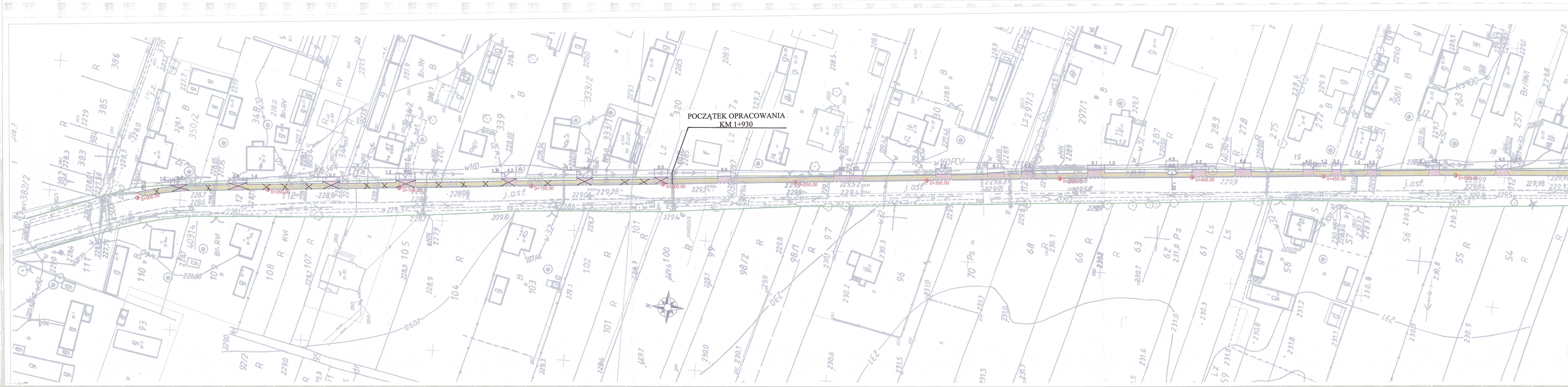


Lp.	Podstawa	Opis i wyliczenia	j.m.	Poszcz.	Razem
1		ROBOTY PRZYGOTOWAWCZE			
1	KNR 2-01 d.1 0119-03	Roboty pomiarowe przy liniowych robotach ziemnych - trasa drogi w terenie równinnym + geodezyjna inwentaryzacja powykonawcza 0.776	km km	 0.776	 0.776
				RAZEM	0.776
2	KNR 2-31 d.1 0807-03 analogia	Rozebranie nawierzchni z kostki betonowej - zwrot kostki właścicielom posesji 30	m ² m ²	 30.000	 30.000
				RAZEM	30.000
3	KNR 2-31 d.1 0813-03	Rozebranie krawężników betonowych 15x30 cm na podsypce cementowo-piaskowej 776	m m	 776.000	 776.000
				RAZEM	776.000
4	KNR 4-04 d.1 1103-04 analogia	Wywiezienie gruzu z terenu rozbiórki przy mechanicznym załadunku i wyładunku samochodem samowyładowczym na odległość 1 km 35	m ³ m ³	 35.000	 35.000
				RAZEM	35.000
5	KNR 4-04 d.1 1103-05 analogia	Wywiezienie gruzu z terenu rozbiórki przy mechanicznym załadunku i wyładunku samochodem samowyładowczym - dodatek za każdy następny rozpozczęty 1 km Krotność = 9 35	m ³ m ³	 35.000	 35.000
				RAZEM	35.000
2		ROBOTY ZIEMNE			
6	KNR 2-01 d.2 0206-05	Roboty ziemne wykonywane koparkami podsiębiernymi o poj. łyżki 0.60 m ³ w gruncie kat. IV z transportem urobku samochodami samowyładowczymi na odległość do 1 km 776*0.3*2	m ³ m ³	 465.600	 465.600
				RAZEM	465.600
7	KNR 2-01 d.2 0214-04	Nakłady uzupełniające za każde dalsze rozpoczęte 0.5 km transportu ponad 1 km samochodami samowyładowczymi po drogach utwardzonych ziemi kat. III-IV Krotność = 18 465.6	m ³ m ³	 465.600	 465.600
				RAZEM	465.600
3		KRAWĘŻNIKI I OBRZEŻA			
8	KNR 2-31 d.3 0402-04	Ława pod krawężniki i obrzeża betonowa z oporem 776*0.07+776*0.03	m ³ m ³	 77.600	 77.600
				RAZEM	77.600
9	KNR 2-31 d.3 0403-03	Krawężniki betonowe wystające o wymiarach 15x30 na podsypce cementowo-piaskowej 505	m m	 505.000	 505.000
				RAZEM	505.000
10	KNR 2-31 d.3 0403-03 analogia	Krawężniki betonowe wystające o wymiarach 15x22 cm na podsypce cementowo-piaskowej 271	m m	 271.000	 271.000
				RAZEM	271.000
11	KNR 2-31 d.3 0407-05	Obrzeża betonowe o wymiarach 30x8 cm na podsypce cementowo-piaskowej z wypełnieniem spoin zaprawą cementową 776	m m	 776.000	 776.000
				RAZEM	776.000
4		CHODNIK I ZJAZDY			
12	KNR 2-31 d.4 0103-05	Mechaniczne profilowanie i zagęszczenie podłoża pod warstwy konstrukcyjne nawierzchni w gruncie kat. V-VI 1080+360	m ² m ²	 1440.000	 1440.000
				RAZEM	1440.000
13	KNR 2-31 d.4 0104-07	Warstwy odsączające z piasku w korycie lub na całej szerokości drogi, wykonanie i zagęszczanie mechaniczne - grubość warstwy po zagęszczeniu 10 cm (chodnik) 600*1.8	m ² m ²	 1080.000	 1080.000
				RAZEM	1080.000
14	KNR 2-31 d.4 0104-08	Warstwy odsączające z piasku w korycie lub na całej szerokości drogi, wykonanie i zagęszczanie mechaniczne - za każdy dalszy 1 cm grubości ponad 10 cm (chodnik) Krotność = 5 600*1.8	m ² m ²	 1080.000	 1080.000
				RAZEM	1080.000
15	KNR 2-31 d.4 0104-07	Warstwy odsączające z piasku w korycie lub na całej szerokości drogi, wykonanie i zagęszczanie mechaniczne - grubość warstwy po zagęszczeniu 10 cm (zjazdy) 360	m ² m ²	 360.000	 360.000
				RAZEM	360.000

Lp.	Podstawa	Opis i wyliczenia	j.m.	Poszcz.	Razem
16	KNR 2-31 d.4 0114-05 analogia	Podbudowa z kruszywa łamanego - warstwa o grubości po zagęszczeniu 15 cm 360	m ² m ²	 360.000	
				RAZEM	360.000
17	KNR 2-31 d.4 0511-02	Nawierzchnie z kostki brukowej betonowej grubość 6 cm na podsypce cementowo-piaskowej 1080	m ² m ²	 1080.000	
				RAZEM	1080.000
18	KNR 2-31 d.4 0511-03	Nawierzchnie z kostki brukowej betonowej o grubości 8 cm na podsypce cementowo-piaskowej 360	m ² m ²	 360.000	
				RAZEM	360.000
19	KNR 2-01 d.4 0510-01	Humusowanie skarp z obsianiem przy grubości warstwy humusu 5 cm 600*0.5	m ² m ²	 300.000	
				RAZEM	300.000
20	KNR 2-01 d.4 0510-02	Humusowanie skarp z obsianiem dodatek za każde następne 5 cm humusu Krotność = 2 600*0.5	m ² m ²	 300.000	
				RAZEM	300.000
5		INNE			
21	Kalkulacja d.5 indywidualna	Wykonanie i montaż dwóch tablic informacyjnych o wymiarach 1200 mm x 1800 mm (każda) na początku i końcu przebudowanego odcinka drogi. Tablice muszą być wykonane zgodnie z Rozporządzeniem Prezesa Rady Ministrów z dnia 7 maja 2021 roku w sprawie określenia działań informacyjnych podejmowanych przez podmioty realizujące zadania finansowane lub dofinansowane z budżetu państwa lub z państwowych funduszy celowych. Każda tablica musi być zamontowana na 2 słupkach stalowych ocynkowanych (każdy słupek o długości 4,0 m), a słupki zabetonowane w podłożu. 2	szt szt	 2.000	
				RAZEM	2.000

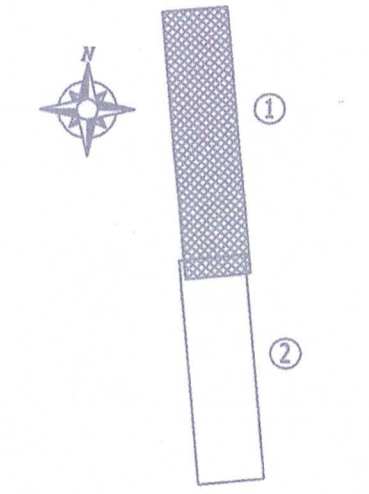


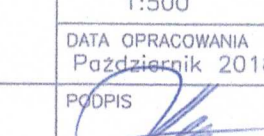
POCZĄTEK OPRACOWANIA
KM 1+930

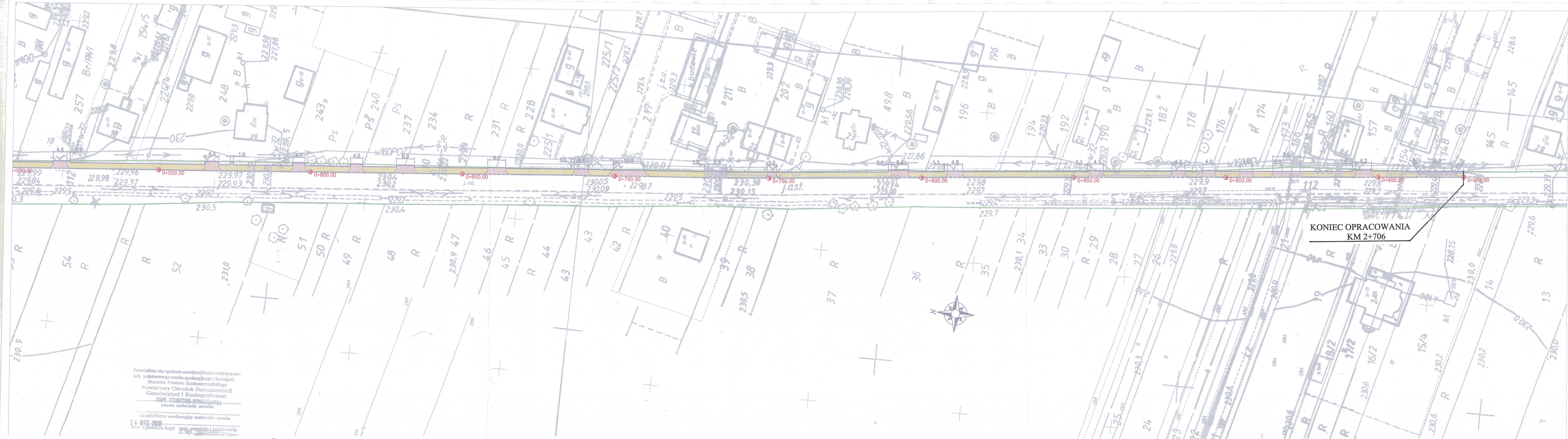
LEGENDA

- Chodnik – kostka betonowa, kolor szary
- Zjazd – kostka betonowa, kolor czerwony
- Krawężnik betonowy 15x30cm, wystający na 10cm
- Krawężnik najazdowy 15x22cm, wystający na 2cm
- Obrzeża betonowe 8x30cm

SCHEMAT UKŁADU ARKUSZY

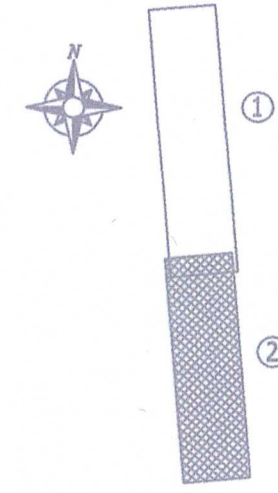


JEDNOSTKA PROJEKTOWA:		 Kamil Ziółkowski 97-500 RADOMSKO, UL. ŚW. JADWIGI KRÓLOWEJ 8/57	
INWESTOR:		GMINA PRZEDBÓRZ UL. MOSTOWA 29 97-570 PRZEDBÓRZ	
ZADANIE:	PRZEBUDOWA DRÓGI POWIATOWEJ NR 1914E W MIEJSCOWOŚCI KAJETANÓW, W ZAKRESIE BUDOWY CHODNIKA	STADIUM:	PB
TYTUL RYSUNKU:	PLAN ZAGOSPODAROWANIA TERENU – CZĘŚĆ 1	NR RYSUNKU:	1.1
PROJEKTOWAŁ:	MGR INŻ. KAMIL ZIÓLKOWSKI	SKALA:	1:500
NR UPRAWNIENI:	LOD/2541/PWOD/14	DATA OPRACOWANIA:	Październik 2018
BRANZA:	DRÓGOWA	PODPIS:	



KONIEC OPRACOWANIA
KM 2+706

SCHEMAT UKŁADU ARKUSZY



LEGENDA

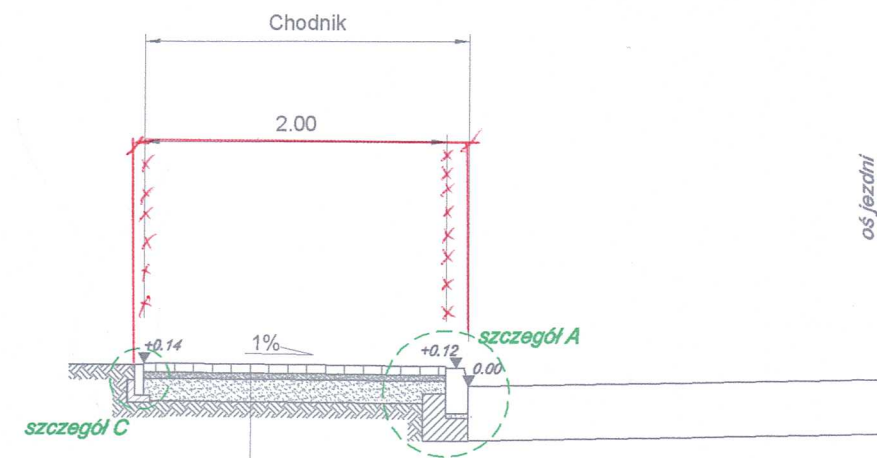
- Chodnik – kostka betonowa, kolor szary
- Zjazdy – kostka betonowa, kolor czerwony
- Krawężnik betonowy 15x30cm, wystający na 10cm
- Krawężnik najazdowy 15x22cm, wystający na 2cm
- Obrzeża betonowe 8x30cm

JEDNOSTKA PROJEKTOWA:		profil. <small>INŻYNIERIA LĄDOWA</small> Kamil Ziółkowski 97-500 RADOMSKO, UL. ŚW. JADWIGI KRÓLOWEJ 8/57	
INWESTOR:		GMINA PRZEDBÓRZ UL. MOSTOWA 29 97-570 PRZEDBÓRZ	
ZADANIE:	PRZEBUDOWA DRÓGI POWIATOWEJ NR 3914E W MIEJSCOWOŚCI KAJETANÓW, W ZAKRESIE BUDOWY CHODNIKA	STADIUM:	PB
TYTUŁ RYSUNKU:	PLAN ZAGOSPODAROWANIA TERENU – CZĘŚĆ 2	NR RYSUNKU:	1.2
PROJEKOWAŁ:	MGR INŻ. KAMIL ZIÓLKOWSKI	SKALA:	1:500
NR UPRAWNIEN:	LOD/2541/PWOD/14	DATA OPRACOWANIA:	Październik 2018
BRANŻA:	DRÓGOWA	PÓDPIS:	

Podpisano się zgodność nawiększej kopii z treścią materiału podstawowego zasobu geodezyjnego i kartograficznego.
 Starosta Powiatu Radomszczańskiego
 Powiatowy Ośrodek Kartograficzny i Geodezyjny i Kartograficzny
 95-011 STANISŁAWÓW
 nazwa materiału zasobu

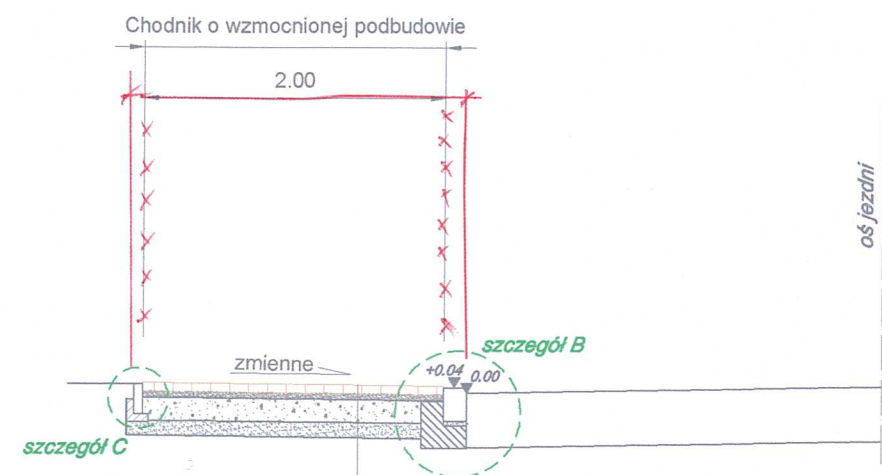
Identyfikator ewidencyjny materiału zasobu
 24 WRZ 2018
 data wydania kopii

Przekrój konstrukcyjny typowy chodnika



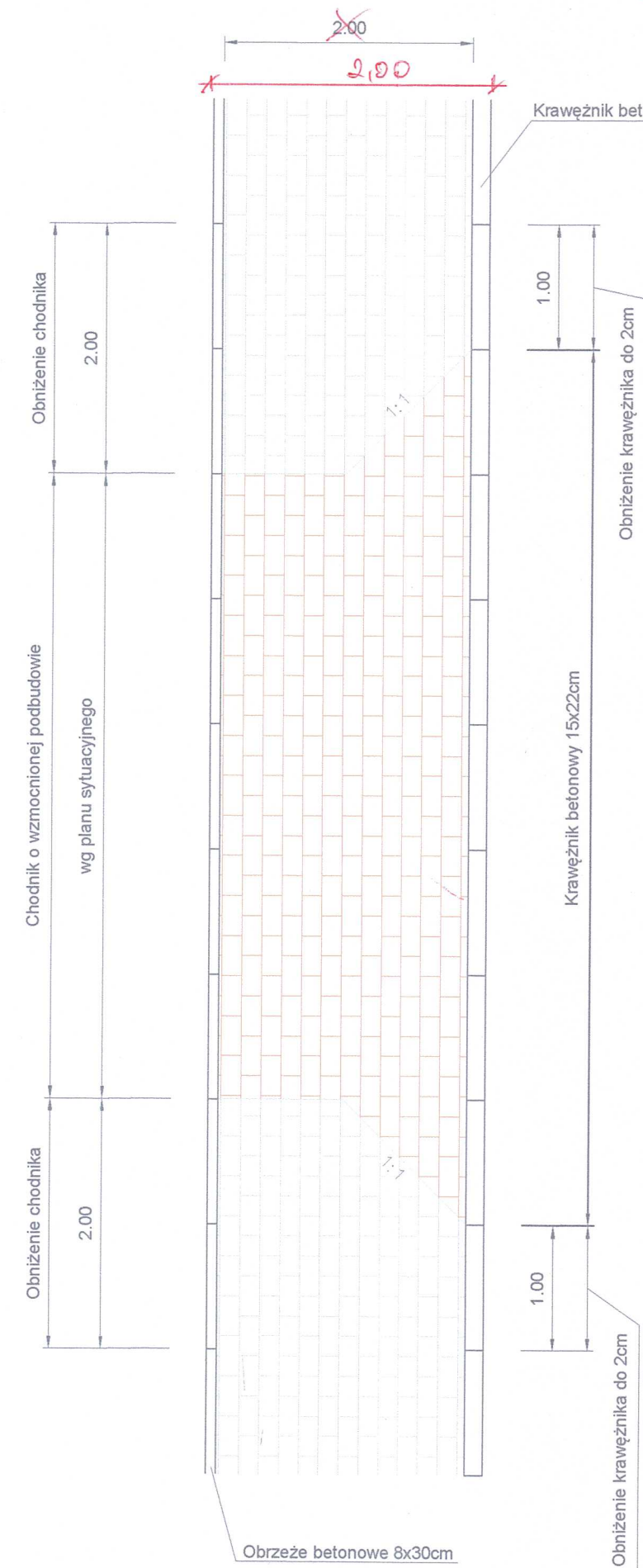
6cm	kostka betonowa - szara
4cm	podsyпка cementowo-piaskowa 1:4
15cm	warstwa odsączająca z pospółki

Przekrój konstrukcyjny chodnika o wzmocnionej podbudowie - zjazdu



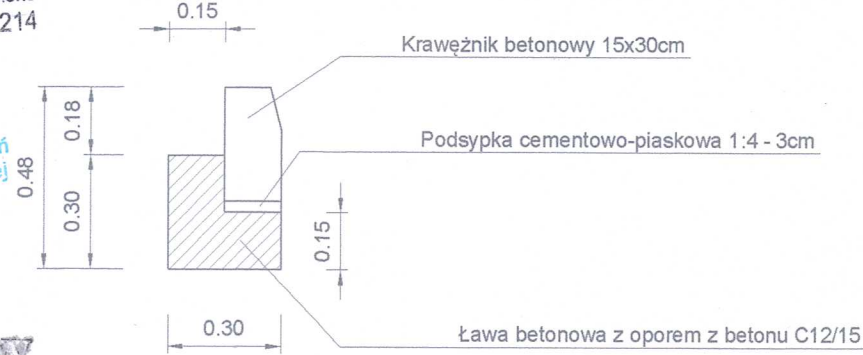
8cm	kostka betonowa - czerwona
4cm	podsyпка cementowo-piaskowa 1:4
15cm	kruszywa łamane słab. mechanicznie 0/31,5mm
10cm	warstwa odsączająca z pospółki

Szczegół zmiany nawierzchni w ciągu chodnika

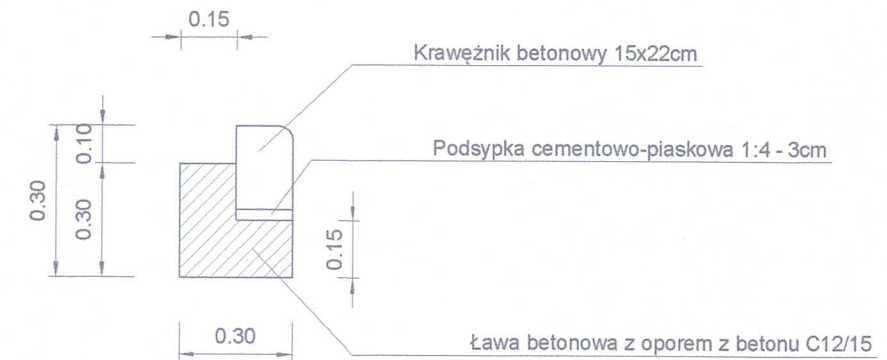


zmiana nieistotna o projekcie
profil.
 INŻYNIERIA LĄDOWA
Kamil Ziółkowski
 ul. Św. Jadwigi Królowej 8/57 97-500 Radomsko
 NIP 772-222-56-11 REGON 361074214
 mgr inż. Kamil Ziółkowski
 UPRAWNIENIA WYDANE
 LOD/2541/PWOD/14
 do projektowania i kierowania
 robotami budowlanymi bez ograniczeń
 w specjalności inżynierskiej drogowej
 18.12.2018
BIURO WYKONANIA
inż. Tomasz Wójcicki
 Nr Upr. BUD. 4372/WL

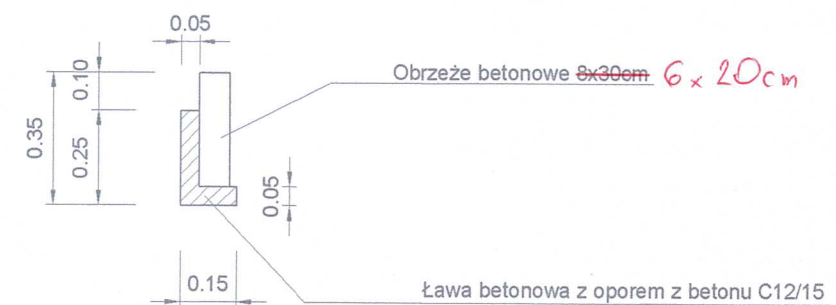
Szczegół A
Skala 1:20



Szczegół B
Skala 1:20



Szczegół C
Skala 1:20



INSPEKTOR NADZORU
Marek RUTKOWSKI
 INŻYNIERIA LĄDOWA
 ul. Mostowa 29
 97-570 PRZEDBÓRZ
 Upr. bud. - projektowanie, nadzór
 UAN-IV-10220/74351
 Upr. bud. zakres bud. ogólny
 UAN-IV-8358/10280

JEDNOSTKA PROJEKTOWA:		profil INŻYNIERIA LĄDOWA Kamil Ziółkowski 97-500 RADOMSKO, UL. ŚW. JADWIGI KRÓLOWEJ 8/57	
INWESTOR:		GMINA PRZEDBÓRZ UL. MOSTOWA 29 97-570 PRZEDBÓRZ	
ZADANIE:	PRZEBUDOWA DROGI POWIATOWEJ NR 1914E W MIEJSCOWOŚCI KAJETANÓW, W ZAKRESIE BUDOWY CHODNIKA	STADIUM:	PB
TYTUŁ RYSUNKU:	PRZEKROJE KONSTRUKCYJNE TYPOWE	NR RYSUNKU:	2
PROJEKTOWAŁ:	MGR INŻ. KAMIL ZIÓLKOWSKI	SKALA:	1:500
NR UPRAWNIEN:	LOD/2541/PWOD/14	DATA OPRACOWANIA:	Październik 2018
BRANŻA:	DROGOWA	POPIIS:	<i>[Signature]</i>