

- Uwagi:**
- Przed przystąpieniem do robót budowlanych należy sprawdzić zgodność wymiarów w naturze z podanymi w opracowaniu. Zgodność wymiarów należy kontrolować na każdym etapie budowy tj.: przed zamówieniem, wykonaniem i wybudowaniem każdego elementu konstrukcyjnego. Szczególnie dotyczy to ementów zbrojonych oraz stalowych.
 - Wymiary podano w [cm], rzędne wysokościowe podano w [m].
 - Rysunki i część opisowa są dokumentami wzajemnie uzupełniającymi się. Elementy ujęte w części opisowej, a nie ujęte na rysunkach należy traktować jakby były zawarte w obu.
 - Konstrukcję i izolację fundamentów należy dostosować do lokalnych warunków gruntowo-wodnych.
 - Umieszczenie przebieg instalacyjnych odczytać z odpowiednich rysunków branżowych. Rysunki rozpatrywać łącznie z rysunkami poszczególnych branż.
 - Projekt branży konstrukcyjnej rozpatrywać łącznie z projektem architektoniczno-budowlanym i projektami branżowymi.

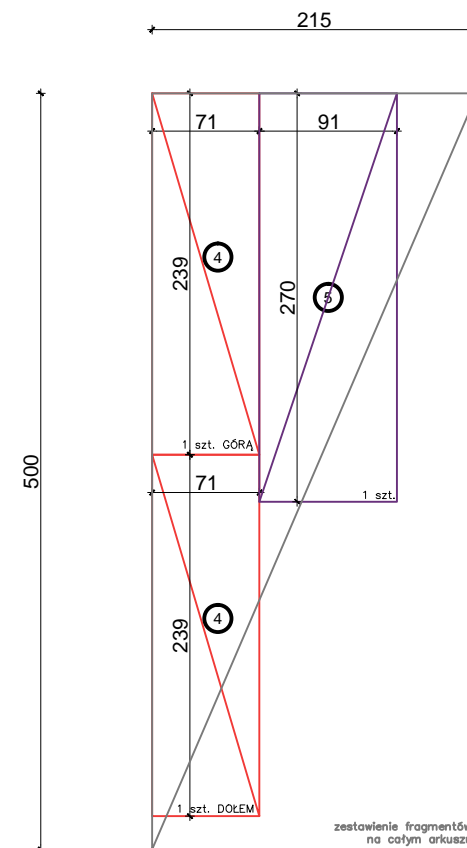
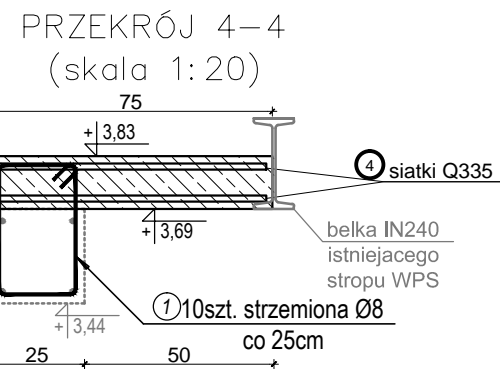
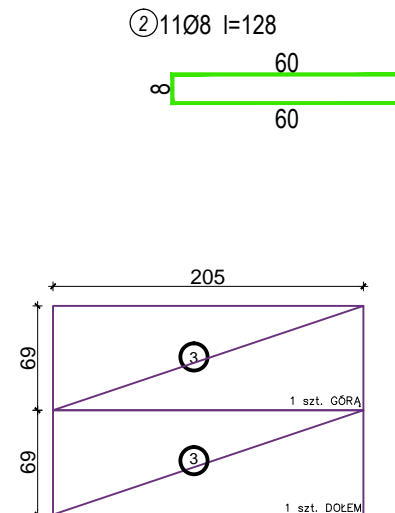
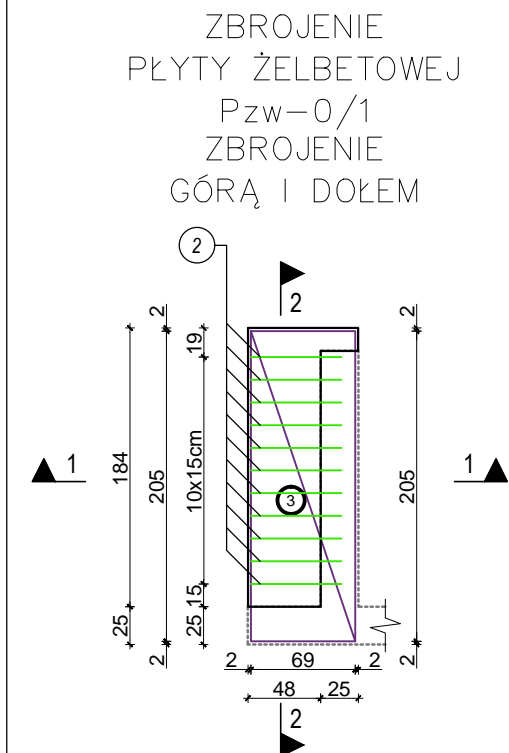
LEGENDA:

SYMBOL	OZNACZENIE
PG:	Poziom górny elementu konstrukcyjnego w stanie surowym
PD:	Poziom dolny elementu konstrukcyjnego w stanie surowym

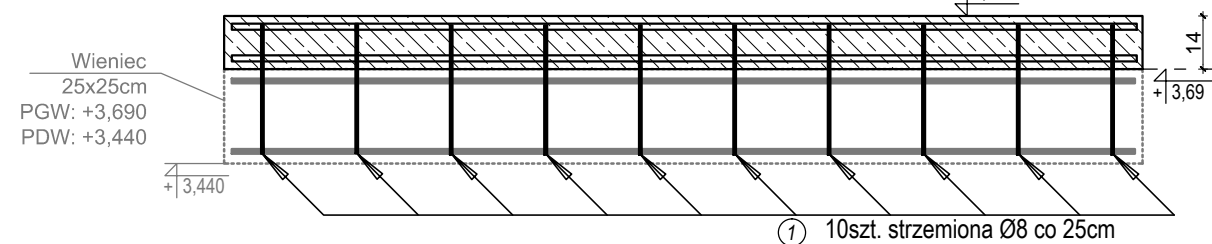
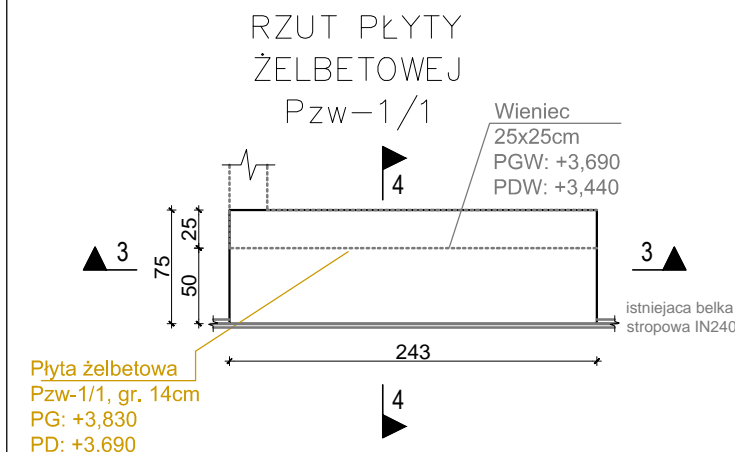
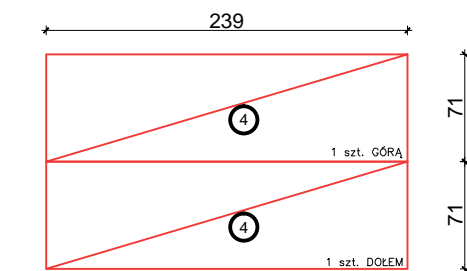
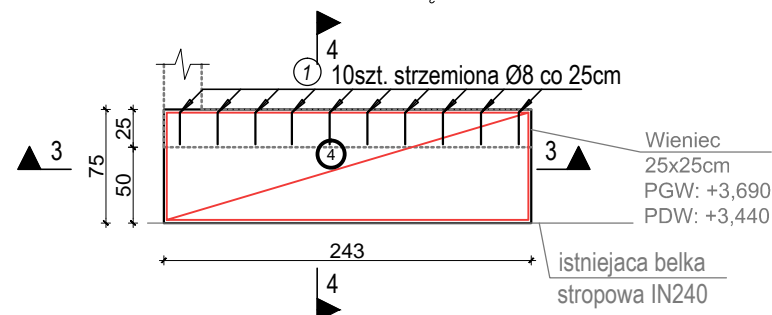
UWAGA: poziomy podano w odniesieniu do poziomu ± 0,00

DANE MATERIAŁOWE:

BETON	C16/20 (B20)
Nominalna grubość otuliny	dla płyt, ścian i ław fundamentowych: c nom=50mm
	dla pozostałych elementów: c nom=20mm
Stal zbrojeniowa	#12 AIII-N (Rb500W)
Strzemiona	Ø8 AI (St3S-b)
Siatki	Q335 15x15
Stal konstrukcyjna	18G2 (S355)



ZBROJENIE PŁYTY ŻELBETOWEJ Pzw-1/1
ZBROJENIE GÓRĄ I DOŁEM



47-100 Strzelce Opolskie, ul. Jana Rychla 6/14 www.graf.tech
tel. (77) 461 25 97; tel. 882-444-777; e-mail: biuro@grafsc.pl

GRAF
USŁUGI PROJEKTOWE
NADZORY BUDOWLANE
NIERUCHOMOŚCI

PROJEKT WYKONAWCZY BRANŻY KONSTRUKCYJNEJ

TEMAT:	Przebudowa, rozbudowa oraz zmiana sposobu użytkowania części budynku zabytkowego Dworku na gminną bibliotekę publiczną, w ramach inwestycji pod nazwą: Centrum Aktywności Lokalnej - przebudowa i adaptacja zabytkowego budynku dworskiego na gminną bibliotekę publiczną, w ramach: Narodowego Programu Rozwoju Czytelnictwa 2.0, Priorytet 2 Kierunek interwencji 2.1 „Infrastruktura Bibliotek 2021-2025”	
RYSUNEK:	Płyta żelbetowa Pzw-0/1 i Pzw-1/1 - geometria i zbrojenie	
LOKALIZACJA:	Chróścina, ul. Niemodlińska 39A, działka nr 343/8	
INWESTOR:	Gminna Biblioteka Publiczna w Dąbrowie, ul. Powstańców Śląskich 2, 49-120 Dąbrowa	
BRANŻA:	KONSTRUKCJA	
RYS.: K-2	SKALA: 1:50 / 1:20	DATA: 20.12.2021
PROJEKTANT:	SPRAWDZAJĄCY:	
OPRACOWANIE:	inż. Bartosz Konopka	

RYUNKI ORAZ WSZELKIE INFORMACJE ZAWARTE W PROJEKCIE SĄ WŁASNOŚCIĄ BIURA GRAF. Janusz Kurzyński NIE MOGĄ BYĆ BEZ PISEMNEJ ZGODY POWIELANE, KOPIOWANE ANI UDOSTĘPNIANE STRONIE TRZECIEJ.