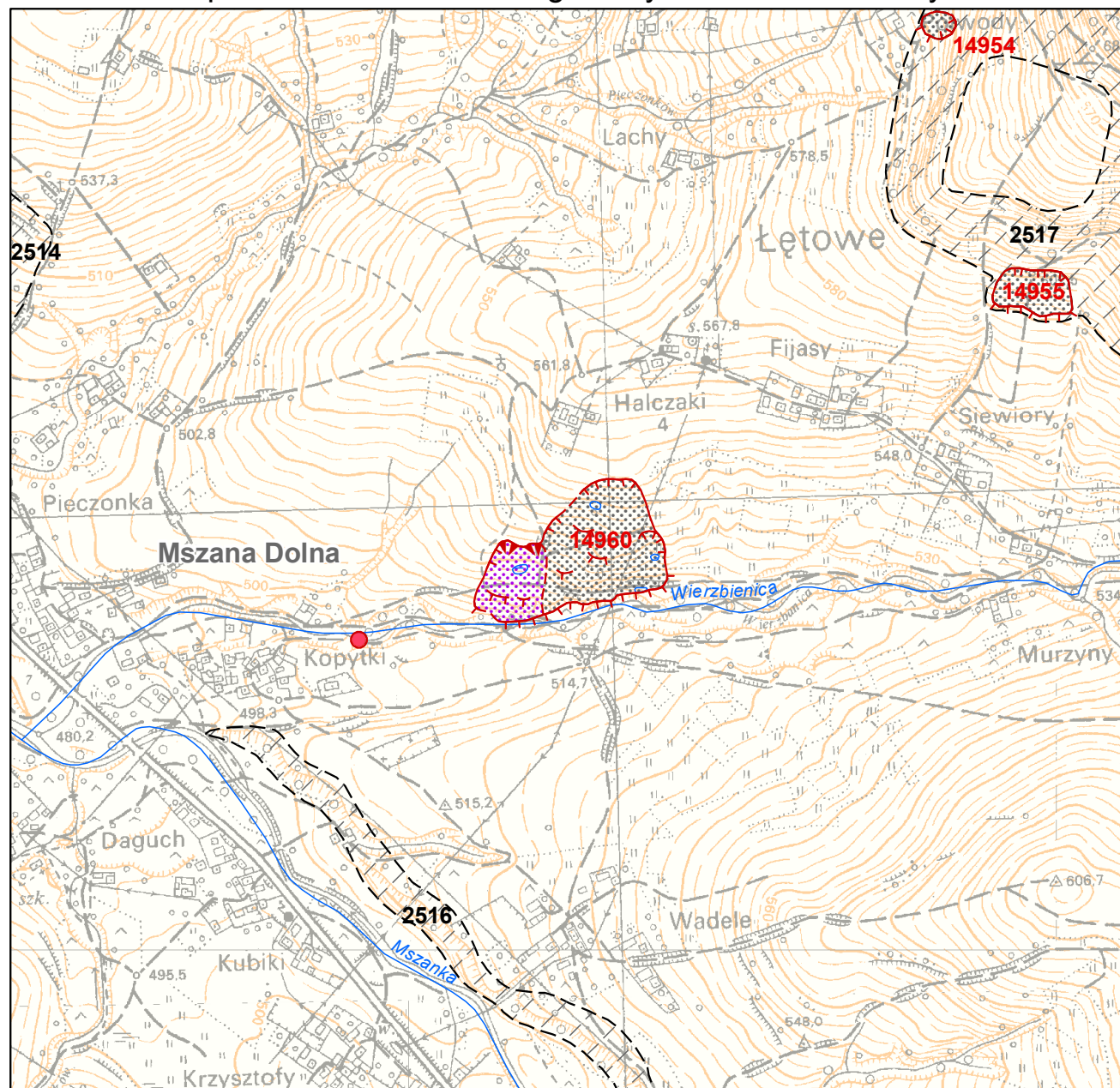


Mapa osuwisk i terenów zagrożonych ruchami masowymi



Legenda

Aktywność osuwisk

Osuwiska (> 5 arów)

Stopień aktywności



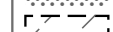
aktywne ciągle



aktywne okresowo



nieaktywne



Tereny zagrożone ruchami masowymi

25

numer identyfikacyjny osuwiska

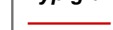
11

numer identyfikacyjny terenu zagrożonego

ruchami masowymi

Granice osuwisk

Typ granicy



granica pewna



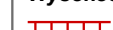
granica przypuszczalna

Pozostałe elementy rzeźby wewnątrzosuwickowej

Skarpy główne, ściany obrywów,

rowy wewnątrzosuwickowe

Wysokość formy, Stan zachowania formy



niskie do 3 m, wyraźna



średnie 3-6 m, wyraźna



wysokie 6-10 m, wyraźna



bardzo wysokie ponad 10 m, wyraźna



niskie do 3 m, słabo zachowana



średnie 3-6 m, słabo zachowana



wysokie 6-10 m, słabo zachowana



bardzo wysokie ponad 10 m, słabo zachowana



Typ obiektu



Czoła osuwisk i akumulacyjne



progi wewnątrzosuwickowe



Szczeliny



Zagłębienia wewnątrzosuwickowe



Rumosze i blokowiska

Przejawy wód powierzchniowych i podziemnych



zbiornik wód powierzchniowych



podmokłość (młaka), mokradło



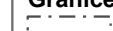
podmokłość (młaka), mokradło



podmokłość (młaka), mokradło



podmokłość (młaka), mokradło



podmokłość (młaka), mokradło



podmokłość (młaka), mokradło



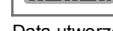
podmokłość (młaka), mokradło



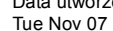
podmokłość (młaka), mokradło



podmokłość (młaka), mokradło



podmokłość (młaka), mokradło



podmokłość (młaka), mokradło



podmokłość (młaka), mokradło



podmokłość (młaka), mokradło

Data utworzenia:

Tue Nov 07 14:45:02 CET 2023