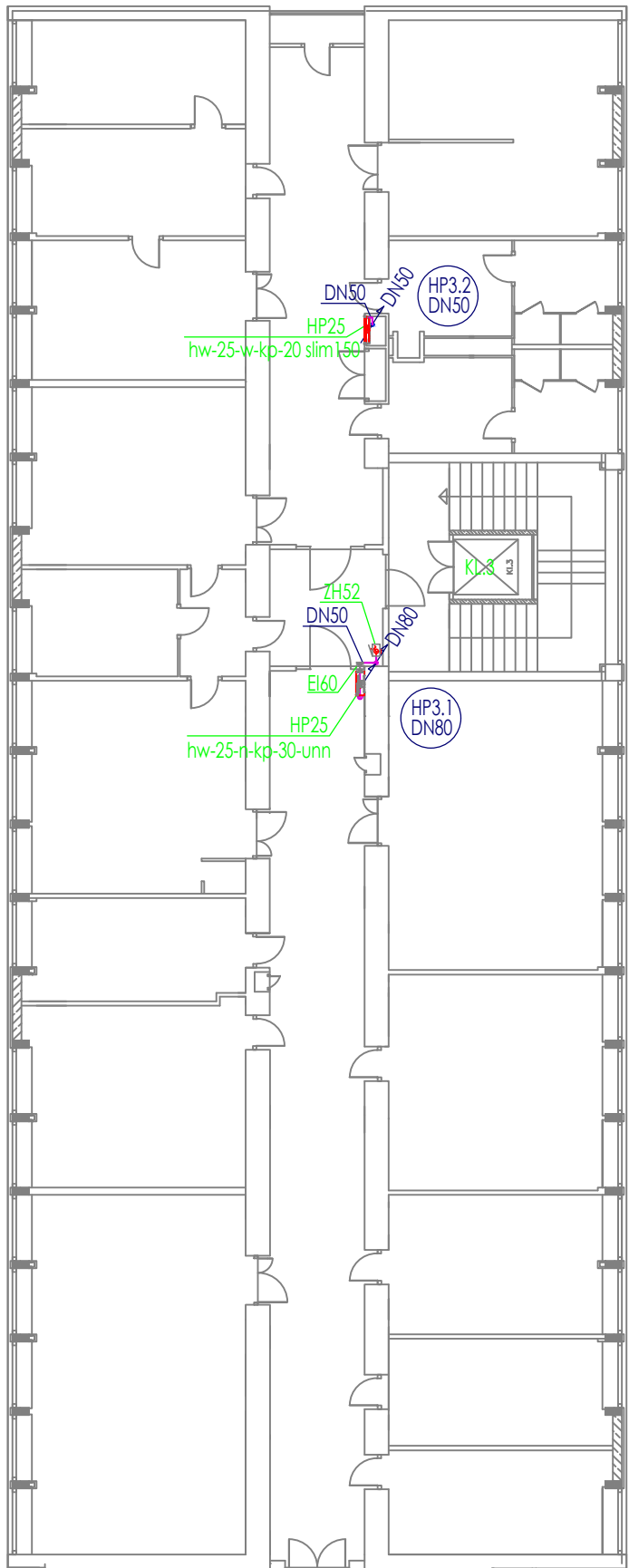
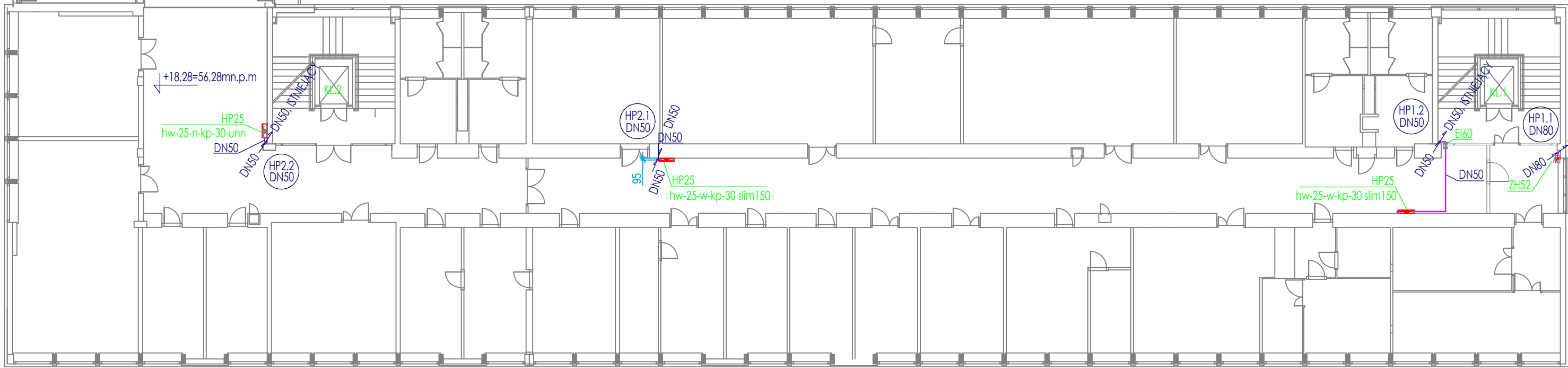


5 PIĘTRO



BLOK II

BLOK I



- LEGENDA:

 - INSTALACJA WODOCIĄGOWA P.POŻ. PRZEWÓD NOWOPROJEKTOWANY PROWADZONY NAD PODŁOGĄ
 - INSTALACJA WODOCIĄGOWA P.POŻ. PRZEWÓD NOWOPROJEKTOWANY PROWADZONY W KORYCIE W PODŁODZE POZIOM PIWNICY
 - INSTALACJA WODOCIĄGOWA P.POŻ. PRZEWÓD NOWOPROJEKTOWANY, WYMIANA PRZEWODU ISTNIEJĄCEGO W KORYCIE W PODŁODZE
 - INSTALACJA WODOCIĄGOWA P.POŻ. PRZEWÓD ISTNIEJĄCY PROWADZONY W KORYCIE W PODŁODZE POZIOM PIWNICY
 - INSTALACJA WODOCIĄGOWA P.POŻ. PRZEWÓD ISTNIEJĄCY PROWADZONY NAD PODŁOGĄ
- ZO ZAWÓR KULOWY ODCINAJĄCY NORMALNIE OTWARTY
 - EI120 PRZEPUST EI 120
 - EI60 PRZEPUST EI 60
 - P PRZEPUSTNICA
 - ZZ ZAWÓR ZWROTNY
 - PRZYŁĄCZE TESTOWE MANOMETR, PRZEPŁYWOMIERZ, ZAWÓR REGULACYJNY
 - ZP ZAWÓR PŁYWAKOWY
 - MOIB MODUŁ ODCIĘCIA INSTALACJI BYTOWEJ
 - WP WSKAŹNIK PRZEPŁYWU
 - HP25 HYDRANT 25
 - HP52 HYDRANT 52
 - ZK52 ZAWÓR 52

INWESTOR: Politechnika Warszawska Wydział Instalacji Budowlanych, Hydrotechniki i Inżynierii Środowiska ul. Nowowiejska 20 00-653 Warszawa		
TEMAT: Przebudowa instalacji wodociągowej przeciwpożarowej w Gmachu Wydziału Instalacji Budowlanych, Hydrotechniki i Inżynierii Środowiska Politechniki Warszawskiej Obręb: 5-05-05, działka nr 6		
ADRES INWESTYCJI: Wydział Instalacji Budowlanych, Hydrotechniki i Inżynierii Środowiska ul. Nowowiejska 20 00-653 Warszawa		
FAZA: PROJEKT BUDOWLANO-TECHNICZNY		
BRANŻA: SANITARNA		
TYTUŁ RYSUNKU: INSTALACJA WODOCIĄGOWA PRZECIWPOŻAROWA Rzut piętra 5		
BIURO PROJEKTOWE: TR Inżynier Małgorzata Sawczuk 05-101 Nowy Dwór Mazowiecki Skierdy, ul. Pawia 54 tel.: 604-559-461 e-mail: m.sawczuk@trinzynier.com.pl		
PROJEKTANT: MGR INŻ. MAŁGORZATA SAWCZUK UPR. BUD. NR WAM/0073/PWOS/04		
SPRAWDZAJĄCY: MGR INŻ. IWONA PŁANDOWSKA UPR. BUD. NR PDL/0090/POOS/06		
DATA: 15.02.2022r.	SKALA: 1:200	NR RYS.: IHP-07