



Mazowieckie Centrum Rehabilitacji „STOCER” Sp. z o.o.

05-510 Konstancin – Jeziorna, ul. Wierzejewskiego 12

tel. 22 711 90 00, fax: 22 711 90 02, e-mail: stocer@stocer.pl

NIP 123-11-94-950 REGON 142013120

Konstancin-Jeziorna, 06.02.2024r.

Do wszystkich Uczestników postępowania

Dotyczy postępowania o udzielenie zamówienia publicznego prowadzonego **w trybie przetargu nieograniczonego** szacunkowej wartości **powyżej progu**. Na wykonanie roboty budowlanej dla nw. zadania: **„Rozbudowa, przebudowa i modernizacja budynku szpitala przy ul. Barskiej 16/20 w Warszawie”**. Znak sprawy – PN 95/2023.

Zamawiający informuje, że w terminie określonym zgodnie z art. 284 ust. 2 ustawy z 11 września 2019 r. – Prawo zamówień publicznych (Dz.U. 2023 r. poz. 1605) – dalej: p.z.p., wykonawcy zwrócili się do Zamawiającego (MCR STOCER Sp. z o.o.) z wnioskiem o wyjaśnienie.

W związku z powyższym, Zamawiający udziela następujących wyjaśnień:

Pytanie 1

Zgodnie z Załącznikiem nr 1 do SWZ OPZ „Przedmiary robót stanowią Załącznik Nr 5 do OPZ”. W przekazanej dokumentacji znajdują się jedynie przedmiary TOM.IV.P - PZT. Prosimy o udostępnienie przedmiarów w zakresie wszystkich branż zgodnie z zestawieniem z OPZ dla:

- a. TOM IV.A – budynek A
- b. TOM IV.D – budynek D
- c. TOM IV.E – budynek E
- d. TOM IV.T – trafostacja i tlenownia.

Odpowiedź: Zamawiający przekazuje po weryfikacji uzupełnione Zał.3 OPZ -PW, Zał. 4.OPZ- STWIOR, Zał.5.OPZ.- Przedmiary. Dodatkowo na serwerze zostaje dodany spis plików: PW_spis 2024-01-31

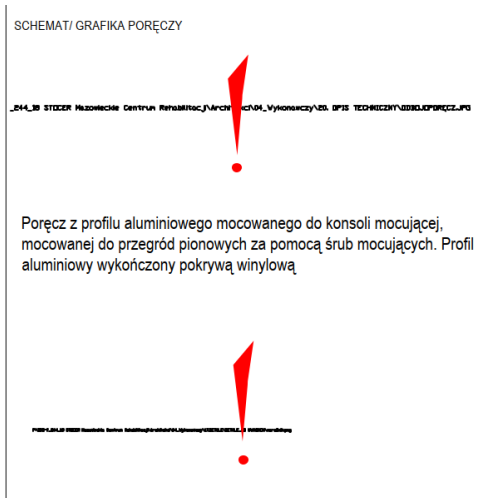
Pytanie 2

Prosimy o uzupełnienie dokumentacji o właściwy rysunek dotyczący zestawienia fasad wewnętrznych w budynku A. Przekazany rysunek 244-IP-AA-ZZ-SH-A-31001 jest pusty.

Odpowiedź: Zamawiający przekazuje po weryfikacji uzupełnione Zał.3 OPZ -PW, Zał. 4.OPZ- STWIOR, Zał.5.OPZ.- Przedmiary. Dodatkowo na serwerze zostaje dodany spis plików: PW_spis 2024-01-31

Pytanie 3

Prosimy o uzupełnienie rysunku detalu zabezpieczenia ścian n2 244-IP-DD-ZZ-DR-A-40002 o brakujący SCHEMAT/GRAFIKA PORĘCZY:



Odpowiedź: Zamawiający przekazuje po weryfikacji uzupełnione Zał.3 OPZ -PW, Zał. 4.OPZ- STWIOR, Zał.5.OPZ.- Przedmiary. Dodatkowo na serwerze zostaje dodany spis plików: PW_spis 2024-01-31

Pytanie 4

Prosimy o uzupełnienie dokumentacji o właściwe rysunki przekrojów dla budynku D. Przekazane rysunki 474-IP-DD-11-DR-A-05001 oraz 474-IP-DD-11-DR-A-05002 są puste.

Odpowiedź: Zamawiający przekazuje po weryfikacji uzupełnione Zał.3 OPZ -PW, Zał. 4.OPZ- STWIOR, Zał.5.OPZ.- Przedmiary. Dodatkowo na serwerze zostaje dodany spis plików: PW_spis 2024-01-31

Pytanie 5

Prosimy o uzupełnienie dokumentacji o właściwy rysunek dotyczący zestawienia fasad zewnętrznych w budynku D. Przekazany rysunek 474-IP-DD-ZZ-SH-A-31002 jest pusty.

Odpowiedź: Zamawiający przekazuje po weryfikacji uzupełnione Zał.3 OPZ -PW, Zał. 4.OPZ- STWIOR, Zał.5.OPZ.- Przedmiary. Dodatkowo na serwerze zostaje dodany spis plików: PW_spis 2024-01-31

Pytanie 6

Prosimy o uzupełnienie dokumentacji o właściwy rysunek dotyczący zestawienia fasad wewnętrznych w budynku D. Przekazany rysunek 474-IP-DD-ZZ-SH-A-31003 jest pusty.

Odpowiedź: Zamawiający przekazuje po weryfikacji uzupełnione Zał.3 OPZ -PW, Zał. 4.OPZ- STWIOR, Zał.5.OPZ.- Przedmiary. Dodatkowo na serwerze zostaje dodany spis plików: PW_spis 2024-01-31

Pytanie 7

Prosimy o uzupełnienie rysunku detalu zabezpieczenia ścian n2 244-IP-DD-ZZ-DR-A-40002 o brakujący SCHEMAT/GRAFIKA PORĘCZY.

Odpowiedź: Zamawiający przekazuje po weryfikacji uzupełnione Zał.3 OPZ -PW, Zał. 4.OPZ- STWIOR, Zał.5.OPZ.- Przedmiary. Dodatkowo na serwerze zostaje dodany spis plików: PW_spis 2024-01-31

Pytanie 8

BUDYNEK E

Prosimy o uzupełnienie dokumentacji o właściwy rysunek Spisu przegród w budynku E. Przekazany rysunek 244-IP-EE-ZZ-DR-A-05000 jest pusty.

Odpowiedź: Zamawiający przekazuje po weryfikacji uzupełnione Zał.3 OPZ -PW, Zał. 4.OPZ- STWIOR, Zał.5.OPZ.- Przedmiary. Dodatkowo na serwerze zostaje dodany spis plików: PW_spis 2024-01-31

Pytanie 9

Prosimy o uzupełnienie dokumentacji o właściwy rysunek dotyczący zestawienia fasad zewnętrznych w budynku D. Przekazany rysunek 244-IP-EE-ZZ-SH-A-31001 jest pusty.

Odpowiedź: Zamawiający przekazuje po weryfikacji uzupełnione Zał.3 OPZ -PW, Zał. 4.OPZ- STWIOR, Zał.5.OPZ.-

Przedmiary. Dodatkowo na serwerze zostaje dodany spis plików: PW_spis 2024-01-31

Pytanie 10

W udostępnionej dokumentacji występują puste rysunki (be zawartości) - zarówno PDF jak i DWG – wykaz jak niżej – prosimy o uzupełnienie:

BUDYNEK A

- 244-IP-AA-ZZ-DR-A-05000 SPIS PRZEGRÓD - BUDYNEK A
- 244-IP-AA-ZZ-SH-A-31001 ZESTAWIENIE - FASADY WEWNĘTRZNE - BUDYNEK A

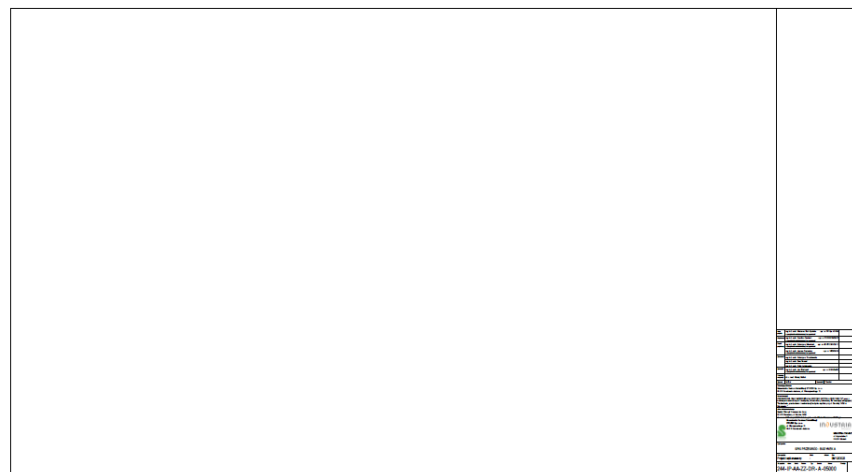
BUDYNEK D:

- 244-IP-DD-ZZ-DR-A-05000 SPIS PRZEGRÓD - BUDYNEK D
- 244-IP-DD-11-DR-A-05001 BUDYNEK D - PRZEKRÓJ 1-1
- 244-IP-DD-22-DR-A-05002 BUDYNEK D - PRZEKRÓJ 2-2
- 244-IP-DD-ZZ-SH-A-31002 ZESTAWIENIE - FASADY ZEWNĘTRZNE - BUDYNEK D
- 244-IP-DD-ZZ-SH-A-31003 ZESTAWIENIE - FASADY WEWNĘTRZNE - BUDYNEK D

BUDYNEK E:

- 244-IP-EE-ZZ-DR-A-05000 SPIS PRZEGRÓD - BUDYNEK E
- 244-IP-EE-ZZ-SH-A-31001 ZESTAWIENIE - FASADY ZEWNĘTRZNE - BUDYNEK E

Widok jednego z tych rysunków jak niżej – tylko tabelka bez zawartości graficznej.



Odpowiedź: Zamawiający przekazuje po weryfikacji uzupełnione Zał.3 OPZ -PW, Zał. 4.OPZ- STWIOR, Zał.5.OPZ.- Przedmiary. Dodatkowo na serwerze zostaje dodany spis plików: PW_spis 2024-01-31

Pytanie 11

Dot. bud. A- brak jest rysunku dot. zestawienia przegród (załączono pusty rysunek). Prosimy o uzupełnienie

Odpowiedź: Zamawiający przekazuje po weryfikacji uzupełnione Zał.3 OPZ -PW, Zał. 4.OPZ- STWIOR, Zał.5.OPZ.- Przedmiary. Dodatkowo na serwerze zostaje dodany spis plików: PW_spis 2024-01-31

Pytanie 12

Prosimy o udostępnienie zestawień 244-IP-AA-ZZ-SH-A-30001, 244-IP-DD-ZZ-SH-A-31002, 244-IP-DD-ZZ-SH-A-31003, 244-IP-EE-ZZ-SH-A-31001, aktualnie zamieszczone wyżej wymienione pliki zarówno w formacie pdf, jak i dwg są puste.

Odpowiedź: Zamawiający przekazuje po weryfikacji uzupełnione Zał.3 OPZ -PW, Zał. 4.OPZ- STWIOR, Zał.5.OPZ.-Przedmiary. Dodatkowo na serwerze zostaje dodany spis plików: PW_spis 2024-01-31

Pytanie 13

Prosimy o udostępnienie zestawienia przegród dla budynku E. Udostępniony plik 244-IP-EE-ZZ-DR-A-05000 jest pustym plikiem.

Odpowiedź: Zamawiający przekazuje po weryfikacji uzupełnione Zał.3 OPZ -PW, Zał. 4.OPZ- STWIOR, Zał.5.OPZ.-Przedmiary. Dodatkowo na serwerze zostaje dodany spis plików: PW_spis 2024-01-31

Pytanie 14

Prosimy o udostępnienie zestawienia przegród dla budynku A. Udostępniony plik jest pusty.

Odpowiedź: Zamawiający przekazuje po weryfikacji uzupełnione Zał.3 OPZ -PW, Zał. 4.OPZ- STWIOR, Zał.5.OPZ.-Przedmiary. Dodatkowo na serwerze zostaje dodany spis plików: PW_spis 2024-01-31

Pytanie 15

Rysunek: „244-IP-AA-ZZ-DR-A-05000” , „244-IP-DD-ZZ-DR-A-05000” „244-IP-EE-ZZ-DR-A-05000” i „244-IP-EE-ZZ-SH-A-31001” , w pliku dwg jak i pdf jest pusty. Prosimy o uzupełnienie poprawnych rysunków.

Odpowiedź: Zamawiający przekazuje po weryfikacji uzupełnione Zał.3 OPZ -PW, Zał. 4.OPZ- STWIOR, Zał.5.OPZ.-Przedmiary. Dodatkowo na serwerze zostaje dodany spis plików: PW_spis 2024-01-31

Pytanie 16

Rysunki zestawień fasad: „244-IP-DD-ZZ-SH-A-31002 - BUDYNEK D - ZESTAWIENIE - FASADY ZEWNĘTRZNE” i „244-IP-DD-ZZ-SH-A-31003 - BUDYNEK D - ZESTAWIENIE - FASADY WEWNĘTRZNE” „244-IP-AA-ZZ-SH-A-31001 - BUDYNEK A - ZESTAWIENIE - FASADY WEWNĘTRZNE I ZEWNĘTRZNE” w plikach dwg i jak i pdf są puste. Prosimy o uzupełnienie poprawnych rysunków.

Odpowiedź: Zamawiający przekazuje po weryfikacji uzupełnione Zał.3 OPZ -PW, Zał. 4.OPZ- STWIOR, Zał.5.OPZ.-Przedmiary. Dodatkowo na serwerze zostaje dodany spis plików: PW_spis 2024-01-31

Pytanie 17

Rysunki przekrojów dla budynku D „244-IP-DD-11-DR-A-05001” i 244-IP-DD-22-DR-A-05002 w plikach dwg i jak i pdf są puste. Prosimy o uzupełnienie poprawnych rysunków.

Odpowiedź: Zamawiający przekazuje po weryfikacji uzupełnione Zał.3 OPZ -PW, Zał. 4.OPZ- STWIOR, Zał.5.OPZ.-Przedmiary. Dodatkowo na serwerze zostaje dodany spis plików: PW_spis 2024-01-31

Pytanie 18

W folderze PW konstrukcji dla budynku D brak rysunków: 244-IP-DD-A4-DR-K-20015 (Konstrukcja stalowa stropu nad kotłownią: poziom +15.00 (A4)); 244-IP-DD-B1-DR-K- 28009 Szczegół zbrojenia oczepu palisady DSM ; 244-IP-DD-DR-K- 28027 rez. ; 244-IP-DD-DR-K- 28029 rez. ; 244-IP-DD-B1-DR-K- 28063 Zbrojenie na przebicie stropu - poziom B1. Prosimy o ich uzupełnienie.

Odpowiedź: Zamawiający przekazuje po weryfikacji uzupełnione Zał.3 OPZ -PW, Zał. 4.OPZ- STWIOR, Zał.5.OPZ.-Przedmiary. Dodatkowo na serwerze zostaje dodany spis plików: PW_spis 2024-01-31

Pytanie 19

W folderze PW konstrukcji dla budynku D występuję dodatkowe rysunki nie występujące na zestawieniu w opisie PW konstrukcji. Prosimy o zaktualizowanie zestawienia rysunków.

Odpowiedź: Zamawiający przekazuje po weryfikacji uzupełnione Zał.3 OPZ -PW, Zał. 4.OPZ- STWIOR, Zał.5.OPZ.-Przedmiary. Dodatkowo na serwerze zostaje dodany spis plików: PW_spis 2024-01-31

Pytanie 20

Prosimy o załączenie rys. **244-IP-AA-ZZ-DR-A-05000** z doprecyzowaniem poszczególnych przegród. Załączony do dok. rysunek zarówno w wersji .pdf jak i .dwg jest pusty i uniemożliwia wycenę tego zakresu prac.

Odpowiedź: Zamawiający przekazuje po weryfikacji uzupełnione Zał.3 OPZ -PW, Zał. 4.OPZ- STWIOR, Zał.5.OPZ.-Przedmiary. Dodatkowo na serwerze zostaje dodany spis plików: PW_spis 2024-01-31

Prezes Zarządu Spółki
Mazowieckie Centrum Rehabilitacji „STOCER” Sp. z o.o.
Piotr Papaj