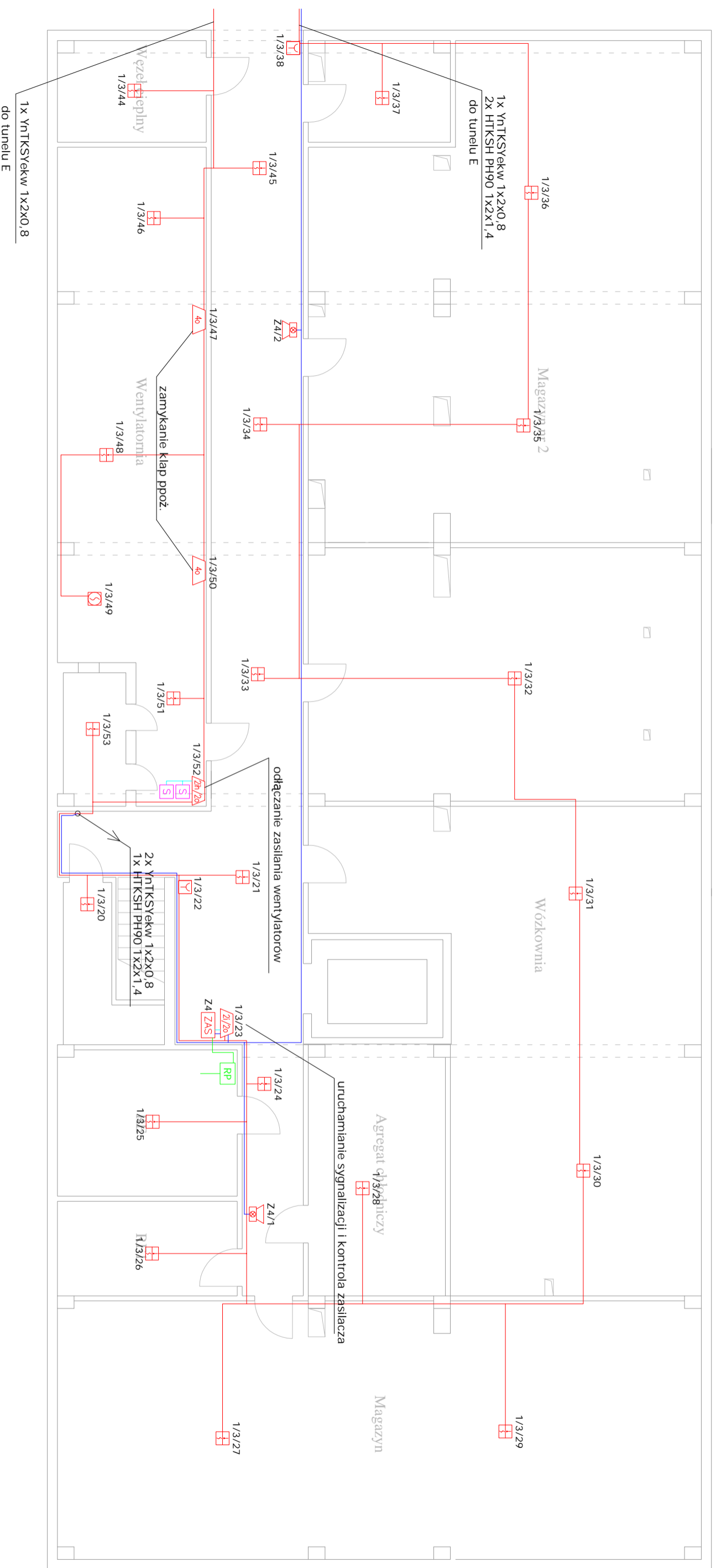


BUDYNEK PATOMORFOLOGII PIWNIC



Rozmieszczenie elementów - Budynek patomorfologii - rzut piwnic

Nazwa rysunku:		Rozmieszczenie elementów - Budynek patomorfologii - rzut piwnic	
Investor:	Szpital Wojewódzki im. Św. Łukasza SP ZOZ w Tamowie 33-100 Tamów, ul. Lwowska 178a		
Obiekt:	Budynek Szpitala Wojewódzkiego im. Św. Łukasza SP ZOZ w Tamowie ul. Lwowska 178a działka nr 164/21 obręb 213 dz. Rzędzin		
Projektant:	mgr inż. Tadeusz Zygmunt	upr. nr:	A-64-1/83
Sprowadzający:	mgr inż. Krzysztof Nowak	upr. nr:	PDK0196PWE/04
Asystent projektanta:	mgr inż. Jarosław Cieśla		
Asystent projektanta:	inż. Mariusz Janusz		
Nr projektu:	CX/67/16	Wersja rysunku:	SSP-2.7
		Skala:	1:100
		Data opracowania:	12.2016
		Forma:	elektryczna
		Faza opracowania: projekt budowlany i wykonawczy	
Tytuł projektu:		Rozbudowa instalacji systemu sygnalizacji pożaru i budowa instalacji dźwiękowego systemu ostrzegawczego w Szpitalu Wojewódzkim im. Św. Łukasza SP ZOZ w Tamowie	
CERBEX sp. z o.o. 38-400 KRUSINÓ UL. LWOWSKA 14 tel. 0-13 436-83-99			

