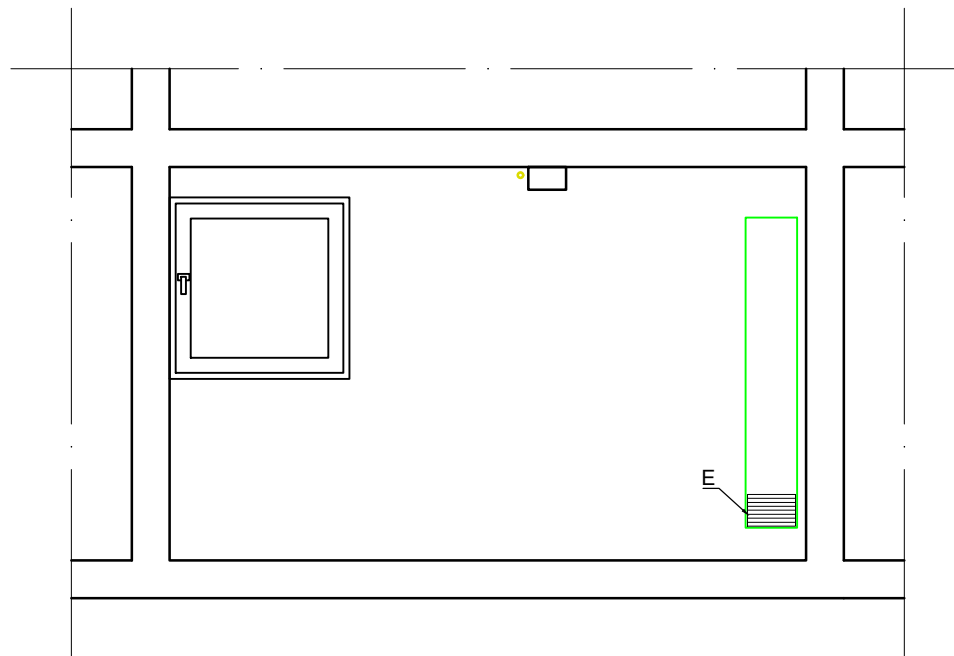
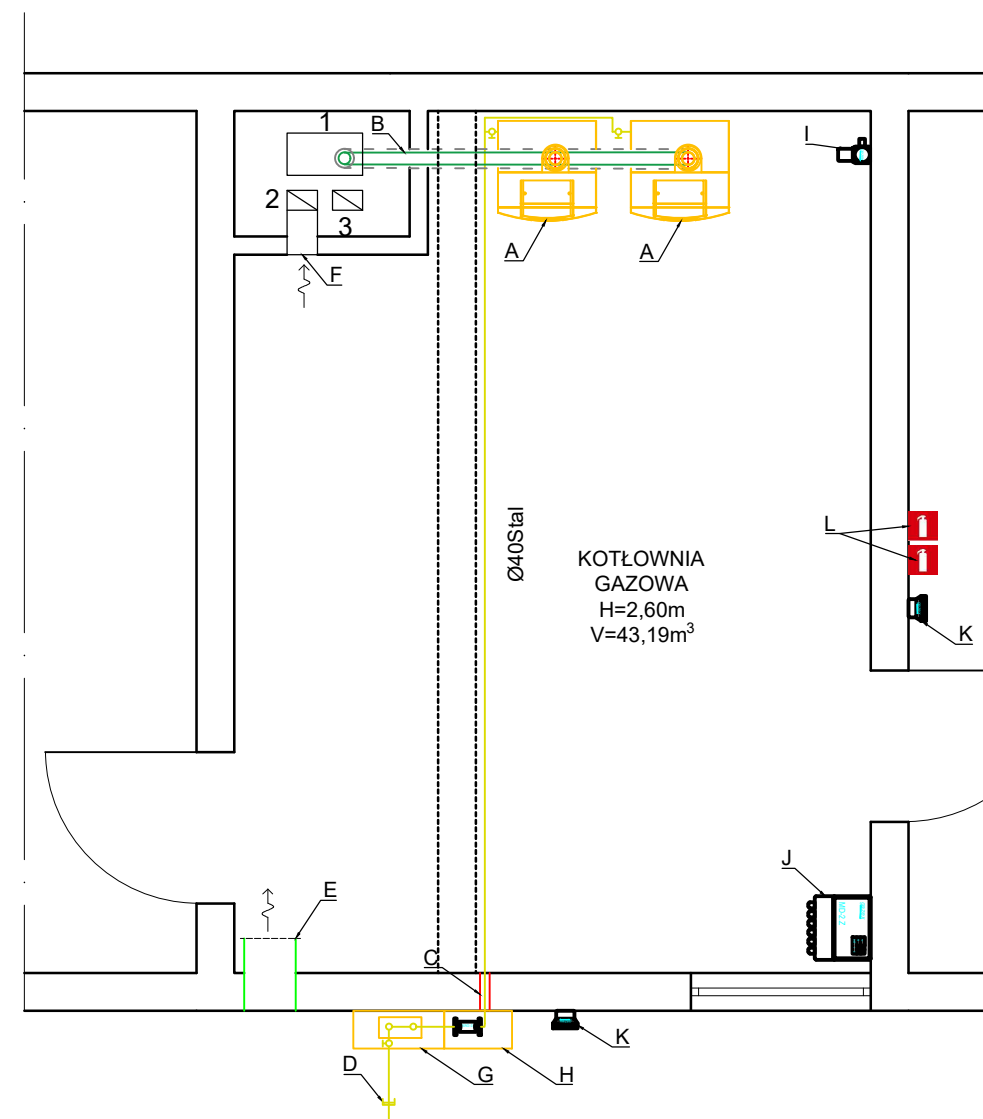


# SCHEMAT WEW. INSTALACJI GAZU



# RZUT PIWNICY



### OZNACZENIA:


A,B,...L - elementy instalacji

1,2,3 - przewody kominowe

- proj. przewody gazowe
- rura osłonowa
- przewód spalinowy
- przewody wentylacyjne

### LEGENDA:

- A. Kocioł gazowy SUPRAPUR KBR 30 JUNKERS o mocy do 30kW
- B. Przewód spalinowo - powietrzny Ø80/125
- C. Rura osłonowa wypełniona szczeliwem
- D. Przejście PE/stal - opracowanie PSG
- E. Kanał wentylacyjny, kratka przy posadzce 14x32cm - podłączenie kotłownia gazowa (nawiew)
- F. Kratka pod sufitem 14x21cm - podłączenie kotłownia gazowa
- G. Szafka gazowa 600x600x250 na kurek główny, gazomierz - opracowanie PSG
- H. Szafka gazowa 450x450x250 na zawór MAG-3 DN40
- I. Detektor DEX/F
- J. Centrala detektora gazex MD-2.Z
- K. Stgnalizator akustyczno-dźwiękowy SL-32
- L. Gaśnica 6kg typu C

 <b>MORGAZ</b> Biuro Projektowe Mateusz Morawski	Partyzancka 72/5 45-802 Opole 694-265-262 projekt@morgaz.pl	Projektant: mgr inż. Aleksander Hałaszkowski nr uprawnień: OPL/1354/PWBS/17 podpis:	DATA 06.2020
		Opracował: inż. Mateusz Morawski podpis:	SKALA 1:50
TYTUŁ RYSUNKU <b>ROZWIĄZANIE WEWNĘTRZNEJ INSTALACJI GAZU</b>	OBIEKT PUBLICZNY ŻŁOBEK	NR RYS. <b>1</b>	
ADRES Żelazna ul. Opolska 37 nr działki 301/133, 286/132 k.m. 3, obręb Żelazna			