

Zamawiający
Szpital Wojewódzki im. Św. Łukasza SPZOZ
ul. Lwowska 178 a
33-100 Tarnów
tel/fax. 014 621 25 81
adres e-mail: kstrzalba@lukasz.med.pl

WYKONAWCY
BIORĄCY UDZIAŁ W POSTĘPOWANIU

znak pisma: SWLOG:271.KS.116.5375...../19

Tarnów, dnia 13.12.2019 r.

Dotyczy: dostawa materiałów opatrunkowych i pomocniczych wyrobów medycznych dla Szpitala Wojewódzkiego im. św. Łukasza w Tarnowie, przez okres 24 miesięcy od daty zawarcia umowy Znak sprawy: 116/2019

W odpowiedzi na zapytanie z dnia 05.12.2019 r. Zamawiający wyjaśnia:

Dotyczy zakresu 21 pozycja 1

Pytanie nr 1 Czy Zamawiający dopuści w zakresie 21 pozycja nr 1 opatrunek samoprzylepny pediatryczny, który został specjalnie zaprojektowany do wykorzystania na oddziałach neonatologicznych i pediatrycznych w rozmiarze 3,5 cm x 4,7 cm? Plastry przy zakładaniu nie przekręcają się, są bezpośrednio zintegrowane z 2 dodatkowo sterylnymi paskami. Ponadto są wodoodporne na całej powierzchni opatrunku, poprawiają stabilność cewnika i do minimum ograniczają rozciągnięcie go. Nie skleją się przy aplikacji, dzięki przezroczystej folii umożliwiają ciągłą obserwację miejsca wkucia. Wycięcie w kształcie litery U umożliwia skrzyżowanie skrzydełek dla lepszego zamocowania. Pakowany papier – papier. Wyrób medyczny klasy IIa.

Odpowiedź: Nie. Zamawiający podtrzymuje zapis SIWZ z wymaganiem dotyczącym zabezpieczenia i oznaczenia wyrobu medycznego

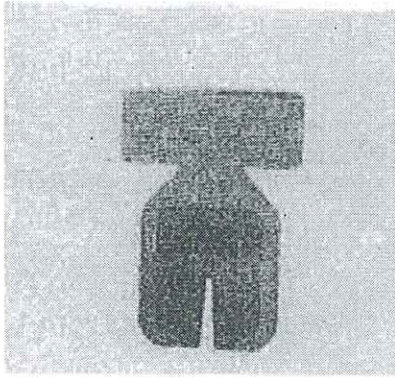
Dotyczy zakresu nr 21 pozycja nr 2

Pytanie nr 1 Czy Zamawiający dopuści w grupie nr 2 oraz 3 opatrunek samoprzylepny pediatryczny, który został specjalnie zaprojektowany do wykorzystania na oddziałach neonatologicznych i pediatrycznych w rozmiarze 5 cm x 6 cm? Plastry przy zakładaniu nie przekręcają się, są bezpośrednio zintegrowane z 2 dodatkowo sterylnymi paskami. Ponadto są wodoodporne na całej powierzchni opatrunku, poprawiają stabilność cewnika i do minimum ograniczają rozciągnięcie go. Nie skleją się przy aplikacji, dzięki przezroczystej folii umożliwiają ciągłą obserwację miejsca wkucia. Wycięcie w kształcie litery U umożliwia skrzyżowanie skrzydełek dla lepszego zamocowania. Pakowany papier – papier. Wyrób medyczny klasy IIa.

Odpowiedź: Nie. Zamawiający określił tolerancje dla rozmiaru wyrobu i ją podtrzymuje wraz z opisem przedmiotu zamówienia.

Dotyczy zakresu nr 21 pozycja nr 5

Pytanie nr 1 Czy Zamawiający dopuści w grupie nr 2 oraz 3 opatrunek samoprzylepny pediatryczny, który został specjalnie zaprojektowany do wykorzystania na oddziałach neonatologicznych i pediatrycznych w rozmiarze 5 cm x 6 cm? Plastry przy zakładaniu nie przekręcają się, są bezpośrednio zintegrowane z 2 dodatkowo sterylnymi paskami. Ponadto są wodoodporne na całej powierzchni opatrunku, poprawiają stabilność cewnika i do minimum ograniczają rozciągnięcie go. Nie skleją się przy aplikacji, dzięki przezroczystej folii umożliwiają ciągłą obserwację miejsca wkucia. Wycięcie w kształcie litery U umożliwia skrzyżowanie skrzydełek dla lepszego zamocowania. Pakowany papier – papier. Wyrób medyczny klasy IIa.



Odpowiedź: Nie. Zamawiający określił tolerancje dla rozmiaru wyrobu i ją podtrzymuje wraz z opisem wymagań dotyczących przedmiotu zamówienia.

Dotyczy zakresu nr 21 pozycja nr 1, 2 oraz 5

Pytanie nr 1 Zwracamy się z prośbą do Zamawiającego o wydzielenie do osobnego pakietu pozycji nr 1, 2 oraz 5 w zakresie nr 21, oraz utworzenia dla nich odrębnego pakietu. Taki zabieg pozwoli na wystartowanie większej liczbie wykonawców, a tym samym obniżenie wartości złożonych ofert, a w konsekwencji dużych oszczędności dla szpitala.

Odpowiedź: Nie. Zapis pozostaje bez zmian. Zamawiający dopuszcza w pakiecie produkty różnych producentów.

Pozostała treść specyfikacji istotnych warunków zamówienia pozostaje bez zmian. Powyższe informacje należy traktować jako integralną część specyfikacji istotnych warunków zamówienia.

Otrzymują: Adresat
a/a

DYREKTOR
SZPITALA WOJEWÓDZKIEGO
im. Św. Łukasza SP ZOZ w Tarnowie

Anna Czech

[Handwritten marks]