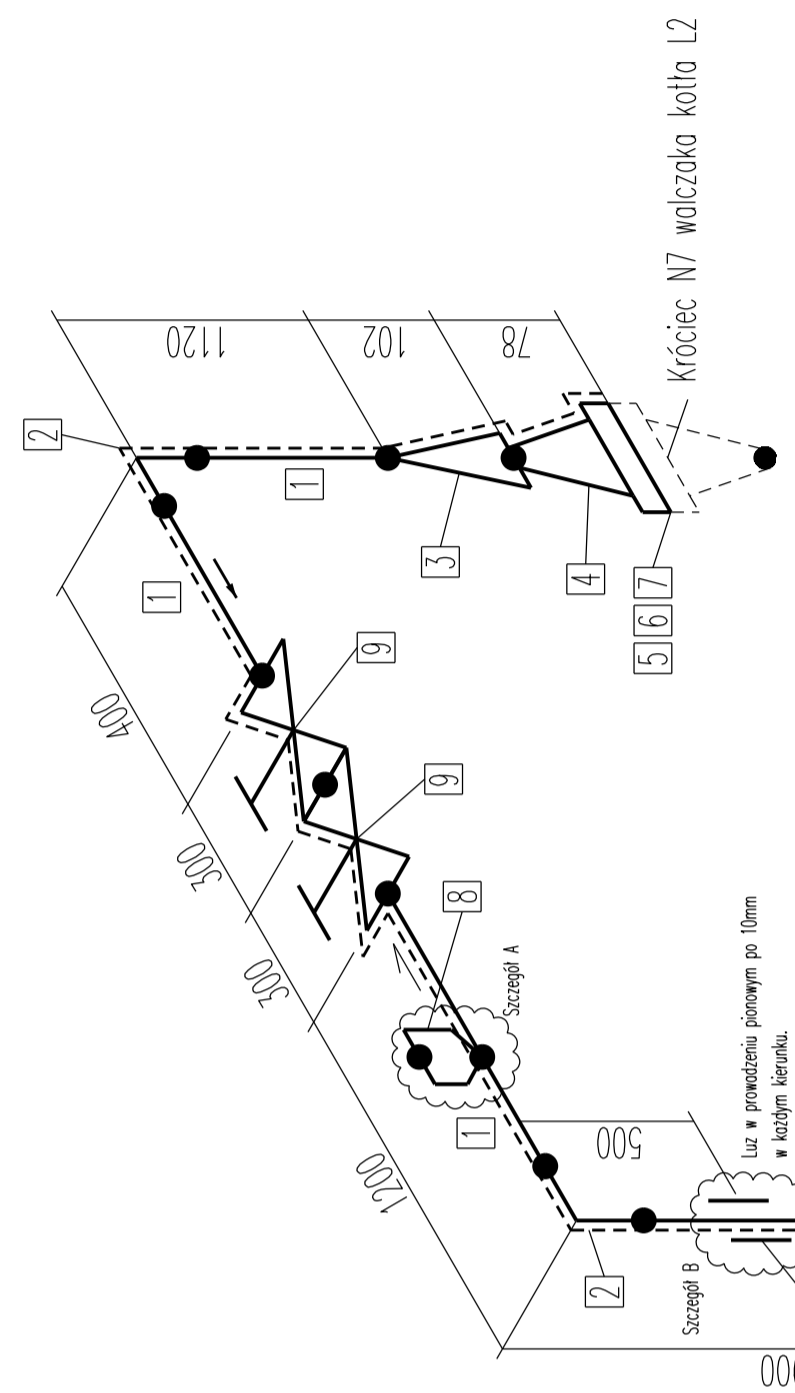
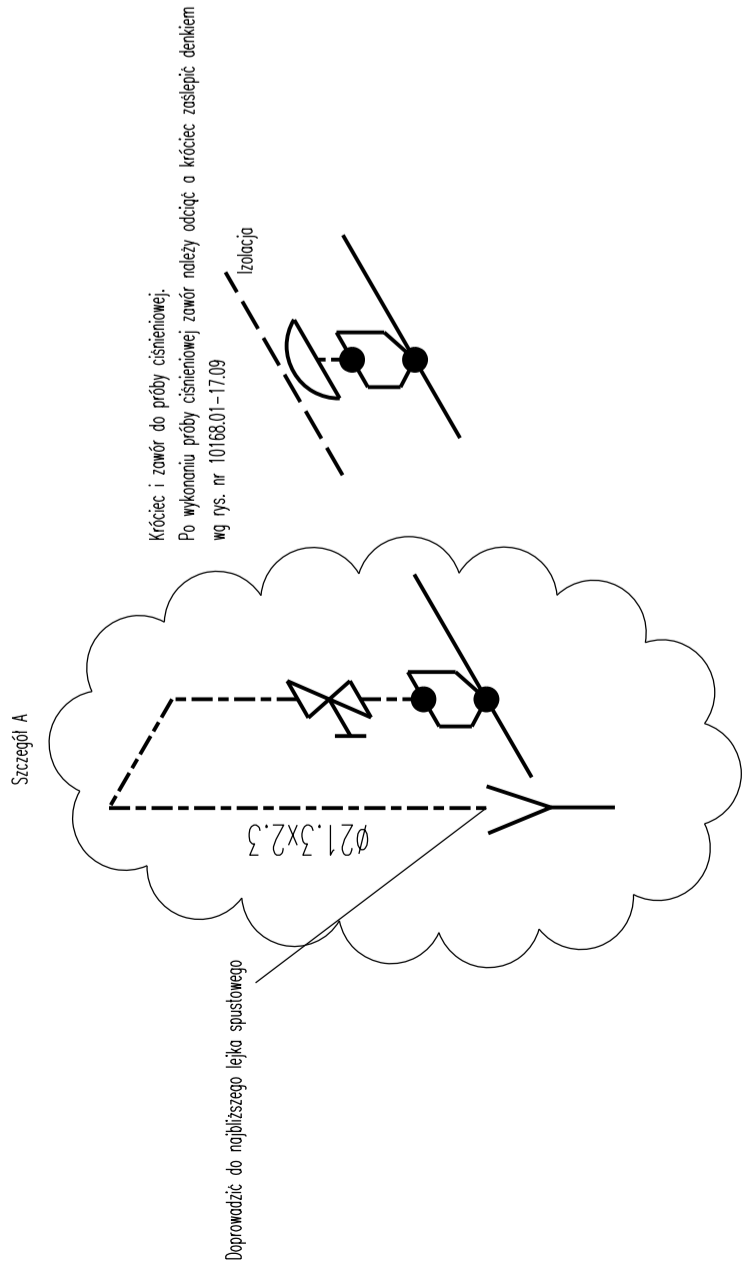
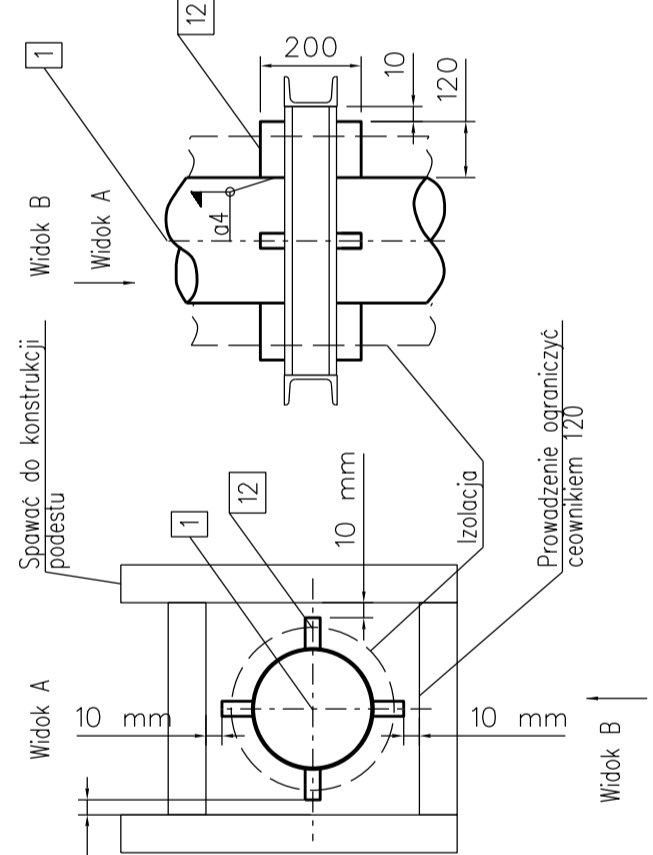
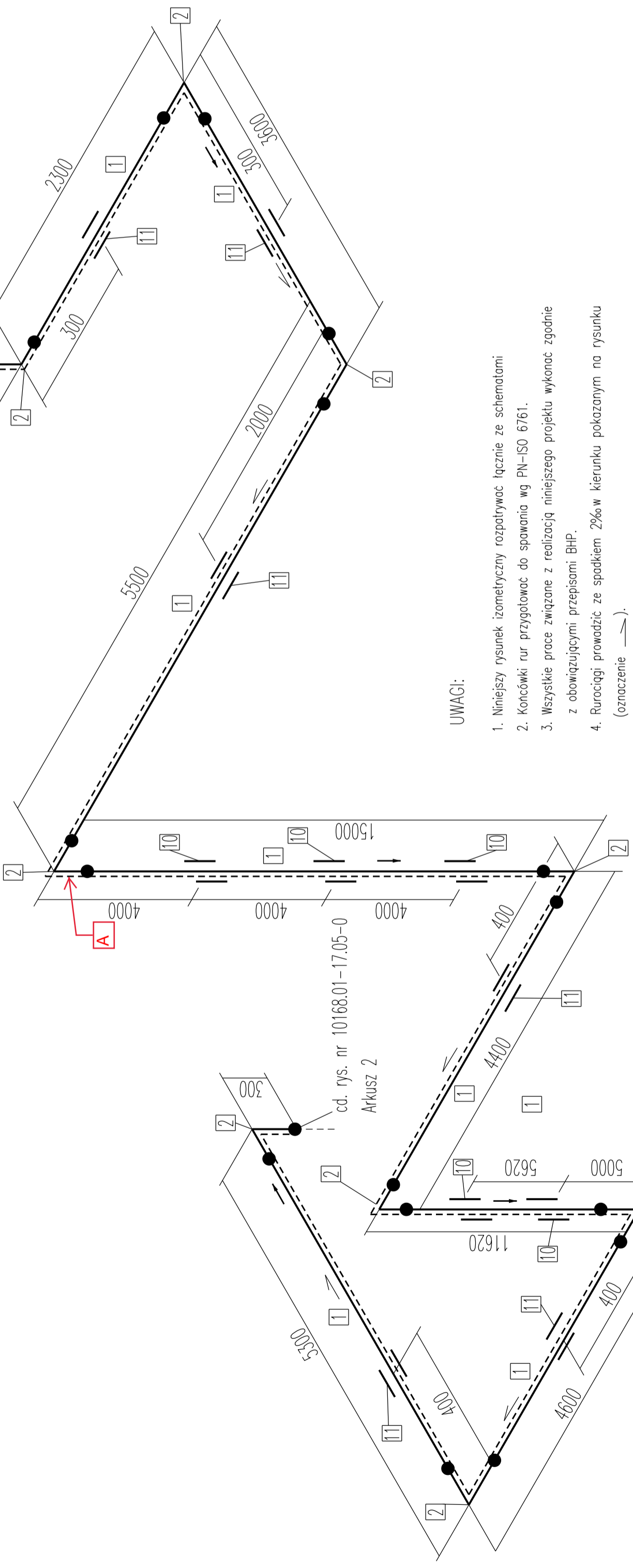


Temp. robocza	t _b	266	°C	Klasa rurociągu wg PN-EN 13480-1	4	
Ciśn. robocze	P _o	5,0	MPa(g)	Wymagana ilość przbadanych połączeń spawanych wg PN-EN 13480-5 pkt. 8.2	5	VT - 100% RT/UT - 5%
Temp. obliczeniowa	t _c	280	°C			
Ciśn. obliczeniowe	P _c	6,3	MPa(g)			
Najwyższa dopuszczalna temp.	T _S	280	°C	Kontrola jakości spoin wg PN-EN 13480-5 pkt. 8.4		
Najwyższe dopuszczalne ciśn.	P _S	6,3	bar(g)	Obrobka cieplna		NIE
Ciśn. próby wodnej	P _{test}	127	bar(g)	Podległość dźwiękowym		NIE
Medium uzyle do próby wodnej		woda		Medium		para nasycona

Szczegóły "B"
ograniczenie na rurociągu DN50



19	18	17	16	15	14	13	12	11	10	9	8	7	6	5	4	3	2	1
							PN EN 10028-2	4	0.75	3.0								
							PN EN 10028-2	6										
							PN EN 10253-2	1	0.56	0.56								
							PN EN 10253-2	11	0.74	8.14								
							PN EN 10216-2	58.1	6.19	359.6								



- UWAGI:**
- Niniejszy rysunek izometryczny rozpatrywać łącznie ze schematami
 - Koncówki rur przygotować do spawania wg PN-ISO 6761.
 - Wszystkie prace związane z realizacją niniejszego projektu wykonać zgodnie z obowiązującymi przepisami BHP.
 - Rurociągi prowadzić ze spadkiem 2‰ w kierunku pokazanym na rysunku (oznaczenie \rightarrow).
 - Wykaz materiałów zamieszczony na niniejszym rysunku izometrycznym nie stanowi podstawy do zamówienia.
 - Więcej informacji zawiera opis techniczny dołączony do niniejszego opracowania.
 - \rightarrow Kierunek przepływu czynnika.
 - Z uwagi na zabudowę rurociągu w istniejącej instalacji przedstawioną trasę należy dopasować na montażu.

Zlecił/dla:	ASTER ASTALDI S.p.A.	Projektował:	T. Konradowski	Data:	05.2017	Podpis:	
Tytuł inwestycji:	TM.E. S.p.A. Termomeccanica Ecologia S.C. Budowa Zakładu Termicznego Przetwarzania Odpadów Komunalnych dla Bydgosko-Toruńskiego Obszaru Metropolitalnego	Wykonał:	P. Pirotek	Data:	05.2017	Podpis:	
Tytuł rysunku:	PROJEKT WYKONAWCZY	Sprawił:	T. Konradowski	Data:	05.2017	Podpis:	
Rysunek izometryczny - G023-MS-AA-1-L2		Skala:	Nr arch. rys.:			Format:	A2
						Arkusz:	1 / 2