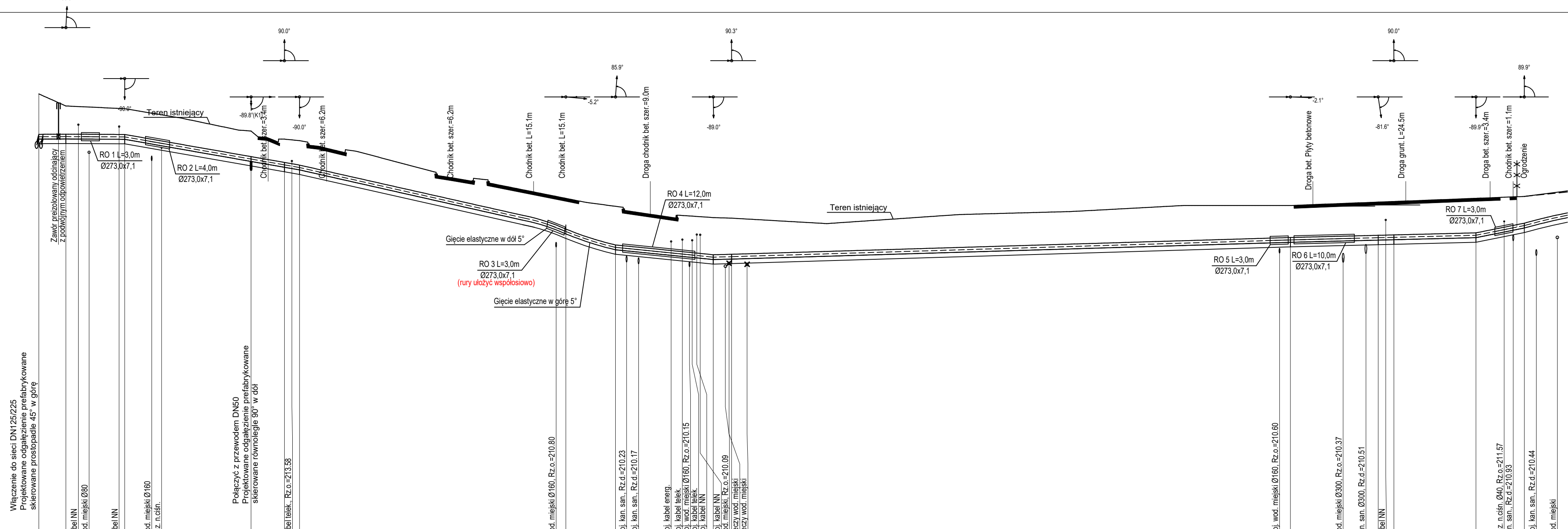
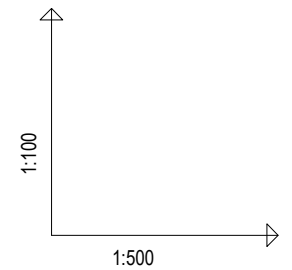


Załącznik nr 1.2. - Profil podłużny



OZNACZENIE PROFILU: POZIOM PORÓWNAWCZY 201.00 m n.p.m. O-1

RZĘDNA TERENU PROJ.	215.80	215.80	215.40	215.40	214.57	214.34	212.07	212.10	212.10	212.21	212.23	212.34	212.40	212.40									
RZĘDNA TERENU ISTN.	215.80	215.40	215.40	215.31	214.57	214.30	212.07	212.10	212.10	212.21	212.23	212.34	212.40	212.40									
RZĘDNA OSI PRZEWODU	214.38	214.38	214.37	214.37	213.64	213.36	210.71	210.96	210.96	211.03	211.04	211.11	211.43	211.43									
ZAGŁĘBIENIE OSI PRZEWODU	1.42	1.02	0.94	0.93	0.85	0.89	1.36	1.14	1.18	1.19	1.23	0.97	0.97										
ZAGŁĘBIENIE DNA WYKOPU	1.65	1.25	1.17	1.16	1.08	1.12	1.59	1.37	1.41	1.42	1.46	1.20	1.20										
SPADKI, DŁUGOŚCI	0.1%	0.1%	9.75	3.5%	29.00m	44.18m	8.25	0.5%	0.5%	0.6%	92.69m	4%	3.2%										
ŚREDNICA, MATERIAŁ	Ø160 L=267.31m																						
ODLEGŁOŚCI	0.00	4.50	9.75	20.97	35.22	40.75	43.25	44.18	8.25	16.21	111.89	14.94	92.69	207.63	14.56	222.20	2.60	24.80	13.62	238.42	8.01	246.43	
HEKTOMETRY	0-1	Z-1	Z-2		O-2	Z-3	Z-4	Z-5	Z-6	Z-7	Z-8		Z-9	Z-10	Z-11	Z-12	Z-13						

- Uwagi:
- 1) Nie wyklucza się istnienia w terenie innych urządzeń podziemnych.
  - 2) Rzeczywiste położenie i głębokości urządzeń podziemnych ustalić dokonując sond poprzecznych przed rozpoczęciem wykopów.

**mpec** TARNÓW  
 Miejskie Przedsiębiorstwo Energetyki Ciepłej S.A. w Tarnowie  
 33-100 Tarnów, ul. Sienna 4 tel. (014) 6882201

Objekt: Budowa osiedlowej sieci ciepłowniczej wysokich parametrów wraz z systemem telekanalizacji do budynków wielorodzinnych przy ul. Błotnej, dz. nr: 1/66, obręb 264, dz. nr: 2/2, 50/11, 3/7, 3/5, 3/8, obręb 262 Tarnów

Rysunek: **PROFIL PODUŻNY**

Projektował: mgr inż. Wojciech Żywczyk | MAP/0505/PWBS/19 | Podpis: \_\_\_\_\_ | Data: 06.2024r. | Skala: 1:100/500  
 Opracował: mgr inż. Mateusz Podos | w spec. sanitarnej | Nr rys.: 2a