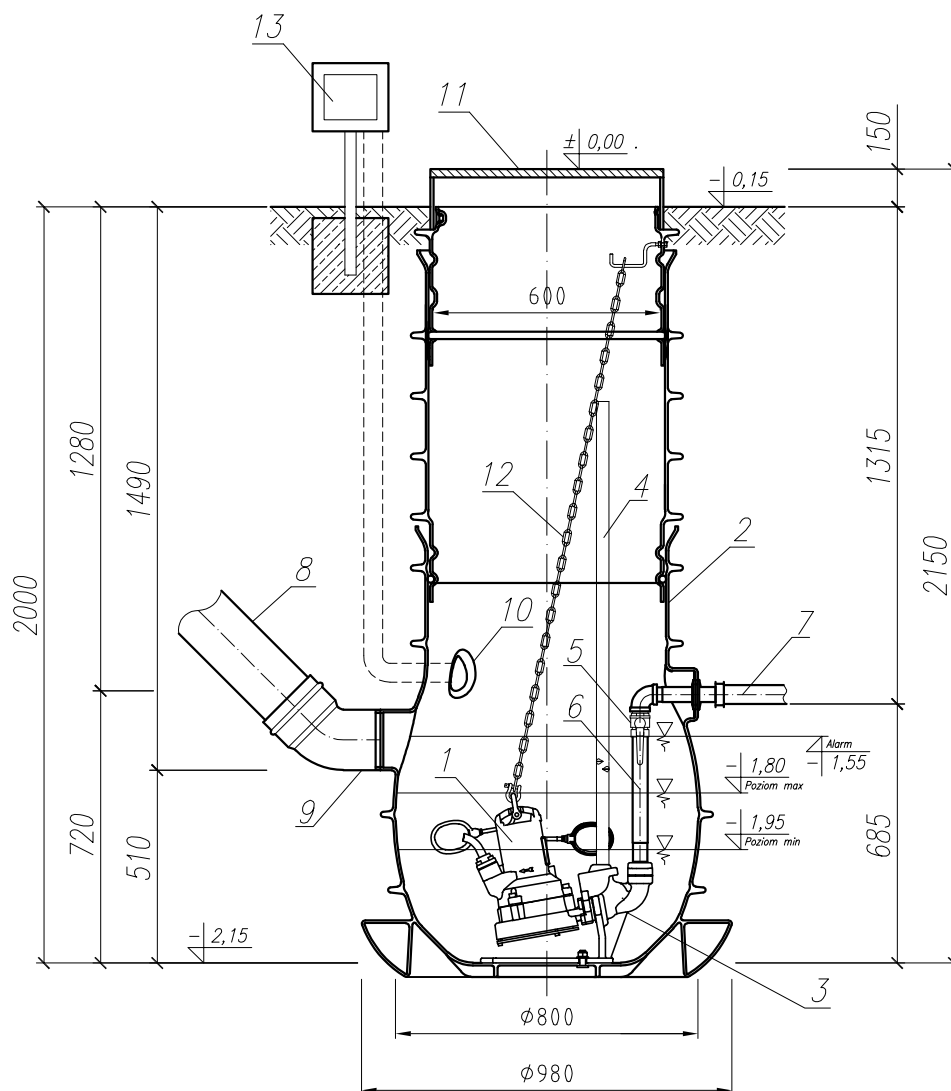


## SCHEMAT PRZYDOMOWEJ PRZEPOMPOWNI ŚCIEKÓW



L.p.	Opis elementu
13	Szafa zasilająco-sterująca
12	Łańcuch do wyciągania pompy
11	Właz tworzywowa DN600 A15
10	Króciec kablowy
9	Włot PP DZ160
8	Dolot PP DZ160
7	Rurociąg tłoczny PE DZ40
6	Rurociąg tłoczny K.O. DN32
5	Zawór odcinający DN32
4	Prowadnica rurowa K.O. DN25
3	Stopa sprzęgająca z zaworem zwrotnym
2	Zbiornik – PE Ø800
1	Pompa zatapialna P2=2KW