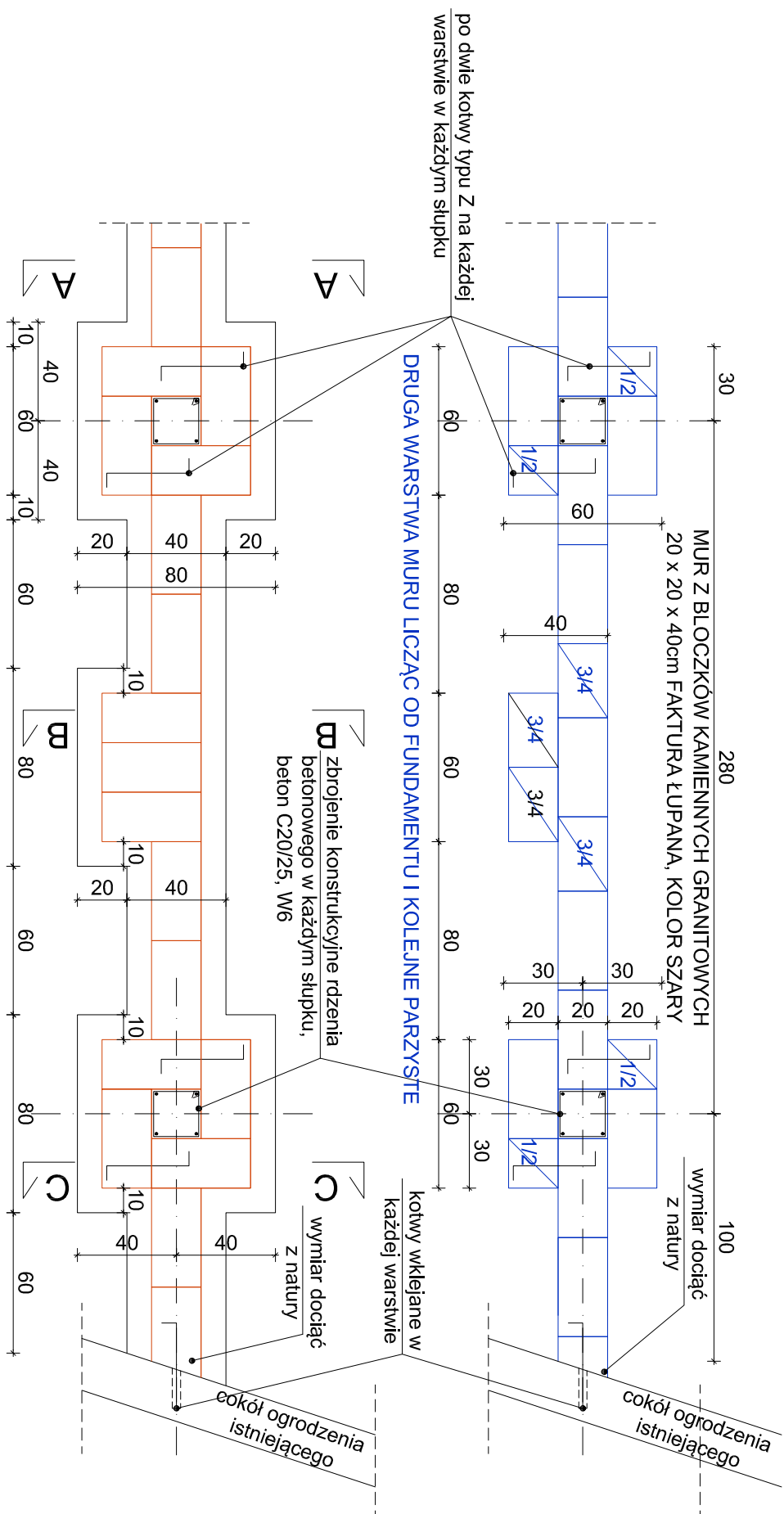
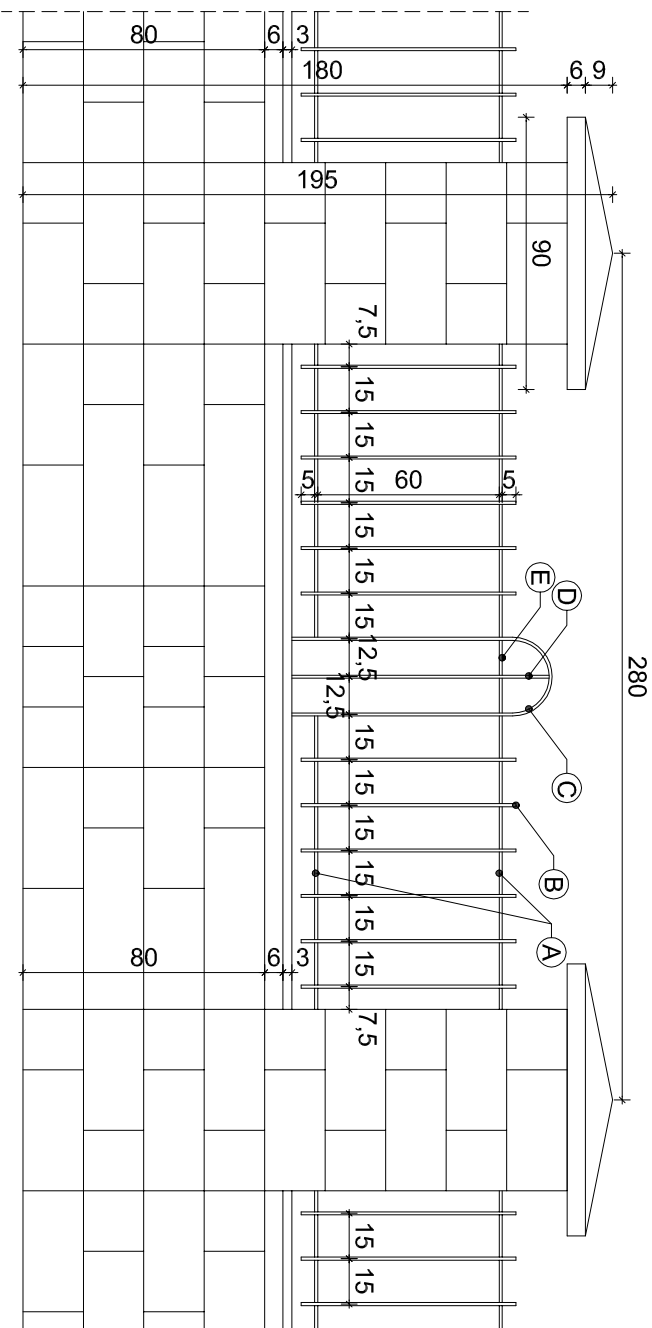


SCHEMAT OGRÓDZENIA, SKALA 1:250



RZUT ŁAW I STÓP FUNDAMENTOWYCH, RZUT PROJ. OGRODZENIA, SKALA 1:25



WIDOK OGRODZENIA, PRZESŁO STALOWE, SKALA 1:25

UWAGI:

1. Na wszystkich powierzchniach zewnętrznych, stopach, ławach, murach podziemnych i nadziemnych, czapkach na słupach i cokołach stosować impregnat epoksydowy (lakier) do kamienia i betonu metodą natryskową.
2. Murować na zaprawie trasowo-cementowej produkowanej pod stałą kontrolą jakości zgodnie z ISO 9001, spoiwo: cement trasowy o uziarnieniu 0-4mm wg Normy EN-192, wytrzymałość na ściskanie $\geq 10\text{N/mm}^2$, absorbicja wody przez poddąganie kapilarnie $\leq 0,4\text{ kg/m}^2$ x min. 0,5, kolor szary, zaprawa hydrofobowa, grubość średnia spoin: 1cm, min. 0,5cm, spoiny wkleśte.
3. Kotwy typu Z ilość 373szt., w tym 7 kotew wklejanych, $R=0,4\text{m}$, długość łączna 149,2m, masa: 0,395kg/m, łącznie 58,93kg, kotwy ze stali AIII-N, #8 ocynkowane

ZESTAWIENIE STALI DLA JEDNEGO PRZESŁA (WSZYSTKIE ELEMENTY SPAWANE, WSZYSTKIE ELEMENTY ZE STALI OCYNKOWANEJ I MALOWANEJ PROSZKOWO W KOLORZE CZARNYM)

- Ⓐ - elementy z płaskownika gr. 6mm, szer. 55mm, z wrębami 11/11mm do głębokości 35,5mm, w rozstawie zgodnym z rysunkiem widoku ogrodzenia (wrębów w pojedynczym elemencie), masa 2,59kg/m, dt. 1,12m, szt. 4, masa razem: 11,6kg
- Ⓑ - elementy z prętów o przekroju poprzecznym kwadratowym 10/10mm, masa 0,785kg/m, dt. 0,70m (po pbróbce), z obustronnie wyoblonymi końcami, szt. 12, masa razem: 6,59kg
- Ⓒ - elementy z rury D=20mm, gr. ścianki 2,6mm, masa 1,12kg/m, dt. 2,03m, kotwione w czapce betonowej na cokole, szt. 1, masa razem: 2,27kg
- Ⓓ - elementy z prętów gładkich Ø6mm, masa 0,222kg/m, dt. 0,925m, szt. 1, masa razem: 0,21kg
- Ⓔ - elementy z prętów gładkich Ø6mm, masa 0,222kg/m, dt. 0,25m, szt. 1, masa razem: 0,06kg

Uwagi:

Prześnia stalowe należy kotwić w spoinach muru na głębokość min. 14,5cm za pomocą kotew wklejanych w odstępach wynikających z wymiarów naturalnych w trakcie wznoszenia murów.

RAZEM stal dla 13,3 pręseł: $20,73 \times 13,3 = 275,71 \text{ kg} \approx 0,28 \text{ t}$

<p>patinter</p>		<p>BIURO PROJEKTOWE BUDOWNICTWA Łódź ul. Nowa 29/31</p>	
<p>NAZWA I ADRES OBIEKTU :</p>	<p>Budowa Cmentarza Komunalnego w Kruszwicy, na dz. nr ewid. 5/1, 22, 23/6, 25/2, 31, 32/2, 45 obr. Nr 5 Kruszwica, położonych w rejonie ul. Cmentarnej w Kruszwicy.</p>		<p>DATA: 19.11.2019</p>
<p>TYTUŁ RYSUNKU:</p>	<p>Projekt zagospodarowania terenu, Ogrodzenie terenu cmentarza od ul. Cmentarnej.</p>	<p>RYSUNEK 5</p>	<p>SKALA: 1:25</p>
<p>PROJEKTANT OBIEKTU ARCHITEKTURA</p>	<p>mgr inż. arch. Tadeusz Bronowicki upr. nr 6/88/WŁ w spec. architektonicznej</p>		