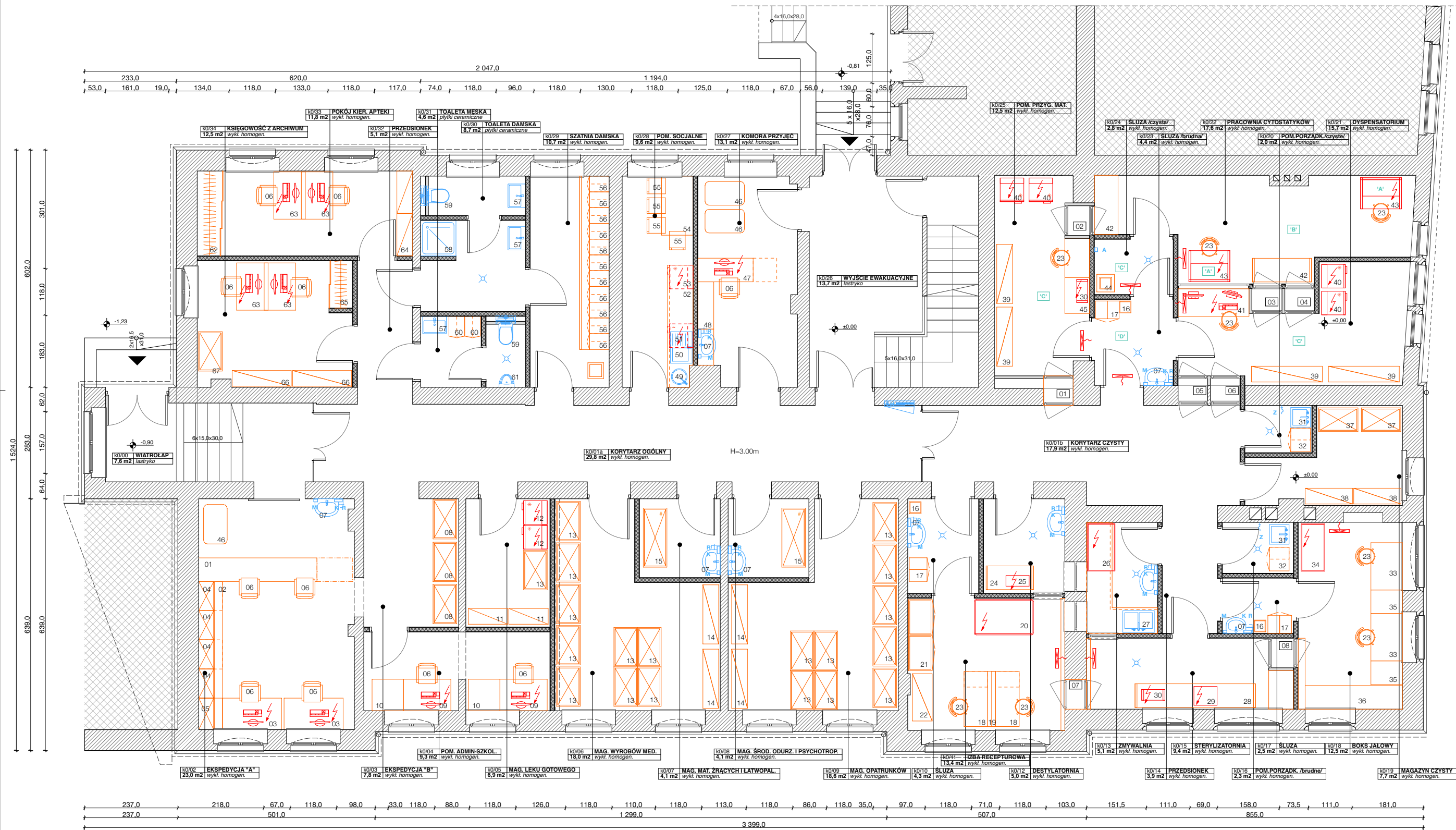


RZUT PRZYZIEMIA /PROJEKTOWANE WYPOSAŻENIE/



ZESTAWIENIE WYPOSAŻENIA

nr	nazwa urządzenia/elementu wyposażenia	wymiary [cm]
01	stół ekspedycyjny z dostawką	60x390x90
02	szafa na leki	60x290x90
03	biurko	160x80x80
04	regal na leki	40x150x110
05	szuflady na leki	40x80x110
06	krzesło z regulacją wysokości	45x45x50
07	umywalka	60x45
08	regal na leki	60x100x200
09	biurko	80x120x80
10	szuflady na dokumenty	80x80x80
11	regal na leki gotowe	40x100x200
12	witryna chłodnicza	60x60x200
13	szafa na leki	100x60x200
14	regal	40x150x200
15	szafa zamykana	15x60x250
16	pojemnik na zużyty odzież	-
17	szafka BHP /dwudzielna/	60x45x180
18	stół roboczy jednostanowiskowy	140x60x75
19	nadstawka wypowosa otwarta z panelem elektrycznym	140x20x90
20	dygestorium (?)	150x90x240
21	szafa stacjonarna	180x60x80
22	regal	120x40x80
23	krzesło laboratoryjne	-
24	stół roboczy otwarty	120x40x80
25	destylator	55x30x50
26	zmywarka do mycia, dezynfekcji i suszenia szkła laboratoryjnego	90x70x120
27	stół roboczy otwarty	100x60x85
28	stół roboczy otwarty	300x60x80
29	sterylizator	-
30	autoklaw	-
31	zlew jednokomorowy	50x60
32	regal metalowy na środki czystości	60x50x180
33	stół roboczy jednostanowiskowy	120x80x80
34	komora laminarna	110x80x150
35	szafka dwusekcyjna	60x80x80
36	stół roboczy otwarty	250x60x80
37	szafa na leki	100x60x250
38	regal	120x40x250
39	zamykana szafa laboratoryjna	150x40x200
40	chłodziarka	60x60x200
41	biurko laboratoryjne	350x60x80
42	blat odkładczy pod służą materiałową	160x60x80
43	komora laminarna	79x104x198
44	pojemnik na zużyty odzież /samoamykający/	-
45	stół laboratoryjny	190x60x80
46	wózek transportowy	60x100
47	stół z dostawką umożliwiającą przejście na drugą stronę	200x60x80
48	szafa zamykana	120x40x80
49	umywalka nabladowa	45x45
50	zlew jednokomorowy	90x50
51	zmywarka do zabudowy	55x60x85
52	lodowka do zabudowy	55x60x85
53	szafka kuchenne	310x60x90
54	stół jadalniany	150x80x80
55	krzesło tapicerowane	45x45x50
56	szafka ubraniowa BHP dwudzielna z ławką (po 40cm na osobę), wewnątrz górna półka i ścianka działowa	40x50(+25)x180
57	umywalka z szufladami	45x60x50
58	brodzik prysznicowy	90x90
59	miska ustępowa wisząca	55x35
60	szafka BHP /dwudzielna/	40x50x180
61	pisuar	40x35
62	szafa ubraniowa	200x60x250
63	biurko	120x75x80
64	regal biurowy wysoki	200x40x250
65	szafa ubraniowa	120x60x250
66	regal biurowy wysoki	150x40x250
67	szafa na dokumenty /zamykana/	100x60x250

UWAGI OGÓLNE:

- PRZED PRZYSTĄPIENIEM DO REALIZACJI PRAC NA BUDOWIE, NALEŻY SPRAWDZIĆ WSZYSTKIE WYMIARY
- NINIEJSZY RYSUNEK NALEŻY ROZPATRYWAĆ Z CAŁYM WIELOBRANŻOWYM PROJEKTEM WYKONAWCZYM, KTÓREGO JEST INTEGRALNĄ CZĘŚCIĄ
- NALEŻY PRACOWAĆ TYLKO NA PODSTAWIE WYMIARÓW PODANYCH NA RYSUNKU; PRZED PRZYSTĄPIENIEM DO ROBÓT WYKONAWCA POWINIEN SPRAWDZIĆ NA BUDOWIE WSZYSTKIE RZĘDNE WYSOKOŚCIOWE ORAZ WYMIARY POZIOME, ROZWIĄZANIA WYNIKAJĄCE Z RÓŻNIC WYMIARÓW PODANYCH NA RYSUNKACH I WYMIARÓW RZECZYWISTYCH NALEŻY UZGODNIĆ Z PROJEKTANTEM.
- WSZYSTKIE PRACE NALEŻY WYKONAĆ, A SPECYFIKOWANE MATERIAŁY STOSOWAĆ ZGODNIE Z WŁAŚCIWYMI REGULACJAMI PRAWNYMI I NORMATYWNYMI ORAZ ZGODNIE ZE SZTUKĄ BUDOWLANĄ.
- WSKAZANE PRODUKTY NALEŻY ROZUMIEĆ JAKO KOMPLET NIEZBĘDNYCH ELEMENTÓW I DODATKÓW NIEZBĘDNYCH DO WŁAŚCIWEGO MONTAŻU ORAZ ICH POPRAWNEGO FUNKCJONOWANIA ZGODNIE Z ZALECENIAMI PRODUCENTÓW.
- WSZYSTKIE PRACE PRZYGOTOWAWCZE, PODSTAWOWE, WYKONCZENIOWE, UŻYTKOWE, EKSPLOATACYJNE I KONSERWACYJNE, ZWIĄZANE Z ZASTOSOWANIEM WSKAZANYCH PRODUKTÓW, NALEŻY WYKONYWAĆ ZGODNIE Z INSTRUKCJAMI, PROCEDURAMI I METODAMI WYMAGANYMI I PRZEWIDZIANYMI PRZEZ PRODUCENTÓW DANYCH PRODUKTÓW I POWINNY BYĆ POPRZEDZONE ZAPOZNANIEM SIĘ PRZEZ WYKONAWCĘ Z WŁAŚCIWYMI KARTAMI KATALOGOWYMI I INSTRUKCJAMI PRODUCENTÓW.

LEGENDA:

- 33 numer elementu w zestawieniu
- urządzenie posiadające zapotrzebowanie na prąd
- meble (powierzchnia zmywalna)
- urządzenia
- ceramika sanitarna i zlewy
- oznaczenie klasy czystości powietrza
- kosz na odpady
- pojemnik na ręczniki
- pojemnik na mydło
- pojemnik na środki antyseptyczne
- lampa bakterioobijcza ścienna