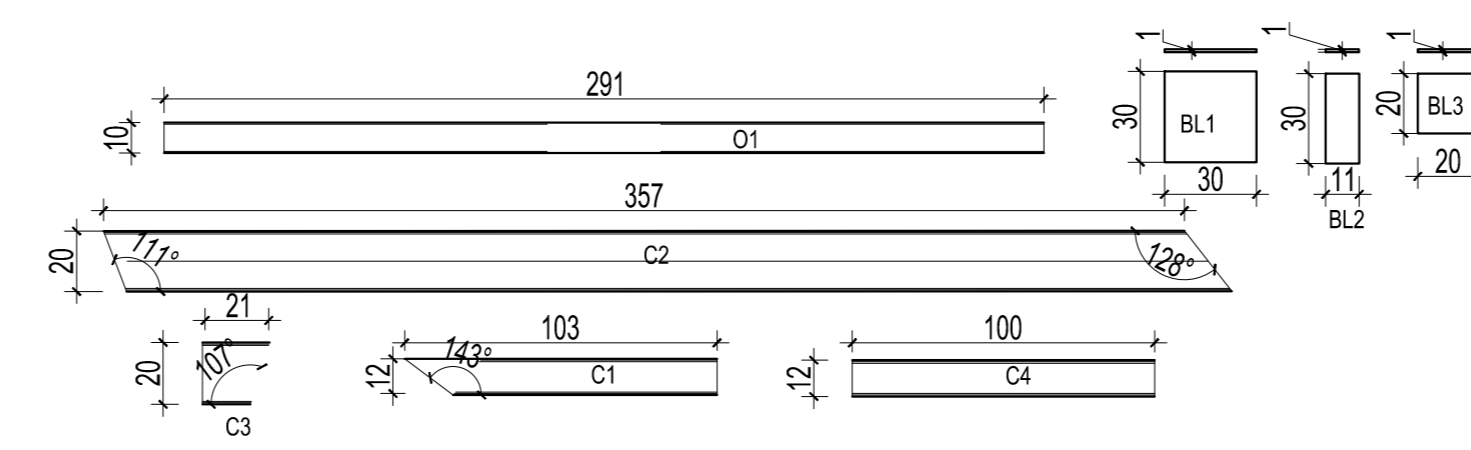
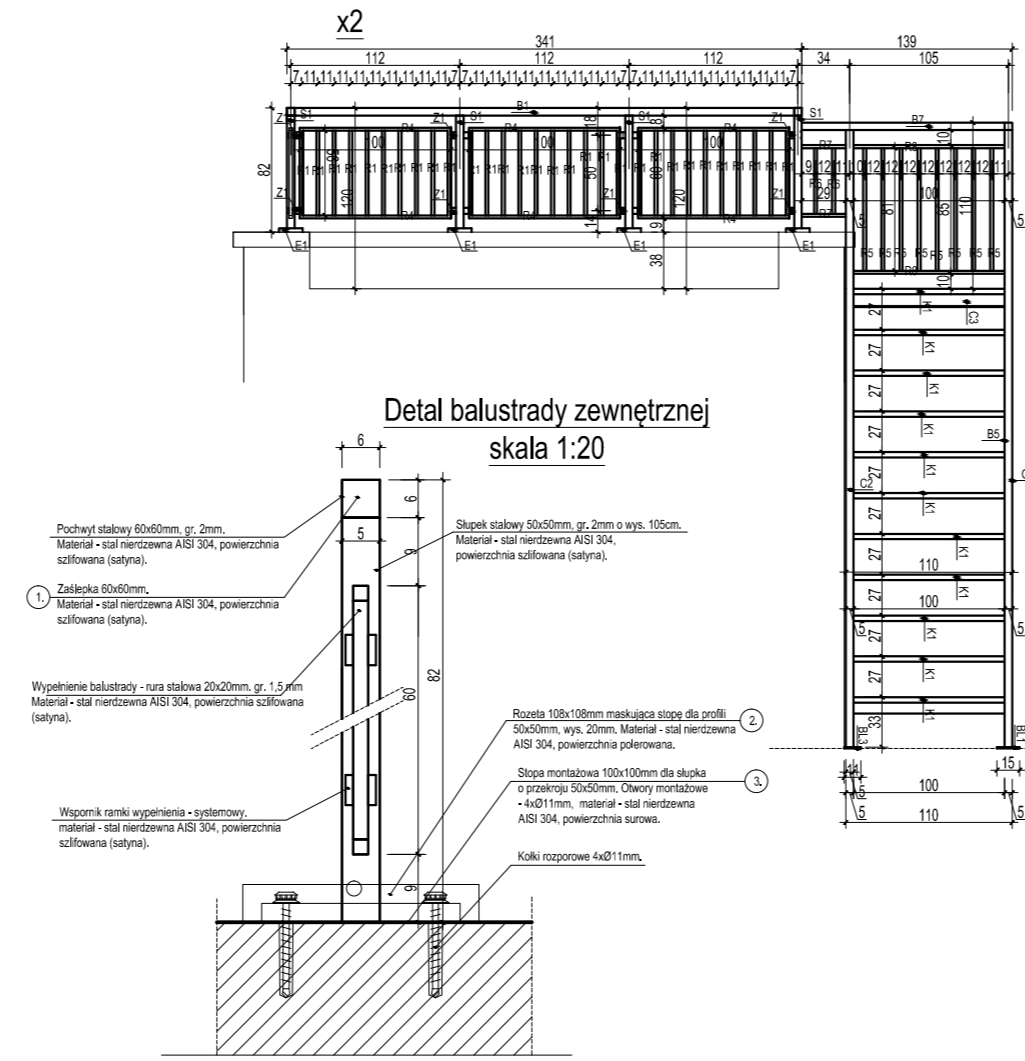
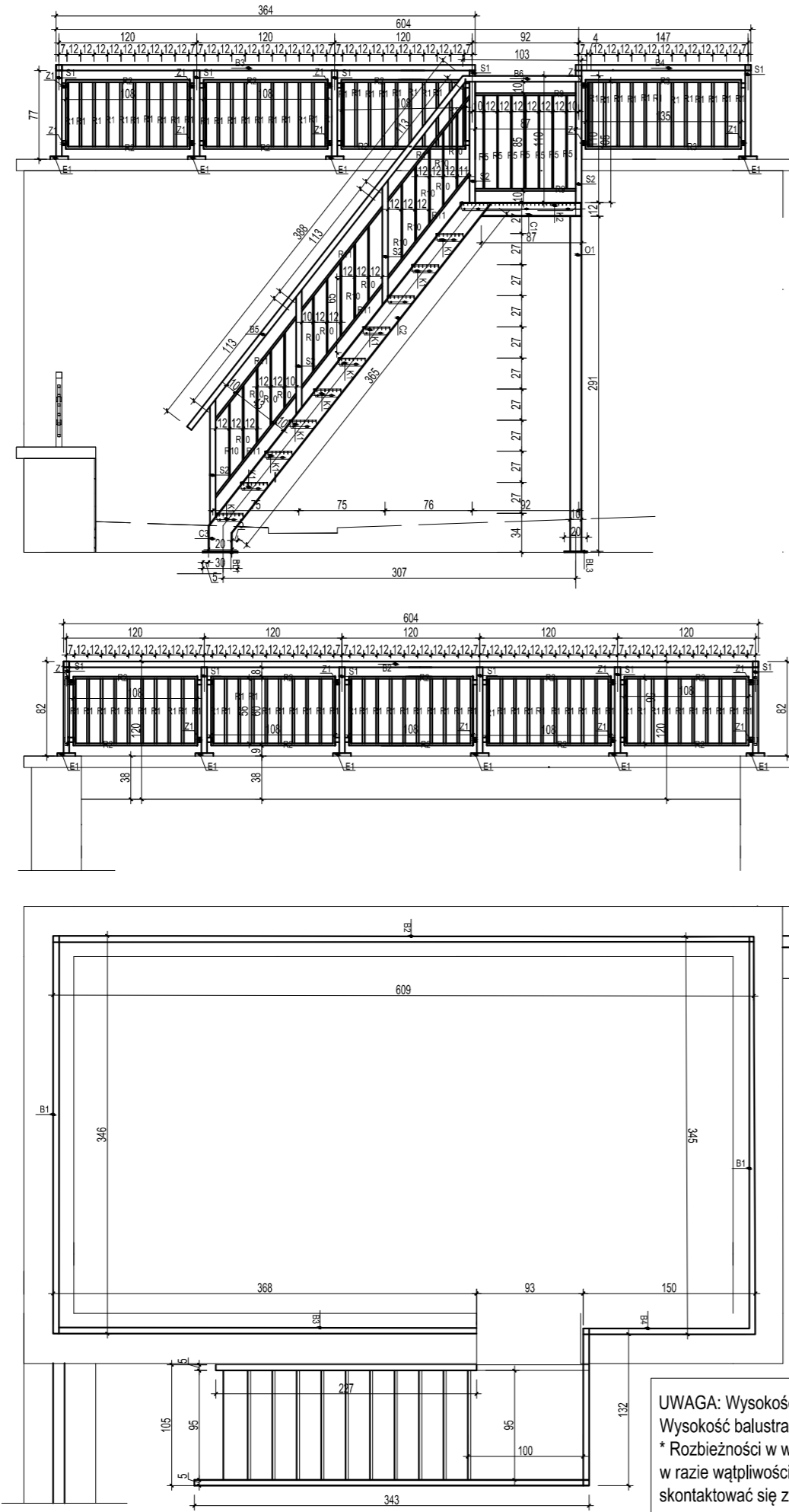


**Detal H - balustrada zew. wejścia głównego
skala 1:50**

ZBIORCZE ZESTAWIENIE ELEMENTÓW					
OZN.	ELEMENT	szt.	długość (m)	ciężar (kg/m)	ciężar całk. (kg)
S1	Słupki - rura stalowa 50x50mm	20	0,77	2,94	45,27
S1	Słupki - rura stalowa 50x50mm	6	1,05	2,94	18,52
B1	Pochwyty - rura stalowa 60x60mm	2	3,41	3,56	24,27
B2	Pochwyty - rura stalowa 60x60mm	1	6,04	3,56	21,50
B3	Pochwyty - rura stalowa 60x60mm	1	3,64	3,56	12,96
B4	Pochwyty - rura stalowa 60x60mm	1	1,47	3,56	5,23
B5	Pochwyty - rura stalowa 50x50x3mm	2	3,88	4,24	32,90
B6	Pochwyty - rura stalowa 50x50x3mm	1	1,03	4,24	4,37
B7	Pochwyty - rura stalowa 50x50x3mm	1	1,39	4,24	5,90
R1	Wypełnienie - rura stalowa 20x20mm	153	0,56	0,824	70,60
R2	Wypełnienie - rura stalowa 20x20mm	16	1,08	0,824	14,24
R3	Wypełnienie - rura stalowa 20x20mm	2	1,35	0,824	2,23
R4	Wypełnienie - rura stalowa 20x20x2mm	6	0,56	0,824	27,67
R5	Wypełnienie - rura stalowa 20x20x2mm	15	0,81	1,052	12,78
R6	Wypełnienie - rura stalowa 20x20x2mm	2	0,43	1,052	0,90
R7	Wypełnienie - rura stalowa 20x20x2mm	2	0,29	1,052	0,61
R8	Wypełnienie - rura stalowa 20x20x2mm	2	1,0	1,052	2,10
R9	Wypełnienie - rura stalowa 20x20x2mm	2	0,87	1,052	1,83
R10	Wypełnienie - rura stalowa 20x20x2mm	15	0,65	1,052	10,26
R11	Wypełnienie - rura stalowa 20x20x2mm	6	1,13	1,052	7,13
C1	Ceownik 120x50x5mm	2	1,03	7,81	16,09
C2	Ceownik 200x50x5mm	2	3,57	11,02	78,68
C3	Ceownik 120x50x5mm	2	1,0	7,81	15,62
C4	Ceownik 200x50x5mm	2	0,21	11,02	4,63
O1	Rura stalowa 100x50x5mm	2	2,91	10,488	61,04
K1	Stopień stalowy systemowy 100x23,7 cm	11	—	3,9	42,90
K2	Stopień stalowy systemowy 100x95,5 cm	1	—	11,7	11,7
BL1	Blacha stalowa 300x300x10mm	1	—	7,85	1,41
BL1	Blacha stalowa 300x110x10mm	1	—	7,85	0,50
BL1	Blacha stalowa 200x200x10mm	2	—	7,85	0,32
1.	Zasłepki do rur 60x60mm	3	—	—	—
2.	Rozeta maskująca stopę 108x108mm	20	—	—	—
3.	Stopa montażowa do słupka 100x100mm	20	—	—	—
4.	Kotwy mocujące	80	—	—	—
W sumie:					554,16 kg



UWAGA: Wysokość balustrady - 120 cm od poziomu posadzki.
Wysokość balustrady na schodach stalowych 110 cm
* Rozbieżności w wymiarach należy korygować w naturze,
w razie wątpliwości należy przed przystąpieniem do prac,
skontaktować się z głównym projektantem.

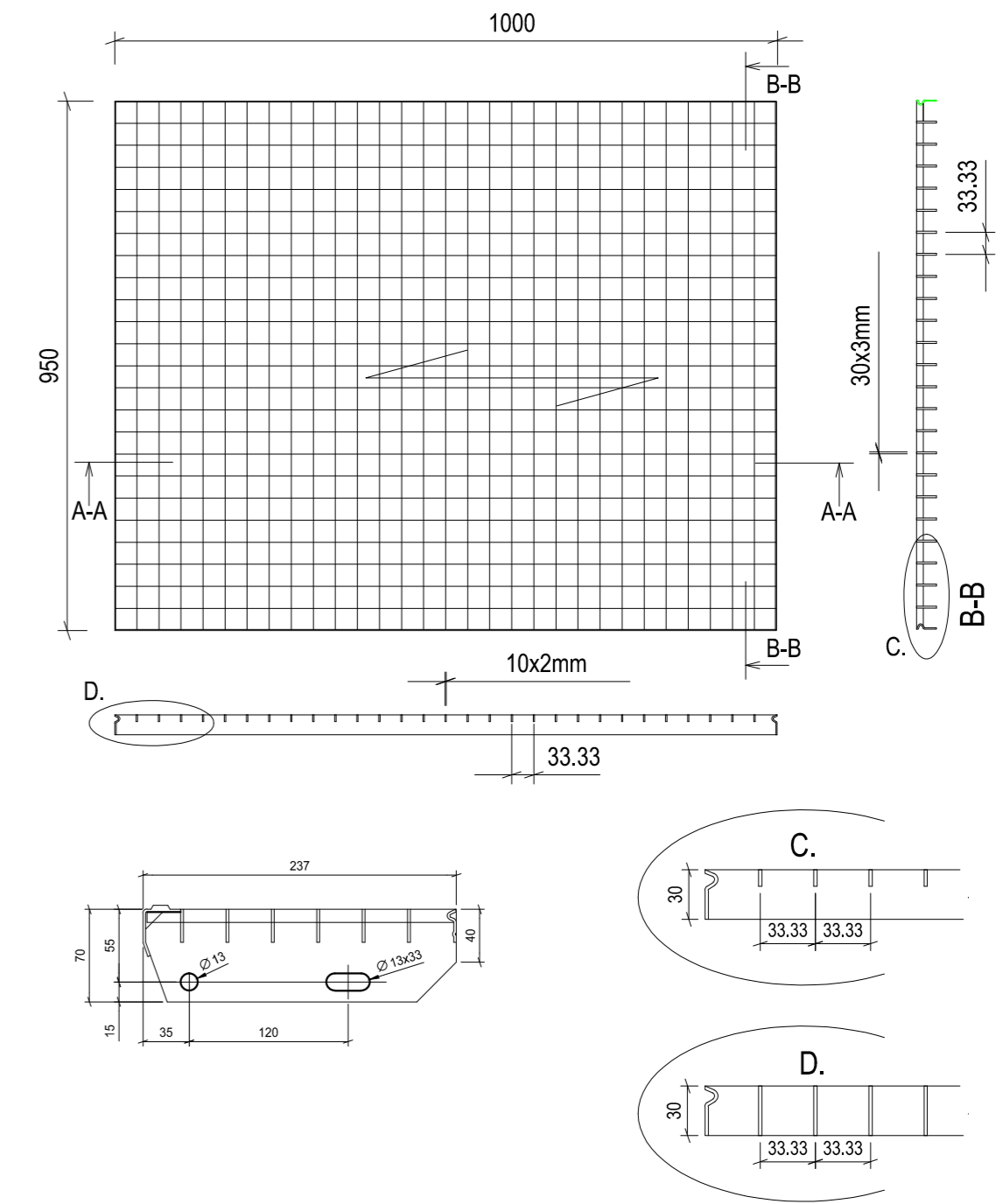
Stopień ocynkowany

Opis produktu:
- stopień ocynkowany ognioo zgodnie z normą PN-EN ISO 1461
- odporny na wpływ środowiska zewnętrznego
- posiada stabilną powierzchnie nośną
- skręcone pręty poprzeczne poprawiają przyczepność stopni
- wszechstronne zastosowanie
- stopień wyposażony jest w antypoślizgową listwę czołową dzięki specjalnej perforacji na górnej płaszczyźnie
- dodatkową funkcją listwy jest usztywnienie stopnia w najbardziej obciążonych miejscach
- posiada boczne blachy ułatwiające montaż
- elementy konstrukcyjne stopnia (płaskownik nośny i pręt poprzeczny) tworzą wymiar oczka

Wymiary produktu:
- L długość (szerokość) stopnia, wymiar płaskowników nośnych 1000 mm
- B głębokość stopnia, wymiar prętów poprzecznych 240 mm
- płaskownik nośny (wysokość x grubość) 30x2 mm
- oczko 34x38 mm
Wymiary opisany jako L oznaczają długość płaskownika nośnego. Należy pamiętać by płaskownik nośny konieczne był oparty na dwóch bokach (np. ściana).

Krata spocznika

Opis produktu:
- Krata zgrzewana, ocynkowana ognioo zgodnie z normą PN-EN ISO 1461.
- Odporna na wpływ środowiska zewnętrznego.
- Posiada stabilną powierzchnie nośną.
- Elementy konstrukcyjne kraty to płaskownik nośny i pręt poprzeczny skręcany
- Skręcone pręty poprzeczne poprawiają przyczepność krat.
- Wszechstronne zastosowanie.
Wymiary produktu:
- 1000 mm - B szerokość kraty, wymiar prętów poprzecznych 1000 mm
- 25x2 mm - płaskownik nośny (wysokość x grubość)
- 34x38 mm - oczko (wymiar w osiach)
- 32x33 mm - oczko (wymiar w świetle)
- 3,9 kg - waga kraty +/- 0,5kg



Objekt: Rozbudowa i zmiana sposobu użytkowania budynku remizy strażackiej w celu utworzenia Centrum Aktywności Kulturalnej w Zaręczach kościelnych			
Projektant: inż. bud. Krzysztof Świecki upr. PDL0004/PWOK/04	Podpis	Inwestor: Gmina Zaręby Kościelne ul. Kowalska 14 07-323 Zaręby Kościelne	Data: 05.03.2020
Lokalizacja: dz. nr 217, 218, 219 obręb Zaręby Kościelne			
Rysunek: Detal balustrad i schodów na dachu			
Branża	Stadium	Skala	Nr rys.:
A	PB	1:50	A004