

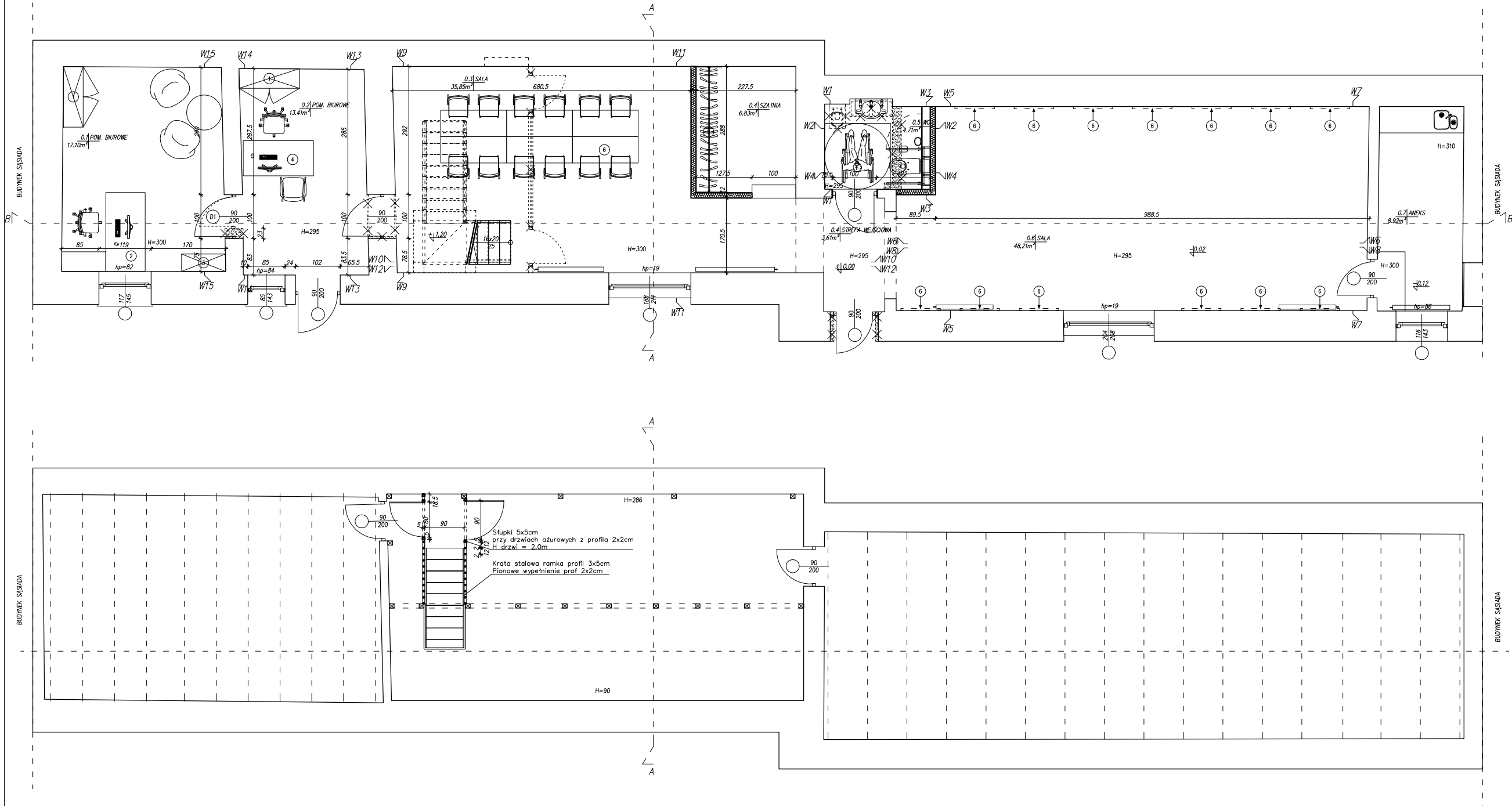
ZESTAWIENIE POWERZCHNI PROJEKTOWANEJ		
0.1	POM. BIUROWE	17,10m ²
0.2	POM. BIUROWE	13,41m ²
0.3	SALA	43,00m ²
0.4	STREFA WF.ŚCIOWA	3,61m ²
0.5	WC	4,74m ²
0.6	SALA	48,21m ²
0.7	ANEKS	8,92m ²
SUMA POWERZCHNI UŻYTKOWEJ		138,99m ²

LEGENDA

- Ściana istniejąca
- Ściana nowoprojektowana w technologii suchej zabudowy gr.12,5cm wg systemu wybranej firmy
- Ściany wyburzane

Wyposażenie meblowe

- Regła 140x45cm
- Blurko pracownicze 90x180cm z kontenerkiem
- Szafa na odzież wierzchnią
- Blurko pracownicze 80x160cm
- Szafa ubraniowa do szatni
- Stół 150x60cm z blendą



Temat:	Przebudowa budynku parterowego z poddaszem w Konstancynie Łódzkiej		
Inwestor:	Gmina Konstancyn Łódzki		
Lokalizacja:	Konstancyn Łódzki, ul. Jana Pawła II 11/13		
Branża:	ARCHITEKTURA	Skala:	1:100
Nazwa rysunku:	RZUT PARTERU I PODDASZA	Data:	05.2022
Autorzy: mgr inż. arch. Danuta Janek nr upr. 27/00/WŁ mgr inż. arch. Przemysław Michniewski		Podpis:	Nr ark. A/01
UWAGA! Prawa autorskie prezentowanego projektu należą wyłącznie do autorów, jakiegokolwiek próby kopiowania, czy modyfikacji bez zgody autorów są zabronione.			