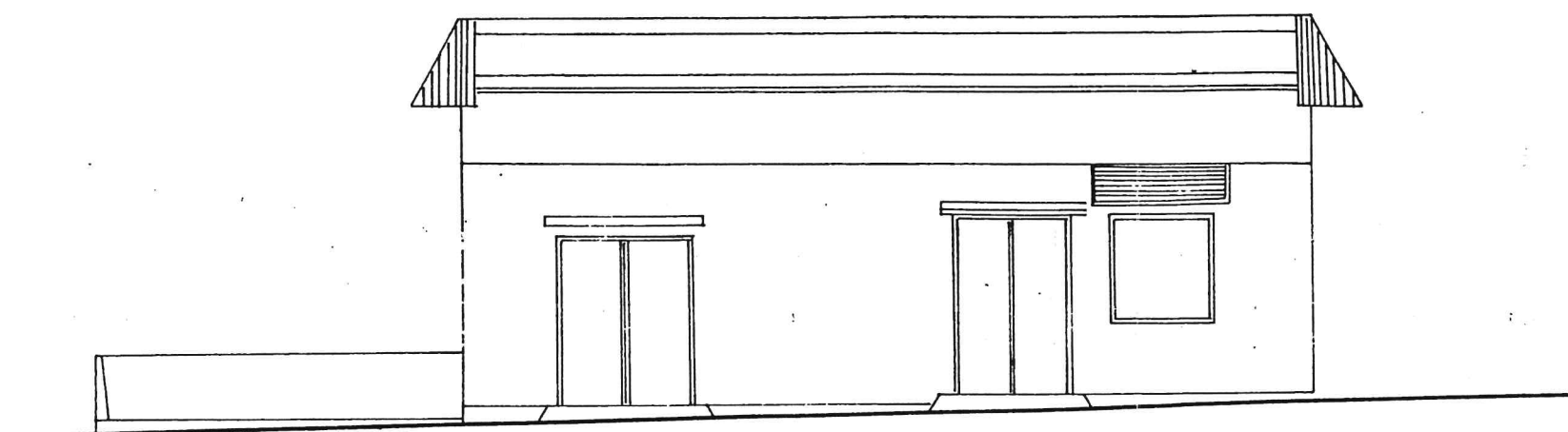


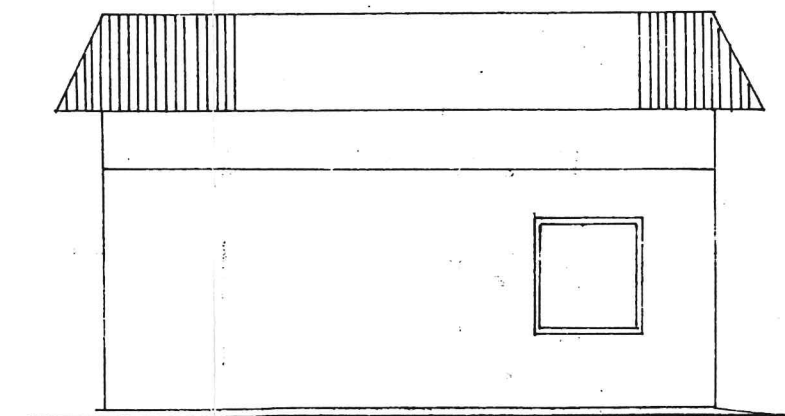
KOLORYSTYKA

Oskona dachowa - bl. faldowa w kolorze zielonym
 Pas nadczerpniowy - biały
 Pozostałe płaszczyzny ścian - w kolorze j. popielatym
 Cokół pł. ceramiczne - ciemny popiel
 Drzwi, okna, kraty czerpni, rynna i rura spustowa - c. popiel



ELEWACJA

ZACHODNIA



POŁUDNIOWA

OPEInż - „EKOBUd” - Bydgoszcz

Faza: PB	Obiekt REGIONALNY SYSTEM KANALIZACJI I OCZYSZCZANIA ŚCIEKÓW DLA GM. JEŻEWO - REGIONALNA OCZYSZCZALNIA ŚCIEKÓW			Nr zlecenia Bg/J/5/99
Skala 1:50	Treść rys. Budynek stacji dmuchaw i odw. osadów Elewacje			Data 01.2000
Stan: budowl.	Autor mgr inż. K. MISZCZUK 335/72 Bg	Opracował	Kreślił H. ZABEL	Weryfikował Nr rys. 3/3