

TT-670-0680-06142-22

Chrzanów, 08.09.2022 r.

Gąsiński Marek
ul. Paulinów 9
62-731 Przykona

POTWIERDZENIE

Wodociągi Chrzanowskie Sp. z o.o., zgodnie z art. 19a ust. 3 ustawy z dnia 7 czerwca 2001 r. o zbiorowym zaopatrzeniu w wodę i zbiorowym odprowadzaniu ścieków (Dz. U. z 2020 r. poz. 2028 z późn. zm.), potwierdza złożenie w dniu 01.09.2022 r. przez P. Gąsiński Marek wniosku o wydanie warunków przyłączenia do sieci wodociągowej i kanalizacyjnej dla nieruchomości zlokalizowanej w Płazie, numery działek ewidencyjnych: 1557/103, 1557/108.

WARUNKI PRZYŁĄCZENIA DO SIECI WODOCIĄGOWEJ I KANALIZACYJNEJ

W odpowiedzi na złożony wniosek Wodociągi Chrzanowskie Sp. z o.o. określa warunki przyłączenia do sieci wodociągowej i kanalizacyjnej dla obiektu zlokalizowanego w Płazie, numery działek ewidencyjnych 1557/103, 1557/108.

I. Warunki ogólne

1. Przeznaczenie i sposób wykorzystania obiektu, który ma zostać przyłączony do sieci wodociągowej i kanalizacyjnej: budynek ochotniczej straży pożarnej.
2. Zapotrzebowanie na wodę
Woda pobierana będzie do celów: socjalno-bytowych;
Zapotrzebowania średniodobowe [$m^3/dobę$]: 0,4;
Zapotrzebowanie maksymalne godzinowe [$m^3/godzinę$]: 0,02;
Zapotrzebowanie do napełniania wozów strażackich [$m^3/godzinę$]: 20
3. Ilość i jakość odprowadzanych ścieków
Rodzaj odprowadzanych ścieków: socjalno-bytowe;
Zapotrzebowanie średniodobowe [$m^3/dobę$]: 0,4;
Zapotrzebowania maksymalne godzinowe [$m^3/godzinę$]: 0,02;
Wielkości ładunku zanieczyszczeń w odprowadzanych ściekach nie będą przekraczały wartości określonych w Rozporządzeniu Ministra Budownictwa z dnia 14 lipca 2006 r. w sprawie sposobu realizacji obowiązków dostawców ścieków przemysłowych oraz warunków wprowadzania ścieków do urządzeń kanalizacyjnych (t.j. Dz.U. z 2016 r., poz. 1757 z późn. zm.).
4. Warunki przyłączenia do sieci wodociągowej i kanalizacyjnej są ważne przez okres 2 lat od dnia ich wydania.

II. Warunki wykonania przyłącza

1. wodociągowego:
 - a. należy wybudować do istniejącej sieci wodociągowej DN. 100 stal znajdującej się w Płazie przy ul. Korczaka (oznaczona na mapie poglądowej kolorem niebieskim);

W razie odpowiedzi prosimy powoływać się na znak pisma. Sprawę prowadzi **Michał Zastawnik** tel. 32 623 96 14

TEL. 32 624 13 60 | 32 624 13 70

FAX 32 623 32 42

E-MAIL: POCZTA@WODOCIAGI.CHRZANOWSKIE.PL

KRS: 0000067967 | NIP: 628-00-01-037 | REGON: 271953804

SĄD REJONOWY DLA KRAKOWA-ŚRÓDMIEŚCIA W KRAKOWIE
WYDZIAŁ XII GOSPODARCZY KRAJOWEGO REJESTRU SĄDOWEGO
KAPITAŁ ZAKŁADOWY 83 072 500 ZŁ

- b. należy ułożyć na głębokości minimum 1,4 - 1,6 metra pod powierzchnią ziemi na podsypce i obsypce piaskowej (wysokość zarówno podsypki jak i obsypki 15 cm);
 - c. należy zastosować rurę PE100 SDR 11 o średnicy DN 40-90 mm oraz kształtek polietylenowych wyłącznie zgrzewanych;
2. kanalizacyjnego:
- a. należy wybudować do istniejącej sieci kanalizacyjnej DN 200 PVC mm znajdującej się w Plażu przy ul. Chodkiewicza (oznaczona na mapie kolorem brązowym) poprzez studnie rewizyjną zlokalizowaną na terenie nieruchomości;
 - b. należy ułożyć pod powierzchnią ziemi na podsypce i obsypce piaskowej (wysokość zarówno podsypki jak i obsypki 15 cm);
 - c. należy zastosować rurę PVC o średnicy DN 160 mm ze spadkiem minimalnym 1,5% w kierunku sieci kanalizacyjnej;
 - d. włączenie przewidzieć do studzienki kanalizacyjnej S1 o rzędnych: rzędna wjazdu: 372,14, rzędna dna studni: 370,34 (oznaczonej na mapie kolorem brązowym);
 - e. materiał rur kanalizacyjnych PVC ze ścianką litą o minimalnej sztywności obwodowej SN 4 kN/m² w przypadku terenów zielonych, w pozostałych przypadkach SN 8 kN/m²; materiał oraz średnica studni kanalizacyjnych PVC lub PE 315 - 425 mm, betonowe 1000 - 1200 mm;
 - f. klasę wjazdów studni kanalizacyjnych należy dobrać do odpowiedniej nośności (teren zielony, teren utwardzony);
 - g. w przypadku dłuższych przyłączy niż 50m oraz w przypadku zmian kierunku należy stosować studzienki rewizyjne;
 - h. studnie kanalizacyjne należy układać w obsypce piaskowej 15 cm;
 - i. w przypadku braku możliwości grawitacyjnego odprowadzenia ścieków istnieje konieczność wykonania indywidualnej lub zbiorczej przepompowni ścieków.

Miejsce włączenia przedstawia mapa poglądowa - załącznik graficzny do warunków przyłączenia do sieci.

III. Obowiązki Wnioskodawcy

Realizację budowy przyłączy do sieci oraz studni wodomierzowej, pomieszczenia przewidzianego do lokalizacji wodomierza głównego i urządzenia pomiarowego zapewnia na własny koszt wnioskodawca;

1. w zakresie wykonania przyłącza wodociągowego:
 - a. trasę przewodu wodociągowego należy oznaczyć taśmą lokalizacyjną PVC z metalową wkładką, ułożoną nad warstwą obsypki. Należy zachować ciągłość oznakowania od miejsca włączenia do miejsca lokalizacji układu pomiarowego;
 - b. należy zapewnić możliwość montażu zestawu wodomierza głównego: wodomierz DN 20 statyczny oraz wodomierz DN 80 do napełniania wozów strażackich poprzez umieszczenie w studzience poza budynkiem. Koszty nabycia, zainstalowania i utrzymania wodomierza głównego ponosi Wodociąg Chrzanowski Sp. z o.o.;
 - c. przy zestawie wodomierza głównego należy zabudować zawory przelotowe grzybkowe, odcinki proste [5 x d przed wodomierzem oraz 3 x d za(d-średnica wodomierza)], zawór antyskażeniowy usytuowany przed drugim zaworem odcinającym licząc od strony sieci wodociągowej uniemożliwiający wtórne zanieczyszczenie wody, zgodnie z wymaganiami dla przepływów zwrotnych, określonymi w Polskiej Normie dotyczącej zabezpieczenia przed przepływem zwrotnym;
 - d. studzienka, w której jest zainstalowany zestaw wodomierza głównego, powinna mieć - zabezpieczenie przed napływem wód gruntowych i opadowych, zagłębienie do wyczerpywania wody oraz wentylację.
 - e. studzienka wodomierzowa powinna być wykonana z betonu, mieć stopnie lub kłamry do schodzenia oraz otwór wjazdowy o średnicy, co najmniej 0,6 m w świetle, zaopatrzony w dwie pokrywy, z których wierzchnia powinna być dostosowana do przewidywanego obciążenia ruchem pieszym lub kołowym. Średnica studni powinna wynosić minimum 2000 mm. Głębokość studzienki wodomierzowej powinna wynosić minimum 1700 mm. W przypadku przekroju prostokątnego minimum 2000 mm x 1500 mm, głębokość minimum 1800 mm.
 - f. studzienka wodomierzowa powinna zostać wykonana zgodnie z wytycznymi określonymi w Polskich Normach;
 - g. przyłączane przez Wnioskodawcę urządzenia na instalacji wewnętrznej nie mogą stwarzać zagrożenia dla sieci wodociągowej;

- h. zabrania się łączenia z siecią wodociągową innych źródeł wody bez zgody Wodociągów Chrzanowskich Sp. z o.o.;
2. w zakresie wykonania przyłącza kanalizacyjnego:
- a. studzienkę rewizyjną umieścić w odległości do 3 metrów od granicy działki na terenie nieruchomości;
 - b. zainstalowania zabezpieczenia przed przepływem zwrotnym ścieków z sieci kanalizacyjnej, zgodnie z wymaganiami Polskiej Normy.
 - c. ilość wprowadzanych do kanalizacji ścieków będzie równa ilości pobranej wody. W przypadku zasilania instalacji wewnętrznej z innego źródła niż sieć wodociągowa Wodociągów Chrzanowskich Sp. z o.o. dla prawidłowego określenia ilości ścieków odprowadzonych do kanalizacji wymagane jest zamontowanie na takim zasilaniu dodatkowego wodomierza. Warunki zabudowy takiego wodomierza należy uzgodnić z Wodociągami Chrzanowskimi Sp. z o.o.;
 - d. parametry zrzucanych ścieków do kanalizacji winny być zgodne z Rozporządzeniem Ministra Budownictwa z dnia 14 lipca 2006 r. w sprawie sposobu realizacji obowiązków dostawców ścieków przemysłowych oraz warunków wprowadzania ścieków do urządzeń kanalizacyjnych (Dz.U. z 2016 r., poz. 1757 z późn. zm.).
 - e. zabrania się wprowadzania wód opadowych lub roztopowych będących skutkiem odpadów atmosferycznych do sieci kanalizacji sanitarnej.

IV. Warunki formalne, zgłoszenia i odbiory przyłącza

1. Budowa przyłącza wodociągowego lub kanalizacyjnego, w zależności od formy wybranej przez Wnioskodawcę, wymaga sporządzenia odpowiednich dokumentów określonych przez przepisy ustawy z dnia 7 lipca 1994 r. – Prawo budowlane z późn. zm.;
2. Dopuszcza się możliwość budowy przyłącza wodociągowego i przyłącza kanalizacyjnego metodami bezwykopowymi z zastrzeżeniem, że miejsce włączenia oraz miejsca posadowienia armatury do odbioru przyłącza nie mogą zostać zasypane przed odbiorem;
3. Z uwagi na potrzebę wyeliminowania zagrożeń wynikających z możliwej kolizji między sytuowanymi w terenie sieciami uzbrojenia terenu sugeruje się złożenie wniosku o skoordynowanie sytuowania przyłączy na naradzie koordynacyjnej organizowanej przez Starostę Chrzanowskiego;
4. Zgłoszenie przyłącza wodociągowego lub kanalizacyjnego do odbioru technicznego należy dokonać pisemnie do Wodociągów Chrzanowskich Sp. z o.o. na druku zgłoszenia przyłącza do włączenia (druk w załączeniu);
5. Po zgłoszeniu w formie pisemnej gotowości do odbioru przez wnioskodawcę, przedsiębiorstwo wodociągowo-kanalizacyjne niezwłocznie, nie później niż w terminie 14 dni od dnia zgłoszenia, dokonuje odbioru technicznego przyłącza wodociągowego i/lub przyłącza kanalizacyjnego i włączenia go do sieci;
6. Odbiór techniczny jest wykonywany **przed zasypaniem** (zakryciem) przyłącza wodociągowego na całym odcinku wraz z miejscem włączenia lub przyłącza kanalizacyjnego. Wszelkie odcinki przyłącza wodociągowego lub przyłącza kanalizacyjnego ulegające częściowemu zakryciu (tzw. prace zanikające) należy zgłaszać do odbioru technicznego **przed ich zasypaniem**;
7. Próby i odbiory są przeprowadzane przy udziale upoważnionych przedstawicieli stron (wnioskodawcy i Wodociągów Chrzanowskich Sp. z o.o.);
8. Inwestor zobowiązany jest w terminie 7 dni od dnia dokonania odbioru technicznego wystąpić z pisemnym wnioskiem o zawarcie umowy o zaopatrzenie w wodę i/lub odprowadzanie ścieków;
9. Zawarcie umowy o zaopatrzenie w wodę i/lub odprowadzanie ścieków wraz z montażem wodomierza w przypadku przyłącza wodociągowego wykonywany jest w terminie do 14 dni od dnia pisemnego złożenia wniosku o zawarcie umowy o zaopatrzenie w wodę i/lub odprowadzanie ścieków przez Inwestora;
10. Protokół odbioru technicznego przyłącza wodociągowego i/lub przyłącza kanalizacyjnego zawiera, co najmniej:
 - 1) datę podpisania protokołu,
 - 2) numer i datę wydania warunków przyłączenia do sieci w oparciu, o które wykonano przyłącze,
 - 3) dane techniczne charakteryzujące odbierane przyłącze (średnica, materiał, długość, elementy uzbrojenia),

- 4) uwagi dotyczące różnic pomiędzy wydanymi warunkami przyłączenia do sieci wodociągowej lub sieci kanalizacyjnej lub dokumentacją wymaganą przepisami Prawa budowlanego a sposobem realizacji przyłącza wodociągowego lub przyłącza kanalizacyjnego,
 - 5) skład komisji dokonującej odbioru i podpisy jej członków;
11. Wpięcie przyłącza wodociągowego do sieci wodociągowej oraz roboty na sieciach wodociągowych będących w eksploatacji przedsiębiorstwa wodociągowo-kanalizacyjnego, w trakcie, których dochodzi do bezpośredniego kontaktu z wodą zdatną do spożycia przez ludzi, wykonywane są wyłącznie przez pracowników Wodociągów Chrzanowskich Sp. z o.o.;
 12. Wpięcie przyłącza kanalizacyjnego do sieci kanalizacyjnej oraz roboty na czynnych sieciach kanalizacyjnych będących w eksploatacji przedsiębiorstwa wodociągowo-kanalizacyjnego, wykonywane są wyłącznie przez pracowników Wodociągów Chrzanowskich Sp. z o.o.;
 13. Przyłącza podlegają geodezyjnemu wyznaczeniu w terenie, a po ich wybudowaniu – geodezyjnej inwentaryzacji powykonawczej. Obowiązki geodezyjnego wyznaczenia, o którym mowa w zdaniu poprzedzającym, nie podlegają przyłącza, jeżeli ich połączenie z siecią wodociągową lub kanalizacyjną znajduje się na tej samej działce, co przyłącza lub na działce do niej przyległej. Geodezyjną inwentaryzację powykonawczą wykonuje się przed zakryciem przyłączy. Zapewnienie wykonania obowiązków, o których mowa w niniejszym punkcie, należy do kierownika budowy, a w przypadku, gdy kierownik budowy nie zostanie ustanowiony – do wnioskodawcy (osoby ubiegającej się o przyłączenie nieruchomości do sieci).

V. Warunki prawne

1. Warunki przyłączenia do sieci wodociągowej lub sieci kanalizacyjnej są aktualne w stanie faktycznym i prawnym, dla którego zostały wydane;
2. Warunki przyłączenia do sieci wodociągowej lub sieci kanalizacyjnej nie stanowią podstawy prawnej do korzystania z nieruchomości osoby trzeciej, przez którą ma przebiegać przyłącze wodociągowe lub przyłącze kanalizacyjne. Podmiot ubiegający się o wydanie warunków przyłączenia do sieci wodociągowej lub sieci kanalizacyjnej winien we własnym zakresie uregulować możliwość korzystania z nieruchomości;
3. W celu przeniesienia niniejszych warunków przyłączenia do sieci wodociągowej lub sieci kanalizacyjnej lub sieci wodociągowej i kanalizacyjnej należy zwrócić się do przedsiębiorstwa wodociągowo-kanalizacyjnego z pisemnym wnioskiem, który będzie zawierał w swej treści, co najmniej:
 - a. imię i nazwisko lub nazwę oraz adres zamieszkania lub siedziby podmiotu ubiegającego się o przyłączenie do sieci;
 - b. imię i nazwisko lub nazwę oraz adres zamieszkania lub siedziby podmiotu na rzecz, którego mają zostać przeniesione warunki przyłączenia do sieci oraz jej dane do korespondencji;
 - c. podpisy podmiotów wskazanych w pkt 1 i 2 powyżej;
4. Warunki przyłączenia do sieci wodociągowej lub sieci kanalizacyjnej wydawane są bezpłatnie;
5. Nie pobiera się opłaty za odbiór przyłącza wodociągowego lub przyłącza kanalizacyjnego przez przedsiębiorstwo wodociągowo-kanalizacyjne, a także za włączenie przyłącza wodociągowego lub przyłącza kanalizacyjnego do sieci wodociągowej albo sieci kanalizacyjnej oraz za inne zezwolenia z tym związane.

Warunki określił:
Michał Zastawnik

**ZAZGODNOŚĆ
Z ORYGINAŁEM**

Zatwierdził:

mgr inż. architekt, konserwator zabytków
Agnieszka Olszowska yk-Gruszczynska
W/OJA WP-0534
upr. bud. Nr W/18/258/LOA/04 w specjalności
architektonicznej do projektowania bez ograniczeń
tel. 721-107-190 e-mail: agnieszka.olszowska@wp.pl

PROKURENT

Małgorzata Adamczyk

PROKURENT

Ewa Frowalska

Załączniki:

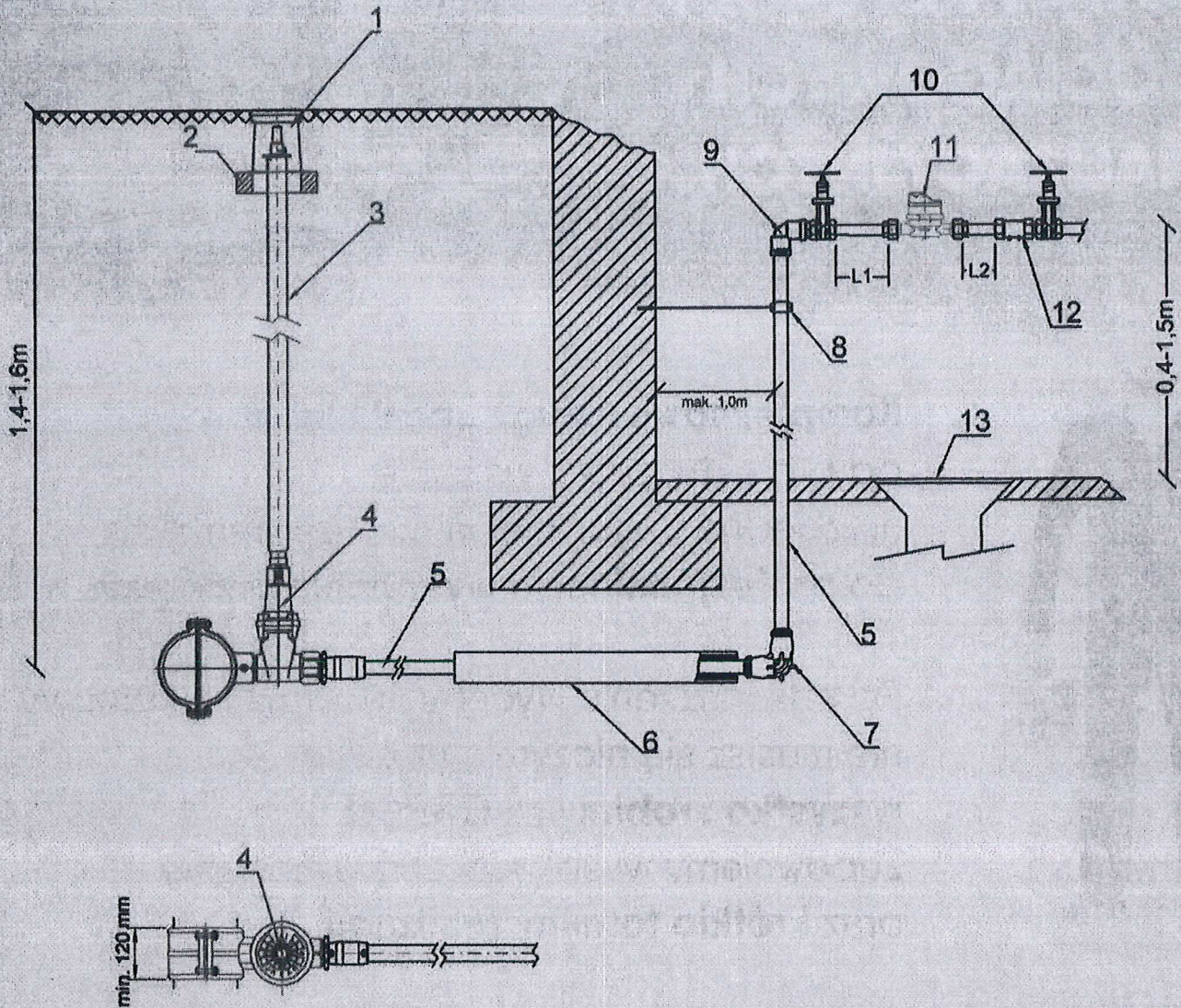
1. Mapa sytuacyjna.
2. Schemat montażu wodomierza oraz schemat studni wodomierzowej.
3. Zgłoszenie gotowości przyłącza do włączenia.

Otrzymują:

1 x Adresat
1 x a/a

Wodociągi Chrzanowskie
Spółka z ograniczoną odpowiedzialnością
32-500 Chrzanów, ul. Jagiellońska 8
tel. 32 623 32 32, 32 623 32 60, fax 32 623 32 42
NIP: 6280001037, REGON: 271953804
KRS 0000067967

SCHEMAT WŁĄCZENIA DO SIECI WODOCIĄGOWEJ ORAZ ZABUDOWY NA PODEJŚCIU WODOMIERZOWYM



LEGENDA	
1	Skrzynka uliczna
2	Płyta betonowa pod skrzynkę do zaswy
3	Teleskopowa obudowa wraz z trzpieniem
4	Zestaw przyłączeniowy do rur miękkich
5	Rura PE100 SDR11 PN16
6	Przewód ochronny
7	Kolano elektrooporowa 90°
8	Opaska przytrzymująca
9	Przeście PE/Stal
10	Zawory odcinające grzybkowe DN25
11	Wodomierz DN20
12	Zawór antyskażeniowy typ EA DN25
13	Kratka ciekłowa
L1	Odcinek prosty L1- 6DN wodomierza
L2	Odcinek prosty L2- 3DN wodomierza

Realizacja - Wodociągi Chrzanowskie Sp. z o.o.
Realizacja - Wnioskodawca

SCHEMAT STUDNI WODOMIERZOWEJ BETONOWEJ Ø 2000 [mm]

