

Wągrowiec, dnia 30 sierpnia 2021 r.

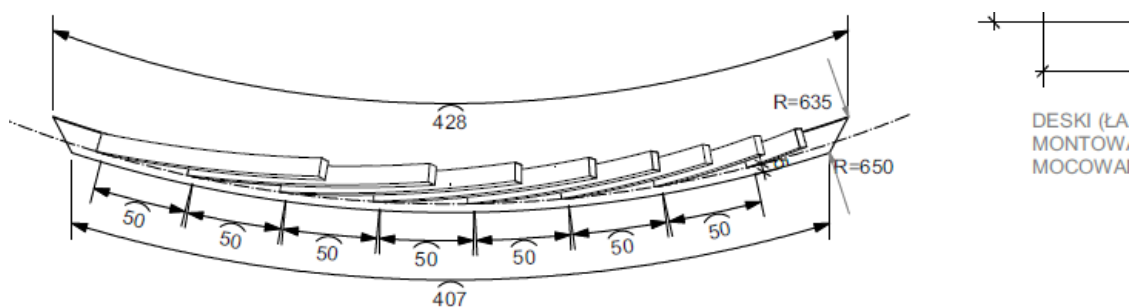
Wyjaśnienia treści Specyfikacji Warunków Zamówienia

Działając na podstawie art. 284 ust. 6 ustawy z dnia 11 września 2019 roku Prawo zamówień publicznych (Dz.U. z 2021 r., poz. 1129), Zamawiający przekazuje Wykonawcom ubiegającym się o przedmiotowe zamówienie treść zapytań do Specyfikacji Warunków Zamówienia wraz z wyjaśnieniami Zamawiającego:

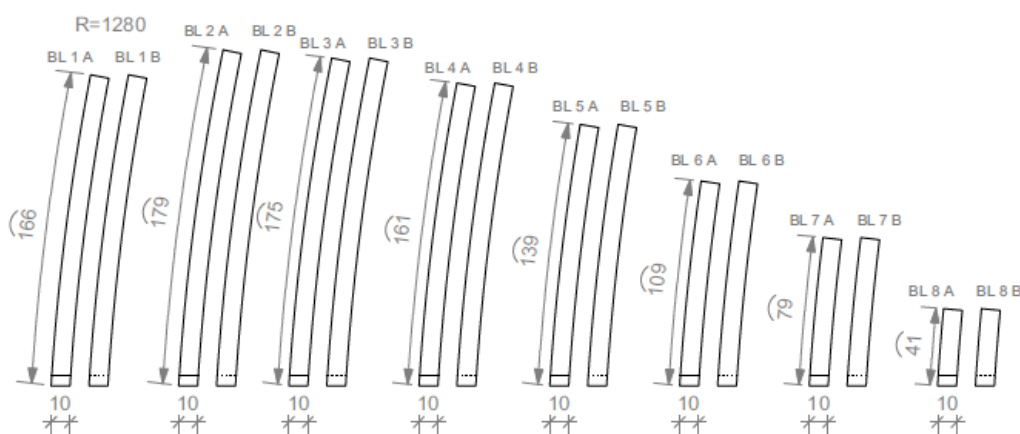
1. Prosimy o wyjaśnienie rozbieżności i informację które podane ilości są poprawne:
 - a. w opisie – plik o nazwie: „1. Opis techniczny_Wągrowiec ścieżka.pdf” widnieją następujące ilości:
Ścieżka pieszo-rowerowa dwukierunkowa o szerokości 4,0 m i długość ścieżki – 320,07 m – a więc **1.280 m²**,
Chodnik szerokość - 2,0 lub 3,0 m (zgodnie z planem sytuacyjnym) i długości chodnika – 150,77 m, a więc ok. **380,0 m²**
 - b. w „opisie do części zagospodarowania terenu projektu wykonawczego” w pkt. 1.8 „Bilans powierzchni” są następujące ilości:
„Powierzchnia ścieżki pieszo - rowerowej 1125 m²”
„Powierzchnia chodnika 382 m²”

Odpowiedź Zamawiającego: Ilości są zgodne z projektem wykonawczym, bez jakiegokolwiek zapasu wynoszą one 1125 m²- ścieżka pieszo rowerowa i 385 chodnik dla terenu 1, długość ścieżki na terenie 1 wynosi ok 280 m.

2. Siedziska z drewna w kształcie liścia zostały zaprojektowane w taki sposób, że ich stelaż (a więc w konsekwencji również deski) ma być wygięte i liść ma tworzyć kształt „łódki” – prosimy o potwierdzenie takiego rozwiązania, ponieważ z otrzymanych informacji od dostawców drewna, przygotowanie tak wygiętych elementów będzie bardzo kosztowne. Poniżej rysunek z projektu:



STELAŻ-BELKI TEKOWE OLEJOWANE 5X10CM ROZRYSOWANE PONIŻEJ



Prosimy o rozważenie dopuszczenia możliwości wykonania liści analogicznie jak scenę, tj. bez konieczności wyginania elementów. Takie rozwiązanie „płaskich elementów” również będą w pełni służyć jako siedziska, a spowoduje to duże oszczędności finansowe.

Odpowiedź Zamawiającego: Proszę wycenić zgodnie z projektem. Wg projektu łąty nie są wyginane, a jedynie szkielet liścia nie jest prosty, ma formę łuku - rozrysowano wszystkie elementy łukowe.

3. W udostępnionym przedmiarze robót są przyjęte 3 szt. siedzisk w kształcie liścia – tymczasem z rysunku PZT wynika, że takich siedzisk jest 5 – prosimy o wyjaśnienie rozbieżności i podanie informacji jaka ilość jest prawidłowa.

Odpowiedź Zamawiającego: Należy wycenić wg PZT 5 sztuk, tym samym wprowadza się korektę do przedmiaru.

4. Prosimy o dołączenie rysunków związanych z montażem nowej fontanny – przetarg nie jest w formule „Zaprojektuj i Wybuduj”, więc to po stronie Inwestora jest dostarczenie kompletnej dokumentacji związanej z zakresem prac objętych postępowaniem przetargowym. Brak dokumentacji uniemożliwia dokonanie wyceny tego elementu.

Odpowiedź Zamawiającego: Zamawiający informuje, że Wykonawca ma możliwość wzięcia udziału w wizji lokalnej, mającej na celu pozyskanie informacji, które pozwolą na wykonanie nowej fontanny, na wzór obecnej, w tym także oględzin terenu. Ponadto na powszechnie dostępnych stronach internetowych znajduje się wiele zdjęć obecnej fontanny. Zamawiający w załączeniu przesyła dokumentację techniczną aktualnej fontanny, którą należy zdemontować. Ponadto Zamawiający informuje, że fontanna, którą należy zdemontować posiada jedną pompę zatapialną w studziencie. Studzienka wykonana jest na wzór studzienki kanalizacyjnej. Fontanna posiada

rozdzielnię, oświetlenie załączane z czujnika zmierzchowego, z pompy rozprowadzona jest rura, która rozgałęzia się na samą górę i dół fontanny.

5. Prosimy o informację, ile mb brzegu stawu jest objęte niniejszym postępowaniem przetargowym?

Odpowiedź Zamawiającego: Zgodnie z obrysem mapy należy założyć około 220 mb linii brzegowej w obszarze opracowania i 100 mb poza nią (obmiary z mapy), niezbędne dodatki bezpieczeństwa oferent powinien przyjąć na podstawie wizji lokalnej – linia ta zmienia się w zależności od pory roku i ilości opadów.

6. Jaką kwotę zamierza Zamawiający przeznaczyć na realizację robót w 2021r?

Odpowiedź Zamawiającego: Zamawiający zamierza dokonać zapłaty za zamówienie w 2022 r.

7. Zawracamy się z prośbą o informację, w jakiej ilości należy wykonać Taras mały - liść? W przedmiarze podane jest 3 szt., a na planie zagospodarowania PZT 1 widoczne jest 5 szt.

Odpowiedź Zamawiającego: Należy wycenić wg PZT 5 sztuk, tym samym wprowadza się korektę do przedmiaru.

8. Jaką stawkę VAT Zamawiający przewidział w powyższym postępowaniu przetargowym? Czy jednolitą stawkę VAT 23%, czy rozbił kwotę na stawki 8 i 23%? Zapisy SIWZ nie precyzują tego dokładnie, a ma to znaczący wpływ na ostateczną cenę brutto.

Odpowiedź Zamawiającego: Zamawiający informuje, że Wykonawca zobowiązany jest wskazać stawkę VAT.

9. Prosimy o przedstawienie szczegółowego opisu dla nowej fontanny lodowej (rodzaj materiału, sterowanie). Czy istniejąca fontanna lodowa posiada komorę techniczną, czy użyte pompy są to pompy zatapialne?

Odpowiedź Zamawiającego: Zamawiający informuje, że Wykonawca ma możliwość wzięcia udziału w wizji lokalnej, mającej na celu pozyskanie informacji, które pozwolą na wykonanie nowej fontanny, na wzór obecnej, w tym także oględzin terenu. Ponadto na powszechnie dostępnych stronach internetowych znajduje się wiele zdjęć obecnej fontanny. Zamawiający w załączeniu przesyła dokumentację techniczną aktualnej fontanny, którą należy zdemontować. Ponadto Zamawiający informuje, że fontanna, którą należy zdemontować posiada jedną pompę zatapialną w studziencie. Studzienka wykonana jest na wzór studzienki kanalizacyjnej. Fontanna posiada rozdzielnię, oświetlenie załączane z czujnika zmierzchowego, z pompy rozprowadzona jest rura, która rozgałęzia się na samą górę i dół fontanny.

Niniejsze pismo staje się treścią SWZ.

Z poważaniem

BURMISTRZ MIASTA WĄGROWCA
/-/ Jarosław Berendt