

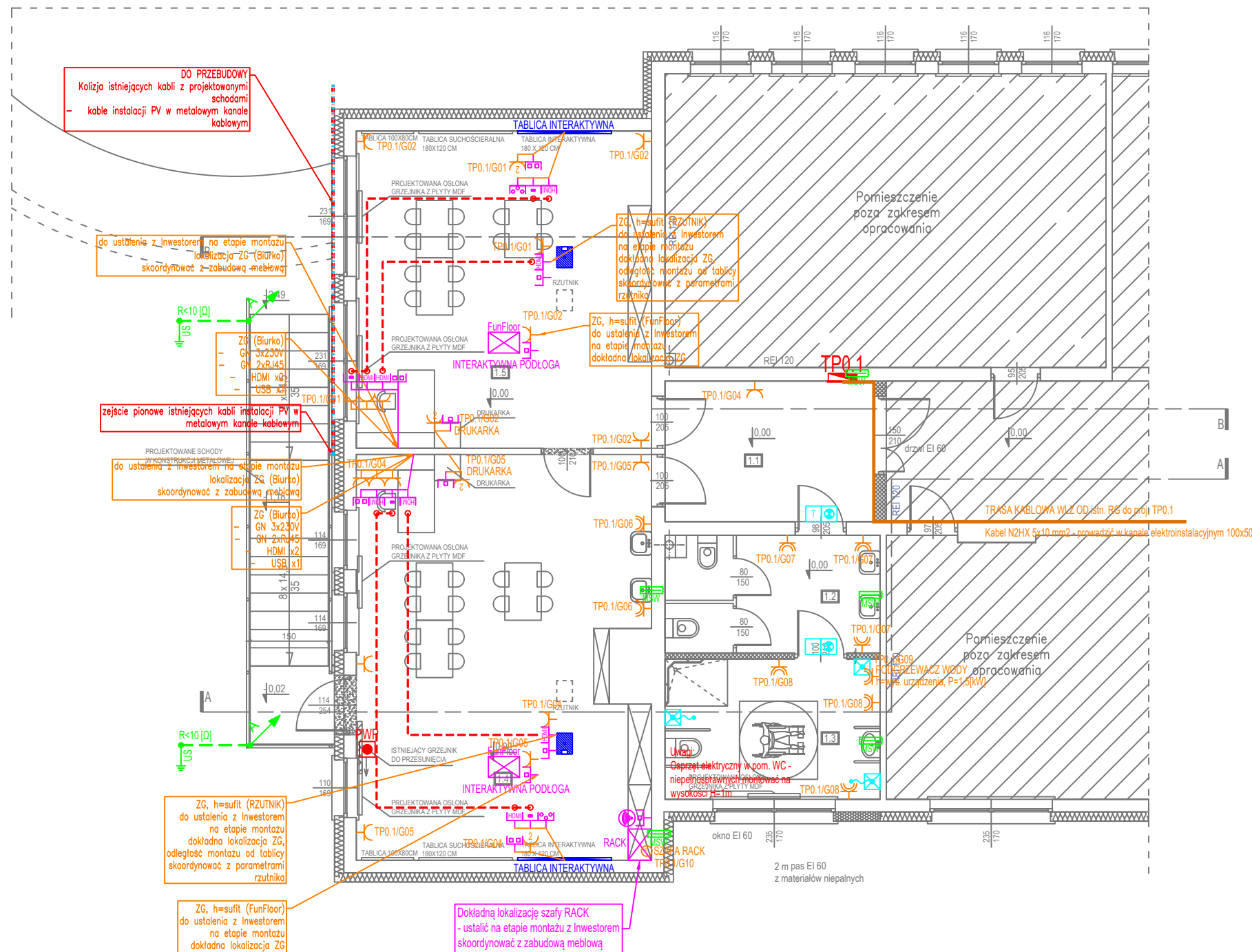
RZUT PARTERU

ZESTAWIENIE POWIERZCHNI UŻYTKOWEJ

1.1 Przedsionek	10,83 m ²
1.2 Toaleta	9,16 m ²
1.3 Toaleta dla niepełnosprawnych	11,10 m ²
1.4 Przedszkole	44,17 m ²
1.5 Przedszkole	34,53 m ²

SUMA POWIERZCHNI UŻYTKOWEJ

Suma powierzchni użytkowej 109,79 m²



- Uwagi:
- ilość oraz dokładne rozmieszczenie osprzętu ustalić na etapie wykonawstwa zgodnie z zaleceniami Inwestora
 - Sposób zasilania urządzeń technologicznych, sanitarnych, wentylacyjnych, klimatyzacyjnych należy potwierdzić na etapie wykonawstwa. Należy potwierdzić napięcie zasilania, moc, typ zabezpieczeń, rodzaj przewodu, miejsce doprowadzenie zasilania oraz sposób podłączenia urządzeń.
 - W pomieszczeniach do użytku dziecięcego należy stosować gniazda z przestonami torów prądowych

Nazwa zadania BUDOWA SCHODÓW ZEWNĘTRZNYCH I PRZEBUDOWA CZĘŚCI BUDYNKU SZKOŁY PODSTAWOWEJ IM. PAPIEŻA JANA PAWŁA II W OSOWCU		
Branża ELEKTRYCZNA	Data 13.05.2024	Skala
Tytuł rysunku PLAN INST. SIŁOWEJ I GNIAZDOWEJ, POŁĄCZEŃ WYRÓWNAWCZYCH, LAN, AV		
Projektant mgr inż Krzysztof Klewinowski	Podpis	
Nr uprawnień PDL/0160/PWBE/16		
Nr rysunku EP_02	Nr rewizji --	