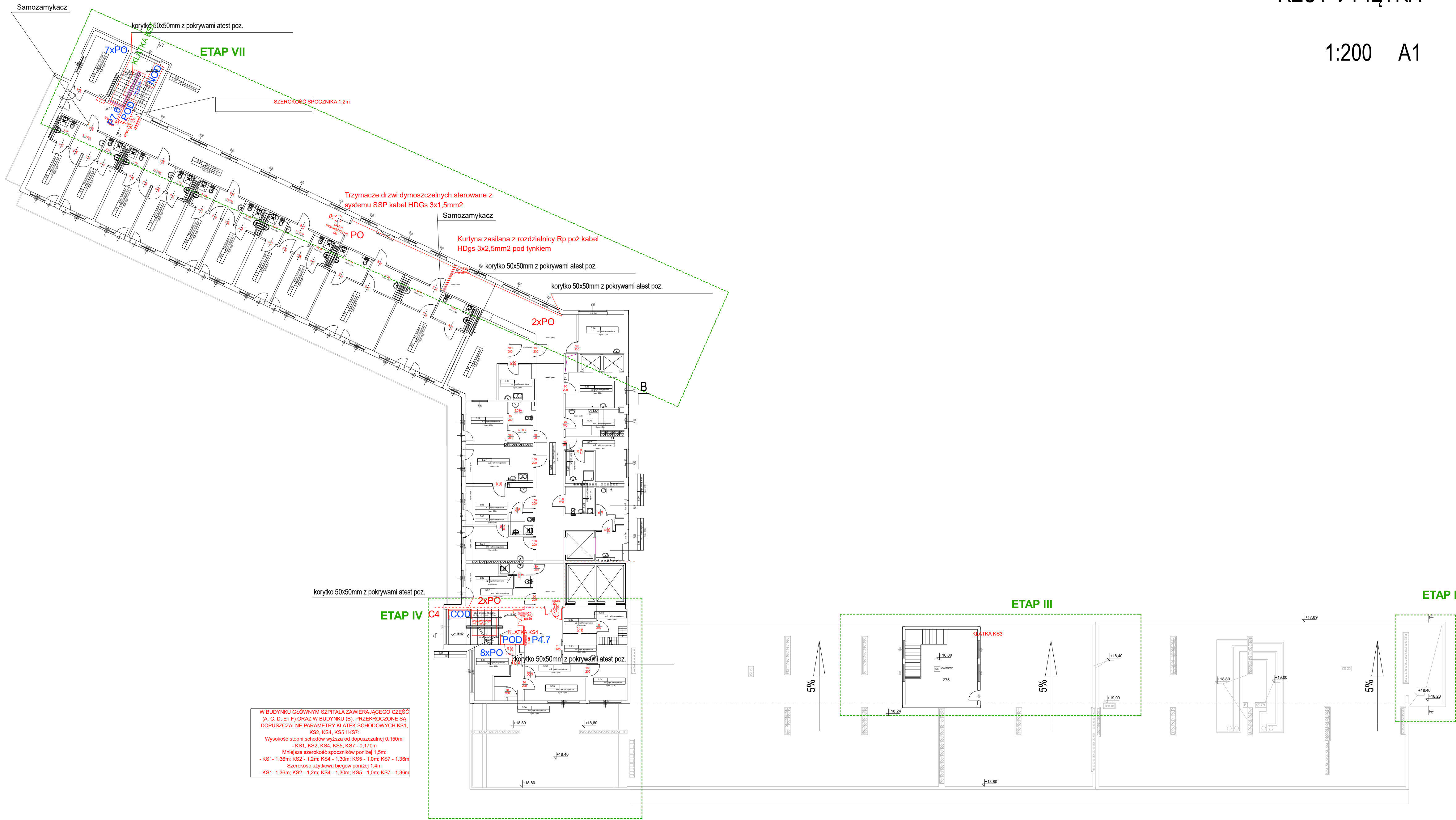


RZUT V PIĘTRA

1:200 A1



LEGENDA

- [ND] - Napęd drzwiowy drzwi napowietrzających
- [NOD] - Napęd okna oddymiającego kłapa w dachu
- [POD] - Przyciski oddymiania i przewietrzania
- [COD] - Centrala oddymiania
- [CPG] - Czujnik pogodowy systemu oddymiania
- [EKS] - Element kontrolno-sterujący systemu SSP
- [CD] - Czujka dymu systemu SSP
- [PO] - Przepust ognioszczelny w przegrodzie ogniowej

UWAGA:

Kolorem niebieskim oznaczono wykonane prace budowlane dostosowujące szpital do aktualnych wymagań przeciwpożarowych zgodnie z ekspertyzą i projektem budowlanym.
Kolorem czerwonym oznaczono do wykonania prace budowlane dostosowujące szpital do aktualnych wymagań przeciwpożarowych zgodnie z ekspertyzą i projektem budowlanym.

PROJEKTOWANIE I NADZÓR W BUDOWNICTWIE mgr inż. Jarosław Mikolajczyk 59-210 Kaniów, Rynek Leśny 10A tel. kom. 502 296 276			
Tyt. rys.	Rzut 5 piętra - etapowanie prac	Skala	1:200
Opracował mgr inż. J. MIKOŁAJCZYK	Wzrost	20.09.2021	



Tytuł: Plan rozmieszczenia podzespołów oddymiania klatek schodowych: Rzut 5 piętra szpitala				PROJEKT WYKONAWCZY DO PROJEKTU BUDOWLANEGO ZMIAN ZABEZPIECZENIA PRZECIWPOŻAROWEGO SZPITALA SPECJALISTYCZNEGO MSW W GŁUCHOŁAZACH			
Projektant mgr inż. Jan KOSTRZANOWSKI [06.01.151071]	Intyg i mawisko: mgr inż. Jan KOSTRZANOWSKI [06.01.151071]	Nr uprawnień: [06.01.151071]	Podpis: mgr inż. Grzegorz DRELIŃSKI [06.01.151071]	Revisja: 00	Data: 11.2020	Skala: 1:200	
				Branda:	Faza:	Rys. nr:	
				IE	P.W.	E-7	

Rysunek wykonany w legalnej wersji programu AUTODESK AUTOCAD 2002 LT. Serial No.: 700-50636214