

AKKA Pracownia Architektoniczna
pracownia@akka-architekci.pl
t.12 632 18 53

WYPOSAŻENIE POMIESZCZEŃ
BUDYNKU ADMINISTRACYJNO-BIUROWEGO
PRZY UL. SZPITALNEJ 13 W TARNOWIE

CZĘŚĆ V

INWESTOR: SPECJALISTYCZNY SZPITAL IM. E. SZCZEKLIKA W TARNOWIE
33-100 TARNÓW, UL. SZPITALNA 13

PROJEKTANCI:

mgr inż. arch. Agata Kita Kosowska
Upr. MPOIA 058/2009

mgr inż. arch. Andrzej Kosowski
Upr. MPOIA 011/2004

KRAKÓW, CZERWIEC 2024

EGZ.1	EGZ. 2	EGZ. 3
INWESTOR	INWESTOR	AKKA



AK AKKA Pracownia Architektoniczna
pracownia@akka-architekci.pl
t.12 632 18 53

WYPOSAŻENIE POMIESZCZEŃ
ZDJĘCIA I OPISY

KRAKÓW, CZERWIEC 2024

Zdjęcie nr 1, zestawienie nr: 5.1, 5.2**Biurko dyrektorskie
Meble dyrektorskie**

Biurko dyrektorskie i meble (szafy, komody, dostawki, kontenery) są utrzymane w minimalistycznym stylu, z prostymi, geometrycznymi liniami, bez wyobłą. Meble z płyty fornirowanej w kolorze ciemnego dębu lub ciemnego orzechu, z aluminiowym detalem w postaci dekoracyjnej linii. Proste uchwyty aluminiowe, zamki w komodach i szafie itd.

Zestaw mebli:

- biurko
- dostawka (prawa)
- kontener mobilny
- szafa ubraniowa
- komoda z pełnymi front.
- komoda z przeszklonymi frontami.



Zdjęcie nr 2, zestawienie nr: 5.3, 5.4

Biurko gabinetowe Meble gabinetowe

Biurko gabinetowe i meble dla zastępcy dyrektora powinny być dostosowane do istniejącego zestawu mebli (dla zastępcy) używane obecnie przez Dyрекcję Szpitala.

Zestaw mebli:

- biurko
- dostawka
- kontener
- szafa ubraniowa
- komoda wysoka
- stół



Uwagi końcowe:

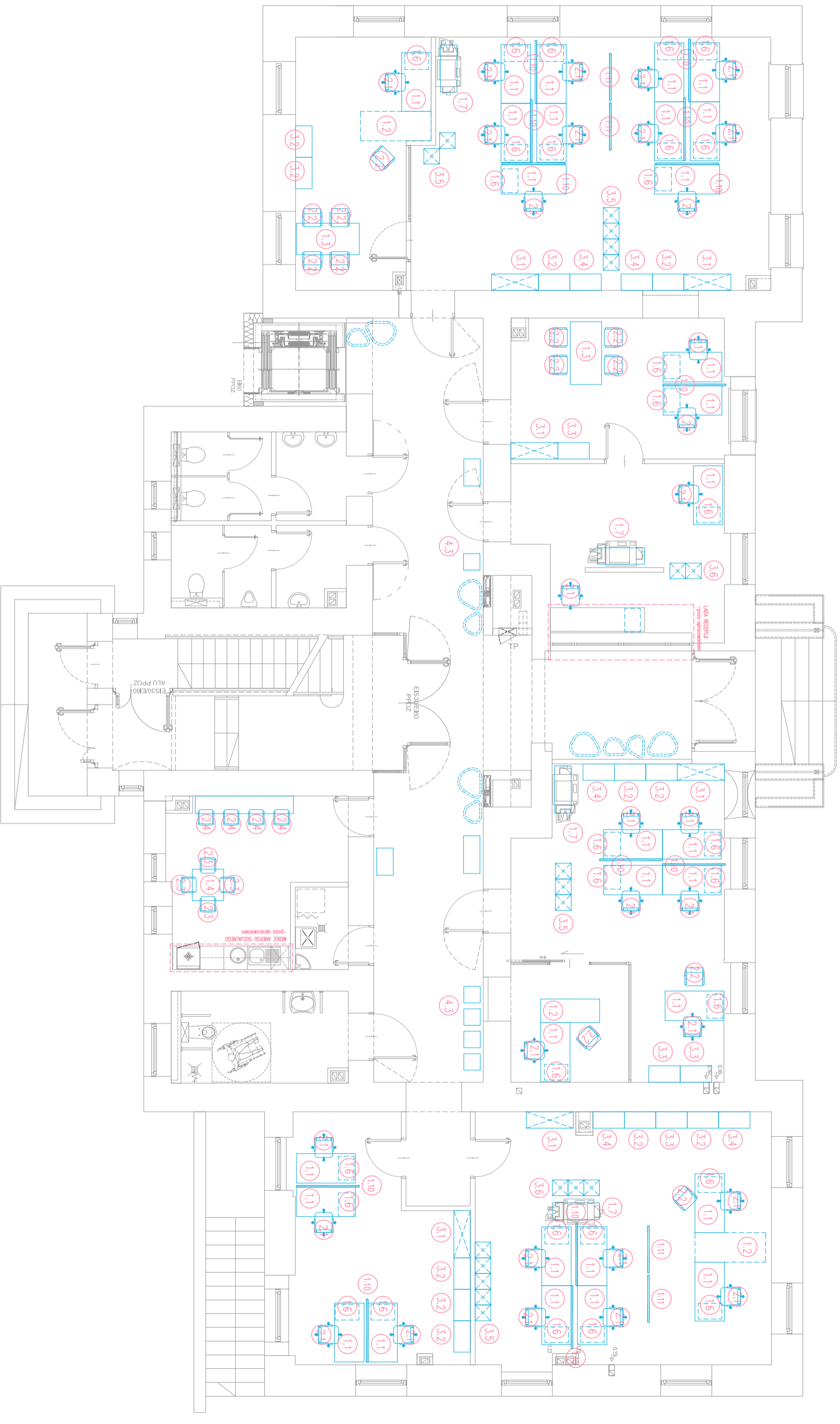
- **Wszystkie elementy dokumentacji: opisy, rysunki, zestawienia i zdjęcia należy rozpatrywać wspólnie. Rysunki i część opisowa są dokumentami wzajemnie się uzupełniającymi. Wszystkie elementy ujęte w opisie, a nie ujęte na rysunkach lub ujęte na rysunkach, a nie ujęte w opisie winny być traktowane tak, jakby były ujęte w obu.**
- **Wszystkie elementy należy uzgodnić z Inwestorem i uzyskać akceptację, przed złożeniem zlecenia do realizacji: potwierdzić kolorystykę poszczególnych materiałów (na bazie wzornika NCS) oraz wszystkie materiały na meble tapicerowane (tzw. „miękkie”), materiały meblowe (fronty, blaty , uchwyty itd.) powinny być fizycznie przedstawione w postaci próbek materiałowych.**
- **Zobowiązuje się Wykonawcę / Dostawcę prac do uzyskania dobrego efektu końcowego, niezależnie od stopnia dokładności i precyzji dokumentów definiujących usługę do wykonania. W razie jakiegokolwiek niejasności, bądź wątpliwości należy skontaktować się z Inwestorem.**



AK AKKA Pracownia Architektoniczna
pracownia@akka-architekci.pl
t.12 632 18 53

WYPOSAŻENIE POMIESZCZEŃ
RYSUNKI I ZESTAWIENIA

KRAKÓW, CZERWIEC 2024

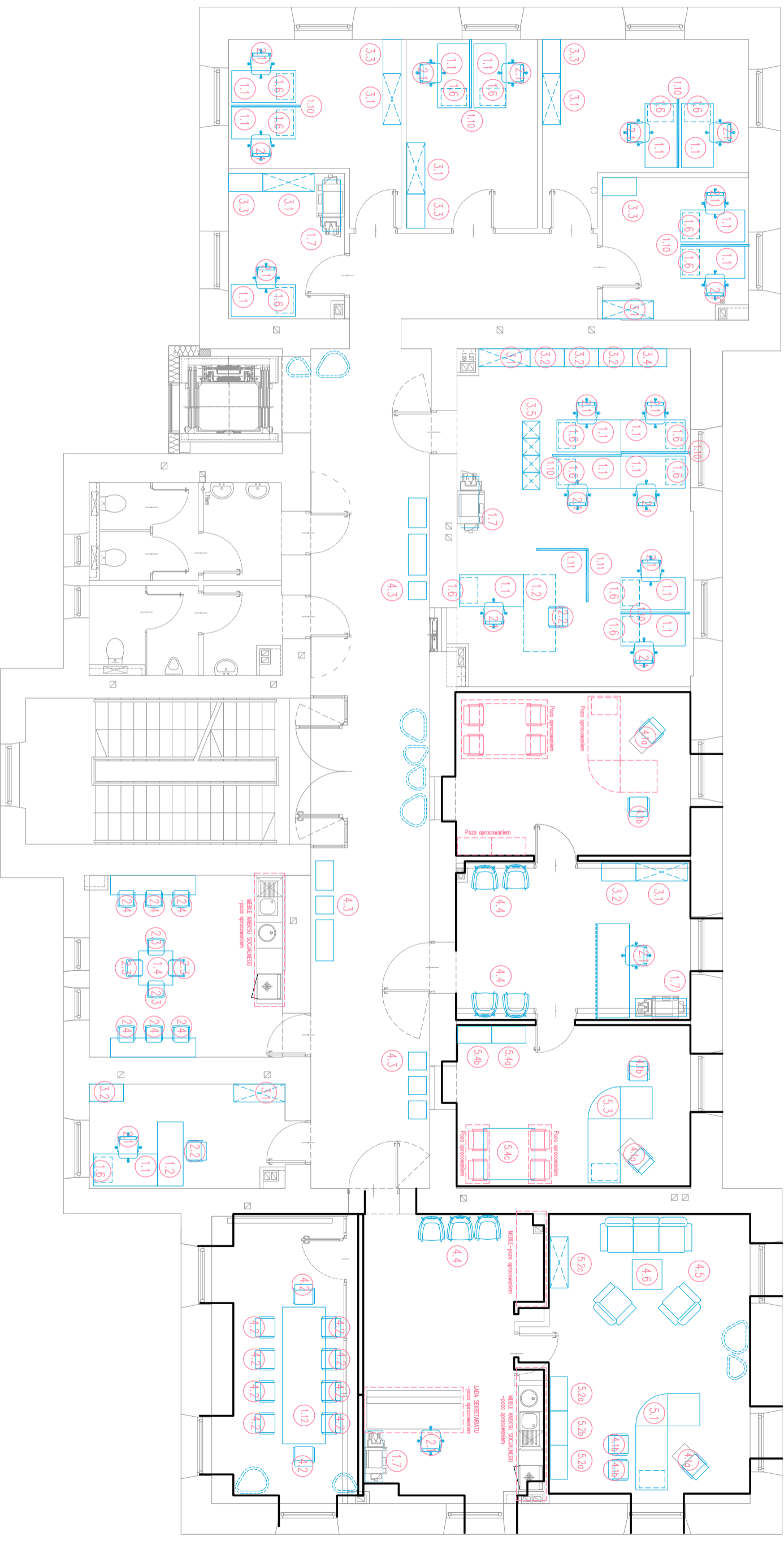




Pracownia Architektoniczna
 www.akka-architektki.pl tel. +48 (12) 632 18 53

BUDYNEK UŻYTECZNOŚCI PUBLICZNEJ
RZUT PARTERU - WYPOSAŻENIE

NAZWA ORIENTU BUDOWLANEGO		
TYTUŁ RYSUNKU	RZUT PARTERU - WYPOSAŻENIE	
IMIĘ I NAZWISKO PROJEKTANTA	mgr inż. arch. Agata Kita Kosowska	
NUMER UPRAWNIENIA	Upr. MPOIA/058/2009	mgr inż. arch. Andrzej Kosowski
DATA	KOD PROJEKTU 2402	NR RYSUNKU A1.PW-R.0
REWIZJA	0000	SKALA RYSUNKU 1:100

PROJEKT JEST ORYGINAŁEM PRACOWNI ARCHYTEKTONICZNEJ W ZAKRESIE ARCHITECTURALNYM I TECHNICZNYM. WYKONANO GO W ZAKRESIE ARCHITECTURALNYM I TECHNICZNYM. WYKONANO GO W ZAKRESIE ARCHITECTURALNYM I TECHNICZNYM. WYKONANO GO W ZAKRESIE ARCHITECTURALNYM I TECHNICZNYM.



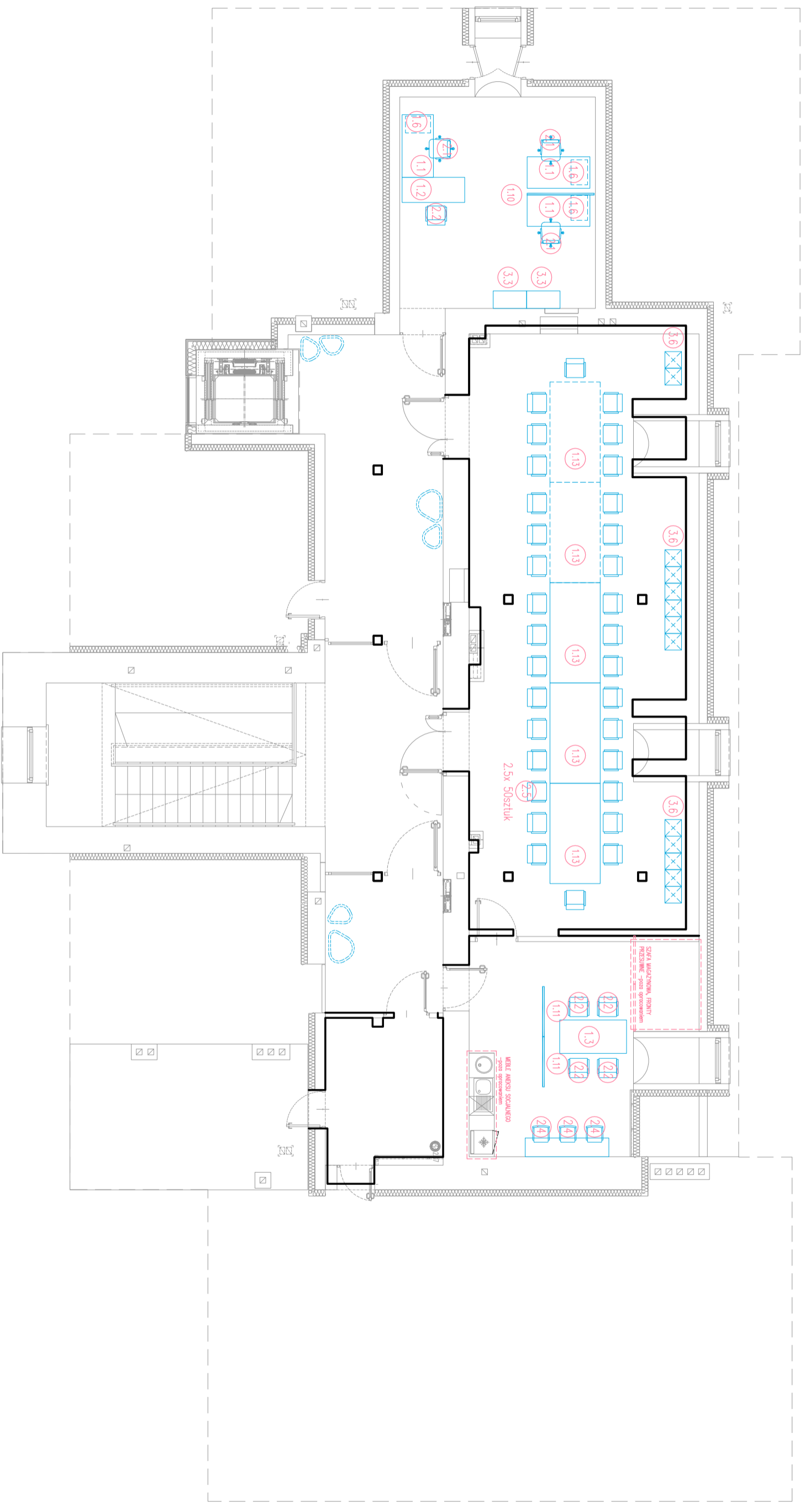

Pracownia Architektoniczna
 www.akka-architektki.pl tel. +48 (12) 632 18 53


NAZWA OBIEKTU **BUDYNEK UŻYTECZNOŚCI PUBLICZNEJ**
TYTUŁ RYSUNKU **RZUT PIĘTRA - WYPOSAŻENIE**

IMIĘ INŻYNIERSKIE PROJEKTANTA mgr inż. arch. **Agata Kita Kosowska** mgr inż. arch. **Andrzej Kosowski**
NUMER UPRAWNIENIA Upr. MPOIA/0581/2009 Upr. MPOIA/011/2004

DATA	KOD PROJEKTU	SKALA RYSUNKU	NR RYSUNKU
2024.06	2402	1:100	A2.PW-R.1
REWIZJA	0000		

PROJEKT JEST OBRONNY PRZECIWOZROZUMIENIEM I NIE JEST Gwarantem, że jest to najlepszy i najtańszy sposób na rozwiązanie problemu. Pracownia Architektoniczna nie odpowiada za skutki zastosowania projektu. Projektant nie odpowiada za skutki zastosowania projektu. Projektant nie odpowiada za skutki zastosowania projektu.




Pracownia Architektoniczna
 www.akka-architekci.pl tel. +48 (12) 632 18 53

NAZWA OBIEKTU
BUDYNEK UŻYTECZNOŚCI PUBLICZNEJ

TYTUŁ RYSUNKU
RZUT PODDASZA - WYPOSAŻENIE

IMIĘ I NAZWISKO PROJEKTANTA
 mgr inż. arch. **Agata Kita Kosowska**

NUMER UPRAWNIENIA
 Upr. MPOIA/0581/2009

DATA
 2024.06

REWIZJA
 0000

SKALA RYSUNKU
 1:100

NR RYSUNKU
A3.PW-R.2

mgr inż. arch. **Andrzej Kosowski**

Upr. MPOIA/011/2004

PROJEKT JEST OBRONNY PRZECIWOZROZUMIENIEM I NIE MOŻE BYĆ UŻYTY DO INNYCH CELI BEZ WZGLĘDU NA SWOJĄ PRZYKREŚLONĄ SKALĘ I WYMIAR.

ZESTAWIENIE MEBLI : ZESTAWY DYREKTORSKIE, 5.1 - 5.4

1	NAZWA	BIURKO DYREKTORSKIE	MEBLE GABINETOWE	BIURKO DYREKTORSKIE	MEBLE GABINETOWE
2	NUMER	5.1	5.2	5.3	5.4
3	LOKALIZACJA	Gabinety dyrektorskie	Gabinety dyrektorskie	Gabinety dyrektorskie zastępców	Gabinety dyrektorskie zastępców
4	SCHEMAT				
5	WYMIARY	A B:160/90, 60/80cm, K:45/60	80cm 42cm	80cm 42cm	120cm 42cm
6	ZEMNIE TRZNFNE	B	42cm	42cm	42cm
7	WYSOKOŚĆ	B: 74cm, K: 55cm	120cm	120cm	180cm
8	MATERIAŁ	DREWNO, FORNIR	PLEYTA FORNIROWANA/RAMA ZE SZKŁEM	DREWNO, FORNIR	DREWNO, FORNIR
9	KOLOR	CIEMNY DĄB LUB CIEMNY ORZECH	CIEMNY DĄB LUB CIEMNY ORZECH	CIEMNY DĄB LUB CIEMNY ORZECH	CIEMNY DĄB LUB ORZECH CIEMNY
10	IŁOŚĆ	PARTER-0, PIĘTRO-1, Poddasze-0	PARTER-0, PIĘTRO-1, Poddasze-0	PARTER-0, PIĘTRO-1, Poddasze-0	PARTER-0, PIĘTRO-1, Poddasze-0
11	SUMA	SUMA: 1 sztuka	SUMA: 1 zestaw	SUMA: 1 sztuka	SUMA: 1 zestaw
11	OPIS DODATKOWY	ZESTAW MEBLI DYREKTORSKICH WYKONANY Z TEGO SAMEGO MATERIAŁU. BIURKO DYREKTORSKIE: - BIURKO - DOSTAWKA - MOBILNY KONTENER	ZESTAW MEBLI DYREKTORSKICH WYKONANY Z TEGO SAMEGO MATERIAŁU. - 5.2a 2x KOMODA WYSOKA, FRONTY PEŁNE - 5.2b 1x KOMODA WYSOKA, FRONTY SZKLANE - 5.2c 1x SZAFKA UBRANIOWA, FRONTY PEŁNE - STÓPKI POZIOMUJĄCE: 30mm	1 ZESTAW BIURKA DYREKTORSKIEGO DLA ZASTĘPCY - IDENTYCZNY JAK ISTNIEJĄCY ZESTAW DYREKTORSKI, T.J. MEBLE Z SERII MERITUM BIURKO DYREKTORSKIE: - BIURKO - DOSTAWKA - MOBILNY KONTENER	1 ZESTAW MEBLI DYREKTORSKICH DLA ZASTĘPCY - IDENTYCZNY JAK ISTNIEJĄCY ZESTAW DYREKTORSKI, T.J. MEBLE Z SERII MERITUM - 5.4a 1x KOMODA WYSOKA, FRONTY PEŁNE - I FRONT PRZESZKŁONY, h=150cm - 5.4b 1x SZAFKA UBRANIOWA, FRONTY PEŁNE - h=150cm - 5.4c 1x STÓŁ (120x120cm)
11	ZDJĘCIE POGŁADOWE	ZDJĘCIE nr 1	ZDJĘCIE nr 1	ZDJĘCIE nr 2	ZDJĘCIE nr 2

 **Pracownia Architektoniczna**
www.akka-architektki.pl tel. +48 (12) 632 18 53

BUDYNEK UŻYTECZNOŚCI PUBLICZNEJ
ZESTAWIENIE WYPOSAŻENIA 5

IMIĘ I NAZWISKO PROJEKTANTA mgr inż. arch. **Agata Kita Kosowska**

NUMER UPRAWNIENIA Upr. MPOIA/0581/2009

DATA 2024.06

KOD PROJEKTU 2402

REWIZJA 0000

SIŁKA RYSUNKU BS

NR RYSUNKU A8.PW-Z.5

PROJEKT ZESTAWIENIA WYPOSAŻENIA BUDYNKU ZOSTAŁ OPRACOWANY W ZAKŁADZIE ARCHITEKTURY I PROJEKTOWANIA PRACOWNIA ARCHITEKTONICZNA