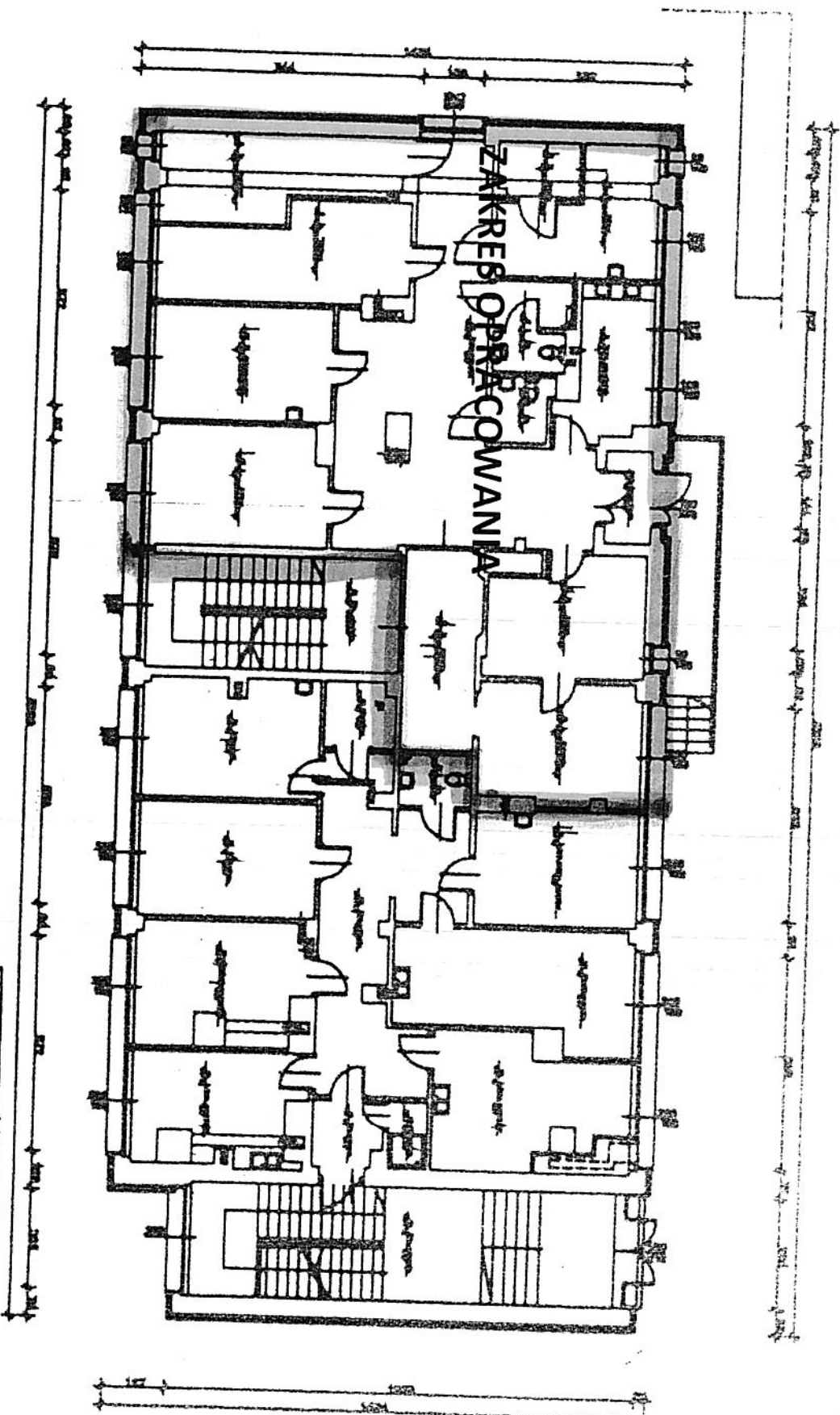


Zakład Medycyny Pracy

STAN PO PRACACH BUDOWLANYCH

Projekt: Stan po pracach budowlanych			Miejscowość: Ska		
Zakład: Zakład Medycyny Pracy			Miejscowość: Ska		
Kod obiektu: 111			Miejscowość: Ska		
Nazwa obiektu: Stan po pracach budowlanych			Miejscowość: Ska		
Data: 1950-01-11			Miejscowość: Ska		
Projektant: [illegible]			Miejscowość: Ska		
Wzrost: 180 cm			Miejscowość: Ska		
Ciężar ciała: 70 kg			Miejscowość: Ska		
Ciepłota ciała: 36,6°C			Miejscowość: Ska		
Ciężar serca: 2			Miejscowość: Ska		
Ciężar płuc: 1,17 kg			Miejscowość: Ska		



Zakład Medycyny Pracy
STAN PIERWOTNY

Zakład Medycyny Pracy		Stan Pierwotny	
Nazwa obiektu		Zakład Medycyny Pracy	
Adres		ul. Piłsudskiego 157, Warszawa	
Data projektu		1953 r.	
Wykonanie		1953 r.	
Projektant		M. G. Skiba	
Wzrost człowieka		172 cm	
Ciężar ciała		70 kg	
Ciepłota ciała		37°C	
Ciężar serca		700 g	
Ciężar płuc		1000 g	
Ciężar wątroby		1700 g	
Ciężar nerek		200 g	
Ciężar mózgu		1400 g	
Ciężar wątroby		1700 g	
Ciężar nerek		200 g	
Ciężar mózgu		1400 g	
Ciężar serca		700 g	
Ciężar płuc		1000 g	
Ciężar wątroby		1700 g	
Ciężar nerek		200 g	
Ciężar mózgu		1400 g	
Ciężar wątroby		1700 g	
Ciężar nerek		200 g	
Ciężar mózgu		1400 g	