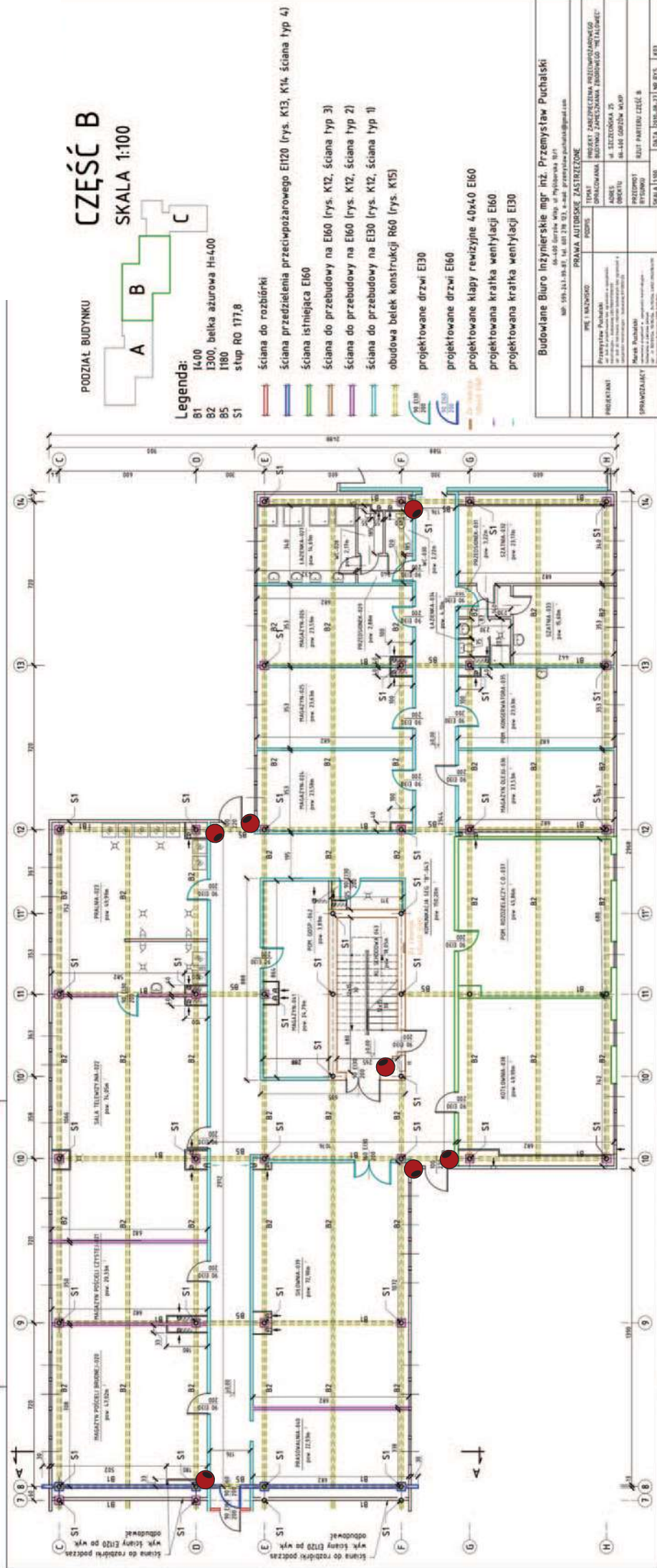


Kondygnacja: 0

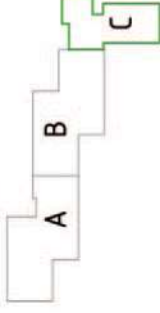


Kondygnacja: 0

CZĘŚĆ C

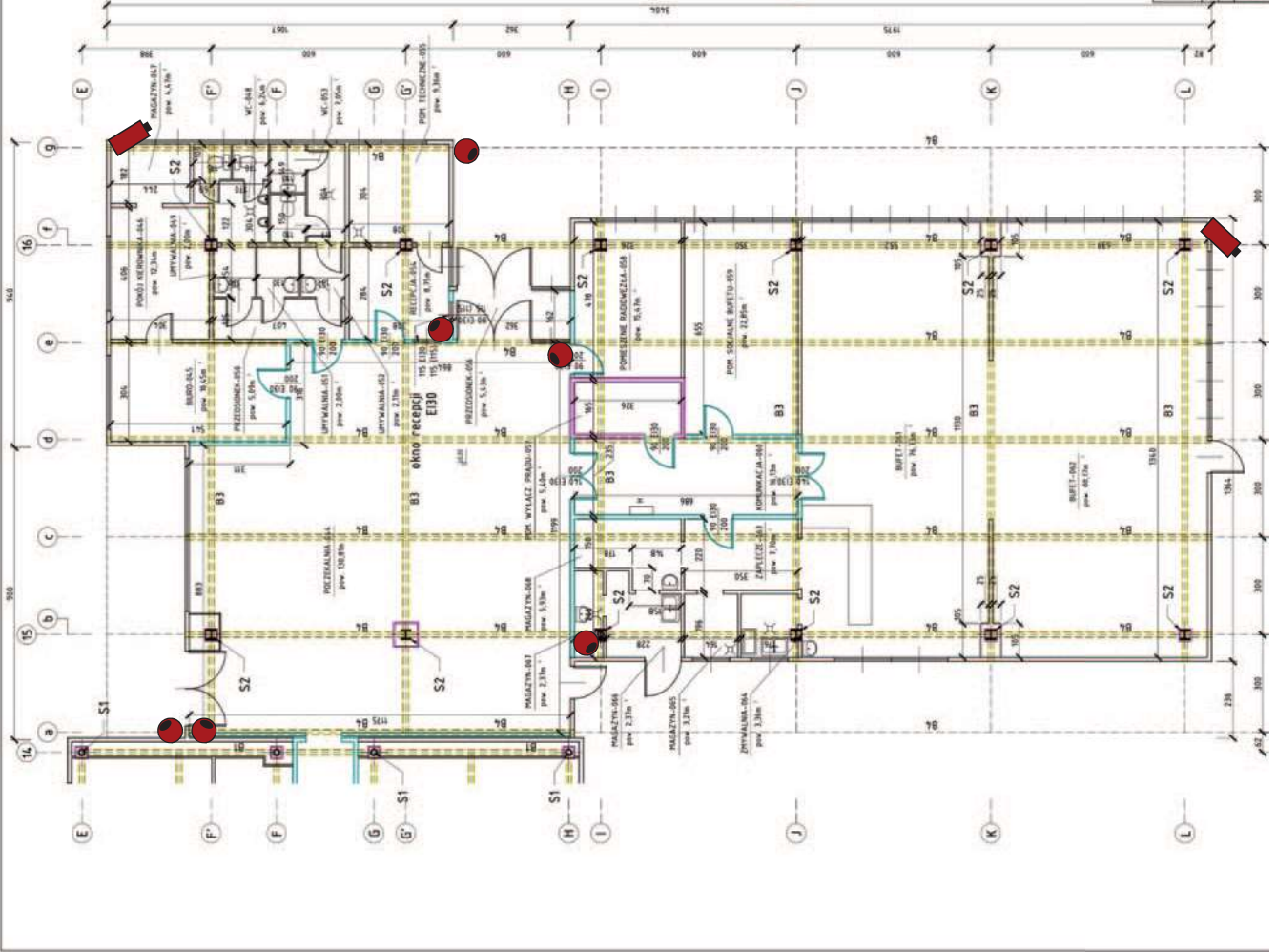
SKALA 1:100

PODZIAŁ BUDYNKU



Legenda:

- B1 I400
- B2 E300, belka azurowa H=400
- B3 IPE600
- B4 IPE100
- S1 słup RO 177,8
- S2 słup części C profil dwuteowy
- ściana do przebudowy na E60 (rys. K12, ściana typ 2)
- ściana do przebudowy na E30 (rys. K12, ściana typ 1)
- obudowa białek konstrukcji R60 (rys. K15)
- projektowane drzwi E30



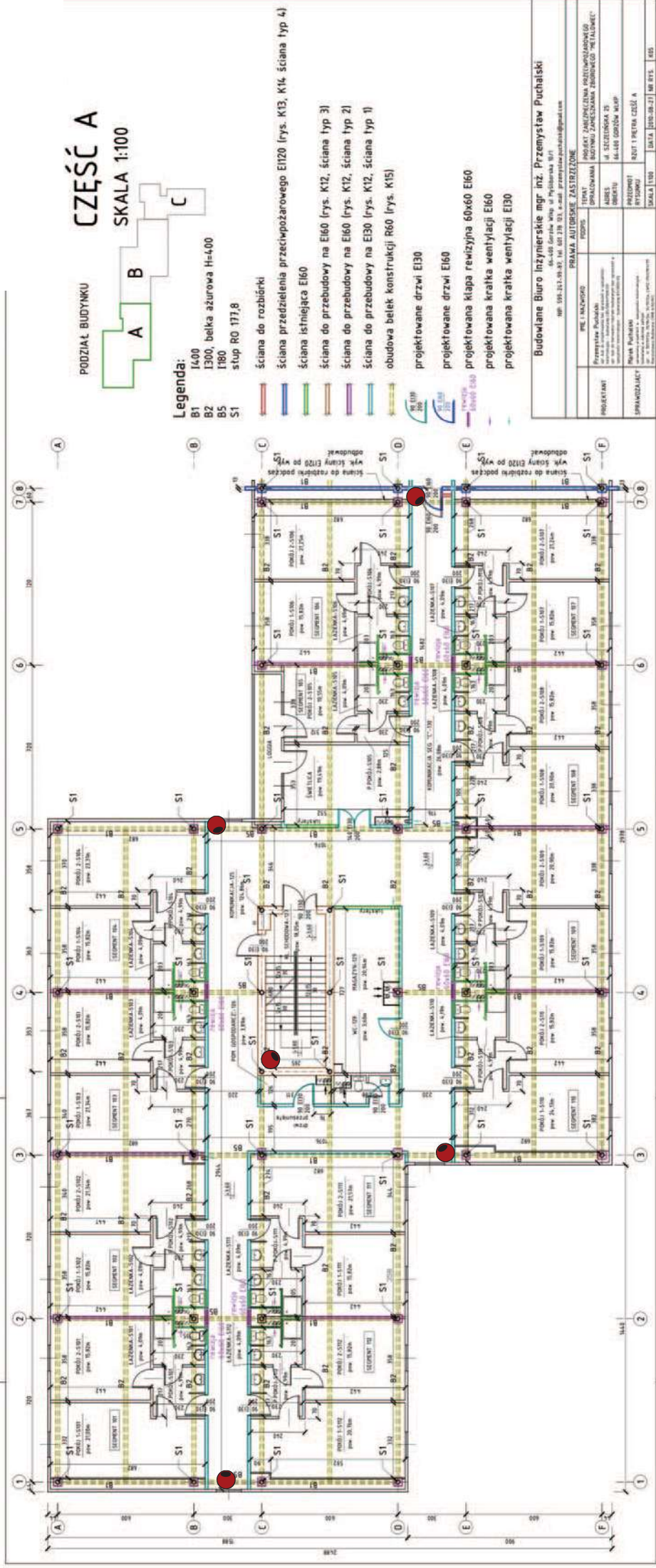
Budowlane Biuro Inżynierskie mgr inż. Przemysław Puchalski

66-100 Gorzów Wlkp. ul. Piłsudskiego 30/1
 NIP: 559-21-98-81, tel. 661 28 023, e-mail: przemyslaw.puchalski@gmail.com

PRACOWNIA AUTORSKIE ZASTRZEŻENIE

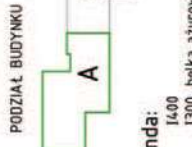
PROJEKTANT	mgr inż. Przemysław Puchalski
OPRACOWAŁA	mgr inż. Przemysław Puchalski
TYTUŁ	PROJEKT ZAMKNIĘCIA RZĄDOWO-ADRESOWEGO BUDYNKU ZAMIESZKANIA ZBIOROWEGO "WETALWIEC"
ADRES	ul. SZCZĘCIOŃSKA 75

Kondygnacja: 1-3



CZĘŚĆ A

SKALA 1:100



Legenda:

- B1 I400
- B2 I300, belka ażurowa H=400
- B5 I180
- S1 stęp R0 177,8
- ściana do rozbiórki
- ściana przegrodowa przeciwpożarowego EI20 (rys. K13, K14, ściana typ 4)
- ściana istniejąca E60
- ściana do przebudowy na E60 (rys. K12, ściana typ 3)
- ściana do przebudowy na E60 (rys. K12, ściana typ 2)
- ściana do przebudowy na E30 (rys. K12, ściana typ 1)
- obudowa belek konstrukcji R60 (rys. K15)
- projektowane drzwi E130
- projektowane drzwi E160
- projektowana kłapa rewizyjna 60x60 E160
- projektowana kratka wentylacji E60
- projektowana kratka wentylacji E30

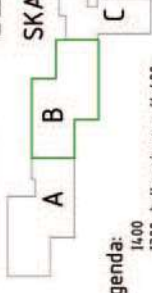
Budowlane Biuro Inżynierskie mgr inż. Przemysław Puchalski

PRACJA AUTORSKIE ZASTRZEŻENIE	
PROJEKTANT	PRACOWNIA
SPRACZDZAJĄCY	DATA [09.08.21] NR RYS. 405

Kondygnacja: 1-3

CZĘŚĆ B SKALA 1:100

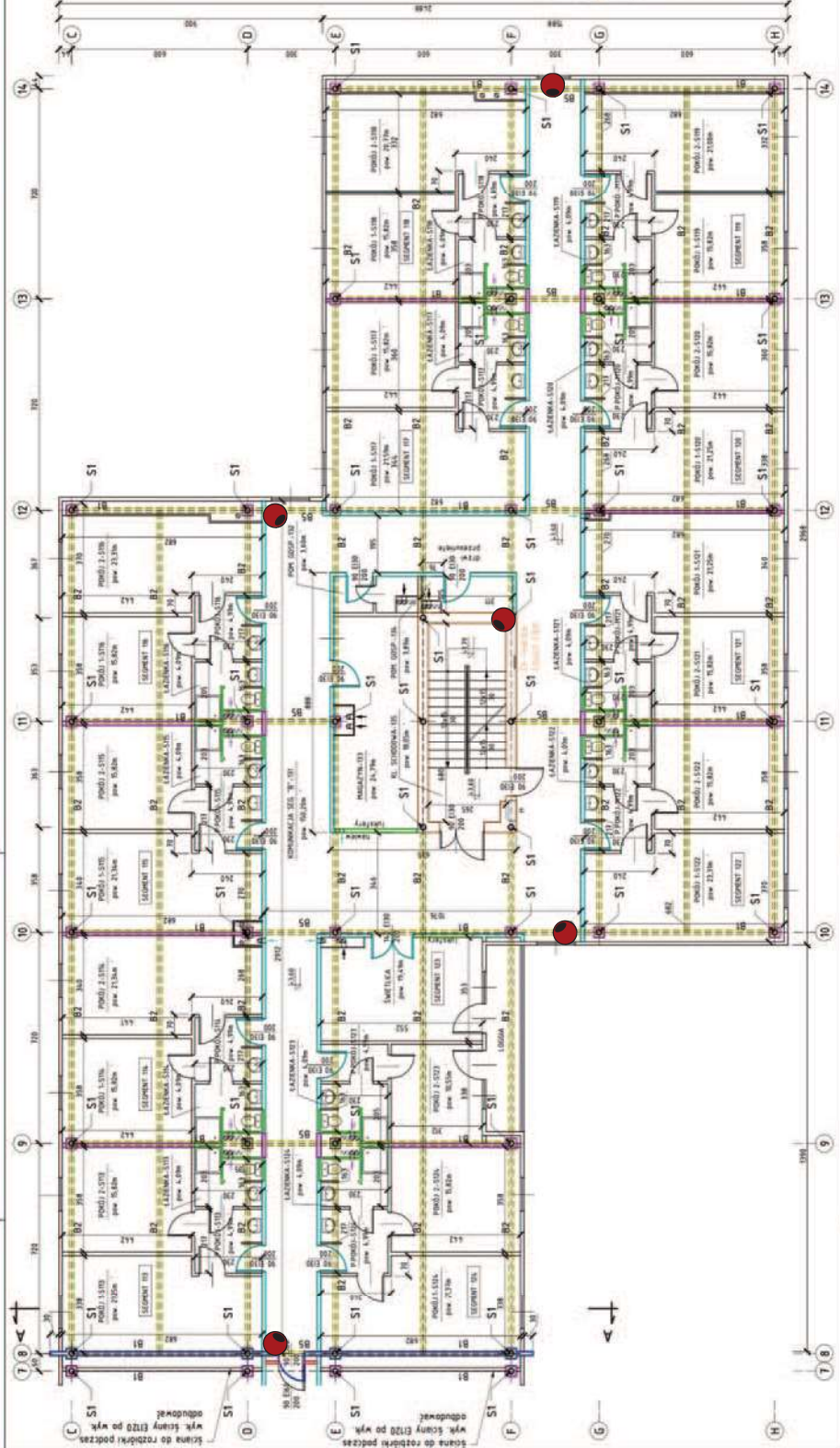
PODZIAŁ BUDYNKU



Legenda:

- B1 I400
- B2 I300, belka azurowa H=400
- B5 I180
- S1 słup RO 177.8

- ściana do rozbiórki
- ściana przedzielenia przeciwpożarowego EI20 (rys. K13, K14, ściana typ 4)
- ściana istniejąca EI60
- ściana do przebudowy na EI60 (rys. K12, ściana typ 3)
- ściana do przebudowy na EI60 (rys. K12, ściana typ 2)
- ściana do przebudowy na EI30 (rys. K12, ściana typ 1)
- obudowa belek konstrukcji R60 (rys. K15)
- projektowane drzwi EI30
- projektowane drzwi EI60
- projektowane klapy rewizyjne 40x40 EI60
- projektowana kratka wentylacji EI60
- projektowana kratka wentylacji EI30



Budowlane Biuro Inżynierskie mgr inż. Przemysław Puchalski 66-400 Gorzów Wlkp. ul. Piłsudskiego 10/11 tel. 15-81-21-09-87, fax 40 218 03, e-mail: przemyslaw.puchalski@pbi.com	
INŻYNIER Przemysław Puchalski ul. Piłsudskiego 10/11 66-400 Gorzów Wlkp.	TYTUŁ PRACJA AUTORSKIE ZASTĘPSTWO
PROJEKTANT Przemysław Puchalski ul. Piłsudskiego 10/11 66-400 Gorzów Wlkp.	ADRES ul. SZCZĘŚLIWA 25 64-400 GORZÓW WLKP.
OPRACOWAŁ Przemysław Puchalski ul. Piłsudskiego 10/11 66-400 Gorzów Wlkp.	PRZEPROW. PRZEMISŁAW PUCHALSKI
DATA 2016-06-27	SKALA 1:100

