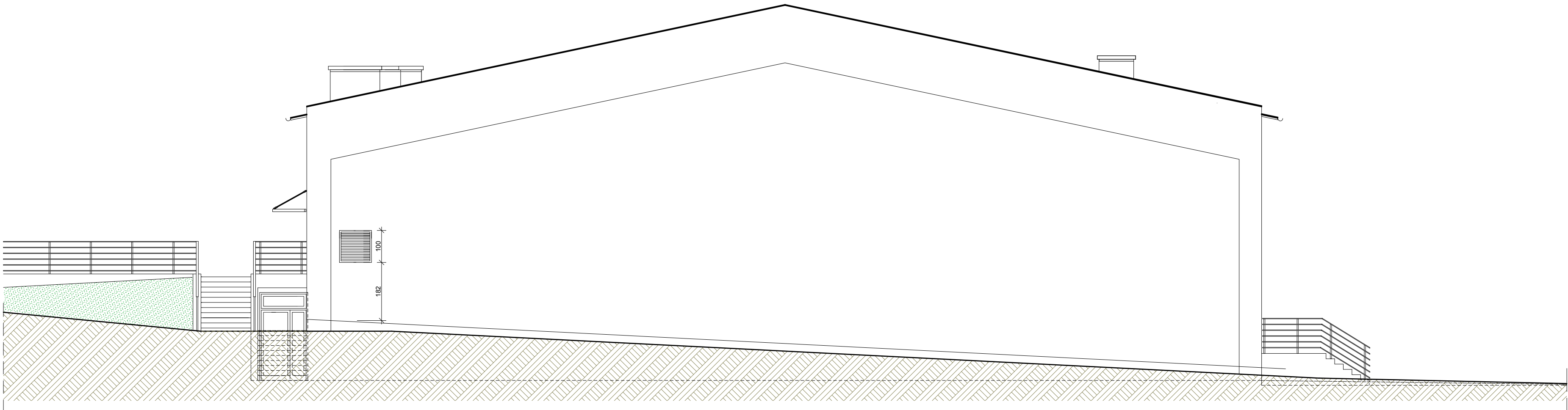


ELEWACJA PÓŁNOCNA



ELEWACJA POŁUDNIOWA

		"PRO-POMIAR" s.c. ul. Legionów 59, 42-200 Częstochowa tel. 34 361 61 35, e-mail: biuro@propomiar.com.pl		
INWESTOR	Miasto i Gmina Międzyzlesie Plac Wolności 1, 57 - 530 Międzyzlesie			
ADRES OBIEKTU	działka nr ewid.412/1 w miejscowości Międzyzlesie , Gmina Międzyzlesie , powiat Kłodzko			
NAZWA OPRACOWANIA	PROJEKT BUDOWLANY HALI SPORTOWEJ			
PRZEDMIOT RYSUNKU	ELEWACJA PÓŁNOCNA I POŁUDNIOWA	SKALA	RYS. 1:100 A-9	
PROJEKTOWAŁ	mgr inż. arch. Małgorzata Gołąbek Nr upr. bud. :UAN-VIII-7342/154/92		11.2018	
SPRAWDZIŁ	mgr inż. arch. Beata Struzik Nr upr. bud. :ZPN-VIII-7342/59/98		Nr str.32	