

piwnice



LEGENDA:

- Ściany istniejące bez zmian
- Nowe ściany murowane
- Ściany wydzielenia pożarowego (nowe lub istniejące) z oznaczeniem klasy odporności
- Rzędne sufitu wzgl. posadzki
- Drzwi istniejące bez zmian
- Nowe drzwi
- Światło przejścia istniejących drzwi
- Oznaczenia nowych drzwi i okien ze wskazaniem odporności ogniowej
- Oznaczenia nowych drzwi dymoszczelnych
- lokalizacja elektroztrzymaczy drzwi
- lokalizacja siłowników drzwi i okien systemu oddymiania
- Najdłuższe dojścia ewakuacyjne przy jednym kierunku ewakuacji
- Dojścia ewakuacyjne przy dwóch kierunkach ewakuacji

KOMENDA WOJEWÓDZKA  
PAŃSTWOWEJ STRAŻY POŻARNEJ  
w Warszawie  
Wydział Kontrolno-Rozpoznawczy  
ul. Domaniewska 40, 02-672 Warszawa  
Załącznik do postanowienia  
WZ.2840.608.2.20.22

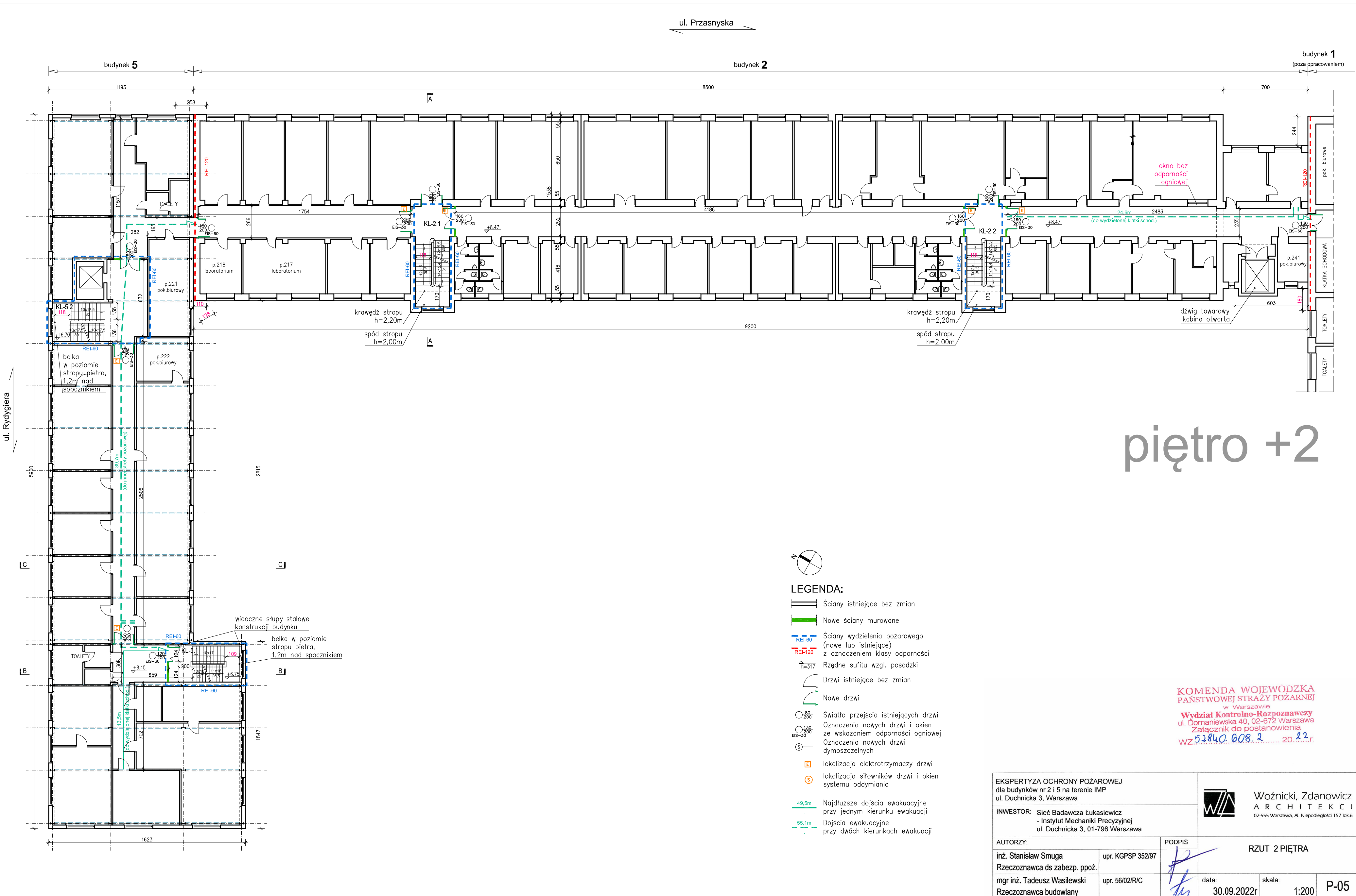
EKSPERTYZA OCHRONY POŻAROWEJ dla budynków nr 2 i 5 na terenie IMP ul. Duchnicka 3, Warszawa		Woźnicki, Zdanowicz ARCHITEKCI 02-555 Warszawa, Al. Niepodległości 157 lok.6	
INWESTOR: Sieć Badawcza Łukasiewicz - Instytut Mechaniki Precyzyjnej ul. Duchnicka 3, 01-796 Warszawa		RZUT POZIOMU PIWNIC	
AUTORZY:	PODPIS		
inż. Stanisław Smuga Rzeczoznawca ds zabez. ppoż.	upr. KGSP 352/97		
mgr inż. Tadeusz Wasilewski Rzeczoznawca budowlany	upr. 56/02/R/C		
data:	30.09.2022r	skala:	1:200
			P-02







# piętro +2



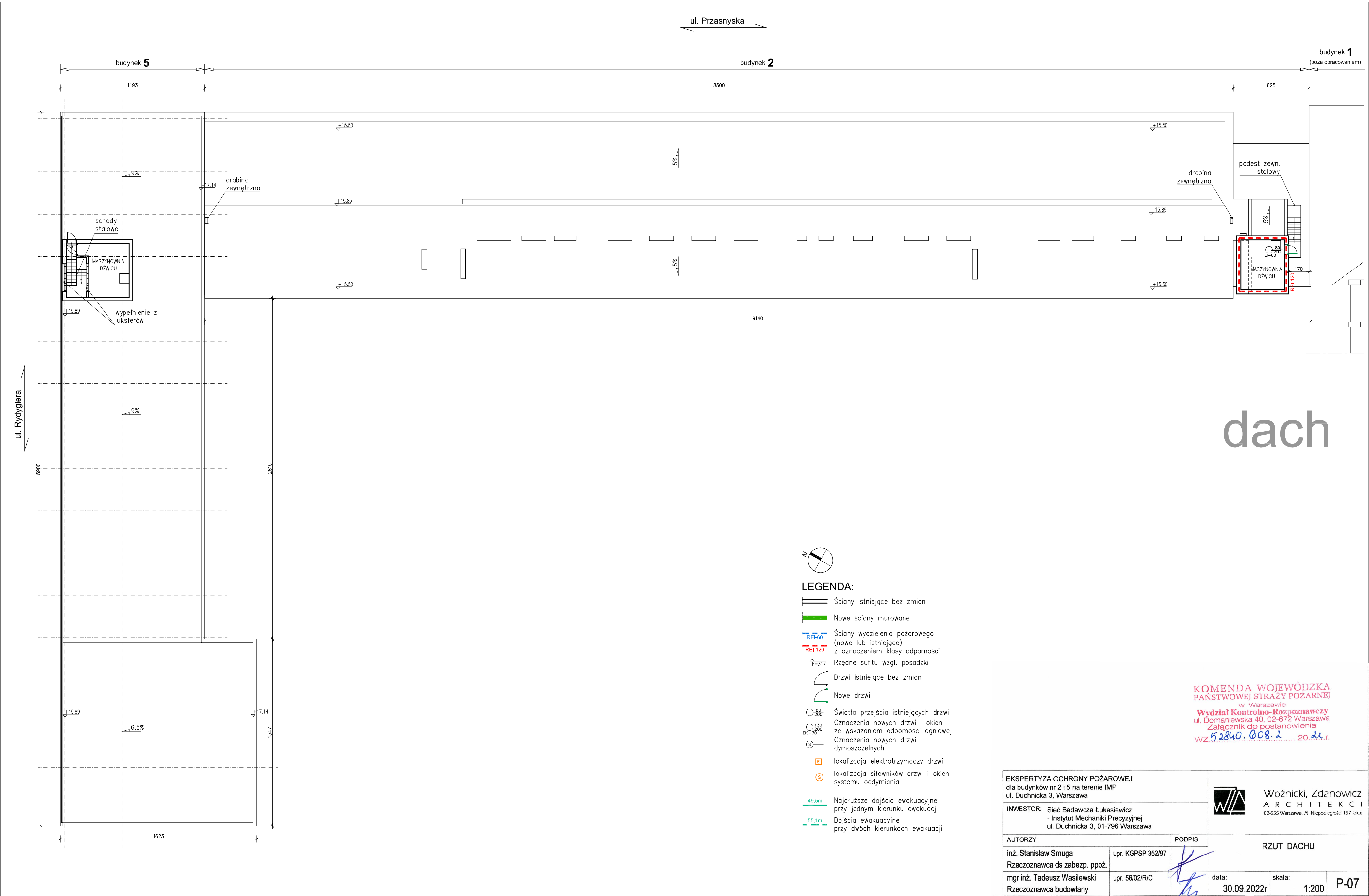
KOMENDA WOJEWODZKA  
PAŃSTWOWEJ STRAŻY POŻARNEJ  
w Warszawie  
Wydział Kontrolno-Rozpoznawczy  
ul. Domaniewska 40, 02-672 Warszawa  
Załącznik do postanowienia  
WZ. 52840.608.2 20.2.2

EKSPERTYZA OCHRONY POŻAROWEJ dla budynków nr 2 i 5 na terenie IMP ul. Duchnicka 3, Warszawa		Woznicki, Zdanowicz ARCHITEKCI 02-555 Warszawa, Al. Niepodległości 157 lok.6	
INWESTOR: Sieć Badawcza Łukasiewicz - Instytut Mechaniki Precyzyjnej ul. Duchnicka 3, 01-796 Warszawa		AUTORZY:	
inż. Stanisław Smuga Rzeczoznawca ds. zabezp. ppoż.	upr. KGPSP 352/97	PODPIS	
mgr inż. Tadeusz Wasilewski Rzeczoznawca budowlany	upr. 56/02/R/C	RZUT 2 PIĘTRA	
data: 30.09.2022r		skala: 1:200	P-05

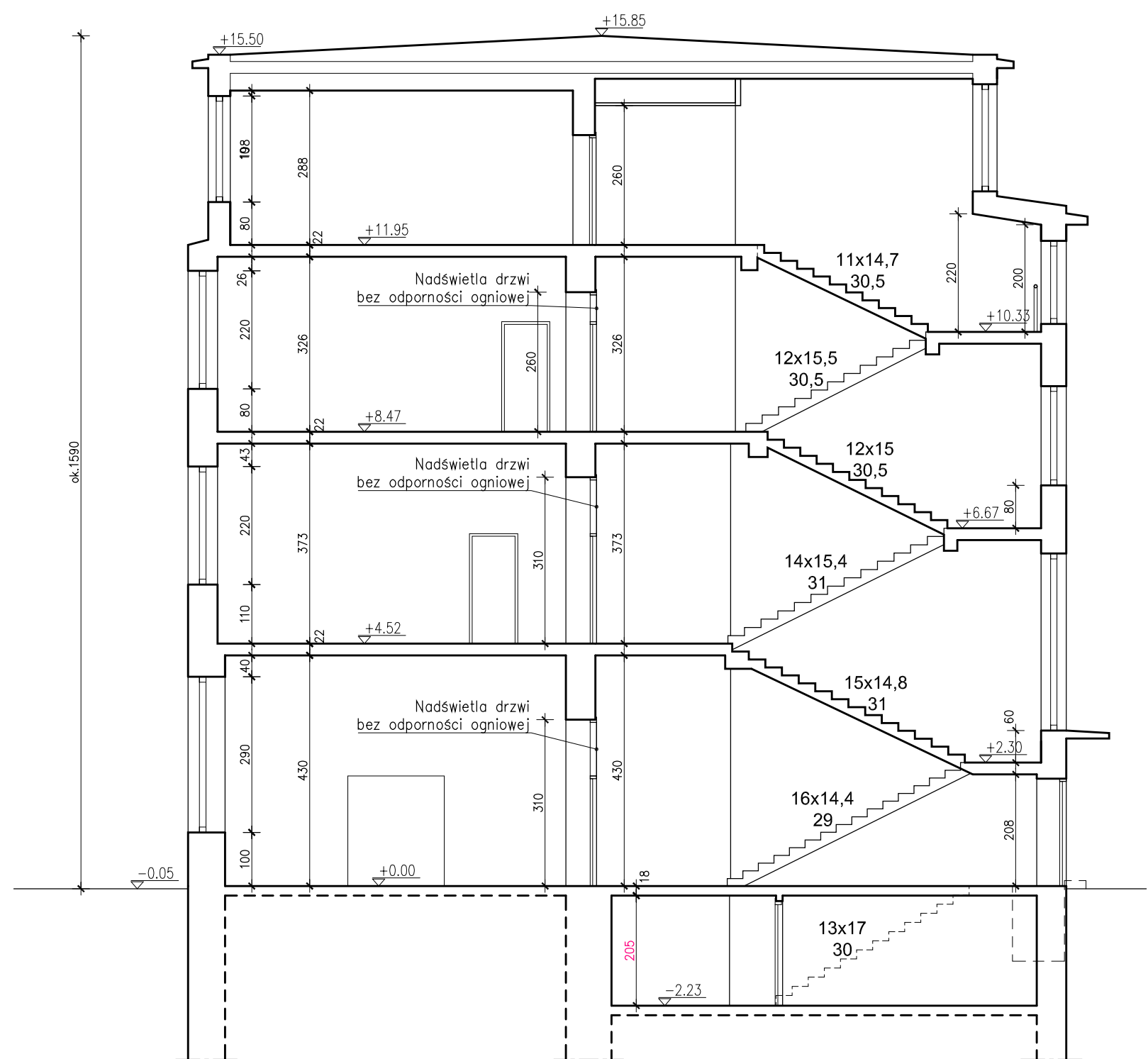
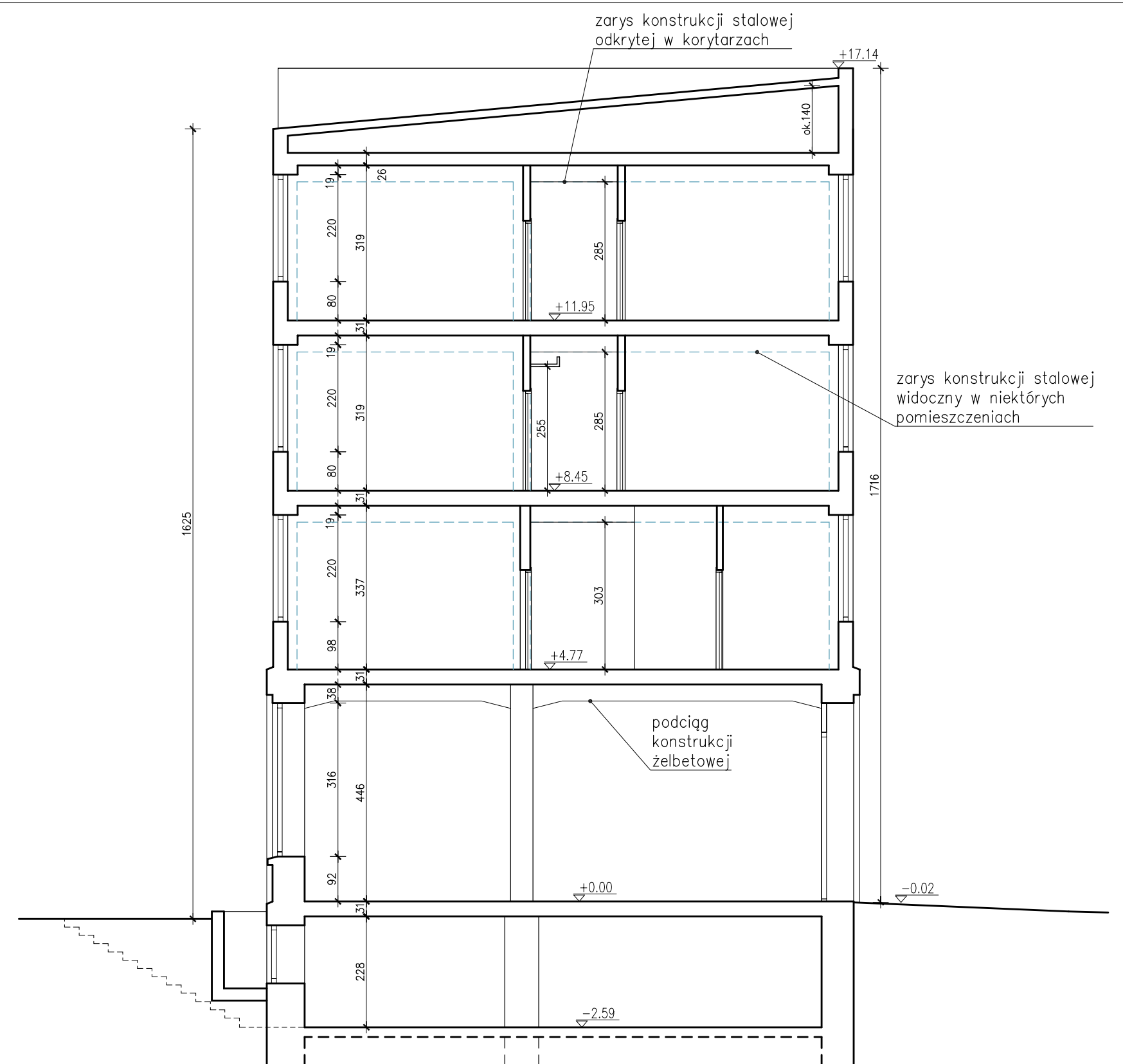
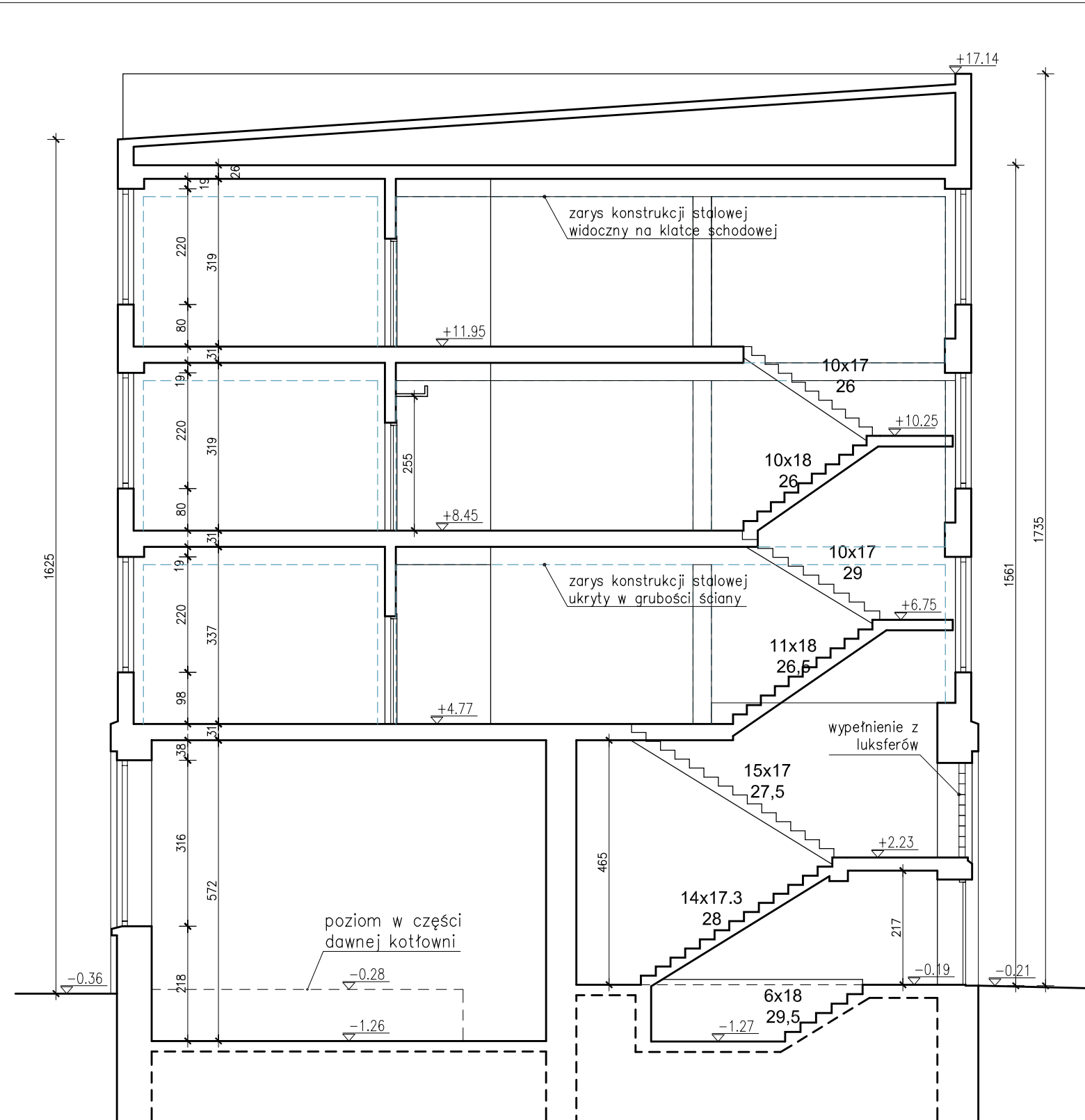












KOMENDA WOJEWÓDZKA  
PAŃSTWOWEJ STRAŻY POŻARNEJ  
w Warszawie  
**Wydział Kontrolno-Rozpoznawczy**  
ul. Domaniewska 40, 02-672 Warszawa  
Załącznik do postanowienia  
WZ 52840.G08.2 20.22.r.

EKSPERTYZA OCHRONY POŻAROWEJ dla budynków nr 2 i 5 na terenie IMP ul. Duchnicka 3, Warszawa				Woźnicki, Zdanowicz ARCHITEKCI 02-555 Warszawa, Al. Niepodległości 157 lok.6	
INWESTOR: Sieć Badawcza Łukasiewicz - Instytut Mechaniki Precyzyjnej ul. Duchnicka 3, 01-796 Warszawa					
AUTORIZY:		PODPIS		PRZEKROJE A-A, B-B, C-C	
inż. Stanisław Smuga Rzeczoznawca ds zabezp. ppoż.	upr. KGPSP 352/97				
mgr inż. Tadeusz Wasilewski Rzeczoznawca budowlany	upr. 56/02/R/C			data: 30.09.2022r	