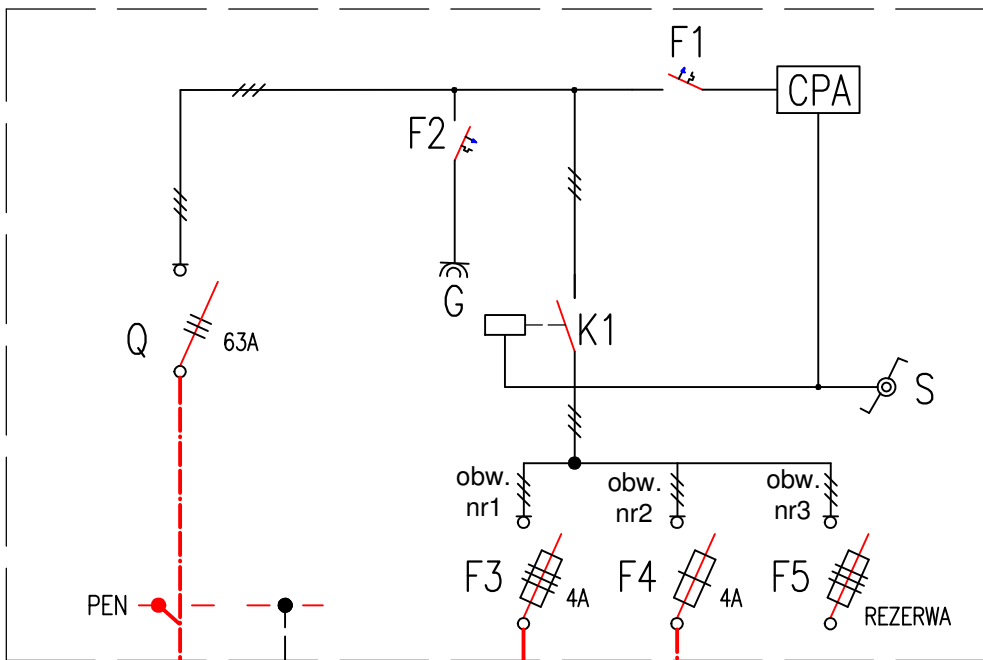


OZNACZENIA

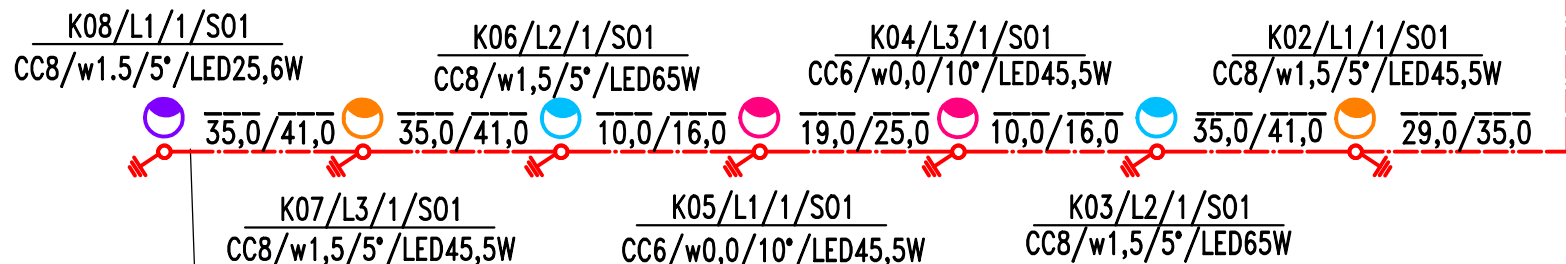
OZNACZENIA SCHEMATOWE:

- Q – rozłącznik główny 63A
F1–F2 – wyłącznik instalacyjny nadprądowy , jednofazowy, B– 4A
S – łącznik przełączania sterowania automatycznego na ręczne
Z – cyfrowy programator astronomiczny CPA 4,0
K1 – stycznik oświetlenia całonocnego SLA–16 I 32A
F3–F5 – rozłączniki bezpiecznikowe R303/4A
G – gniazdo wtykowe , 230V , 10 /16 A

Wolnostojąca szafka rozdzielczo – sterownicza
oświetlenia ulic (S01)
– w obudowie z materiałów izolacyjnych –



proj. NA2XY-J 4x35, l= 3m w rurze DVK50
kier. proj. szafka 1P przy ZK-3068
(człon pomiarowy) - zabezpieczenie
zalicznikowe typu ETIMAT T 1P 6A

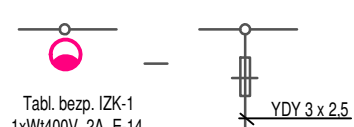
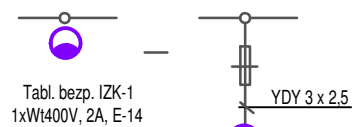
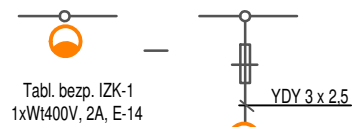
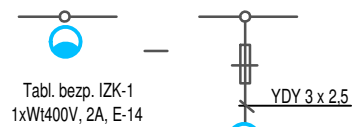


proj. odcinki linii kablowej oświetleniowej
typu NA2XY-J 4x35 o długości 215 m
układane na całej długości w rurze DVK50 za wyjątkiem
odcinka przechodzącego pod jedną który osłonić rurą AROT SRS 110

proj. odcinek linii kablowej oświetleniowej
typu NA2XY-J 4x35 o długości 33,0 m
układany na całej długości w DVK50

Uwaga:

- bednarkę uziomu układać w wykopie pod kablem na dnie wykopu w odległości
min. 10 cm od kabla



- projektowana sieć kablowa oświetlenia ulicznego
-projektowana oprawa oświetleniowa zgodna z opisem technicznym
np. typu IZYLUM 1 / 5307 / 20 LEDs 1000mA NW 740 65W / Light
Exhauster / 450782 na słupie stalowym ocynkowanym zabezpieczonym
do wys. 2m antyplakatem w kolorze transparentnym przystosowanym do
montażu na fundamencie FP-2 (100/43) np. słup typu CC 8m 60/148/3, 1:11,
z wysięgnikiem jednoramiennym l=1,5m o kącie nachylenia oprawy 5°
np. typu W1R1,5/5° - 2kpl.

- projektowana oprawa oświetleniowa zgodna z opisem technicznym
np. typu IZYLUM 1 / 5307 / 20 LEDs 700mA NW 740 45,5W / Light
Exhauster / 450782 na słupie stalowym ocynkowanym zabezpieczonym
do wys. 2m antyplakatem w kolorze transparentnym przystosowanym do
montażu na fundamencie FP-2 (100/43) np. słup typu CC 8m 60/148/3, 1:11,
z wysięgnikiem jednoramiennym l=1,5m o kącie nachylenia oprawy 5°
np. typu W1R1,5/5° - 2kpl.

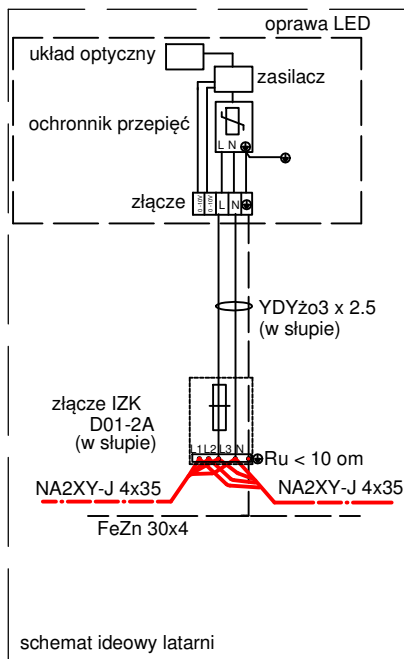
- projektowana oprawa oświetleniowa zgodna z opisem technicznym
np. typu IZYLUM 1 / 5307 / 20 LEDs 400mA NW 740 25,6W / Light
Exhauster / 450782 na słupie stalowym ocynkowanym zabezpieczonym
do wys. 2m antyplakatem w kolorze transparentnym przystosowanym do
montażu na fundamencie FP-2 (100/43) np. słup typu CC 8m 60/148/3, 1:11,
z wysięgnikiem jednoramiennym l=1,5m o kącie nachylenia oprawy 5°
np. typu W1R1,5/5° - 2kpl.

- projektowana oprawa oświetleniowa zgodna z opisem technicznym
np. typu IZYLUM 1 / 5369 / 20 LEDs 700mA CW 757 45,5W / Zebra
right, Light Exhauster / 474742 na słupie stalowym ocynkowanym zabezp.
do wys. 2m antyplakatem w kolorze transparentnym przystosowanym do
montażu na fundamencie FP-1 (100/30) np. słup typu CC 6m 60/126/3, 1:11,
kąć nachylenia oprawy 10° - 2kpl.

- długość wykopu pomiędzy słupami (szafką oświatl.) / długość kabla z zapasem

- K01/L1/2/S01 – numer szafki zasilającej
numer obwodu oświetleniowego
faza podłączenia oprawy oświetleniowej
numer słupa

- CC8/w1.5/5°/LED25,6W – moc źródła światła
kąć nachylenia oprawy oświetleniowej
typ wysięgnika
typ słupa



Dla linii zasilającej i dla obw. odbiorczych - układ TN-C
SAMOCZYNNE WYŁĄCZENIE ZASILANIA

PRACOWNIA PROJEKTOWA Roman Figura 45–227 OPOLE, UL. MAKÓW 20 TEL.: 605 581 201 email: j.r.figura@wp.pl	ZAMAWIAJĄCY: ZARZĄD DRÓG WOJEWÓDZKICH W OPOLU UL. OLESKA 127 45–231 OPOLE			
	NAZWA INWESTYCJI: BUDOWA ŚCIEŻKI PIESZO ROWEROWEJ W CIĄGU DROGI WOJEWÓDZKIEJ NR 454 W MIEJSCOWOŚCI ŚWIERCZÓW			
Przedmiot rysunku: SCHEMAT IDEOWY BUDOWY SIECI OŚWIELENIA ULICZNEGO SZAFKA OŚWIELENIOWA "S01"	BRANŻA: inst. elektr.		FAZA PROJEKTU: PROJEKT WYKONAWCZY	
	WYKONAWCY:	Imię i nazwisko:	specjalność:	nr ewid. uprawnień:
	PROJEKTANT:	mgr inż. Piotr Labus	inst. elektr.	109/89/Op
Skala:		Nr rysunku:	E3	Data: 12.2021