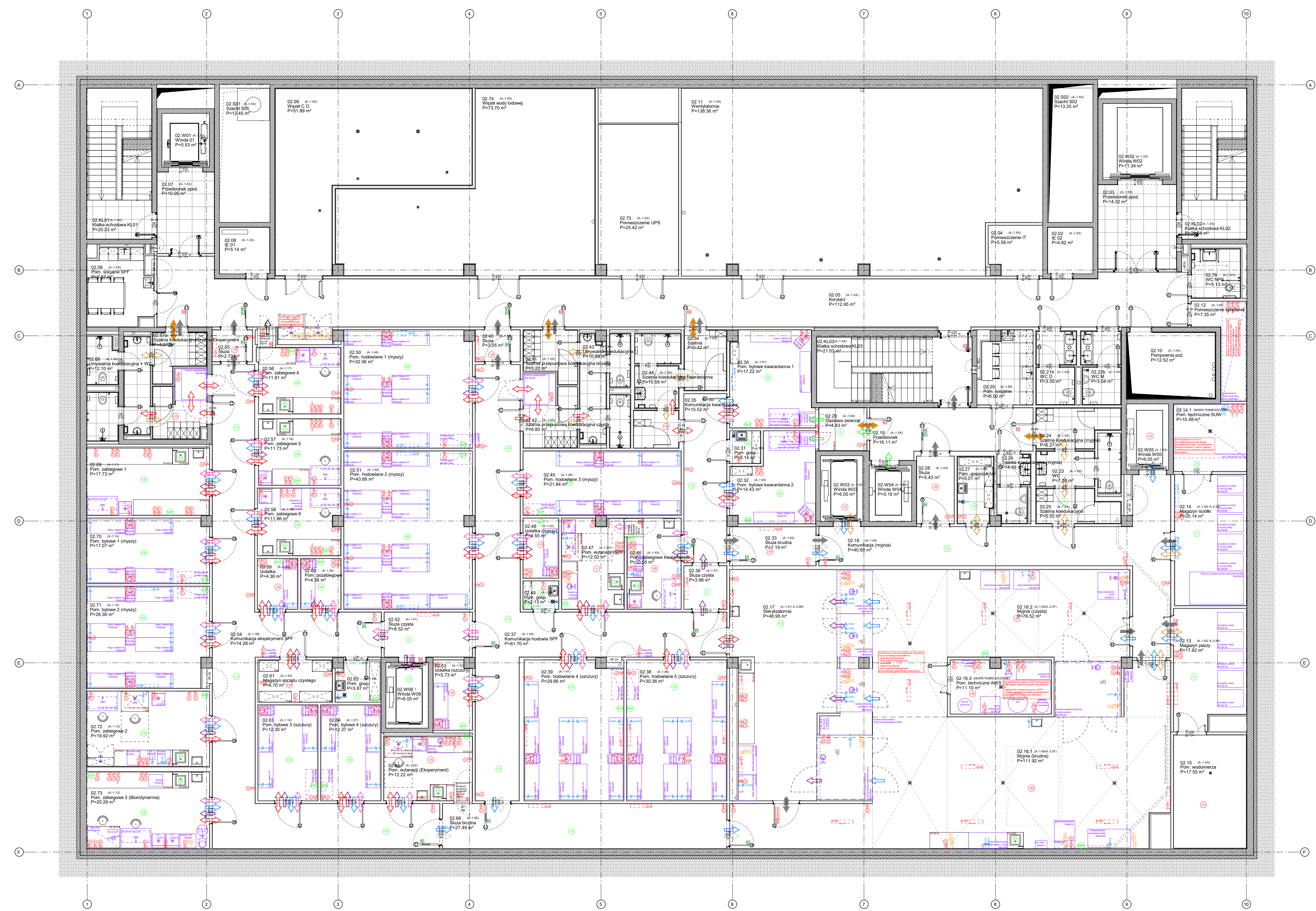
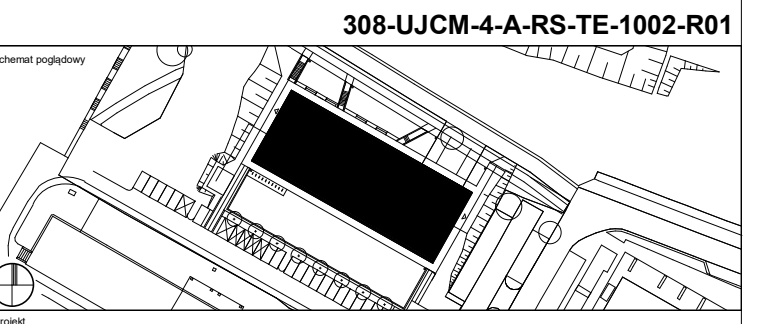


- KIERUNEK PRZEPLYWU PERSONELU:**
- KIERUNEK PERSONELU BRUDNEGO
 - KIERUNEK PERSONELU CZYSTEGO (ZWIĘZTARNIA)
 - KIERUNEK PERSONELU BRUDNEGO (ZWIĘZTARNIA)
 - KIERUNEK EWAKUACJI
- KIERUNEK PRZEPLYWU MATERIAŁU:**
- KIERUNEK BRUDNYCH MATERIAŁÓW
 - KIERUNEK CZYSTYCH MATERIAŁÓW
 - KIERUNEK MATERIAŁÓW POBRANEGO
- KIERUNEK PRZEPLYWU ZWIERZĄT:**
- KIERUNEK PODAWANIA ZWIERZĄT DO KWARTANTY
 - KIERUNEK ZWIERZĄT PO ELITANAJI

- LEGENDA**
- KIERUNEK PRZEPLYWU POWIETRZA**
- KIERUNEK PRZEPLYWU POWIETRZA
- WYPOSAŻENIE**
- OCZYSZCZARKA
 - NATYRSK BEZPIECZEŃSTWA
 - SKRYNKA PRZYŁĄCZENOWA (WODA CIEPŁA I ZIMAŁA KANALIZACJA)
 - PODŁĄCZENIE WODY ZMINEJ
 - PODŁĄCZENIE WODY CIEPŁEJ
 - PODŁĄCZENIE WODY DEJONIZOWANEJ (LOKALNE)
 - PODŁĄCZENIE WODY DEMINERALIZOWANEJ (POZA ZAKRESEM GW)
 - PODŁĄCZENIE WODY MIEKIEJ ZMINEJ
 - PODŁĄCZENIE WODY MIEKIEJ CIEPŁEJ
 - PODŁĄCZENIE WODY ZIEBNICZNEJ
 - PODŁĄCZENIE WODY AWB (POZA ZAKRESEM GW)
 - PARA CZYSTA (POZA ZAKRESEM GW)
 - PARA TECHNOLOGICZNA (POZA ZAKRESEM GW)
 - ODPLYW KANALIZACJA
 - ODPLYW KANALIZACJA TECHNOLOGICZNA (RADIOLOGICZNA)
 - BEZOPŁYWOWY ZBIORNIK NA SOJEKI (LOKALNE)
 - ODCIĄG MIEJSOWY (SSAWA)
 - PODŁĄCZENIE WENTYLACJI MECHANICZNEJ
 - WENTYLACJA AWARYJNA - ODCIĄG MIEJSOWY NAD POSADZKĄ
 - WYPUST KANALIZACYJNY
 - KONTROLA DOSTĘPU
 - BLOKADA KRZYŻOWA
- WYPOSAŻENIE GAZY TECHNICZNE**
- AZOT
 - ARGON
 - CIEKŁY AZOT
 - DWUTLENEK WĘGLA
 - HEL
 - KARBODEN (O2 95% + CO2 5%)
 - TLEN
 - PROPAN-BUTAN (LPG)
 - METAN
 - MIESZANINA GAZÓW (N2+O2)
 - MIESZANINA GAZÓW DO HPOKSL (N2 84%+CO2 5%+O2 1%)
 - PROZNA
 - SPRĘŻONE POWIETRZE
 - WODOR
 - MIESZANINA GAZÓW (AR+H2)
- WYPOSAŻENIE ELEKTRYCZNE**
- GNAZDO ELEKTRYCZNE 230V
 - GNAZDO ELEKTRYCZNE 400V
 - WYPUST ELEKTRYCZNY 230V
 - WYPUST ELEKTRYCZNY 400V
 - GNAZDO LAN
 - LAMPY JEDNOFUNKCYJNE (BEZPOŚREDNIE DZIAŁANIE)
 - LAMPY DWUFUNKCYJNE (PRZEPLYWOWA BEZPOŚREDNIE DZIAŁANIE)
- WYPOSAŻENIE MEBLOWE LABORATORYJNE**
- D - DYGESTORIUM
 - KL - KOKIOLA LAMARNA
 - ZL1/2 - ZLEWOCZYNNIK LABORATORYJNY (JEDNODUKOMOROWY)
 - ZL1/2K - ZLEWOCZYNNIK LABORATORYJNY KWASODPORNY (JEDNODUKOMOROWY)
 - U - UMYWALKA
 - SR - STÓL ROBOCZY
 - MINJ - NADSTAWKA JEDNOSTRONNA / DWUSTRONNA
 - SM - STÓL MIKROSCOPOWY
 - SW - STÓL WAGOWY
 - SCZ - SZAFKA WISZĄCA
 - SCZ1 - SZAFKA WENTYLOWANA NA ODCZYNNIKI (60/90/120)
 - SCZ2 - SZAFKA WENTYLOWANA NA ODCZYNNIKI TOKSYCZNE (60/90/120)
 - SCZ3 - SZAFKA BEZPIECZNA NA BUTLE (60/90/120)
 - R - REGAŁ Z PÓLKAMI
 - L - LODOWKA
 - Z - ZAMRAZARKA
 - LZ - LODOWKA Z ZAMRAZARKĄ
 - BK - BIURO KOMPUTEROWE
 - TL - FABRYCET LABORATORYJNY
 - (GW) - WYPOSAŻENIE W ZAKRESIE GENERALNEGO WYKONAWCY



Indeks	Data zmiany	Opis zmiany
001	03.2024	Edycja rysunków



Budowa budynku dydaktyczno-laboratoryjnego (Budynek A) Collegium Medicum Uniwersytetu Jagiellońskiego

Plan: 308-UJCM-A-X-TE

Projekt wykonawczy: Tektonika Architekci

Rzut technologii K02 - -1. piętro

Właściciel: Uniwersytet Jagielloński Collegium Medicum

Adres: ul. Św. Anny 12, 31-008 Kraków, tel. +48 12 4220411

Wykonawca: Heinle, Wischer und Partner Architekci

Adres: ul. Domaniewska 32, 02-073 Warszawa, tel. +48 22 2670000, fax +48 22 2670001, warbud@warbud.pl

Projektant: mgr inż. arch. Sławomir Florkewicz

Data projektu: 03.2024

Skala: 1:100

Forma: 610 x 914 mm

Strona: 1 z 100

03.2024

TE-1002