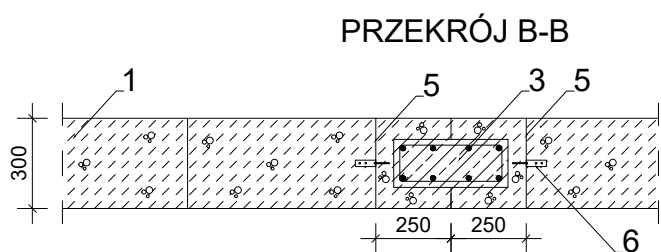


Uwaga:  
 x=200 mm, gdy szer. otworu < 1500 mm  
 y=250 mm, gdy szer. otworu > 1500 mm



1. Ściana z pustaka
2. Nadproże w kształtkach U
3. Trzpień żelb. w kształtkach U
4. Strop żelbetowy
5. Zaprawa do cienkich spoin
6. Łącznik stalowy K1 co 2 warstwę bloczków

Remont Oddziału Chorób Wewnętrznych w Kutnowskim Szpitalu Samorządowym Sp. z o.o.		Inwestor: Kutnowski Szpital Samorządowy ul. Kościuszki 52 99-300 Kutno	
Lokalizacja: Działka nr 1036/35 obręb: Kutno		Tytuł rysunku: Szczegóły konstrukcyjne	
Projektant: Jan Kordalewski upr. 16/70 i 78/80 w spec. archit. i konstr. budowlanej	Podpis:	Data: 05.2022	Skala: 1:50
Projektant: mgr inż. Jacek Gawlik upr. nr LOD/2673/POOS/15 upr. nr LOD/2922/WBS/16	Podpis:	Faza: Projekt budowlany	Nr rys.: <b>4</b>