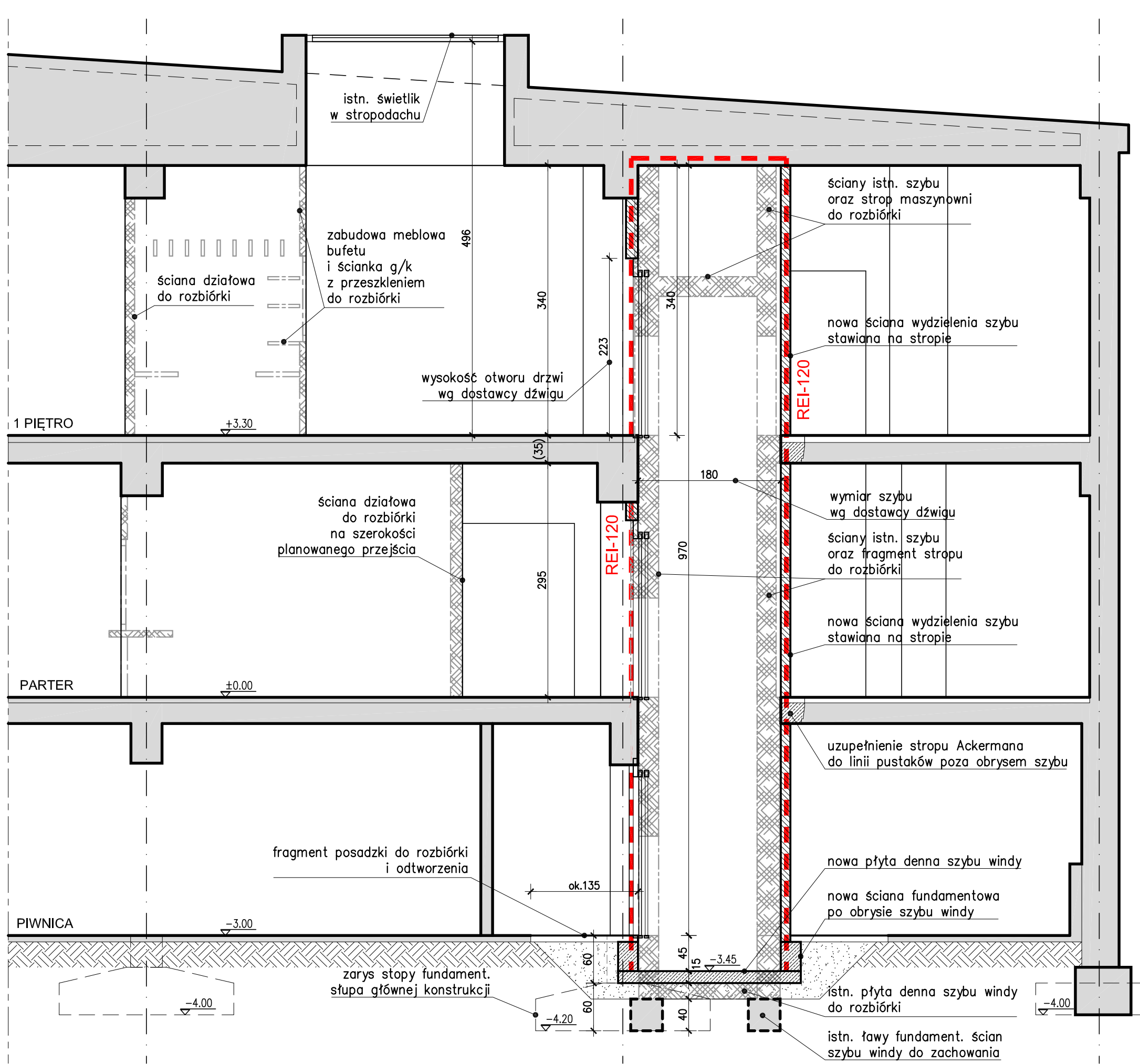
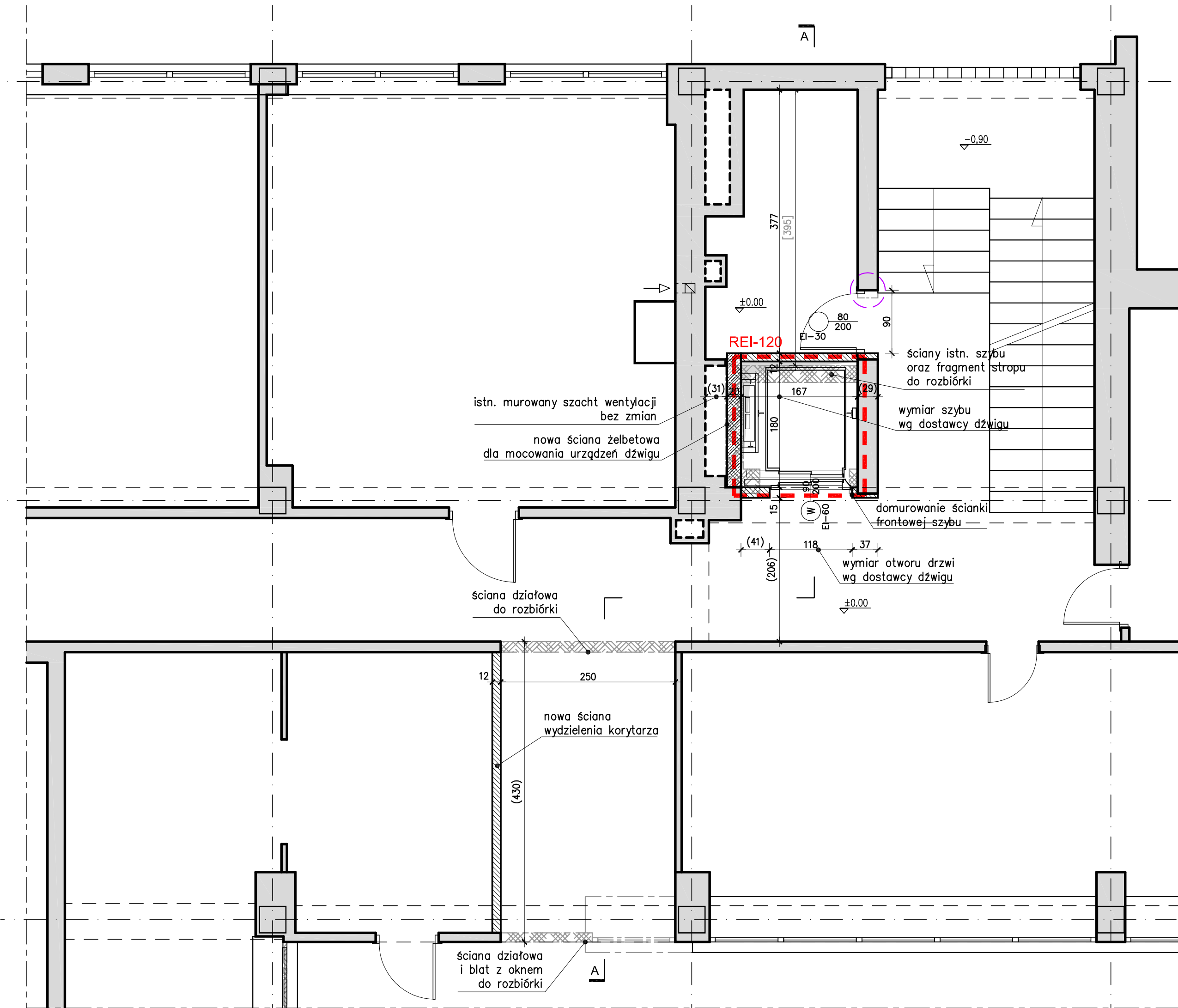


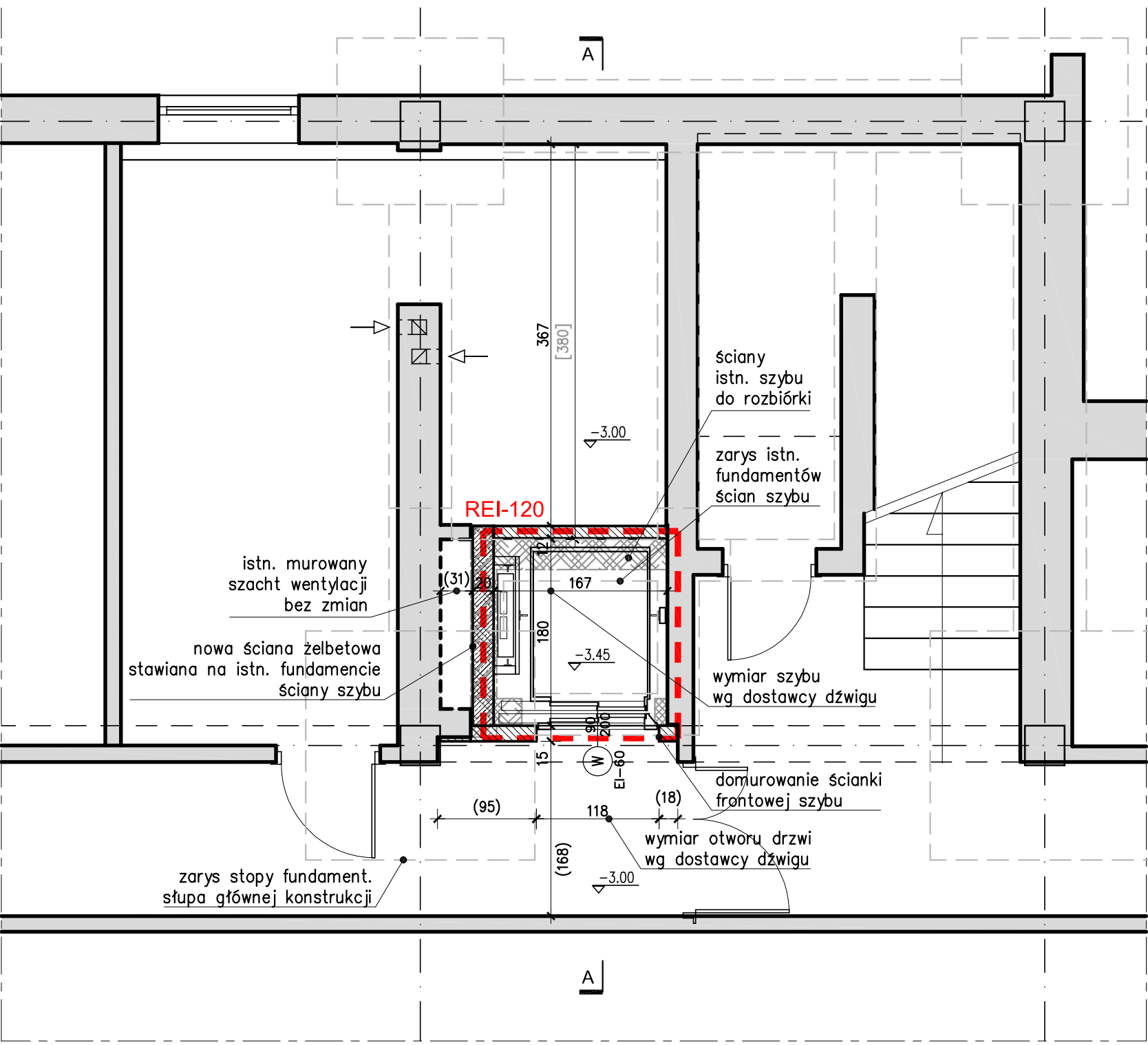
PIĘTRO +1



PRZĘKRÓJ A-A



PARTER



PIWNICA

LEGENDA:

- Ściany istniejące bez zmian
- Ściany istniejące do wyburzenia
- Ściany projektowane
- Rzędne sufitu/obudów g/k względem posadzki
- ściany wydzielenia stref pożarowych
- otwory drzwiowe do poszerzenia jednostronnie
- oznaczenia nowych drzwi i okien ze wskazaniem klasy odp. ogniowej

- Uwagi:
- O ile nie wskazano inaczej, wymiary podane w centymetrach.
 - Wymiary elementów istniejących orientacyjne - należy potwierdzić w naturze.
 - Wymiary w nawiasach wynikowe - do potwierdzenia w trakcie prac.
 - Szczegóły wykonania i zakres robót w opisie technicznym.
 - Wymiary elementów szczytu windy według wytycznych dostawcy urządzenia.

JEJEDYNA PROJEKTOWA:	WOJNICZ ZDANOWICZ ARCHITEKCI Al. Niepodległości 157 lok.6 02-555 Warszawa
INWESTYCJA:	Przebudowa obiektu dla dostosowania do potrzeb osób niepełnosprawnych w budynku Szkoły Główniej Politechniki Warszawskiej, ul. Politechniki 2, Warszawa dz. nr. 1, etap 5-05-06, jedn. nr. 1462/0,3, Działka Śródmieście
INWESTOR:	POLITECHNIKA WARSZAWSKA Pl. Politechniki 1, 00-661 Warszawa
FAZA:	PROJEKT BUDOWLANY - ZAMIENNY
RYSUJEK:	NOWY DZWIĘ OSOBY DZ-1 RZUTY I PRZĘKRÓJ
BRAMA:	ARCHITEKTURA
PROJEKTANT:	mgr inż. arch. Bartłomiej Wojniczki
SPRACOWUJĄCY:	mgr inż. arch. Bartosz Zdanowicz
DATA:	27.11.2023
SKALA:	1:50
NUMER RYS:	A-03.N

Wszystkie prawa zastrzeżone. Ten rysunek objęty jest PRAWEM AUTORSKIM.
Nie wolno kopiować bez zgody autora. Nie służy do wywołania z rysunku.
Rozpatrywać łącznie z opisem.