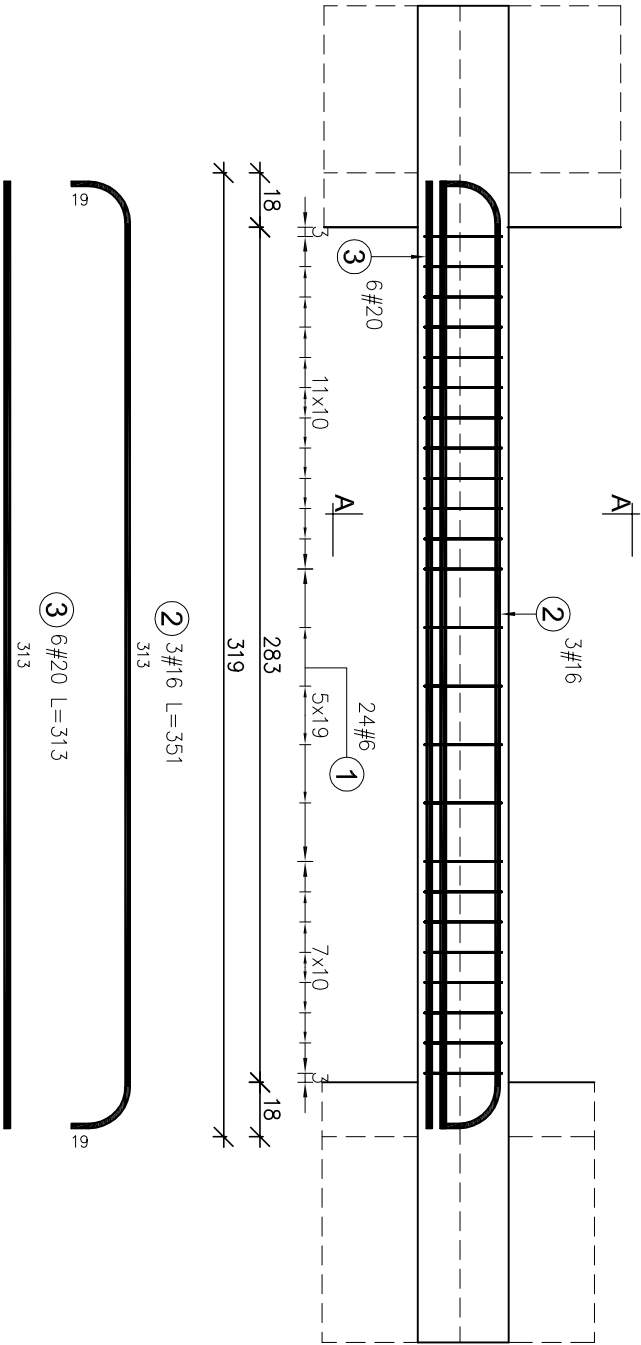
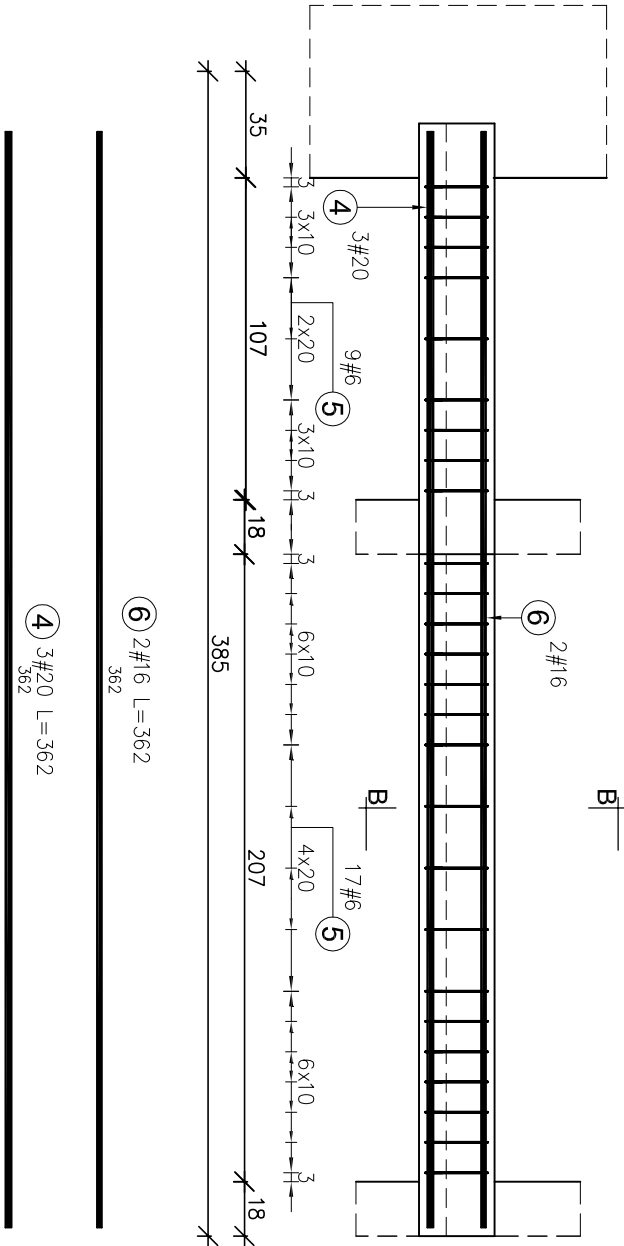


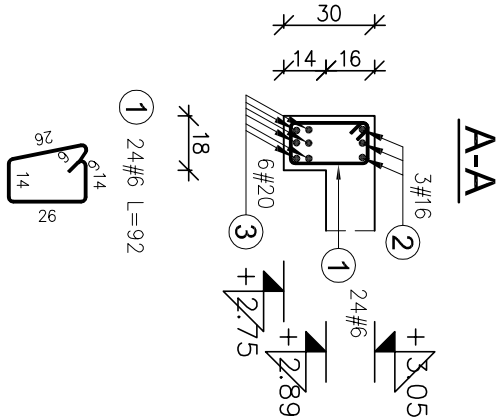
BELKA Bw-7 szt.1



BELKA Bw-6 szt.1

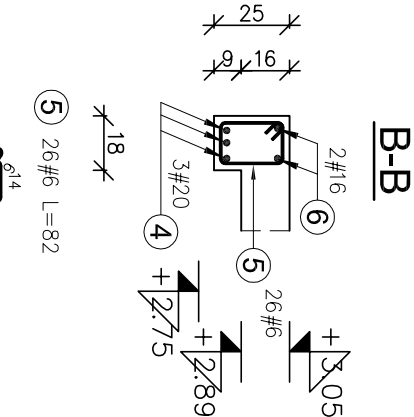


Zestawienie stali zbrojenowej					
Ilość		Długość łączna (m)			
Poz. #	Długość (cm)	w elementach	ogółem	A-IIIIN	
1	6	24	1	24	# 6
2	16	351	3	3	# 16
3	20	313	6	6	# 20
4	20	362	3	3	
5	6	82	26	26	
6	16	362	2	2	
Długość wg średnic (m)					
Masa łączna wg średnic (kg)					
Ogółem (kg)					



UWAGA:

Na budowie należy wykonać w ścianach żelbetonowych podejścia pod instalacje sanitarne, elektryczne i teletechniczne. Nie pokazano ich w cz. graficznej projektu. Należy wykonać je w zgodzie z rysunkami instalacji sanitarnych , elektrycznych i teletechnicznych.



ELEMENT	OPIS	BETON	STAŁ ZBR.	OTULINA ZBROJENIA
PEŁTA I BELKI (STRÓP NAD GARAZEM)	Sw, Bz	C20/25	A-IIIIN[B500SP]	góro 2cm 2cm
UWAGI OGÓLNE:				
• RYSUNKI ROZPATRYWAĆ ŁĄCZNIE Z PROJEKTEM ARCHYTEKTONICZNYM I PROJEKTAMI BRANŻOWYMI.				
• PRZED PRZYSTĄPIENIEM DO PRAC BUDOWLANYCH ROBOTY ZWIĄZANE SPRAWDZIĆ W ODPWIEDNICH PROJEKTACH.				
• WSZYSTKIE PRACE BUDOWLANE POWINNY BYĆ PROWADZONE PRZEZ WSPECJALIZOWANE EKIPY POD FACHOWYM NADZOREM PRZY ZACHOWANIU ZASAD SZTUKI BUDOWLANEJ, ZASAD BHP ORAZ POLSKICH NORM I PRZEPISÓW				
• WSZELKIE ZMIANY WPROWADZONE PRZEZ WYKONAWCĘ W TRAKCIE TRWANIA ROBÓT WĄCZNIE ZE ZMIANĄ TECHNOLOGII WYKONANIA, NALEŻY PRZEDSTAWIĆ NADZOROWI AUTORSKIEMU W CELU WERYFIKACJI I ZATWIERDZENIA.				

GRAF P R A B D W N I A ARCHITECT I INŻYNIERSTWO TECHNICZNE		OPRACOWANIE PROJEKTU: GRAF Pracownia Architektoniczna – Graficzna ul.Czysta 14, 15–463 Biłystok	
OBIEKT:	PROJEKT TECHNICZNY BUDOWY PAWILONU ZAKWATEROWANIA OSADZONYCH		
BRANŻA: KONSTRUKCJA			
NR RYS:	PT - K-33		
DATA	25.09.2022	ADRES:	DZ.NR.GEOD. 32969/6 UL. WOJSKA POLSKIEGO 29 W SUWAKACH
SKALA	1:25	NAZWA RYSUNKU	BELKI WYLEWANE Bw-6; Bw-7
PROJEKTOWAŁ:	mgr inż. Janusz Janowicz	NR UPRAWNIENIA:	BI 53/96
SPRAWDZIŁ:	mgr inż. Emil Huk	POL/0068/POCK/08	
		STR.	