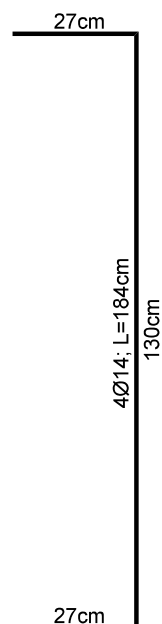
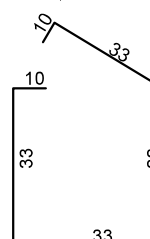


#### FUNDAMENTY POD SŁUPY PIŁKOCHWYTU:

1. Słupy piłkochwyty należy mocować poprzez tuleje ocynkowane do stóp fundamentowych o przekroju 40x40x140cm. Stopy wykonać z betonu C20/25. Poziom posadowienia (-1,70m w stosunku do poziomu terenu). Fundament zakończyć pod kostką oraz warstwą nośną pod kostką.
2. Zbrojenie stóp wykonać w formie kosza zbrojeniowego:
  - zbrojenie podłużne: 4Ø14 (A-IIIN B500W)
  - zbrojenie poprzeczne: Ø6 co 18cm (A-I St3SY).
3. Pod stopy wykonać warstwę podsypki piaskowej gr. 15cm.



Strzemiona  
8Ø6; L=152cm



BIURO PROJEKTOWO - BUDOWLANO - INWESTYCYJNE

mgr inż. Arkadiusz Forsyruk  
ul. Harcerska 14B, 44-330 Jastrzębie-Zdrój  
tel.: 500 200 052, 535 512 399

NAZWA OBIEKTU BUDOWLANEGO:	Wykonanie murów oporowych oraz piłkochwyty na boisku przy Zespole Szkolno - Przedszkolnym nr1 w Jastrzębiu - Zdroju		
TYTUŁ RYSUNKU:	FUNDAMENT POD PIŁKOCHWYTY		
IMIĘ I NAZWISKO PROJEKTANTA:	mgr inż. arch. Izabela SŁAWIŃSKA	PODPIS PROJEKTANTA:	SKALA RYS.
NR UPRAWNIENI BUDOWLANYCH:	36/08/SLOKK		1:50
IMIĘ I NAZWISKO PROJEKTANTA:	mgr inż. Arkadiusz FORYSIUK	PODPIS PROJEKTANTA:	NUMER RYS.
NR UPRAWNIENI BUDOWLANYCH:	SLK/0795/POOK/05		4
DATA SPORZĄDZENIA:	CZERWIEC 2022 r.	NR PROJEKTU:	76/2021