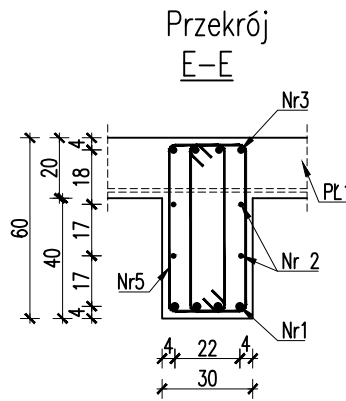
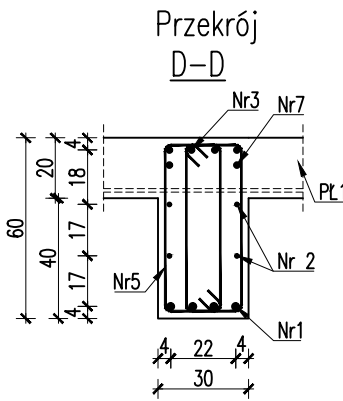
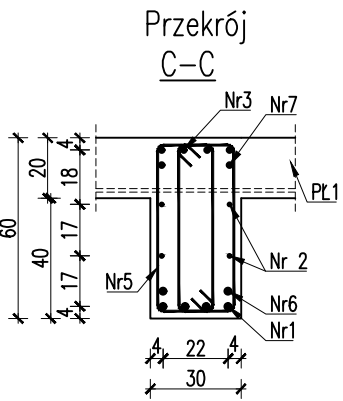
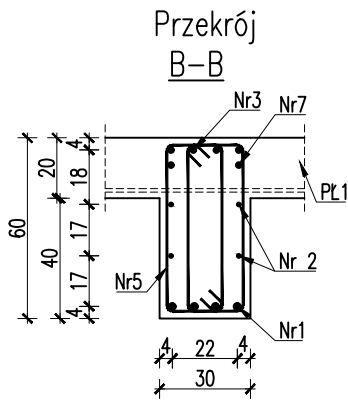
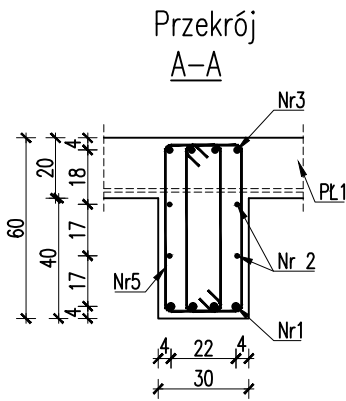
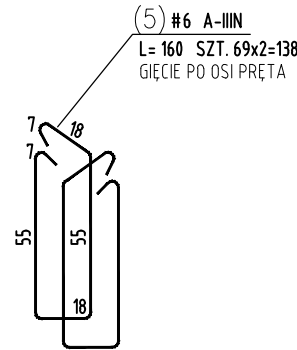
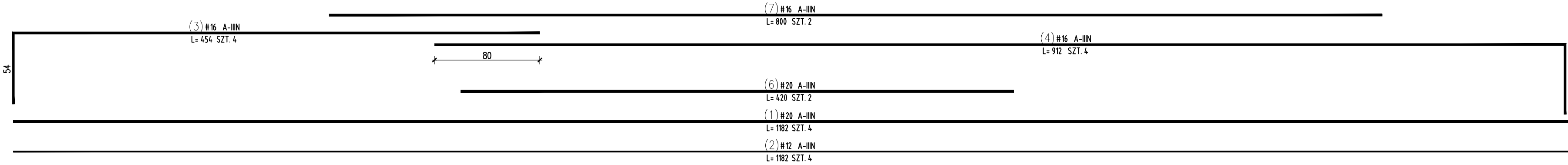
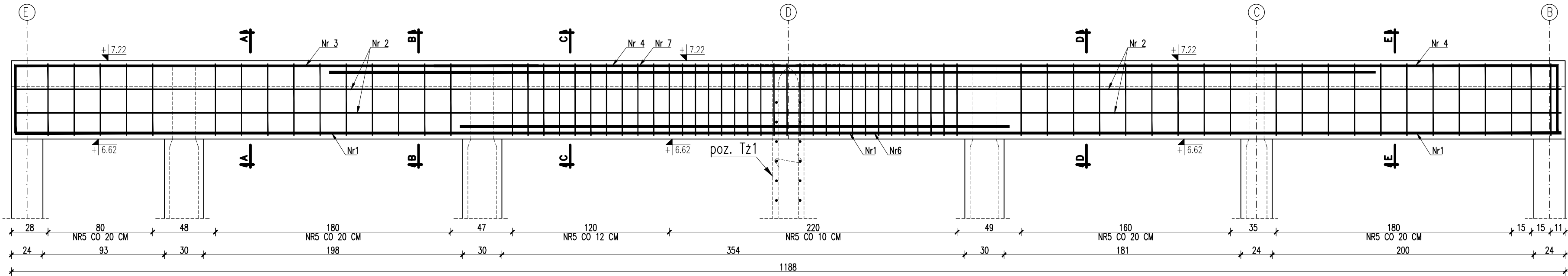
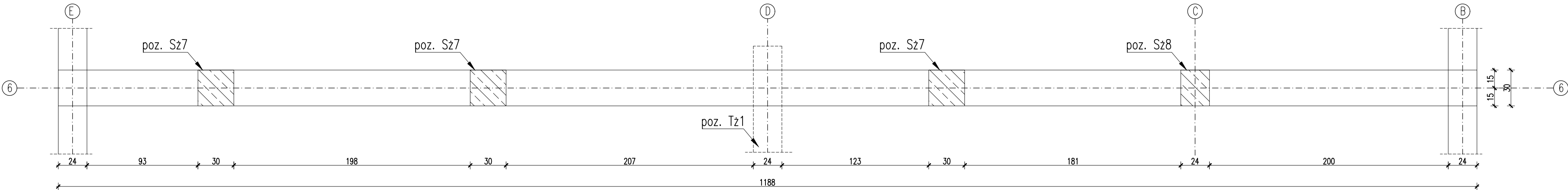


poz. Podciagg Pz5 L=11,88m szt.1



Beton C30/37 (B37)  
Stal A-III (RB500W)  
otulina gr. 2cm

Uwaga! Rozpowszechnianie, powielanie, udostępnianie oraz wszelkie zmiany bez zgody autora projektu są niedopuszczalne i chronione ustawowo (dz. U. nr 24 poz.83 z dnia 04.02.1994r)

		<b>BIURO OBSŁUGI INWESTYCJI BUDOWLANYCH</b> <b>BL PROJEKT Ludwik Breza</b> ul. Gdańska 42, 83-330 ŻUKOWO, email: biuro@blprojekt.pl, www.blprojekt.pl biuro: 602272257 telkom: 602783915	
OBIEKT/BUDOWA:		ROZBUDOWA I PRZEBUDOWA SZKOŁY PODSTAWOWEJ W PĘPOWIE	
DATA <b>12/2020</b>	INWESTOR:	Szkoła podstawowa im. ppor. K. Wickiego, Pępowa ul. Gdańska 117	
SKALA <b>1:25</b>	FAZA: P. techniczny BRANŻA: Konstrukcja	TYTUŁ: <b>Podciaggi żelbetowe</b>	
NR RYS. <b>K19</b>	Projektował:	mgr inż. Ludwik Breza nr upr: POM/0078/PWOK/07	
	Sprawdził:	mgr inż. Marek Czapiewski nr upr: POM/0209/PWOK/04	
NR STR. 66	Opracował:	mgr inż. Krzysztof Lewandowski	