

ZABUDOWA MEBLOWA W P-4
 RZUT 1:50 INWENTARYJACJA

Rys. 1.

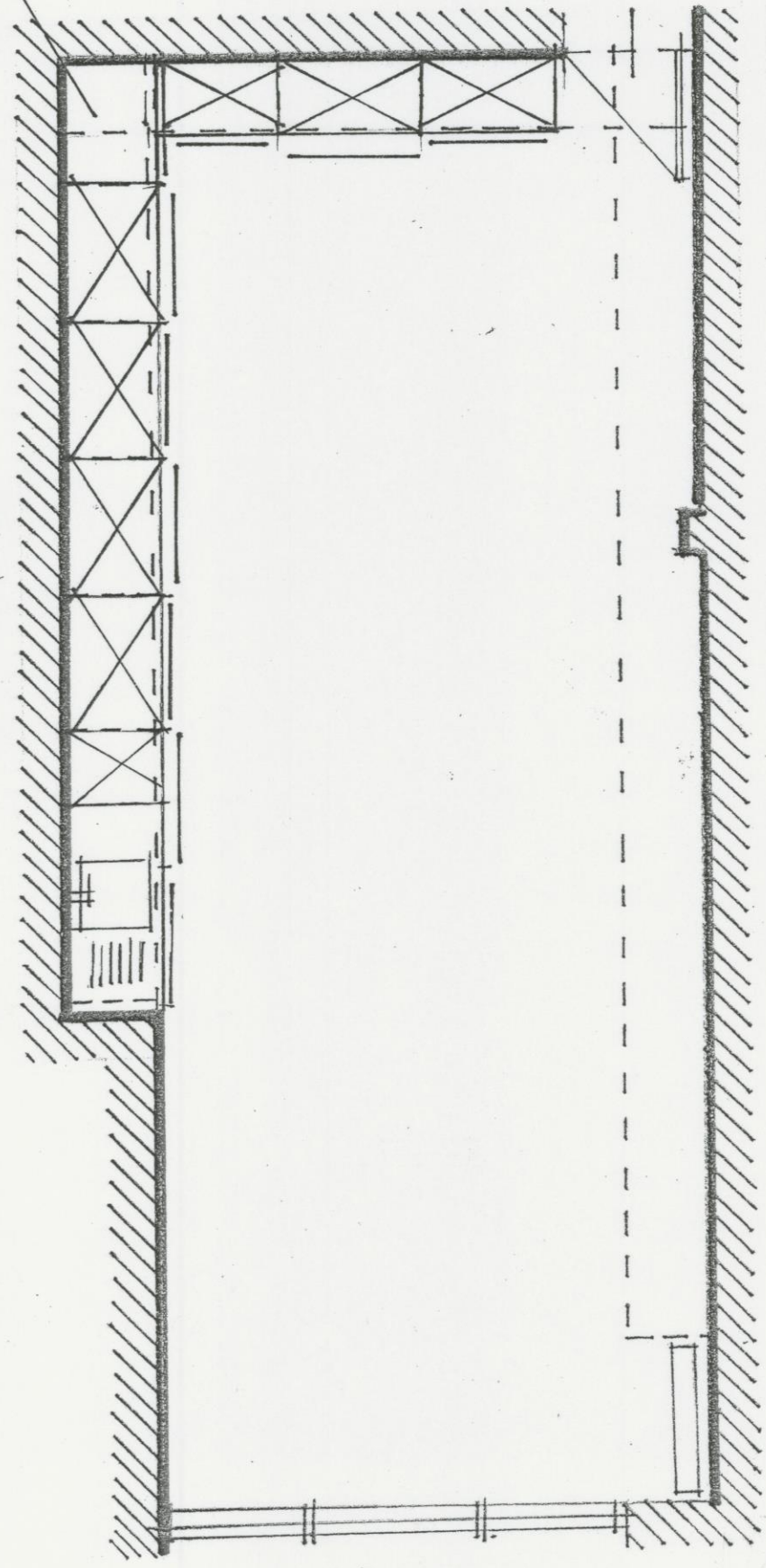
2 x (100 x 60)
SZAFKA Z LUMY -
WALKA + ~ 50 CM

4 x (100 x 60) CM

SZAFKA (2)

SZAFKA NARÓŻNIANA
NA
WIĘKSZE HORIZONTALNE
ELEMENTY

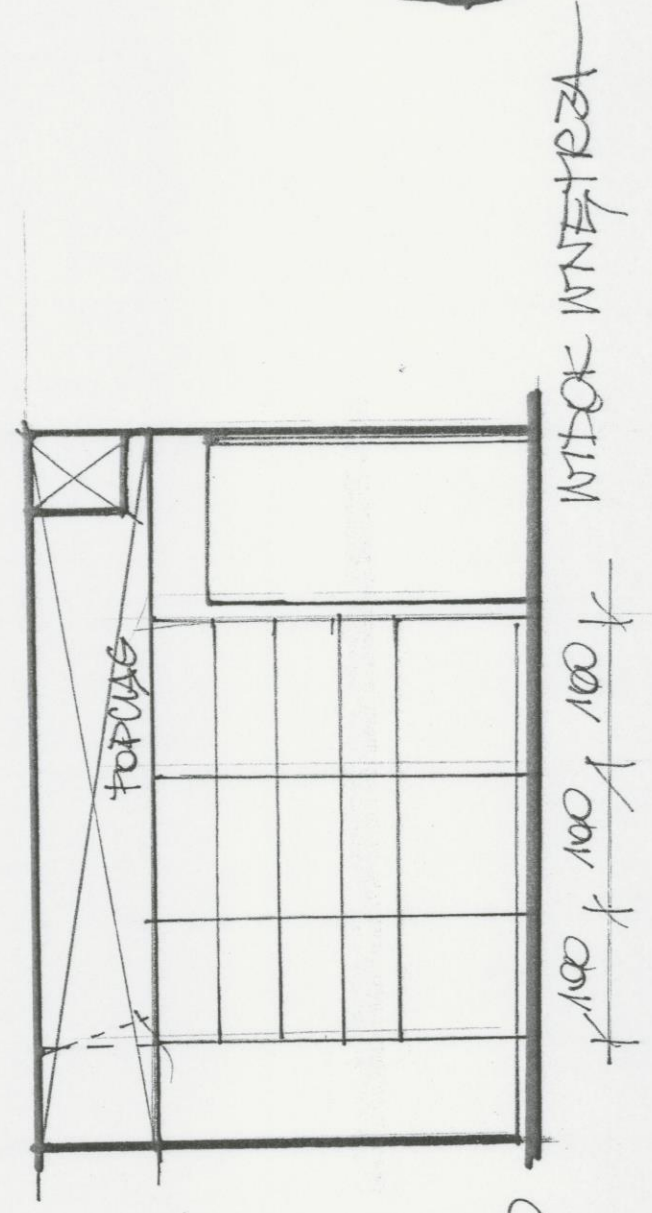
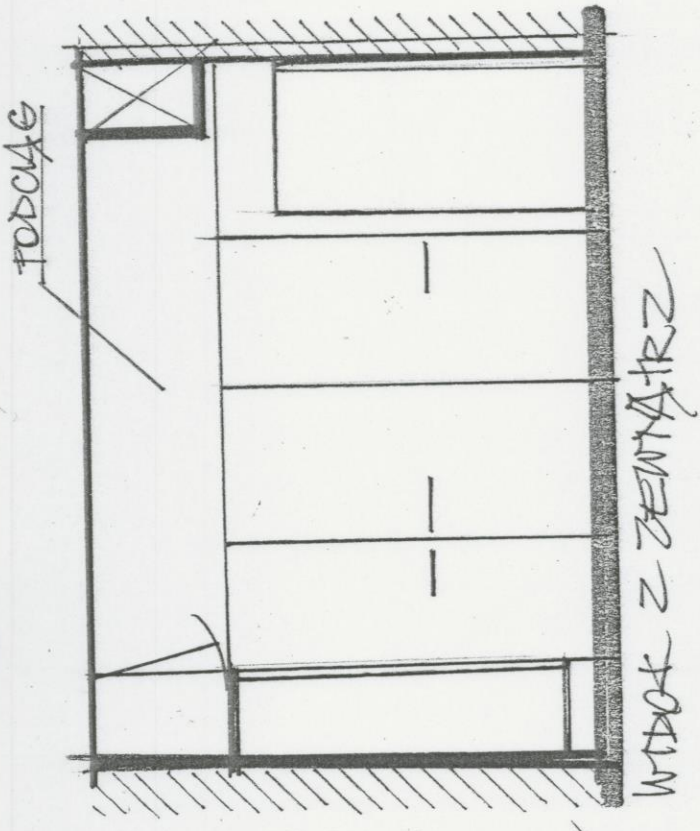
3 x (100 x 50) CM
SZAFKA (1)



Rys. 2.

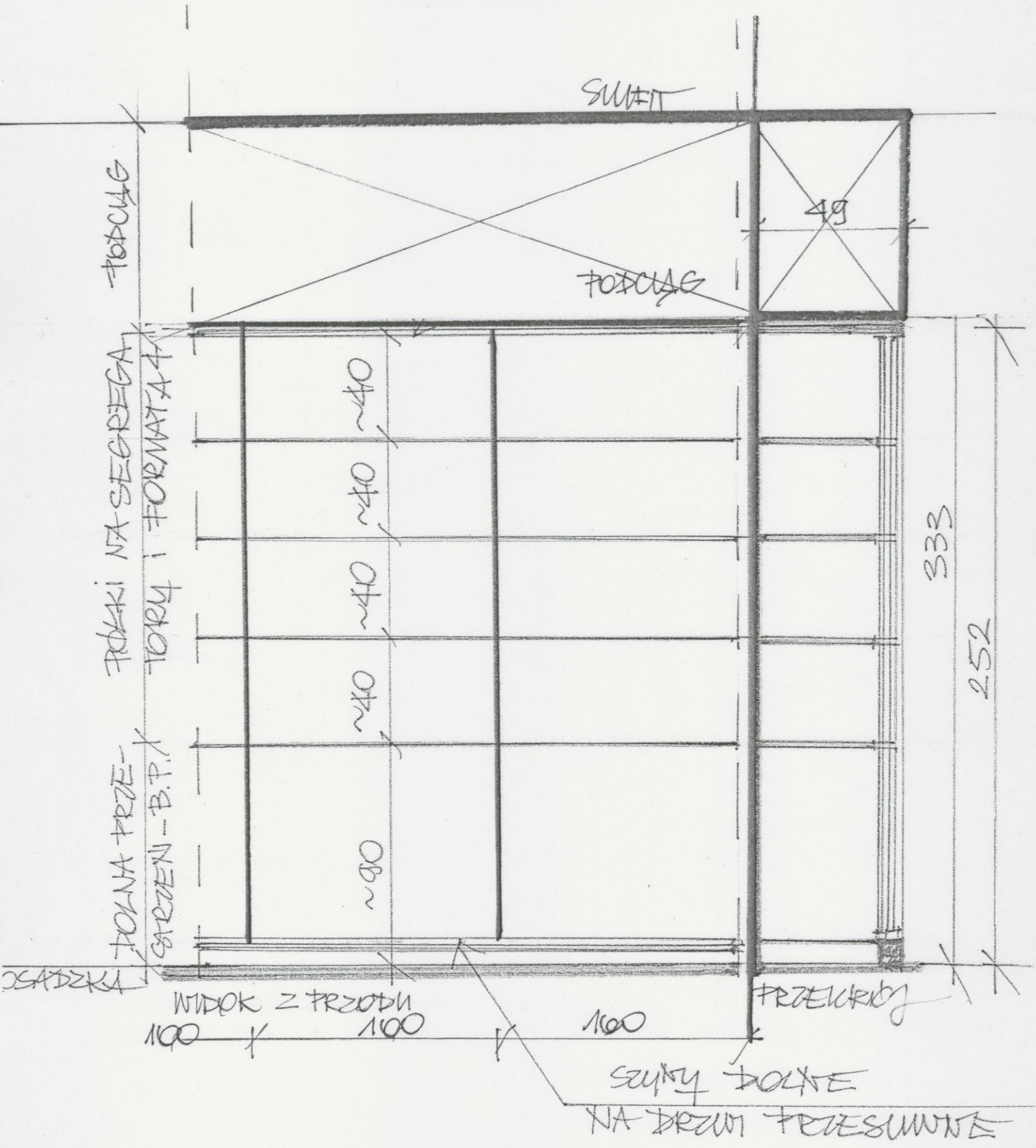
SZAFKA (1) i (2) - RZUT 1:50

RYS. 3



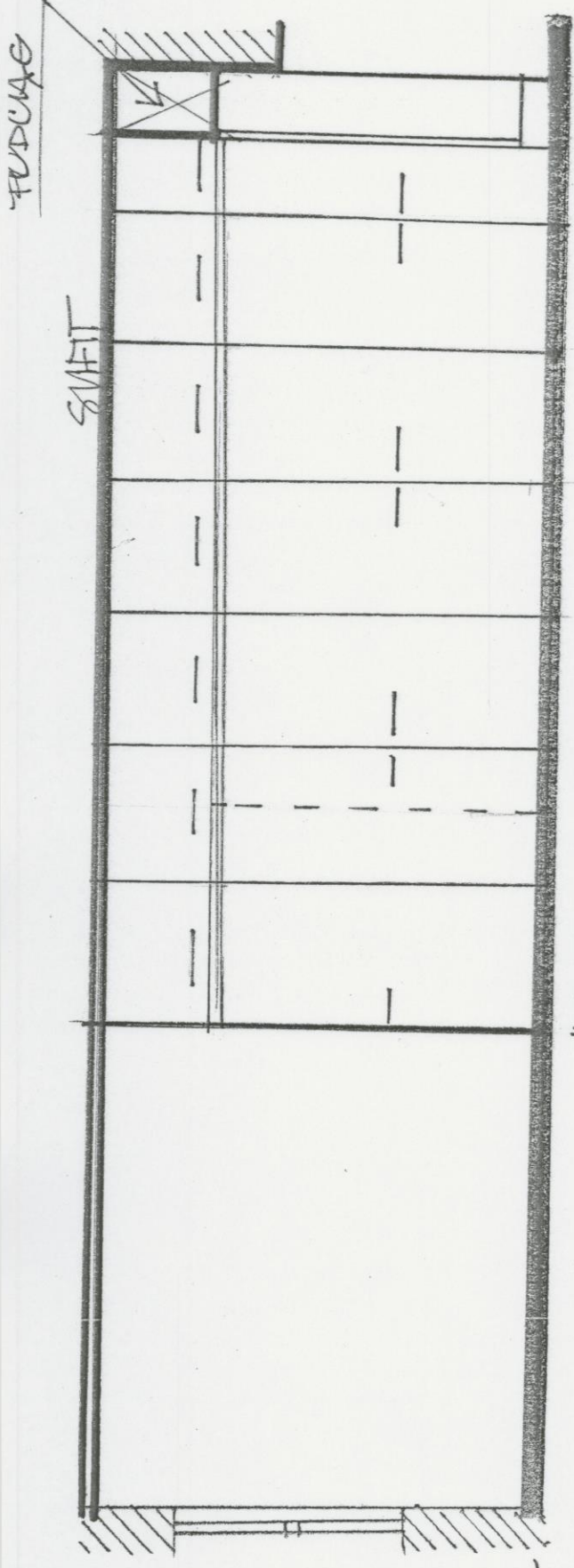
SZAFKA (1) - WIDOKI
 TOPCIAŁ NA PROSIKI 1:50

100 100 100

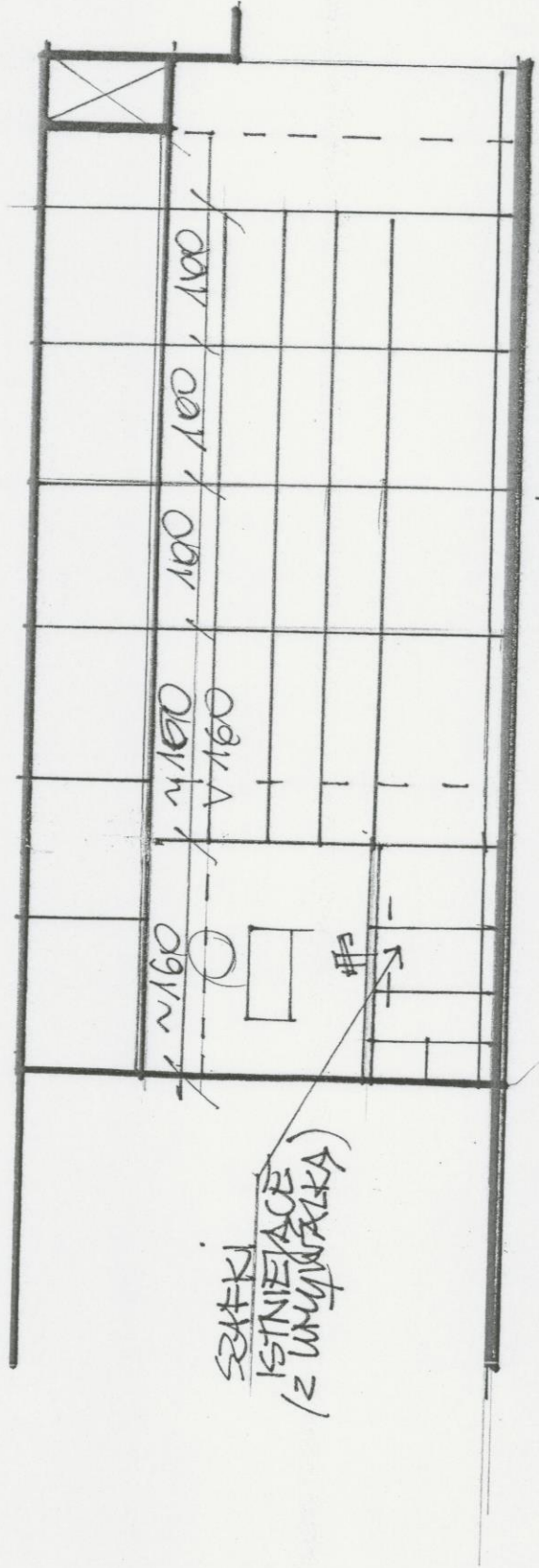


SZAFKA (1) - FRAGMENT
 PODZIAŁ NA POŁKI 1:20

RYS. (4)

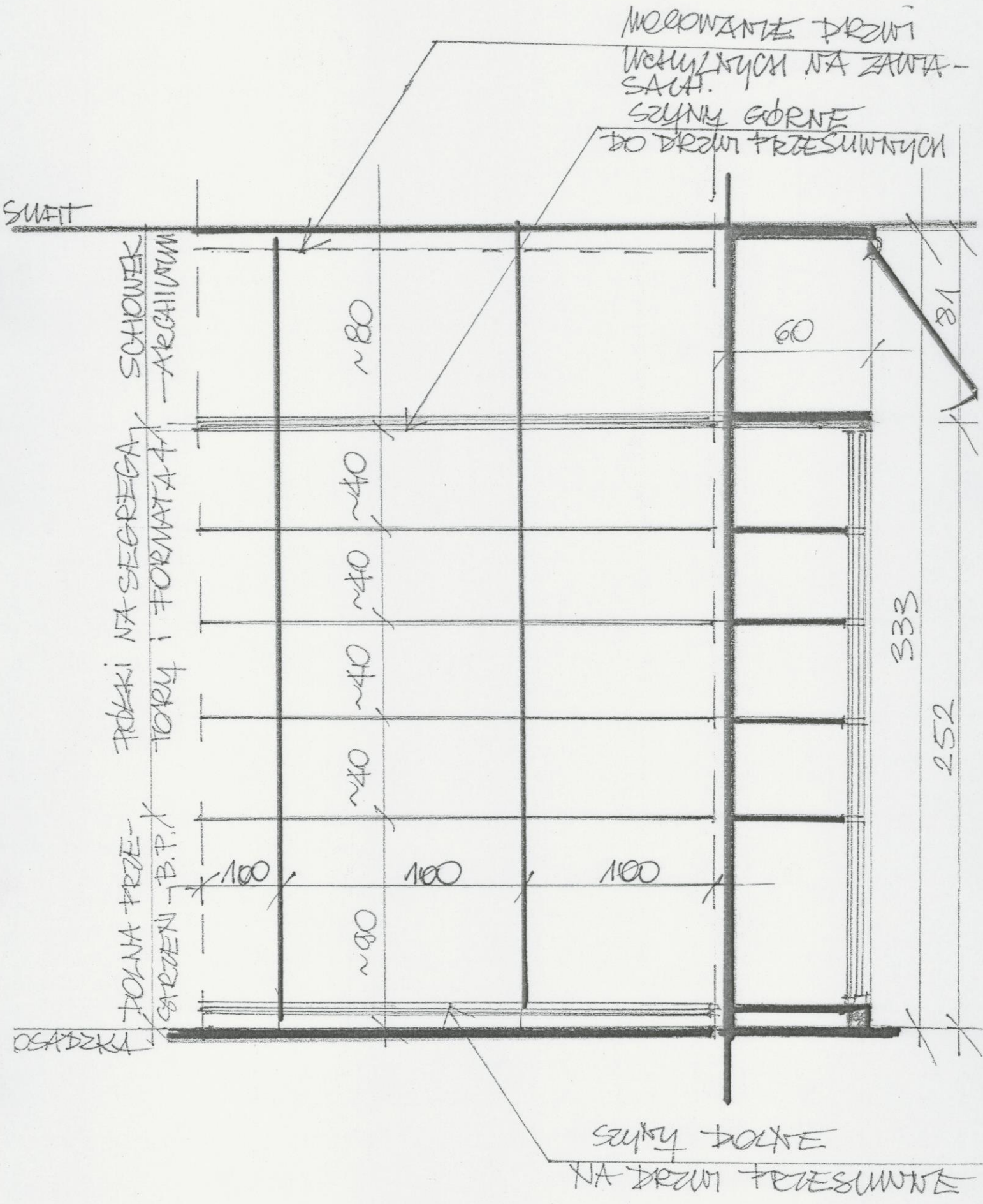


WIDOK Z ZEWNAŹRZ



WIDOK WNEŹRZA

SZAFKA (2) - WIDOKI
 PODZUMIE NA PRZYKŁAD 1.000



SZAFKA (2) - FRAGMENT
PODZIAŁ NA PÓLKI 1:20

RYS. 6