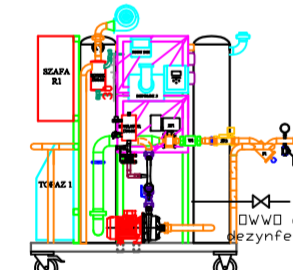
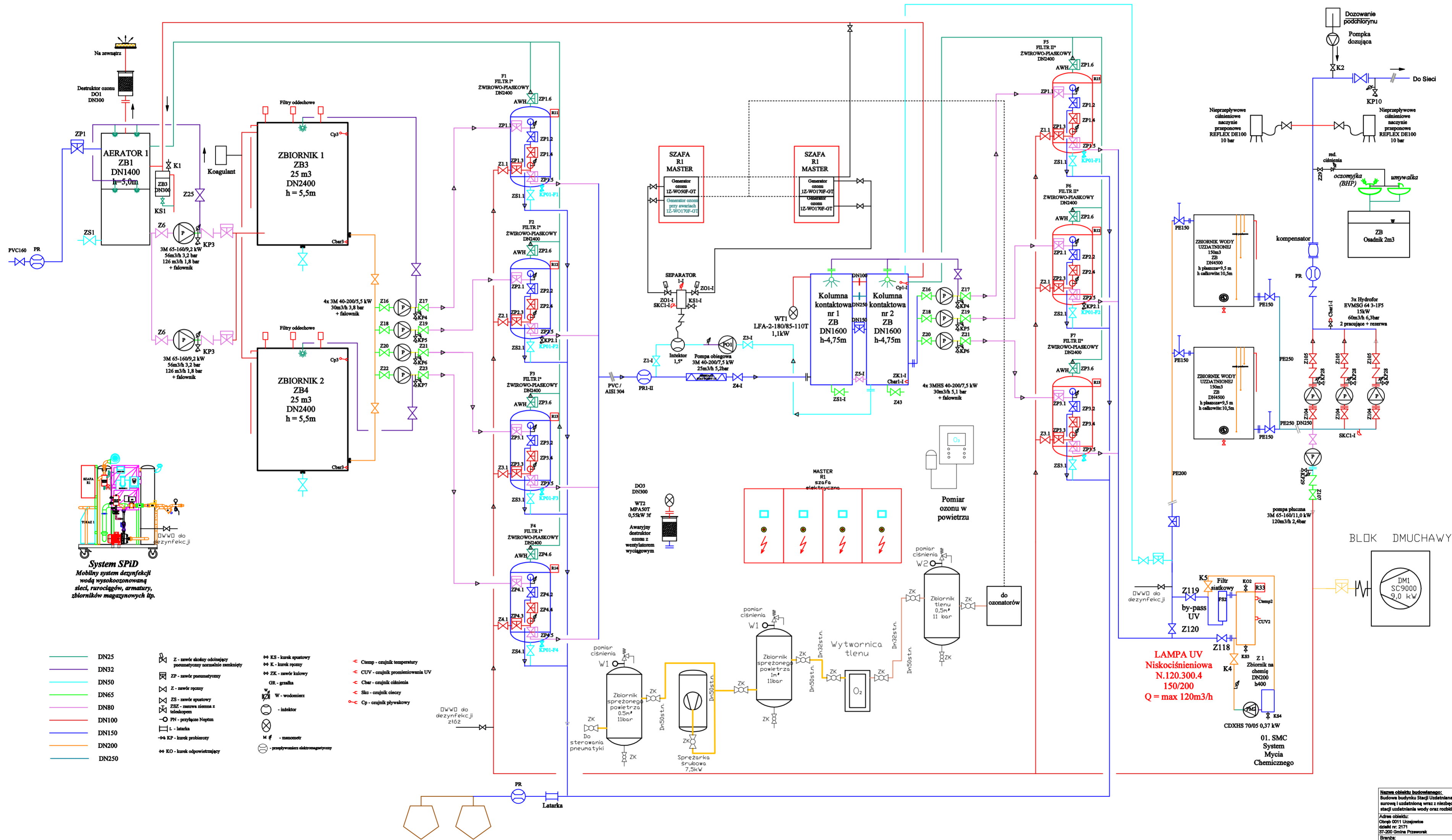


SCHEMAT TECHNOLOGICZNY



System SPID
Mobilny system dezynfekcji
wodą wysokoosmową
sieci, rurociągów, armatury,
zbiorników magazynowych itp.

- DN25
 - DN32
 - DN50
 - DN65
 - DN80
 - DN100
 - DN150
 - DN200
 - DN250
- Z - zawór sferyczny
 - K - zawór kulowy
 - ZP - zawór pneumatyczny
 - Z - zawór ręczny
 - ZS - zawór spustowy
 - ZK - zawór sterowany z kolektora
 - PN - przylączna Nippon
 - L - latarka
 - KP - korek pobierający
 - KO - korek odpowietrzający
- KS - korek spustowy
 - K - korek ręczny
 - ZK - zawór kulowy
 - GR - grzałka
 - W - wodociąg
 - I - izolator
 - L - latarka
 - M - manometr
 - PE - przepływnik elektromagnetyczny
- Temp - czujnik temperatury
 - CUV - czujnik promieniowania UV
 - Char - czujnik ciśnienia
 - Sko - czujnik oleju
 - Cp - czujnik pływakowy

<p>Nazwa obiektu budowlanego: Budowa budynku Stacji Uzdatnienia Wody, zbiorników magazynowych na wodę surową i uzdatnioną wraz z niezbędną infrastrukturą techniczną oraz rozbiórka istniejącego budynku stacji uzdatnienia wody oraz rozbiórka dwóch zbiorników (na wodę uzdatnioną i surową).</p>	
<p>Adres obiektu: Osiedle 001 i Uszajewo dział nr 217 37-200 Gmina Przeworsk</p>	<p>Wzrost: Zakład Gospodarki Komunalnej Sp. z o.o. przy Gminie Przeworsk ul. Pol. Robotniczej 13 37-200 Przeworsk</p>
<p>Brandz: Sanitarma</p>	<p>Nazwa rysunku: Schemat technologiczny</p>
<p>Projektant: mgr inż. Krzysztof Wilos IPR NS ANB-2-2346-22/09, ANB.V.7342/0194</p>	<p>Sprawyjący: mgr inż. Andrzej Wleczek Nr upr. PDK268/POG/13</p>
<p>Opracownik: mgr inż. Sławomir Praskowicz</p>	<p>Skala: -</p> <p>Data: 10.2022</p> <p>Nr Rys.: S1</p>