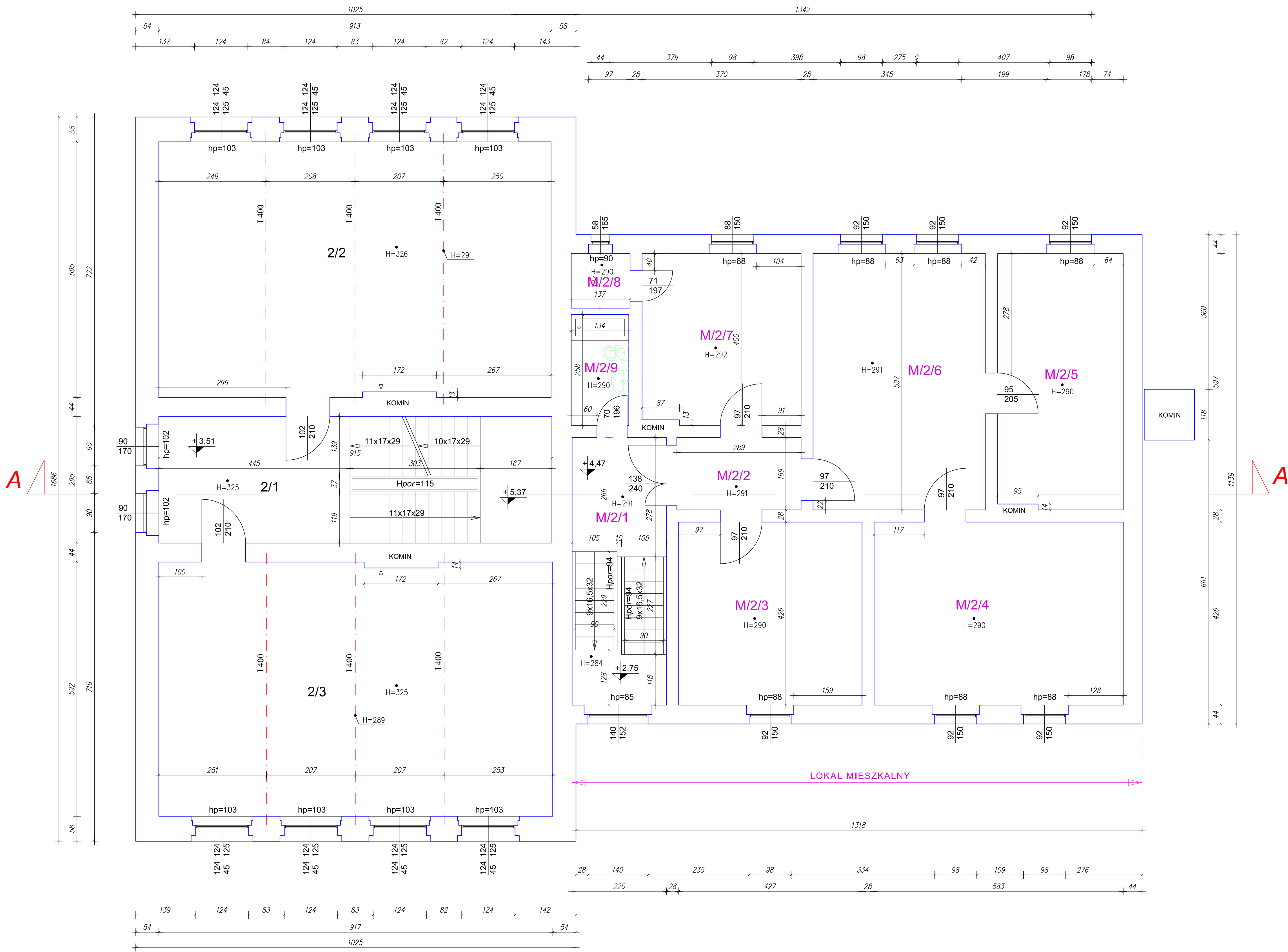


RZUT PIĘTRA
1:50



ZESTAWIENIE POMIESZCZEŃ :

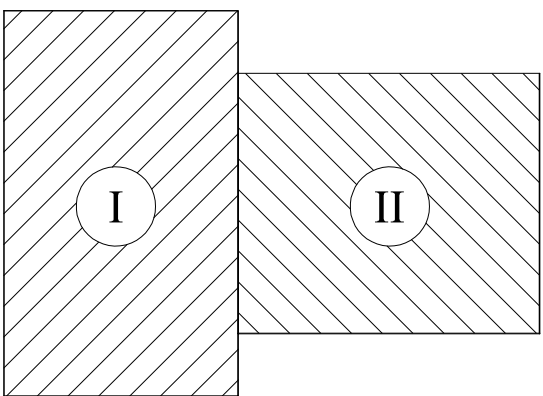
NR. POM.	NAZWA POMIESZCZENIA	RODZAJ PODŁOGI	POW. UŻYTK. POM. P _u /m ²
2/1	KL. SCHOD./KORYTARZ	WYKL. PCW STOPNIE LASTRYKO	26,99
2/2	SALA DYDAKTYCZNA	WYKL. PCW	54,09
2/3	SALA DYDAKTYCZNA	WYKL. PCW	54,04
RAZEM POWIERZCHNIA POMIESZCZEŃ			135,12

OBMIARU POMIESZCZEŃ DOKONANO NA PODSTAWIE POLSKIEJ NORMY PN-ISO 9836:2015-12

CZĘŚĆ MIESZKALNA:

NR. POM.	NAZWA POMIESZCZENIA	RODZAJ PODŁOGI	POW. UŻYTK. POM. P _u /m ²
M/2/1	KLATKA SCHODOWA	SPOCZNIK-LINOLEUM+ STOPNICE DREWNIANE NAKŁADANE	13,71
M/2/2	PRZEDPOKÓJ	DESKI (PODŁ. BIAŁA)	4,90
M/2/3	POKÓJ	DESKI (PODŁ. BIAŁA)	18,19
M/2/4	POKÓJ	DESKI (PODŁ. BIAŁA)	24,83
M/2/5	POKÓJ	DESKI (PODŁ. BIAŁA)	16,76
M/2/6	POKÓJ	DESKI (PODŁ. BIAŁA)	23,94
M/2/7	KUCHNIA	DESKI (PODŁ. BIAŁA)	14,69
M/2/8	SPIŻARKA	DESKI (PODŁ. BIAŁA)	1,74
M/2/9	ŁAZIENKA	PL. CERAMICZNE	3,46
RAZEM POWIERZCHNIA POMIESZCZEŃ			122,22
RAZEM POWIERZCHNIA LOKALU MIESZKALNEGO			108,51

OBMIARU POMIESZCZEŃ DOKONANO NA PODSTAWIE POLSKIEJ NORMY PN-ISO 9836:2015-12



Biuro Projektów i Ekspertyz "BiS-PROJEKT"

	Obiekt	Publiczna Szkoła Podstawowa w Brynicy		
	Adres	ul. Powstańców Śląskich 47, 46-024 Brynica		
	Temat	RZUT PIĘTRA - inwentaryzacja architektoniczno-budowlana		
Sporządził:		mgr inż. Piotr Bajno upr. OPL/0943/P00K/13	Podpis	
Data grudzień 2021		SKALA 1:50	Rys. nr	3