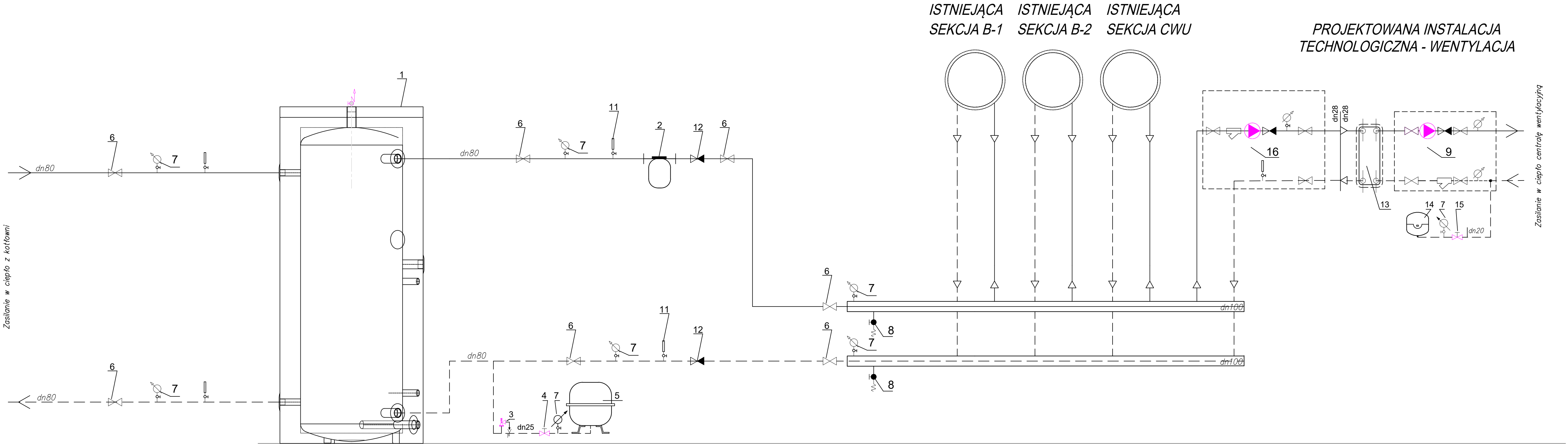


OZNACZENIA:

- zasilanie instalacji ogrzewczej
- - - powrót instalacji ogrzewczej
- woda zimna (użytkowa)



OZN.	URZĄDZENIA	ILOŚĆ	PRODUCENT
1	Zbiornik Buforowy typ: 16-300 B2 Pojemność zbiornika buforowego 1000l; Tmax.=95°C; ciś. robocze - 3.0 bar	1	Lemet
2	Filtroodmulnik kolnierzowy DN80	1	
3	Zawór bezpieczeństwa (przebiecie ścianki węzłownicy), typ 1915 1" (średnica króćca wlotowego), do=20 mm (średnica kanału dolotow.), ciśnienie otwarcia 3,0 bar, współczynnik wypływu alfa c=0,51, (Badanie UDT42-C-04/imp. Znak CE, Atest PZH), nr kat. 1915.25.151. Medium: pary, gazy, ciecze. Systemy grzewcze, chłodnicze.	1	Syr
4	Złącze samoodcinające typ SU R1"x1", nr kat. 7613100	1	Reflex
5	Przeponowe naczynie wzbiorcze typ NG80 (ciśnienie otwarcia zaworu bezp. 3.0 bar), nr kat. 8001013.	1	
6	Zawór kulowy odcinający, dn80, PN16, kolnierz.	6	
7	Manometr tarczowy typ M100-R-(0-0.6MPa)1.6 z rurką syfonową i kurkiem manometrycznym	3	
8	Zawór kulowy spustowy ze złączką do węża dn25	3	
9	Grupa pompowa dn25: Pompa obiegowa typ Grundfos Alpha 25/1-6, Q=0,90 m3/h, H= m.sl.w. 1x230V, 50Hz, P=40W, I=0.44A, PN6, Rp=1", Zawór zwrotny sprężynowy dn25. Zawór odcinający kulowy dn25 (4szt.), Filtr skośny, siatkowy dn25. Termomanometr (2 szt.).	1	Prefabrykat: Grundfos
10	Termomanometr tarczowy typ M100-R-(0-0.6MPa)1.6 z rurką syfonową i kurkiem manometrycznym	3	
11	Termometr	2	
12	Zawór zwrotny kolnierzowy, dn80, PN16.	2	
13	Wymiennik ciepła typ LB31-40H-5/4", nr kat. 0203-0685 z izolacją.	1	Secespol
14	Przeponowe naczynie wzbiorcze typ NG35 (ciśnienie otwarcia zaworu bezp. 3.0 bar), nr kat. 8270113.	1	Reflex
15	Złącze samoodcinające typ SU R3/4"x3/4", nr kat. 7613000.	1	
16	Grupa pompowa dn25: Pompa obiegowa typ Grundfos Alpha 25/1-6, Q=0,90 m3/h, H= m.sl.w. 1x230V, 50Hz, P=40W, I=0.44A, PN6, Rp=1", Zawór zwrotny sprężynowy dn25. Zawór odcinający kulowy dn25 (3szt.), Filtr skośny, siatkowy dn25. Termomanometr (1 szt.), Termometr (1szt.).		Prefabrykat: Grundfos