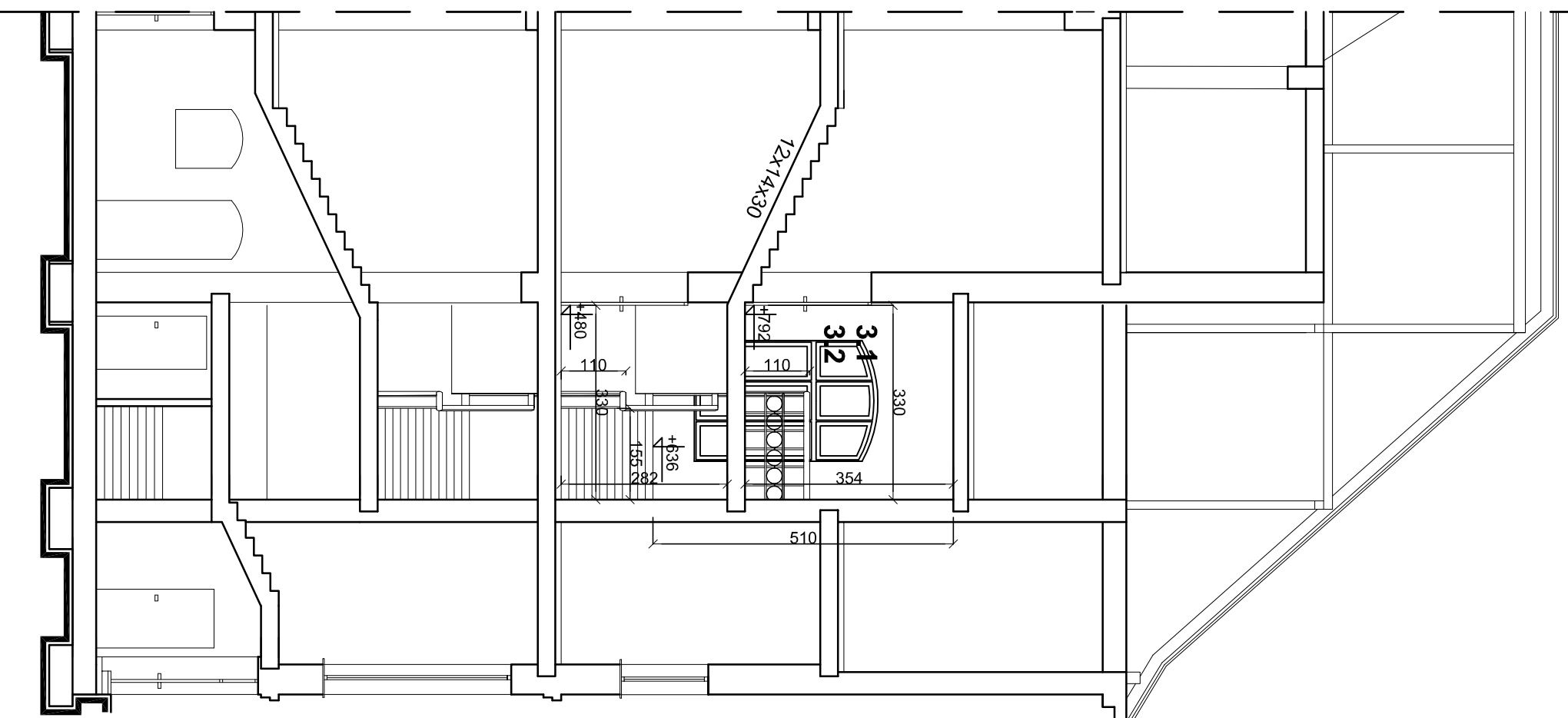


1:100

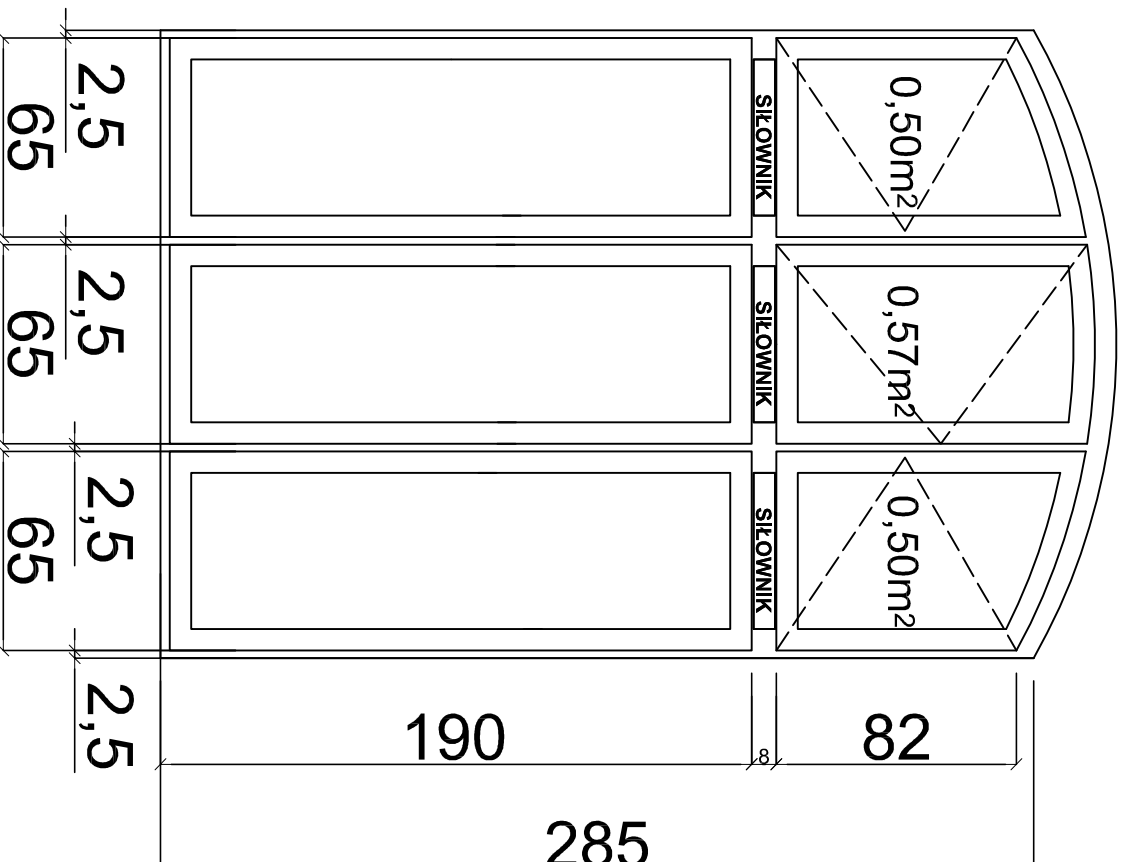


Montaż nowego okna wyposażonego w samoczynne rozwieralne kwatery oddymiające, o łącznej powierzchni geometrycznej min. $1,4 \text{ m}^2$; okna w profilach PCV lub Aluminiowych wsp. przenikania ciepła $U_{(max)} < 0,9 \text{ W}/(\text{m}^2\text{K})$ włączenie mechanizmów oddymiania w/w okien do istniejącego systemu sygnalizacji pożarowej (ściśle wg projektu SSP) naprawa tynków, malowanie

3.1

3.2

OKNO ODDYMIAJĄCE

POW. GEOMETRYCZNA ŁĄCZNIE $1,57 \text{ m}^2$ 

BRUS, LACHOWICZ - ARCHITEKCI
41 - 800 ZABRZE; UL. WOLNOŚCI 345 a / pokój 302 tel/fax (32) 777 13 01

TEMAT: **PROJEKT ZABEZPIECZENIA P.POŻ. BUDYNKU GŁÓWNEGO WOJEWÓDZKIEGO SZPITALA CHOROBY PLUC IM. DR. ALOJZEGO PAWEŁCA W WODZISŁAWIU ŚL.**

LOKALIZACJA:

Wodzisław Śląski 44-300, ul. Bracka 13

INWESTOR:

WOJEWÓDZKI SZPITAL CHOROBY PLUC IM. DR. ALOJZEGO PAWEŁCA, WODZISŁAW ŚL. UL. BRACKA 13

BRANŻA:

DATA:

MAY 2018

TEMAT PRZYSŁUGI:

ELEMENTY INWESTYCJI 3.2, 3.1

OKNO NA KLATCE SCHODOWEJ - PRZEKROJ, WIDOK

PROJEKTOWAŁ:

mgr inż. arch. Paweł Lachowicz
uprawnienia budowlane bez ograniczeń
nr 6108/SJ.CDKmgr inż. arch. Marcin Brus
uprawnienia budowlane bez ograniczeń
nr 9104/SJ.CDK

OPRACOWAŁ:

inż. arch. Katarzyna Halamus

A 27

SKALA

1:100