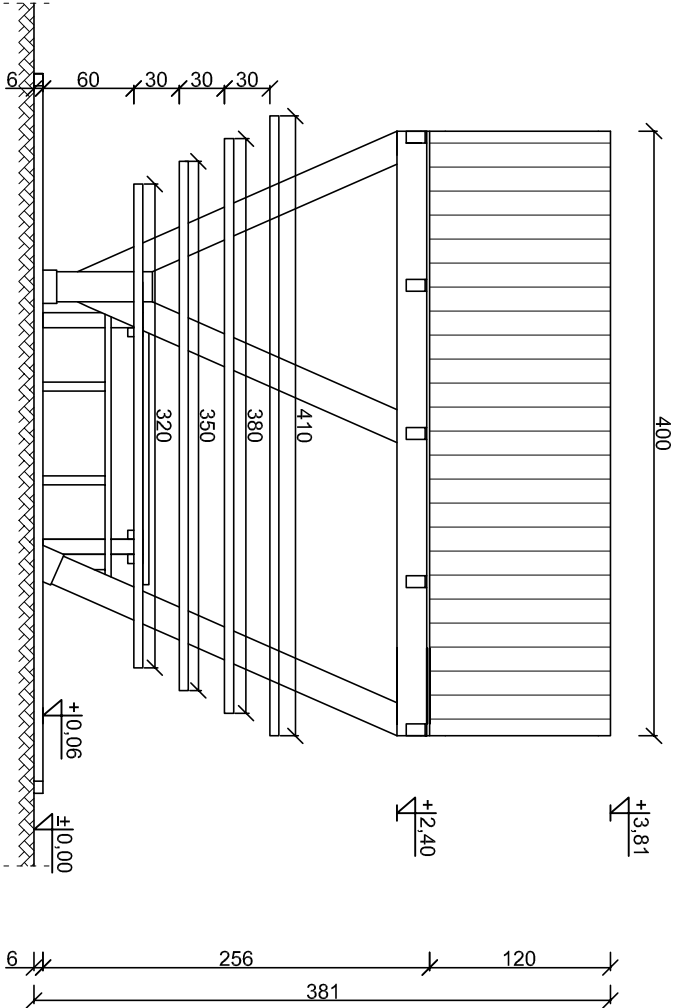
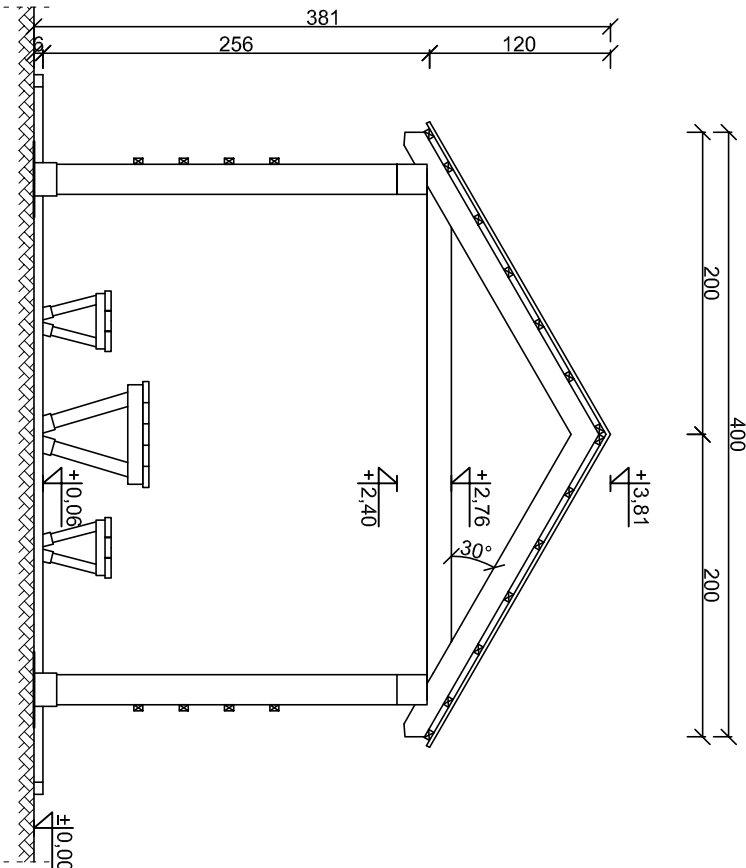


WIATA MAŁA  
WIDOKI  
skala 1:50

WIDOK Z BOKU  
skala 1:50



WIDOK Z PRZODU  
skala 1:50



UWAGI:

- beton fundamentów C25/30
- stal zbrojeniowa klasy AIIIIN (RB500W)
- drewno konstrukcyjne - elementy drewnianie C24
- otulina zbrojenia  $c_{min} = 50mm$
- odległość między prętami min 20mm lub  $\varnothing$  pręta
- długość haków siłzemiön min 50mm
- wymiary sprawdzić na budowie
- elementy drewniane należy zabezpieczyć przed korozją biologiczną i czynnikami atmosferycznymi poprzez trzykrotne pomalowanie impregnatem bądź innym środkiem ochronnym
- łączniki ciesielskie powinny posiadać oznakowanie "CE" z numerem, elementy konstrukcji należy łączyć zgodnie z obowiązującymi normami

<b>Budowa przystani kajakowej na rz. Nogat w Pogorzałej Wsi w ramach programu "Pomorskie Szlaki Kajakowe - Kajakiem przez Żuławy"</b>			<b>Michał Kąkol</b> <b>ECE - KONSTRUKCJE</b> <b>INŻYNIERSKIE</b>		
INWESTOR:  Gmina Młioradz ul. Żuławska 9, 82-213 Młioradz Pogorząła Wieś, dz. nr 67, 68, obręb Pogorząła Wieś			ul. Trzy Lipy 3 80-172 Gdańsk NIP 742 209 52 51 REGON 221221336 ece.konstrukcje@gmail.com		
TYTUŁ RYSUNKU:  <b>Wiata mała-widoki</b>			RYSUNEK:  Projekt budowlany październik 2016		
Architektura:		Projektant:  mgr arch. Joanna Kawaiko upr. nr PO/KK/397/2011		Podpis:	
Konstrukcja:		Projektant:  mgr inż. Michał Kąkol upr. nr POM/0317/POMK/13		Podpis:	
		Sprawdzający:  inż. Bogdan Guzanowski upr. nr 1239/EL/87		Podpis:	
SKALA:  1:50			A-4		