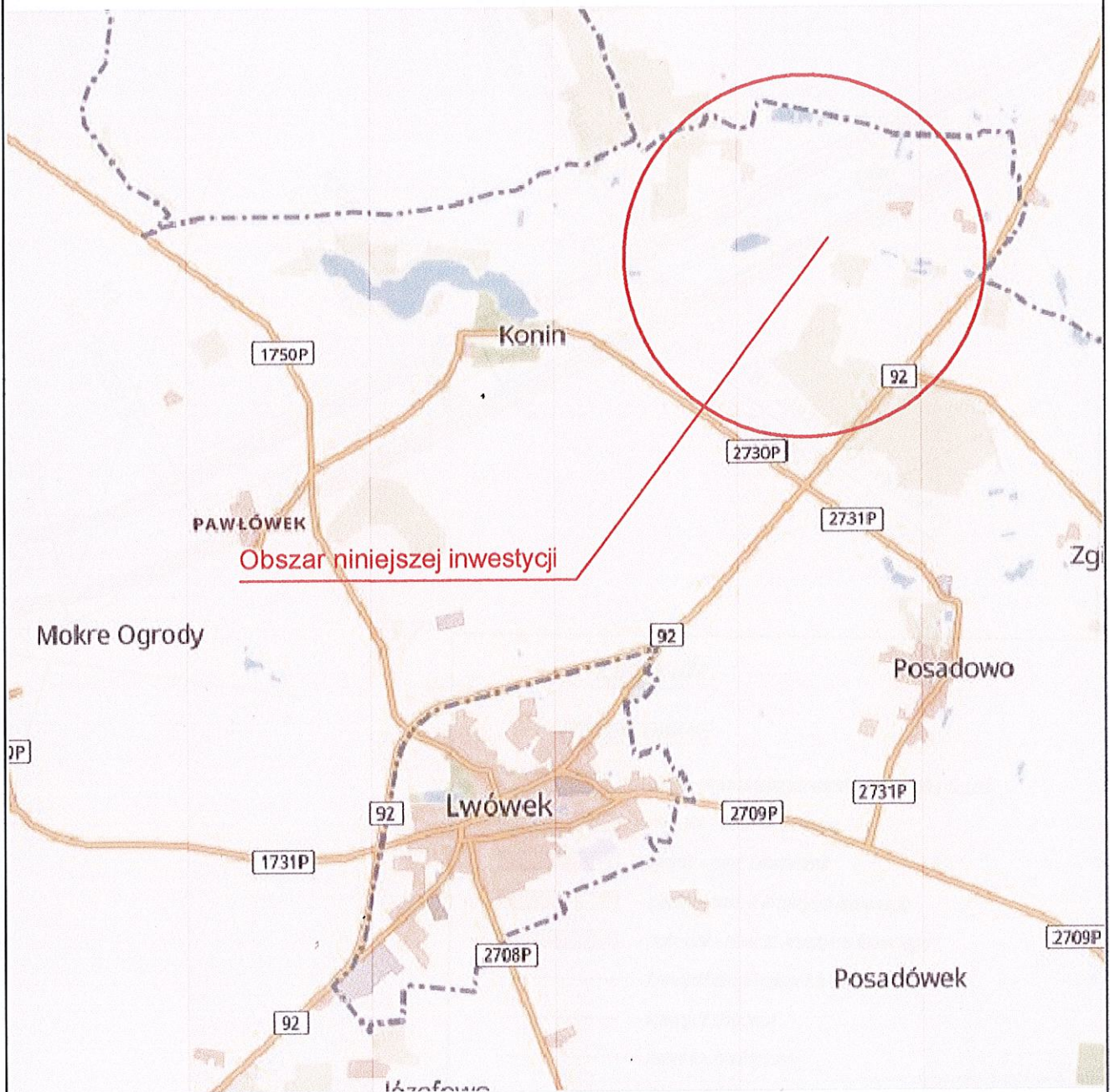




PLAN ORIENTACYJNY



Jednostka Projektowa :  STREETWISE Tomasz Rykowski		STREETWISE Tomasz Rykowski 13-100 Nidzica, Dobrzyń 23 TEL. 691-022-179 NIP : 984-007-64-12 REGON : 281494079 E-Mail : streetwisefhu@interia.pl	
Inwestor : Gmina Lwówek, ul. Ratuszowa 2, 64-310 Lwówek			
Nazwa obiektu : "Projekt przebudowy drogi gminnej nr 383542P w miejscowości Konin"		Branża : DROGOWA	
Temat opracowania : "Przebudowa drogi gminnej nr 383542P"		Stadium : PF-U	
Nazwa rysunku : PLAN ORIENTACYJNY		Skala : 1:20000	
ZESPÓŁ PROJEKTOWY			
Imię i nazwisko :		Podpis :	Nr uprawnień :
Projektant : inż. Tomasz Rykowski			WAM/0219/PWOD/21
			Data : PAŹDZIERNIK 2022
			Kys. nr : 0