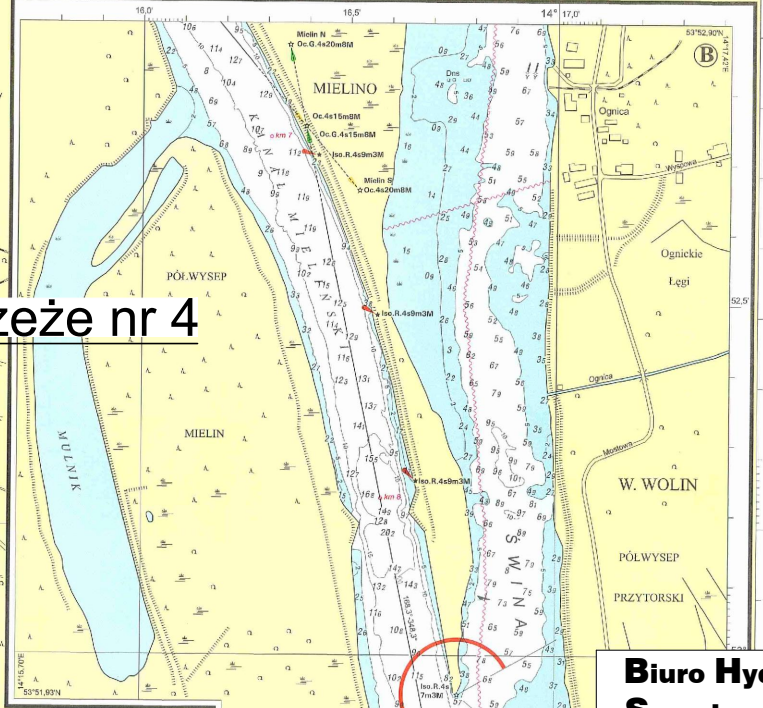


Basen Północny

nabrzeże nr 4



Biuro Hydrotechniczne Samoląg & Włodarczyk
 ul. Dworcowa 2, 70-206 Szczecin
 tel.: (+48) 91-43-40-190
 e-mail: bhswh@vp.pl

Nabrzeże nr 4 w Świnoujściu
 Likwidacja przegłębień dna przy budowie
PROJEKT TECHNICZNY

plan akwenów
 przyległych do
 nabrzeża nr 4

projektant	mgr inż. Witold Samoląg	Upr. Bud. 82/Sz/76		skala: 1:20 000
opracował	inż. Aleksander Szerszeń			

Szczecin, październik 2022 projekt nr 530 Rys. nr 1

Diagram Źródłowy:
 (Source data diagram)
 Pomiarzy Urzędni Pomiarów Szczecin
 (Surveys by Maritime Board of Szczecin)
 a 2004-2009 1:500 1:1 000 1:2 000
 b 2005 1:500 1:1 000 1:2 000
 c 2006 1:5 000
 Pomiarzy Własne:
 (Surveys by HOPN)
 d 1984-1986 1:15 000 1:25 000
 1974 1:25 000