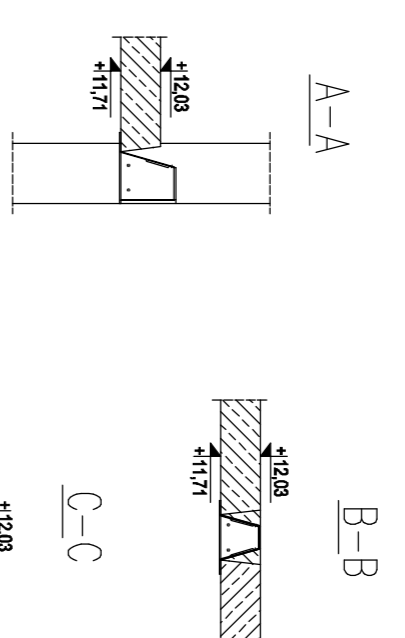


**B - część nowoprojektowana**



Beton: C30 / 37  
 Stal zbrojenkowa: A-IIIIN (B500sp)  
 Klasa konstrukcji: S4  
 Klasa ekspozycji: XC2  
 Tolerancja wymiaru elementów: ±5mm  
 Tolerancja wykonania zbrojenia: ±10mm  
 Otulina zbrojenia: 25mm

**UWAGI GENERALNE:**  
 1. Niniejszy dokument należy rozpatrywać wraz z opracowaniami innych branż.  
 2. Roboty prowadzić zgodnie z opisem technicznym.

**UWAGI SZCZEGÓLNE:**  
 1. PRZED PRZYSTĄPIENIEM DO PRAC BEZWZGLĘDNE NALEŻY SPRAWDZIĆ WYMIARY, W RAZIE SIWIERDZENIA RÓŻNICY MIĘDZY ZRÓŻNIANĄ PROJEKTOWANĄ, A STANEM FAKTYCZNYM BEZZWŁOCZNIE POWIADOMIĆ PROJEKTANTA.  
 2. DŁUGOŚĆ ZAKŁADU STARTERÓW ZE ZBROJENIEM PONIŻEJ 50CM I SŁUPÓW MIN. 40Ø LUB WG RYSUNKU.  
 3. DŁUGOŚĆ PRĘTA MIECZONA PO ZERWANIACH KRAWĘDZIOWYCH WYMIAR KRAJOWYCH.  
 4. RYSUNEK ROZPARCIWĄC Z RYSUNKAMI ELEMENTÓW PRZEBIEGĄCICH - SCIAN ŻELBETOWYCH I SŁUPÓW, NA FUNDAMENTACH.  
 5. Kształt zbrojenia doposażać w szalunku.  
 6. STOSOWAĆ KOŁY PODPORNE W ŁOSCI 25Z1/W-2.  
 7. DŁUGOŚĆ ZAKŁADU PRĘTÓW MIN 500MM, W JEDNYM PRZEKROJU ŁĄCZYĆ MOŻNA MAX. POŁOWE PRĘTÓW. ODLEGŁOŚCI MIĘDZY KOŁEJNYMI ZAKŁADAMI MIN. 1,0M.

±0,00 -48,05 mppm

**KWADRATURA**  
 ul. Słowackiego 8 91-001 Tomi  
 tel. 022 730 730  
 www.kwadratura.pl

**Wytwórca**  
 Wytwórca: Biuro Projektowe "Kwadratura"  
 ul. Słowackiego 8 91-001 Tomi  
 tel. 022 730 730

**Konstrukcja**  
 mgr inż. Tomasz Mikulski upr.proj. 63300308  
 mgr inż. Sławomir Tala upr.proj. 53300304

**Wzrost**  
 Rozbudowa i modernizacja obiektu  
 ul. Słowackiego 8 91-001 Tomi  
 data: 01.09.2022 r. 12:15:19, 288 z 00000, 13

**Wzrost**  
 Projekt wykonawczy/techniczny  
 konstrukcja

**Wzrost**  
 RZUT STROPU NAD POZIOMYM 2"

data: 30.09.2022r. skala: 1:100 nr projektu: K-04