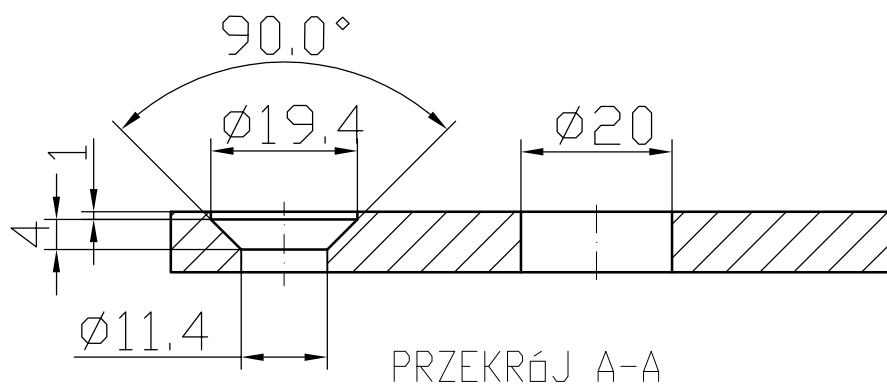
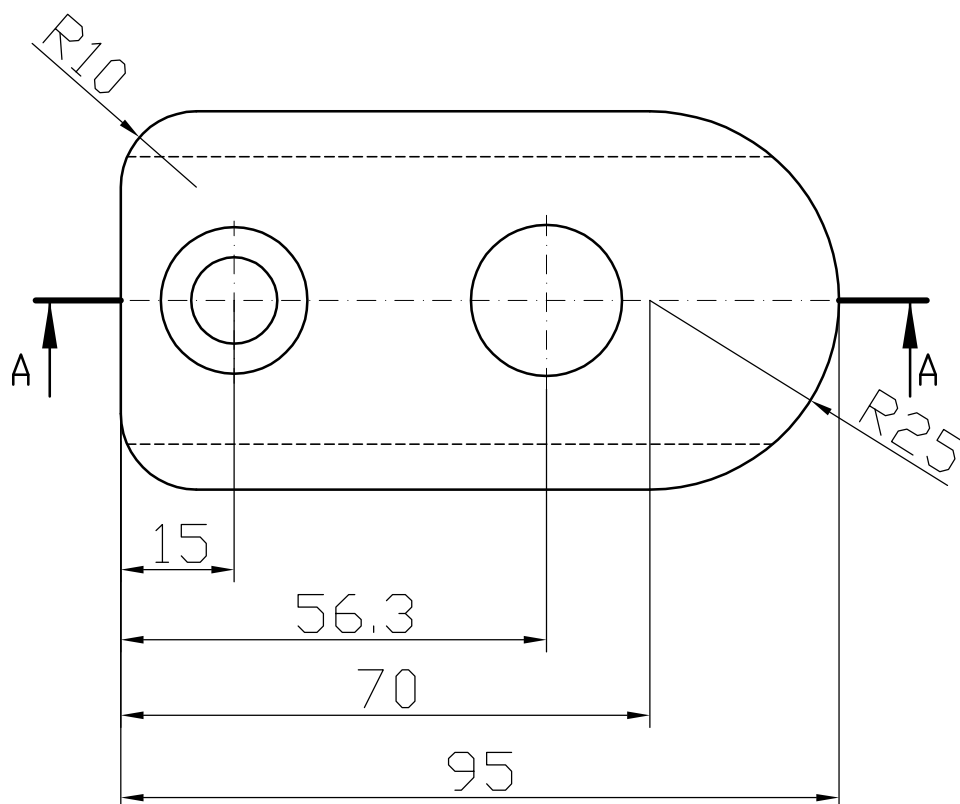
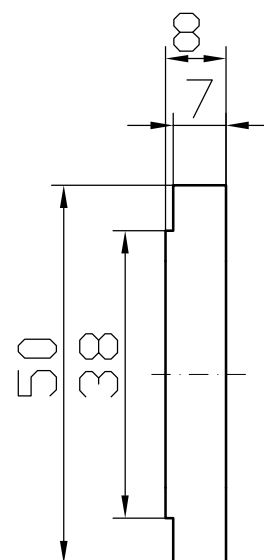


(12.5/)



PRZEKRÓJ A-A



Uwagi:

1.Ostre krawędzie stępić.

	DATA	PODPISY	Materiał: Blacha gr. 8 mm S235JRG2(ST3S) PN EN 10025:2005		MPK - Łódź Sp. z o.o.
Projekt.					
Kreślił	31.07.2017	R.Smulski			
Sprawdz.	31.07.2017	K.Kwiatkowski			
Skala	Stopka poręczy				CR
1:1					130414-02