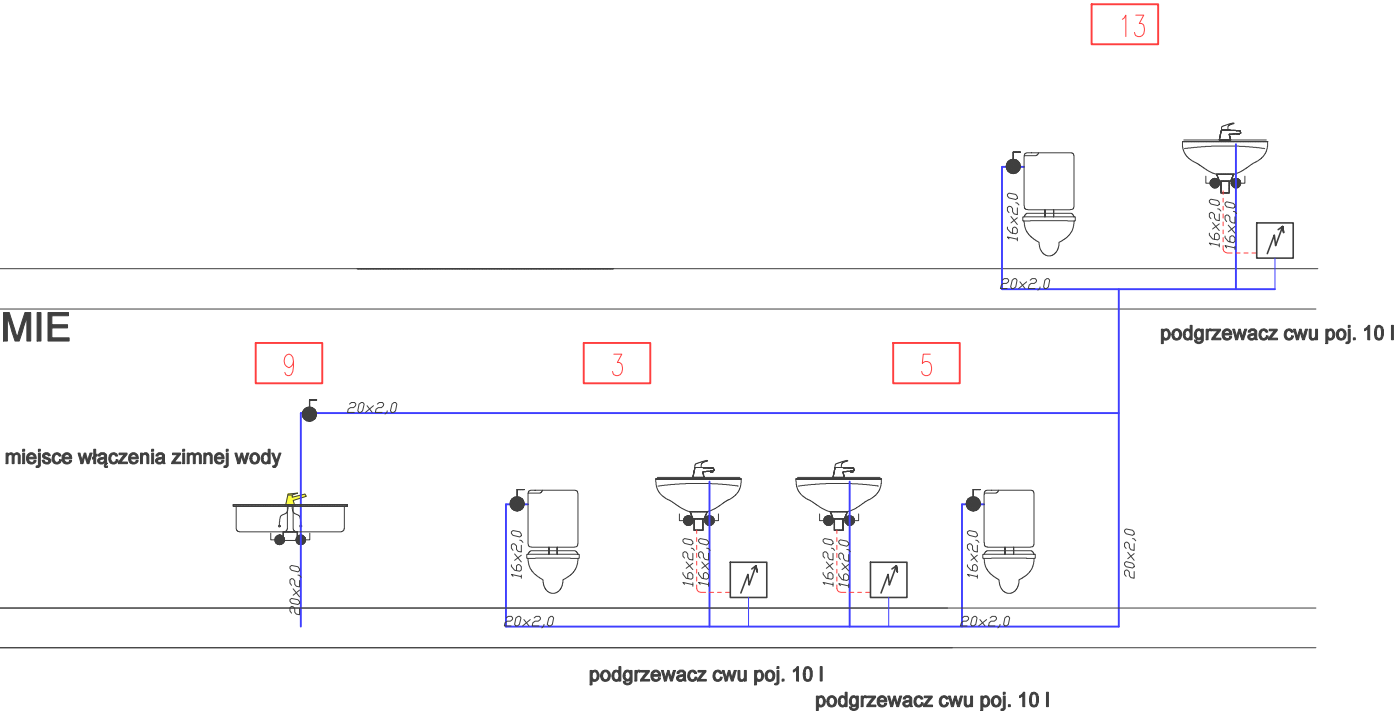


PIĘTRO

PRZYZIEMIE



TEMAT I ADRES:	PRZEBUDOWA I ROZBUDOWA BUDYNKU SZKOŁY PODSTAWOWEJ IM. J. A. MAKŁAKIEWICZA W MSZCZONOWIE 96-320 Mszczonów, ul. Warszawska 27, identyfikator działki: 143802_4.0001.295/2			
INWESTOR:	GMINA MSZCZONÓW Plac Marszałka Piłsudskiego 1 , 96-320 Mszczonów			
PROJEKT:	<div></div> <div>PRACOWNIA PROJEKTOWA "ARCHIVISION" 96-100 SKIERNIEWICE, ul. PIŁSUDSKIEGO 17, tel.: 502 591 447</div>			
PROJEKTANT:	MGR INŻ. MARCIN LASKA	UPR.NR LOD/1625/POOS/11 W SPECJALNOŚCI SANITARNEJ		
SPRAWDZAJĄCY:	MGR INŻ. TOMASZ GRZEJSZCZAK	UPR.NR LOD/0967/POOS/08 W SPECJALNOŚCI SANITARNEJ		
TYTUŁ RYSUNKU:	INSTALACJA WOD-KAN- ROZWIINIĘCIA		NR RYS.:  <div>04</div>	
BRANŻA:	SANITARNA	SKALA:		1:100
FAZA:	PROJEKT BUDOWLANY	DATA:		MARZEC 2022
WSZELKIE PRAWA DOTYCZĄCE TEGO RYSUNKU SĄ WŁASNOŚCIĄ FIRMY" ARCHIVISION". NINIEJSZY RYSUNEK JEST WYDANY POD WARUNKIEM, IŻ NIE BĘDZIE UDOSTĘPNIANY I KOPIOWANY BEZ UZGODNIENIA Z FIRMĄ " ARCHIVISION".				