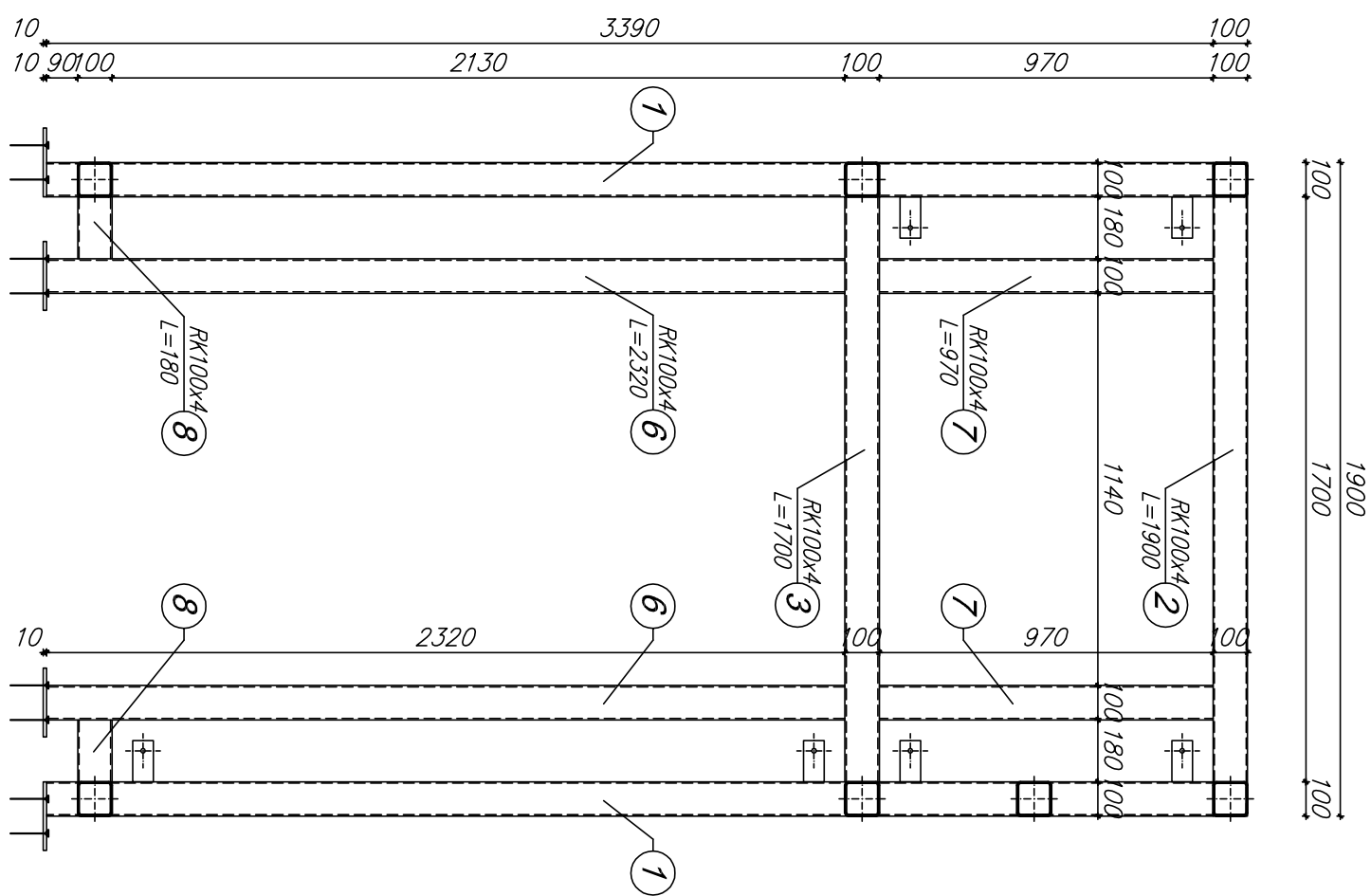
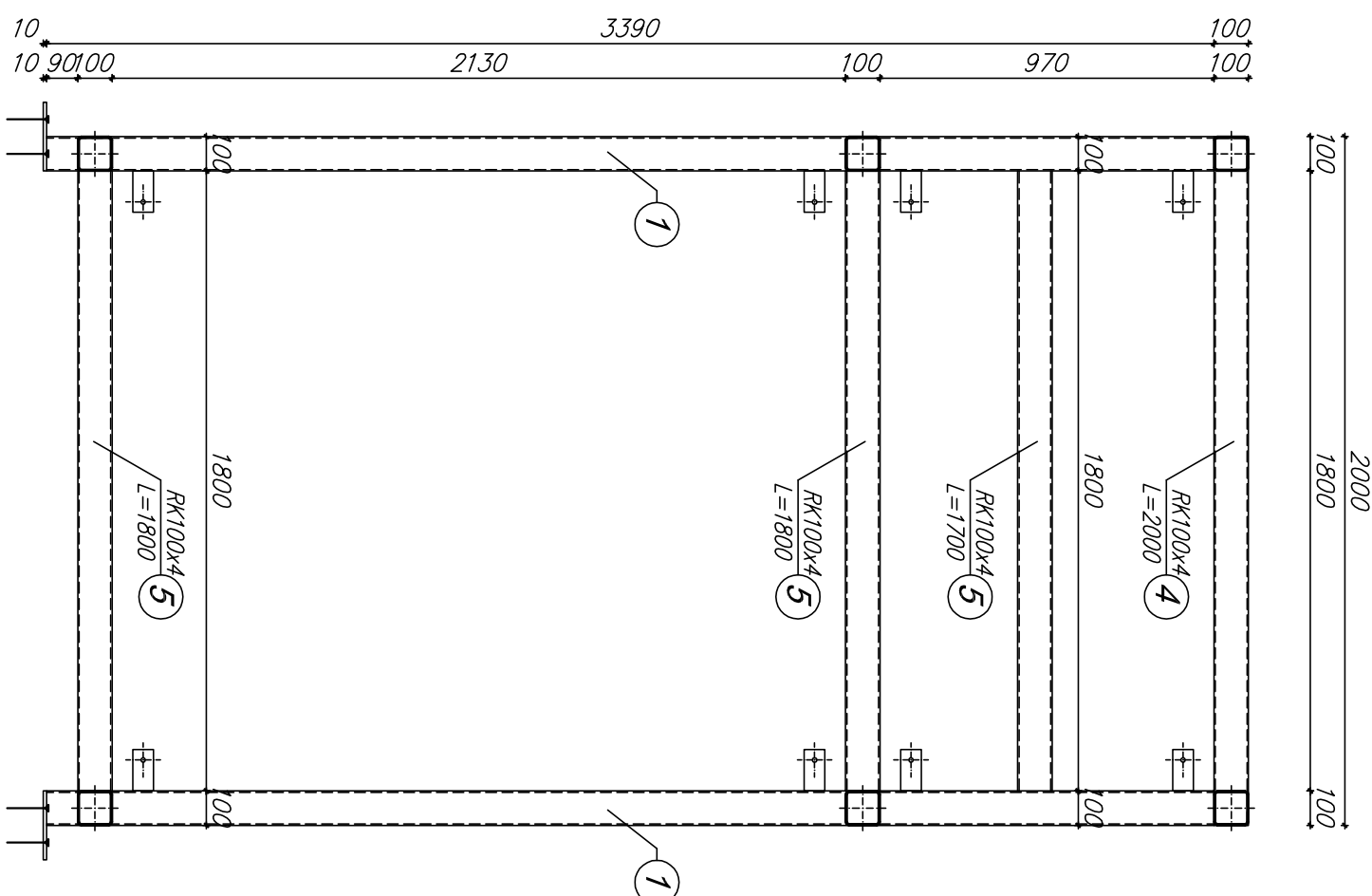


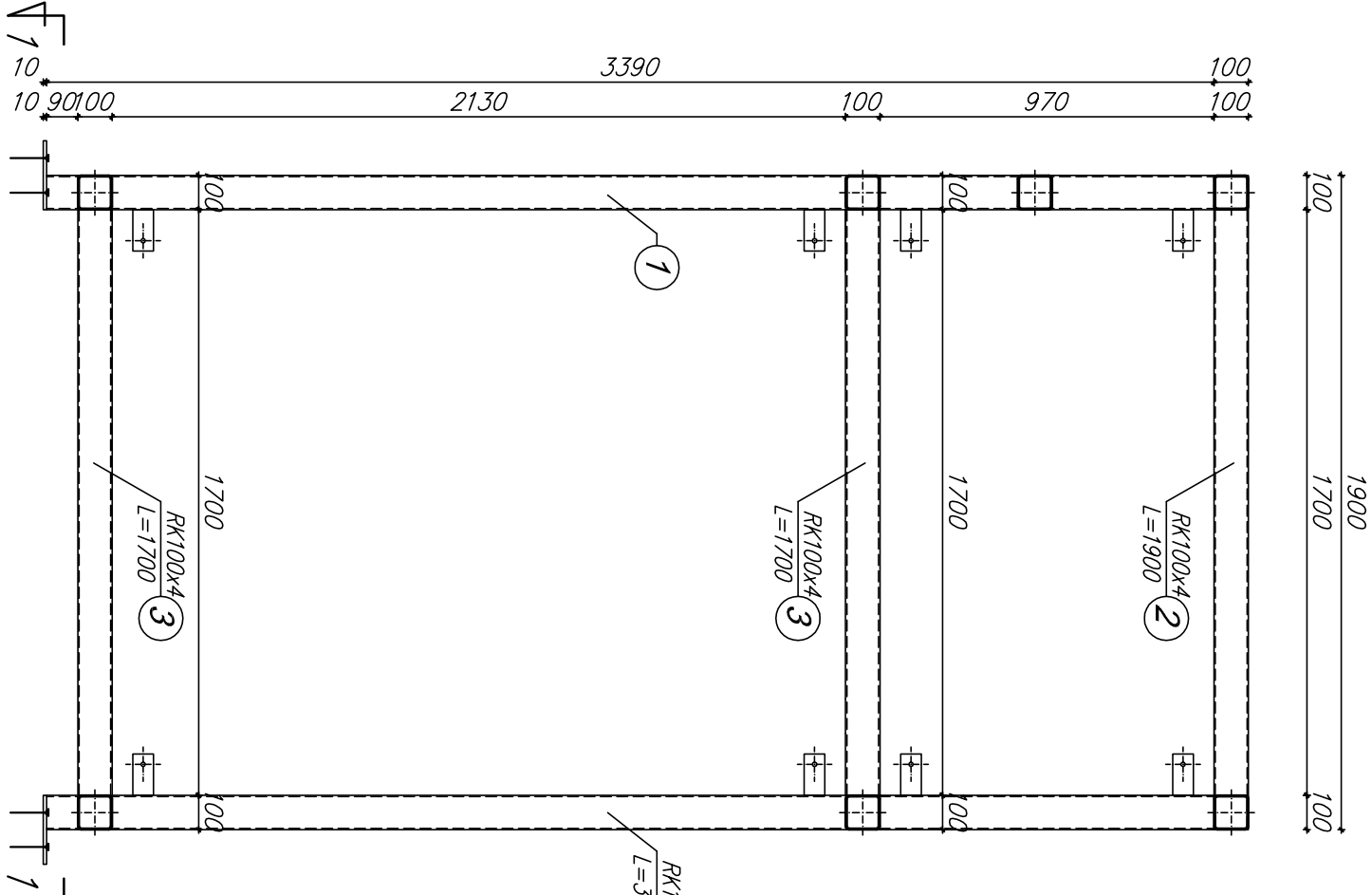
WIDOK A-A



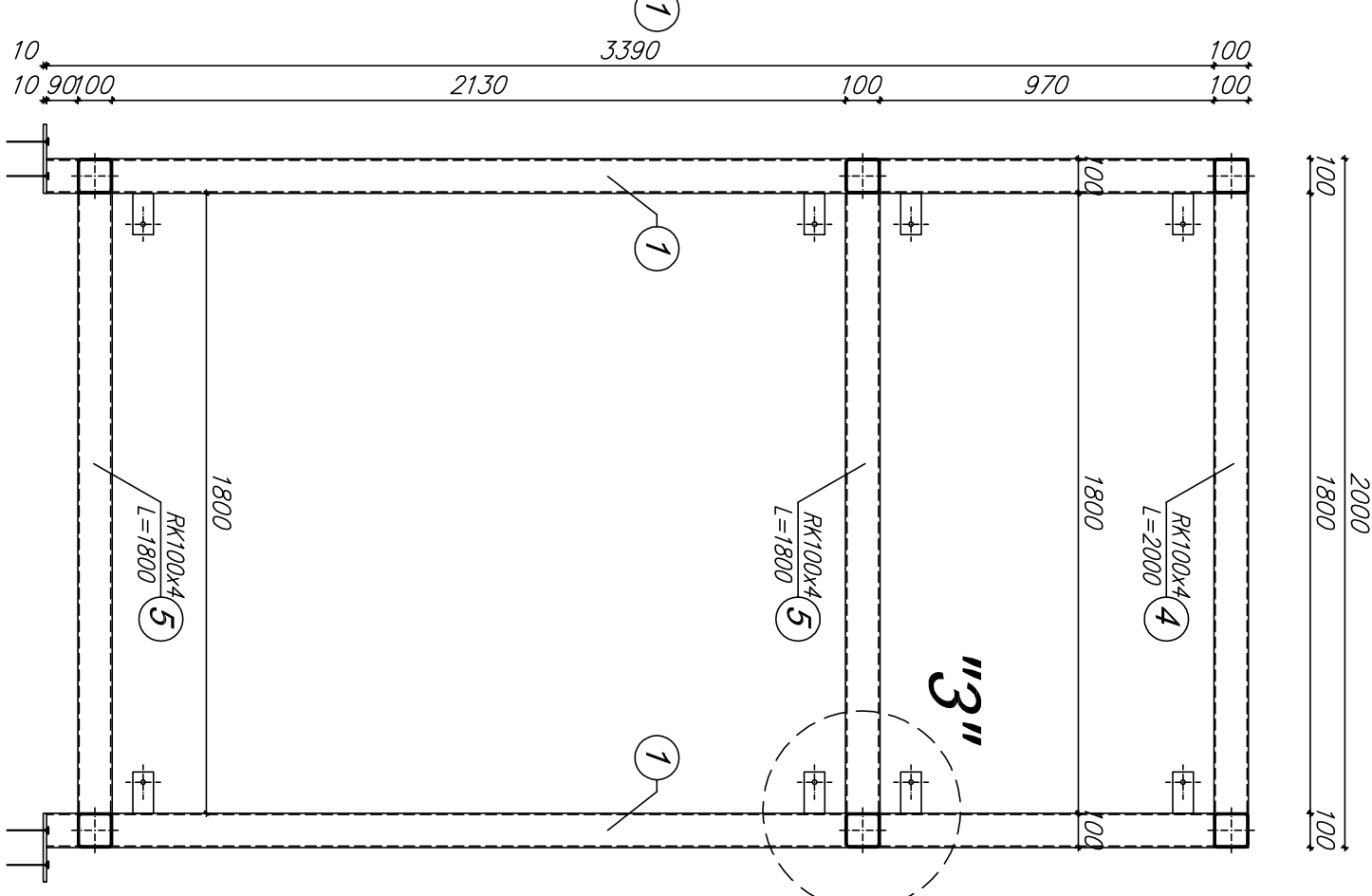
WIDOK B-B



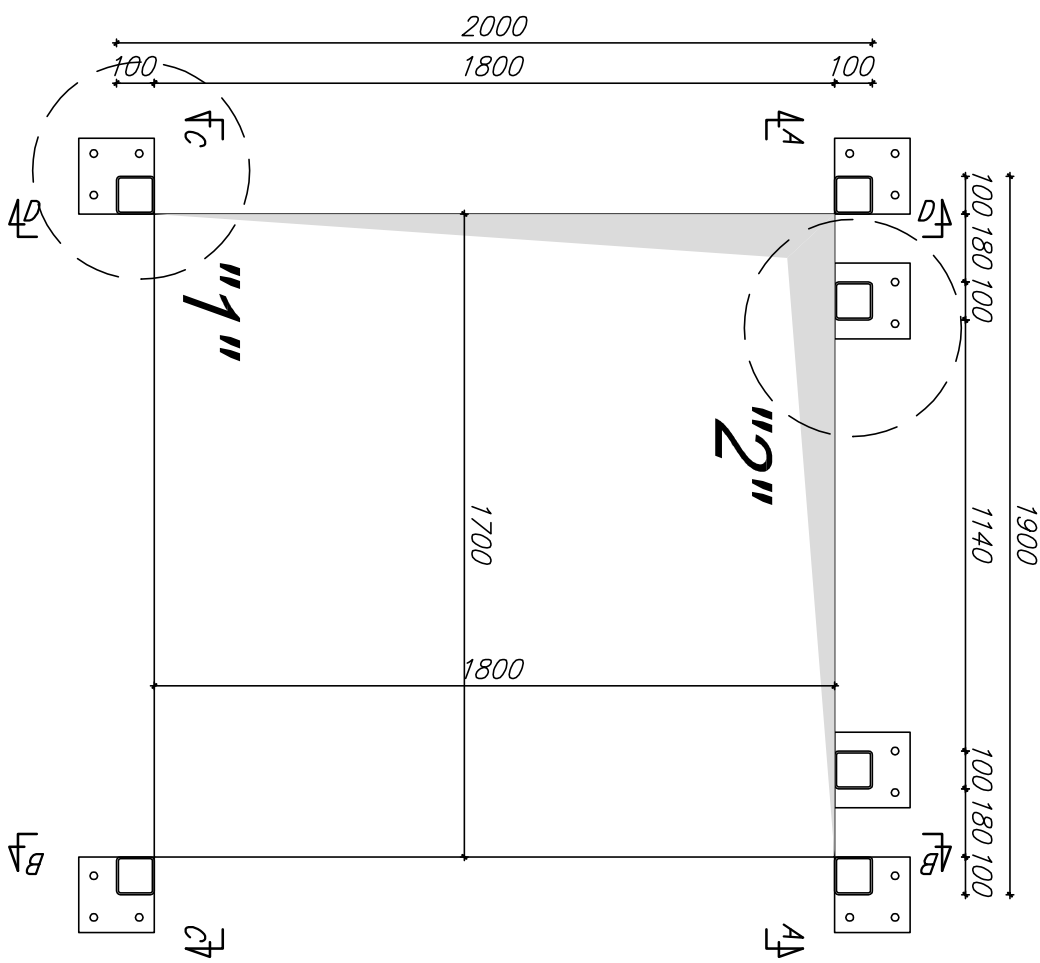
WIDOK C-C



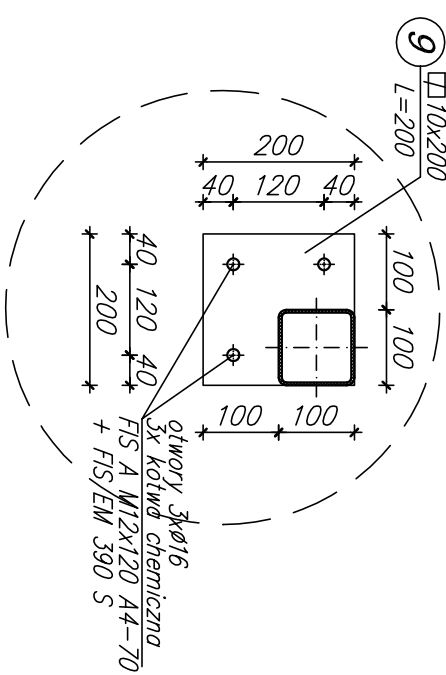
WIDOK D-D



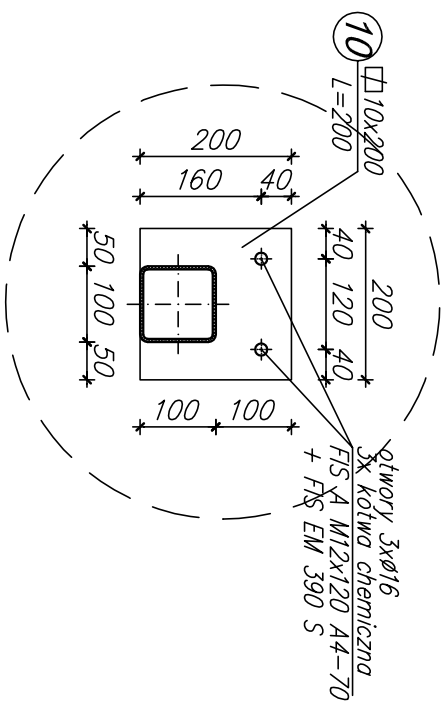
PRZEMKÓJ 1-1



SZCZEGÓŁ "1"



SZCZEGÓŁ "2"

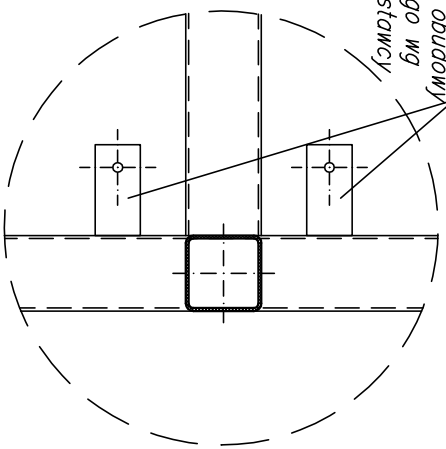


UMAGA:

Wszystkie szczeliny pierścieniowe wokół kotew wklejanych należy wypełnić zaprawą iniekcyjną

SZCZEGÓŁ "3"

element do montażu
tafi szklanych obud
szybu windowego wg
wytucznych dostawcy



UWAGI:

- | | |
|--|---|
| | 1. Pogląd rozstrzygać łącznie ze wszystkimi poszanami konstrukcyjnymi, projektem architektonicznym, projektami branżowymi oraz Wytycznymi Windownymi. |
| | 2. Na konstrukcji szblu należy umieścić elementy do montażu obudowy szblu windowego. |
| | 3. Obudowę wykonać zgodnie z Wytycznymi Windownymi. |
| | 4. Spoiny niezaoblane wykonać jako pachminowe o grubość a=3mm na całej długości styku łączonych elementów. |
| | 5. Szczeliny pięścienione wokół kotew wklejanych należy wypełnić zaprawą iniekcyjną. |
| | 6. Przed przystąpieniem do produkcji należy wykonać pomiar iśmiejającej konstrukcji zabudowej. |
| | 7. Przed wykonaniem elementu należy potwierdzić możliwość montażu go w miejscu budowania. |
| | 8. Na czas transportu elementy wysłkowe powinny być dodatkowo zabezpieczone antykorozyjnie zgodnie z projektem architektonicznym. |

Stal profilowa S235JH
Elektrody ER-1.46

JEDNOSTKA PROJEKTOWA:	WYKAZ INSTALACJI BEZOPARCIAŁYCH HYDROTECHNICZNYCH I NIEZAPARCIAŁYCH SPOŁOŻNOŚCIOWYCH 01-063 MARSZĄTKA, UL. NIWNIENIECA 20
INWESTOR:	Doświadczony oddział dla potrzeb osób niepełnosprawnych w budynku Stowarzyszenia Politycznych Polaków w Warszawie, ul. Rakowiecka 2, Warszawa dz. ewid. 8, etap 2-05-08, part. ewid. 40121.8 i 40120.8 Stowarzyszenia
INWENIORSOR:	POLITECHNIKA WARSZAWSKA Pl. Politechniczny 1, 01-661 Warszawa
FAZA:	PROJEKT WYKONAWCZY
RISUNKI:	KONSTRUKCJA STALOWA SZERBU WINDOWEGO
BRANŻA:	KONSTRUKCJA
PROJEKTANT:	NR UPRAWNIENI mgr inż. Wiesław Wesołowski Wz/PZB/15
OPRACOWANIE:	
DATA:	SKALA: NUMER RYS.: 30.06.2022 1:25 K-3