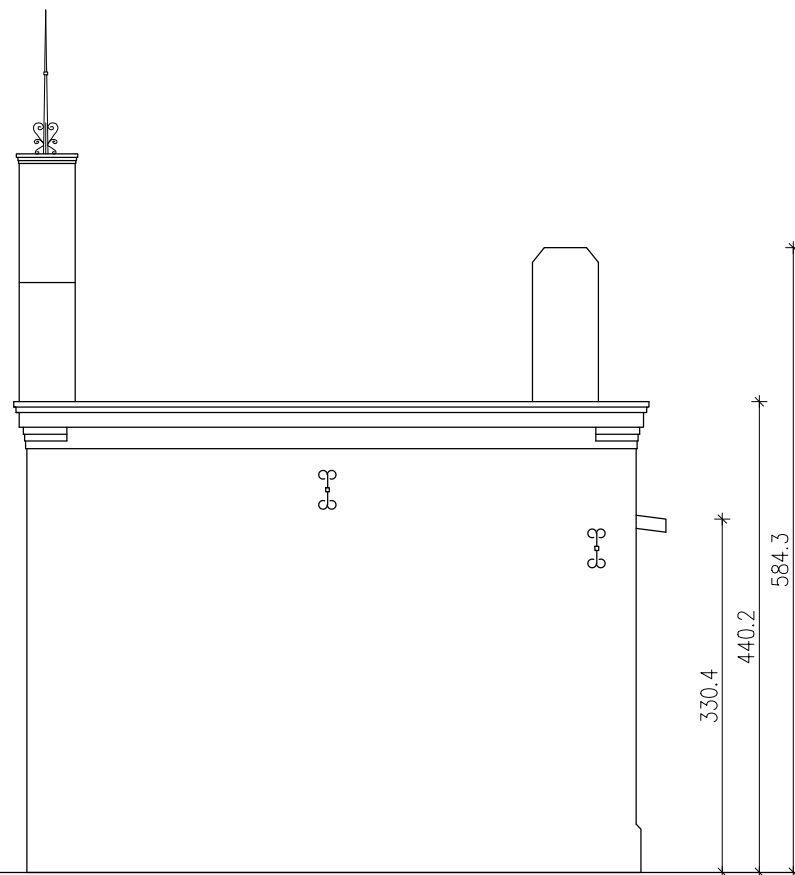


ELEWACJA POŁUDNIOWA



ELEWACJA PÓŁNOCNA

Promień łuku R drzwi wynosi 3m.

TYTUŁ RYSUNKU:

INWENTARYZACJA

ELEWACJA POŁUDNIOWA I PÓŁNOCNA

TEMAT:

Modernizacja garażu-budynek strażnicy.

LOKALIZACJA:

63-440 Raszków, ul. Pleszewska 34, działka nr 367/1
JEDN. EWID.: 301706_4, OBRĘB: 0001,

INWESTOR:

Gmina i miasto Raszków
63-440 Raszków, Rynek 32

PROJEKTANT:

MGR INŻ. ARCH. WIESŁAW MOTYL
SPECJALNOŚĆ: ARCHITEKTONICZNA

ASYSTENTKA

PROJEKTANTA:

INŻ. ARCH. MARTA HORYZA

PRACOWNIA ARCHITEKTONICZNA

ARCHITEKTURA, URBANISTYKA, DORADZTWO INWESTYCYJNE

MGR INŻ. ARCH. WIESŁAW MOTYL

63-400 OSTRÓW WIELKOPOLSKI, UL. KROTOSZYŃSKA 18

TEL: 62 5924200, E-MAIL: pa_arcus@osw.pl



INWENTARYZACJA BUDOWLANA

BRANŻA:

ARCHITEKTURA

DATA:

.

SKALA:

1:100

NR UPRAWNIENI:

UAN 7342-66/91

NR PRZYN. DO IZBY:

WP-0317

PODPIS:

NR UPRAWNIENI:

—

NR PRZYN. DO IZBY:

—

PODPIS:

NR RYS:

P3