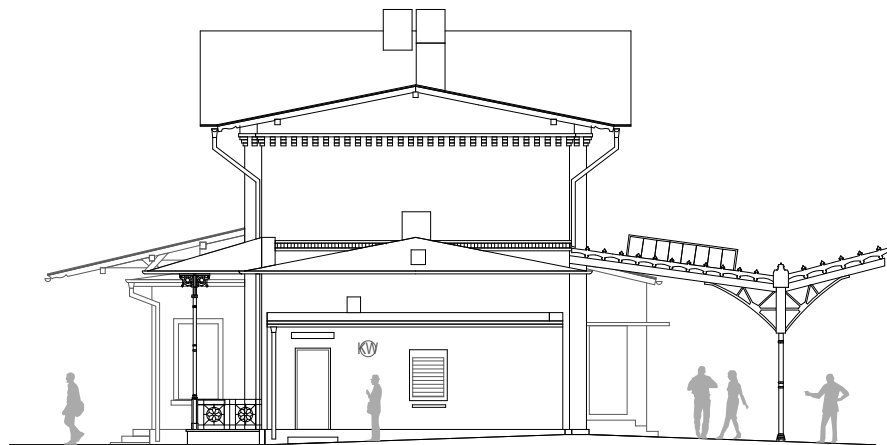




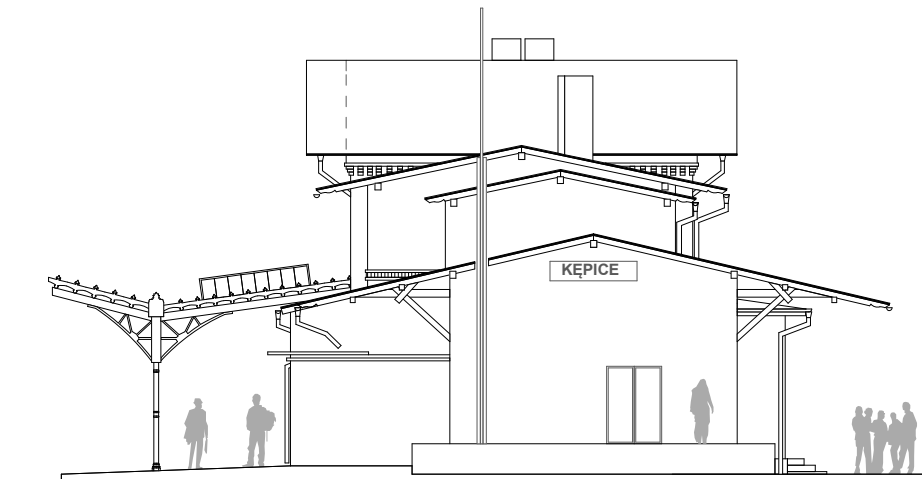
ELEWACJA ZACHODNIA SKALA 1:200



ELEWACJA WSCHODNIA SKALA 1:200



ELEWACJA POŁUDNIOWA SKALA 1:200



ELEWACJA PÓŁNOCNA SKALA 1:200

Jednostka projektowa:		Nazwa obiektu/temat opracowania:			
		PROJEKT ARCHITEKTONICZNO-BUDOWLANY			
		Przebudowa, remont dworca kolejowego w Kępicach oraz zmiana sposobu użytkowania jego części na funkcję usługową			
		Inwestor:		Adres:	
		Gmina Kępice		woj. pomorskie	
		ul. Niepodległości 6,		ul. Niepodległości 12,	
		77-230 Kępice		77-230 Kępice	
				dz. nr 1/9 obr. Kępice	
				dz. nr 1/3 obr. Kępice	
Przedmiot(tytuł):		Elewacje - inwentaryzacja			Skala:
					1:200
		Imię i nazwisko:	Numer uprawnień:	Podpis:	Data:
Projektował(a):		mgr inż. arch. Mikołaj Krajewski	A/PB/8300/153/83		20.04.22r.
Sprawdził(a):			ZP- 0250		
Opracował(a):		mgr inż. Igor Jucha			
					In/E/1