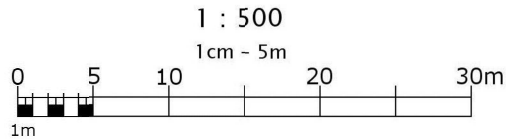


MAPA DO CELÓW PROJEKTOWYCH

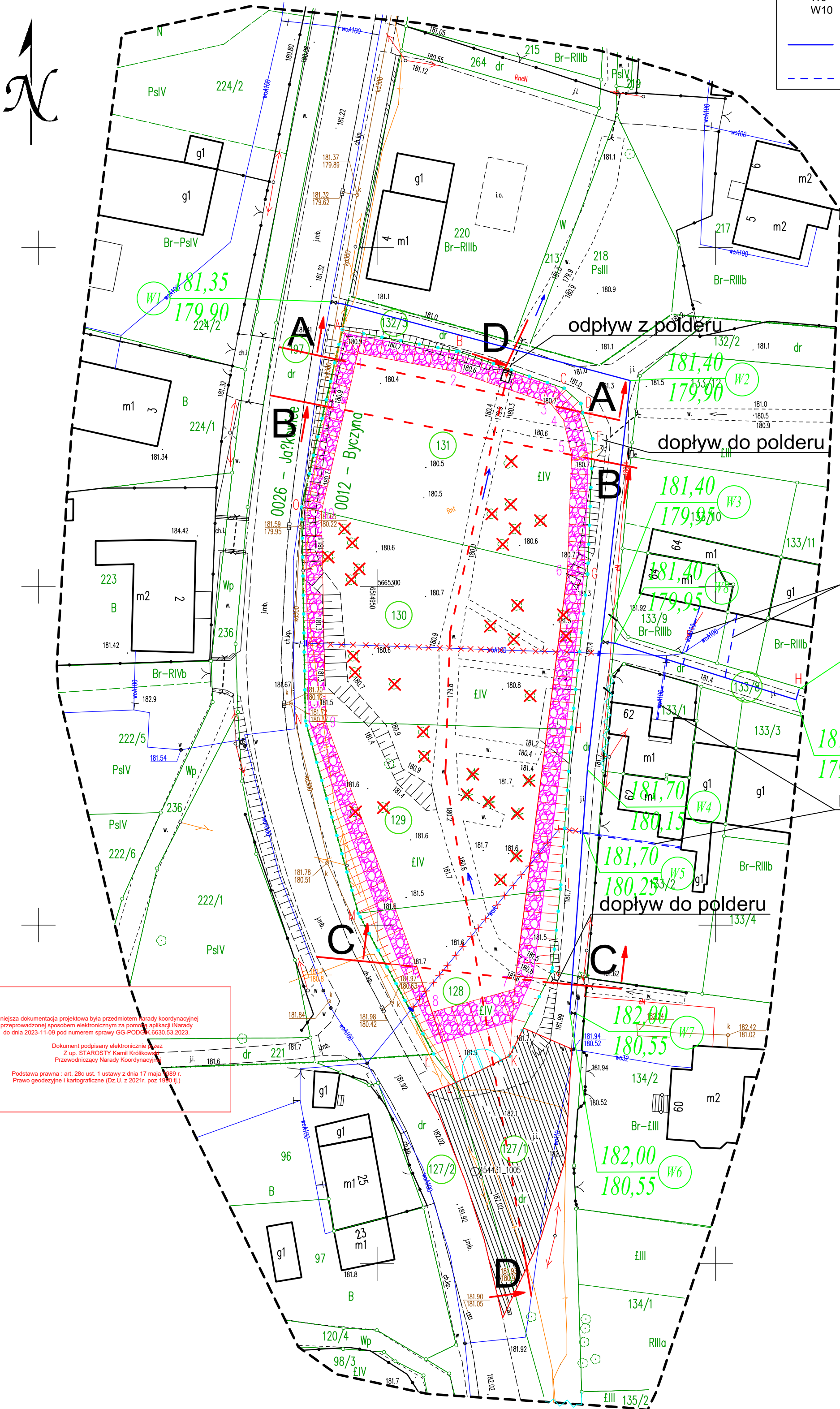


| | | |
|---|--------------------------|--|
| Województwo | opolskie | Szkie lokalizacyjny |
| Powiat | Kluczbork | |
| Jednostka ewidencyjna | Byczyna 160401_4 | |
| Obręb ewidencyjny | Byczyna 0012 | |
| Działka | 128, 129, 130, 131 k.m.3 | |
| Układ współrzędnych | 2000/6 | |
| Poziom odniesienia | PL-EVRF2007-NH | |
| Nr kanc. zgłosz | GG-PODGiK.6640.881.2020 | |
| Potwierdzam zgodność mapy z mapą do celów projektowych przyjętą do zasobu PODGiK w Kluczborku pod nr P.1604.2020.1006 w dniu 17.11.2020r. | | Wykonawca: USŁUGI GEODEZYJNE DARIUSZ KOWALIŃSKI 46-200 Kluczbork ul. Zamkowa 6 tel. 880 909 599 e-mail: dkowalinski@interia.pl NIP: 751-170-36-57 |
| Data opracowania: 27.10.2020r. | | GEODETA UPRAWNIONY mgr inż. Dariusz Kowaliński upr. Nr 21081 - zakres 1,2 |



LEGENDA:

- A - B - C - D - E - F - G - H - I - J - K - L - Ł - M - N - O -
- ZEWNĘTRZNE PUNKTY OBRYSU PROJEKTOWANEGO POLDERU
- 1 - 10 - PUNKTY OBRYSU DNA PROJEKTOWANEGO POLDERU
- A - A; B - B; C - C; D - D - PRZESZKROJE POLDERU
- ✕ - DRZEWA DO WYCIECIA I KORZENIE DO WYKARCZOWANIA
- - PROJEKTOWANY PŁOT Z SIATKI - ZASIĘG ODDZIAŁYWANIA
- ***** - SIEĆ WODOCIĄGOWA DO USUNIĘCIA
- ||||| - PROJEKTOWANE SKARPY POLDERU
- ||||| - PROJEKTOWANE UMOCNIE NIE SKARP TŁUCZNIEM
- ||||| - WYPROFILOWANY ZE SPADKIEM W KIERUNKU ZBIORNIKA
UTWARDZONY FRAGMENT DZIAŁKI 127/1, 127/2
- W1 - PUNKT WŁĄCZENIA DO ISTN. WODOCIĄGU
TRÓJNIK KOŁNIERZOWY, ZASUWA KOŁNIERZOWA Ø 100 mm
- W2 - PUNKT ZAŁAMANIA
- W3 - PUNKT ZAŁAMANIA, TRÓJNIK Ø 110/110 PVC, ZASUWA Ø 100 mm
- W4 - PUNKT ZAŁAMANIA
- W5 - PUNKT ZAŁAMANIA
- W6 - PUNKT ZAŁAMANIA
- W7 - PUNKT WŁĄCZENIA DO ISTN. WODOCIĄGU
TRÓJNIK KOŁNIERZOWY, ZASUWA KOŁNIERZOWA Ø 100 mm
- W8 - PUNKT ZAŁAMANIA
- W9 - PUNKT ZAŁAMANIA
- W10 - HYDRANT NADZIEMNY Ø 80 mm
- W1 - W7 SIEĆ WODOCIĄGOWA Ø 110 PVC, L=142,30 m
- W3 - W10 SIEĆ WODOCIĄGOWA Ø 110 PVC, L=31,60 m
- PROJ. PRZYŁĄCZA WODOCIĄGOWE WG. ODRĘBNEGO OPRACOWANIA



Niniejsza dokumentacja projektowa była przedmiotem Narady koordynacyjnej przeprowadzonej sposobem elektronicznym za pomocą aplikacji Inarady do dnia 2023-11-09 pod numerem sprawy GG-PODGiK.6630.53.2023.

Dokument podpisany elektronicznie przez:
Z up. STAROSTY Kanał Krolkowice
Przewodniczący Narady Koordynacyjnej

Podstawa prawna : art. 28c ust. 1 ustawy z dnia 17 maja 1989 r.
Prawo geodezyjne i kartograficzne (Dz.U. z 2021r. poz. 1930 i.)

proj. przyłącze wodociągowe
wg. odrębnego opracowania

proj. przyłącze wodociągowe
wg. odrębnego opracowania

ZA ZGODNOŚĆ Z ORYGINAŁEM
mgr inż. Michał Siatkowski

| | | | |
|----------------|--|------------------|---|
| Investor | GMINA BYCZYNA ul. Rynek 1 46-220 Byczyna | Adres inwestycji | Byczyna dz. nr 127/1, 127/2, 128, 129, 130, 131, 132/3, 133/8 (obsz. BYCZYNA) dz. nr 137 (obsz. JAŚKOWICE) gm. Byczyna |
| Tytuł rys. | PROJEKT ZAGOSPODAROWANIA | | |
| Nazwa projektu | BUDOWA POLDERU W JAŚKOWICACH I PRZEBUDOWA SIECI WODOCIĄGOWEJ | | |
| Autor projektu | mgr inż. Michał Siatkowski upr. LOD/0702/POOS/07 | Podpis | |
| Skala | 1:500 | Nr rys. | 1 |
| | | Data | |
| | | 11.2022 r. | |