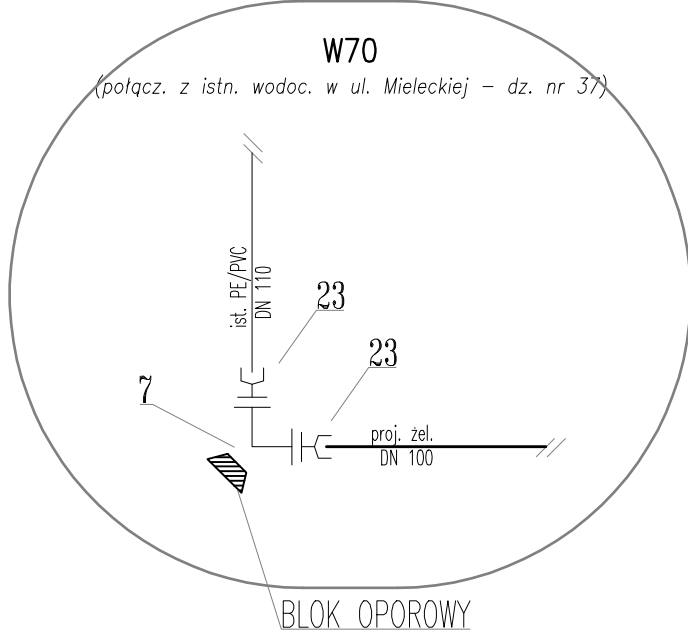
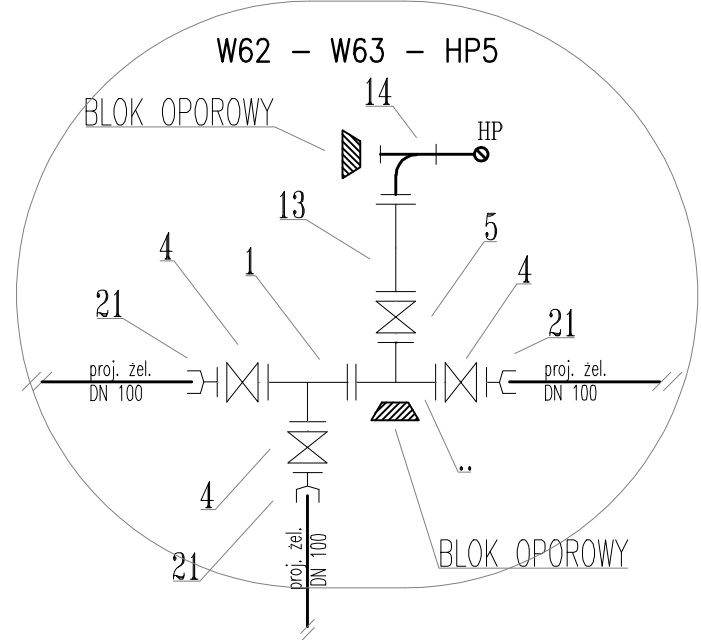
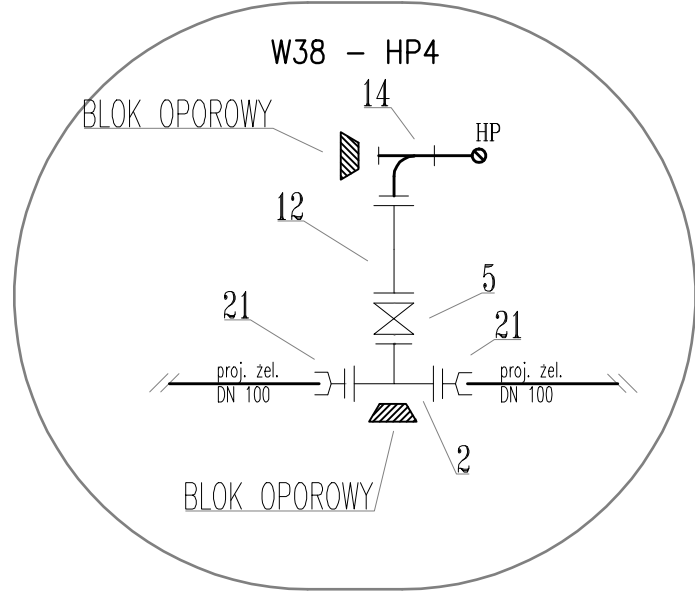
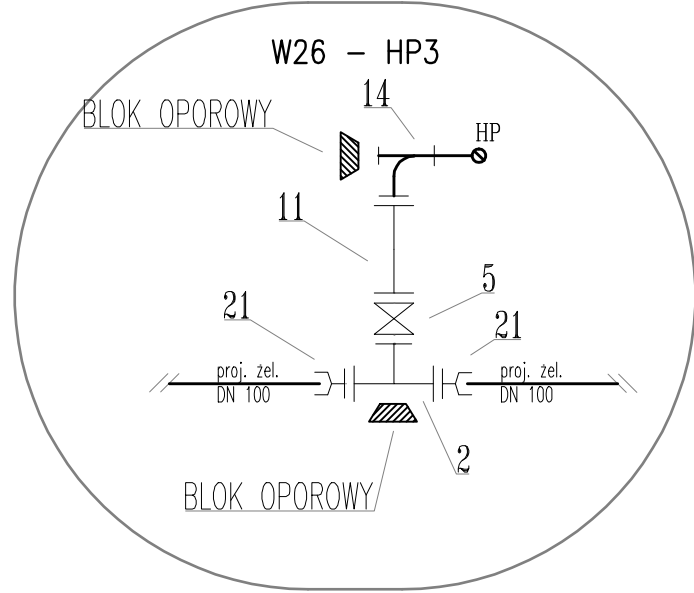
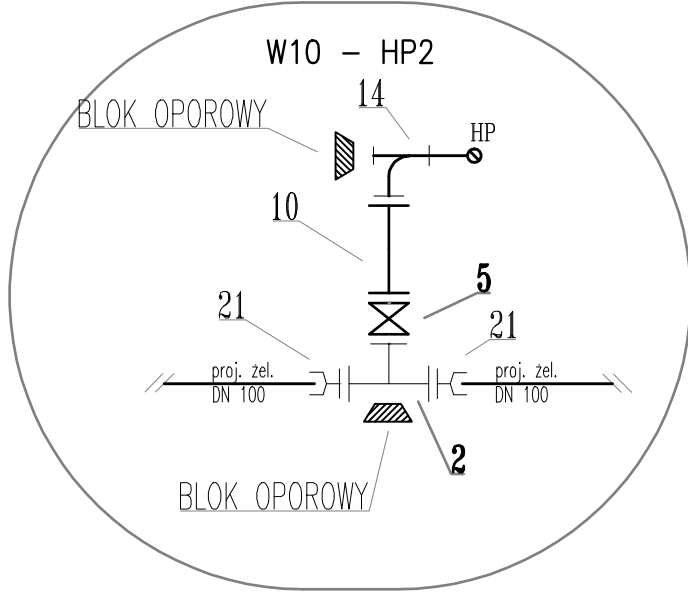
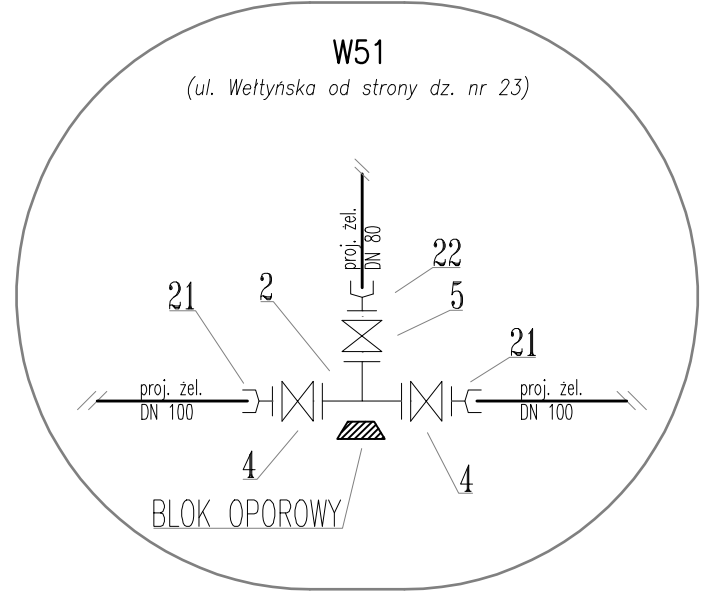
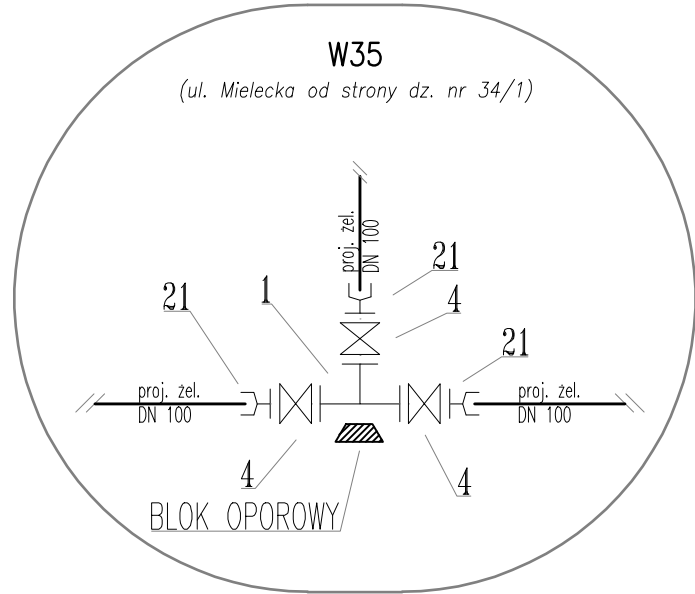
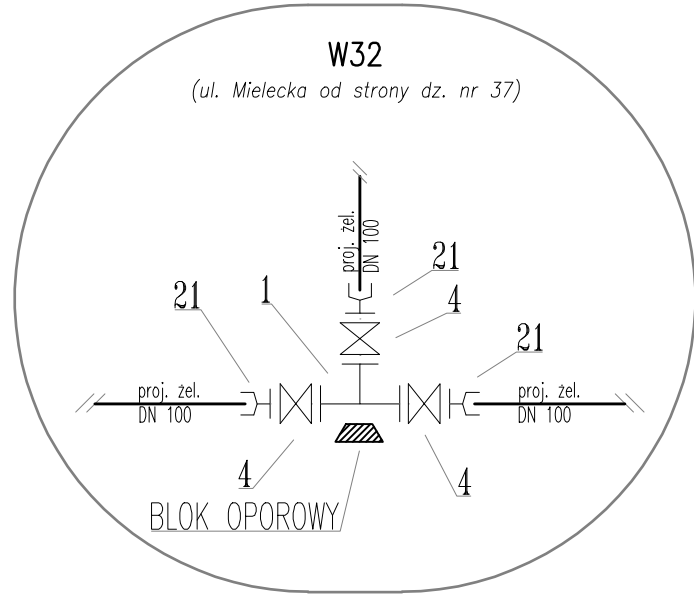
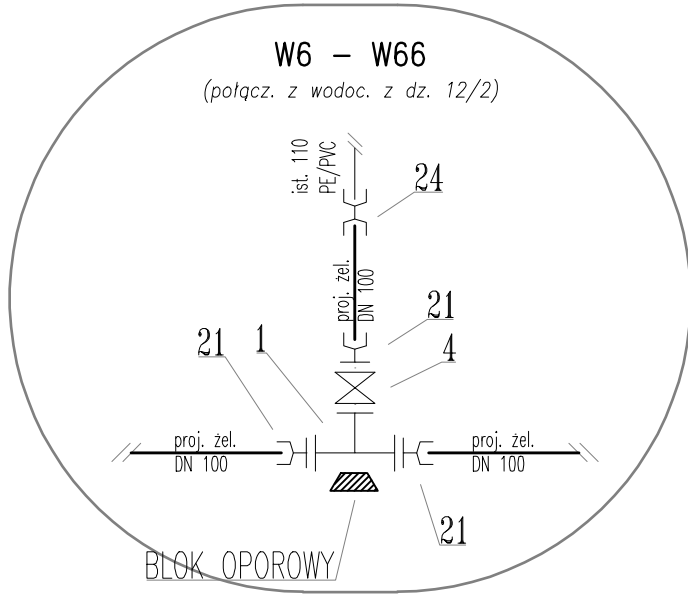
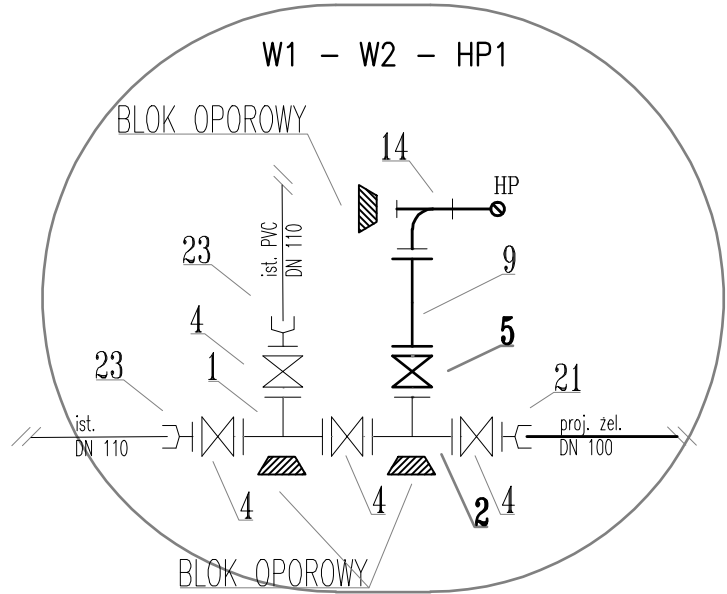


L.p.	Wyszczególnienie	Ilość
1	Trójnik kołnierzowy z żel. sferoidalnego dn 100/100 mm	6 szt.
2	Trójnik kołnierzowy z żel. sferoidalnego dn 100/80 mm	6 szt.
4	Zasuwa kołn. (typ długi) z żel. sferoid. GGG50, dn 100 mm z oryginalną obudową teleskopową i skrzynką uliczną (dużą) z pokrywą typu ciężkiego	17 szt.
5	Zasuwa kołn. (typ długi) z żel. sferoid. GGG50, dn 80 mm z oryginalną obudową teleskopową i skrzynką uliczną (dużą) z pokrywą typu ciężkiego	6 szt.
7	Kolano kołnierzowe z żeliwa sferoidalnego GGG40 dn 100/90°	2 szt.
8	Kolano kołnierzowe z żeliwa sferoidalnego GGG40 dn 100/45°	1 szt.
9	Króciec dwukołnierzowy z żel. sferoidalnego DN 80, L=~1,3 m (dokładną długość ustalić na budowie)	1 szt.
10	Króciec dwukołnierzowy z żel. sferoidalnego DN 80, L=~1,4 m (dokładną długość ustalić na budowie)	1 szt.
11	Króciec dwukołnierzowy z żel. sferoidalnego DN 80, L=~1,0 m (dokładną długość ustalić na budowie)	1 szt.
12	Króciec dwukołnierzowy z żel. sferoidalnego DN 80, L=~2,8 m (dokładną długość ustalić na budowie)	1 szt.
13	Króciec dwukołnierzowy z żel. sferoidalnego DN 80, L=~0,7 m (dokładną długość ustalić na budowie)	1 szt.
14	Hydrant p.poż. ø80 nadziemny z przyłączem kołnierzowym, kolanem ze stopką N oraz skrzynką uliczną typu ciężkiego	5 kpl.
15	Łuk dwukielichowy z żeliwa sferoidalnego GGG40 dn100/90°	3 szt.
16	Łuk dwukielichowy z żeliwa sferoidalnego GGG40 dn100/45°	12 szt.
17	Łuk dwukielichowy z żeliwa sferoidalnego GGG40 dn100/30°	9 szt.
18	Łuk dwukielichowy z żeliwa sferoidalnego GGG40 dn100/22°	6 szt.
19	Łuk dwukielichowy z żeliwa sferoidalnego GGG40 dn100/11°	9 szt.
20	Łuk dwukielichowy z żeliwa sferoidalnego GGG40 dn80/11°	1 szt.
21	Kształtka kielichowo-kołnierzowa z żeliwa sferoidalnego GGG40 dn 100 mm	26 szt.
22	Kształtka kielichowo-kołnierzowa z żeliwa sferoidalnego GGG40 dn 80 mm	1 szt.
23	Złącze rurowo-kołnierzowe do połączenia rur z dwóch różnych materiałów dn 100 mm (np. typu Synoflex) z zabezpieczeniem przed wysunięciem	7 szt.
24	Złącze rurowo-rurowe do połączenia rur z dwóch różnych materiałów dn 100 mm (np. typu Synoflex) z zabezpieczeniem przed wysunięciem	3 szt.
25	Złącze rurowo-rurowe do połączenia rur z dwóch różnych materiałów dn 80 mm (np. typu Synoflex) z zabezpieczeniem przed wysunięciem	1 szt.
26	Uniwersalna opaska do nawiercania na rurę DN 100 z odejściem DN 2" (np. nr kat. 3500) oraz zawór katowy do przyłączy domowych z żeliwa sferoidalnego z odejściem ISO do rur PE 2" i gwintem zewnętrznym do montażu w opasce 2"	2 kpl.
27	Uniwersalna opaska do nawiercania na rurę DN 100 z odejściem DN 2" (np. nr kat. 3500) oraz zawór katowy do przyłączy domowych z żeliwa sferoidalnego z odejściem ISO do rur PE 1 1/4" i gwintem zewnętrznym do montażu w opasce 2"	13 kpl.
28	Kolano PE 63/90°	4 szt.
29	Kolano PE 32/90°	1 szt.
30	Kolano PE 32/45°	6 szt.
31	Łuk PE 32/60°	2 szt.
32	Łuk PE 32/11°	2 szt.
33	Mufa elektrooporowa PE 63	2 szt.
34	Mufa elektrooporowa PE 32	21 szt.
35	Kształtka przejściowa (do połączeń z ist. przyłączami z rur stalowych, PE i PVC)	5 szt.

UWAGA:

- Kształtka do połączeń z istniejącym wodociągiem zakupić po wykonaniu odprawy i ustaleniu średnicy i materiału z jakiego został wykonany
- Wszystkie elementy sieci wykonat jako blokowane
- Podobnie w miejscach połączeń projektowanej sieci wodociągowej z istniejącymi wodociągami przewidzieć po dwa kolana kołnierzowe 45°
 - w punkcie W1 przewidzieć dwa kolana kołnierzowe 45° DN 100,
 - w punkcie W65 przewidzieć dwa kolana kołnierzowe 45° DN 100,
 - w punkcie W35 przewidzieć dwa kolana kołnierzowe 45° DN 100,
 - w punkcie W70 przewidzieć dwa kolana kołnierzowe 45° DN 100,
 - w punkcie W71 przewidzieć dwa kolana kołnierzowe 45° DN 100,
 - w punkcie W79 przewidzieć dwa kolana kołnierzowe 45° DN 100,
 - w punkcie W16 przewidzieć dwa kolana kołnierzowe 45° DN 100,
 - w punkcie W74 przewidzieć dwa kolana kołnierzowe 45° DN 80,

SCHEMATY MONTAŻOWE WĘZŁÓW WODOCIĄGOWYCH



USŁUGI PROJEKTOWE ADELA JACKOWIAK-OLSZEWSKA ☑ 72-006 Mierzyn, ul. Sosnowa 10 tel./fax 91 45 30 749, 604 311 935, mail: adelaj@wp.pl			
INWESTOR: ZAKŁAD WODOCIĄGÓW I KANALIZACJI W SZCZECINIE Sp. z o.o. UL. MAKSYMILIANA GOLISZA 10 71-682 SZCZECIN			
NAZWA INWESTYCJI: BUDOWA SIECI WODOCIĄGOWEJ DN 100/80 ŻELIWO Z PRZYŁĄCZAMI WODY W UL. ŻELIWNEJ W SZCZECINIE DZIAŁKI NR 23/6, 43 OBREB 326201_1.4119 DĄBIE 119, NR 3, 4/4, 4/5, 9/3, 14, 23, 56 OBREB 326201_1.4120 DĄBIE 120, NR 23, 111 OBREB 326201_1.4128 DĄBIE 128, NR 1, 2, 3, 34/1, 114 OBREB 326201_1.4129 DĄBIE 129			
RYSUNEK: Schematy montażowe węzłów wodociągowych			
PROJEKTOWAŁ	mgr inż. Adela Jackowiak-Olszewska nr uprawnień ZAP/D166/POOS/08		NR UMOWY 136/2022 z dn. 16.05.2022 r.
SPRAWDZIŁ	mgr inż. Krystyna Jackowiak nr uprawnień 54/Sz/84		NR RYS.
Data: 05.2023 r.	Faza: PZT	Skala: .	Branża: S
W11			