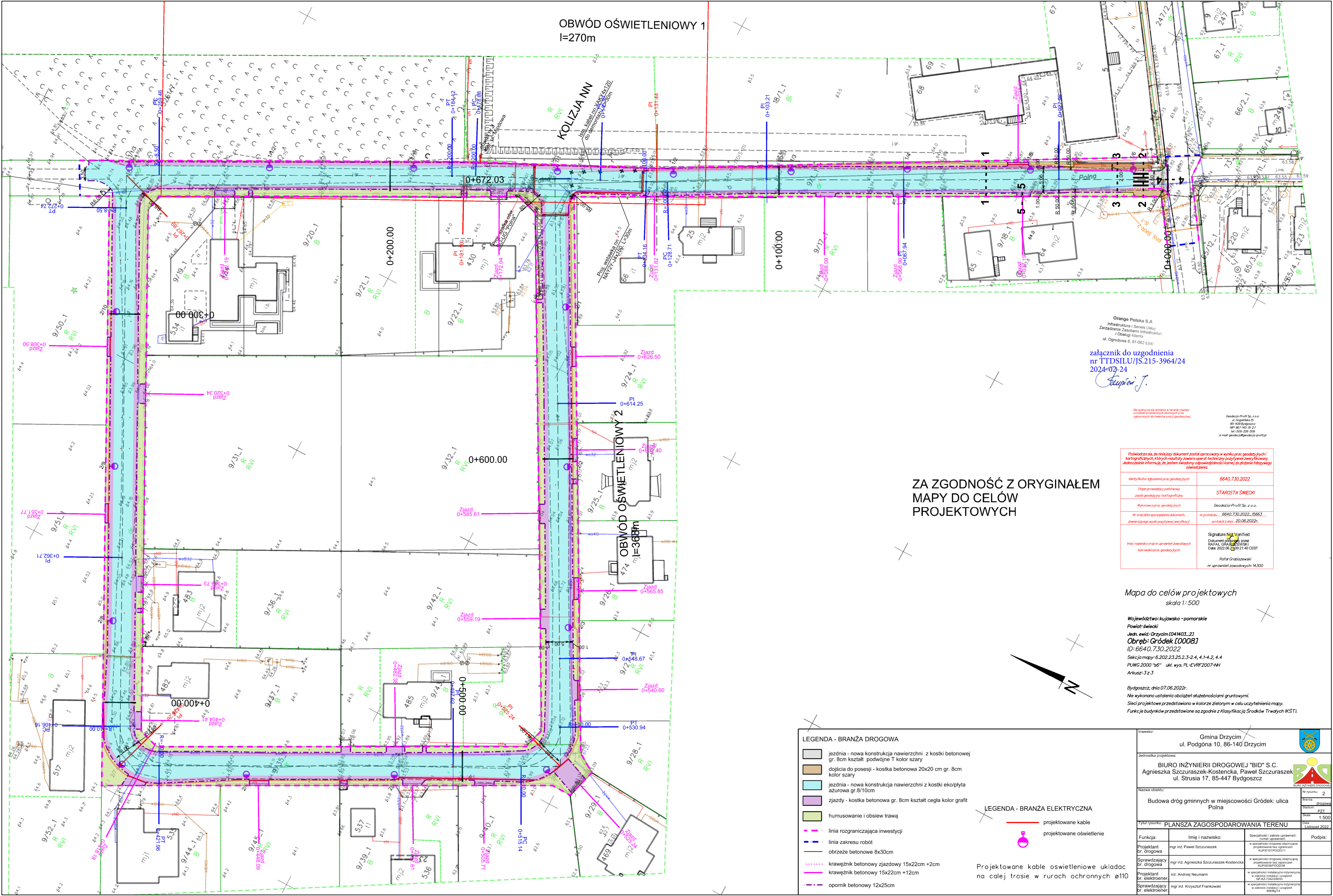


OBWÓD OŚWIETLENIOWY 1
I=270m



Orange Polska S.A.
Infrastruktura i Serwis Usług
Zarządanie Zasobami Infrastruktury
(Obsługa Klienta)
ul. Ogrodowa 8, 91-062 Łódź

załącznik do uzgodnienia
nr TTDSL/JS.215-3964/24
2024-07-24

Świepiński J.

Na wykryciu się błędów w terenie również w zakresie pomiarów technicznych nie gwarantujemy ich zgodności z danymi z inwentaryzacji geodezyjnych.

Geodezja Profil Sp. z o.o.
ul. Ogrodowa 15
85-409 Bydgoszcz
NIP: 891 945 95 27
KRS: 0000263039
tel: 509 326 309
e-mail: geodezja@profil.pl

Przewiduje się, że niniejszy dokument został opracowany w wyniku prac geodezyjnych i kartograficznych, których rezultaty zawiera operat techniczny pozytywnie zweryfikowany. Jednocześnie informuje, że jest świadomy odpowiedzialności karnej za złożenie fałszywego oświadczenia.

Identyfikator zgłoszenia prac geodezyjnych	6640.730.2022
Organ prowadzący państwowy zespół geodezyjny i kartograficzny	STAROSTA ŚWIECKI
Wykonawca prac geodezyjnych	Geodezja Profil Sp. z o.o.
Nr oraz data sporządzenia dokumentu zawierającego wynik pozytywną weryfikacji	nr protokołu: 6640.730.2022_15663 protokół z dnia: 20.06.2022r.
Imię i nazwisko oraz nr uprawnień zawodowych kierownika prac geodezyjnych	Signature Not Verified Dokument podpisany przez Rafał Grabieński Data: 2022.06.21 09:21:40 CEST Rafał Grabieński nr uprawnień zawodowych: 14300

ZA ZGODNOŚĆ Z ORYGINAŁEM
MAPY DO CELÓW
PROJEKTOWYCH

Mapa do celów projektowych
skala 1:500

Województwo: kujawsko-pomorskie
Powiat: świecki
Jedn. ewid.: Drzycim [04H03_2]
Obsz. Gródek [0008]
ID: 6640.730.2022

Sekcja mapy: 6.202.23.25.2.3-2.4, 4.1-4.2, 4.4
PUNG 2000 "s6" ukt. wys. PL-EUVF2007-4H
Arkusz: 3 z 3

Bydgoszcz, dnia 07.06.2022r.
Nie wykonano ustalenia obciążeni służebnościami gruntowymi.
Sieci projektowe przedstawiono w kolorze zielonym w celu uczynienia mapy.
Funkcje budynków przedstawione są zgodnie z Klasyfikacją Środków Trwałych (KST).

- LEGENDA - BRANŻA DROGOWA**
- jezdnia - nowa konstrukcja nawierzchni z kostki betonowej gr. 8cm kształt podwójne T kolor szary
 - dojeżdża do posesji - kostka betonowa 20x20 cm gr. 8cm kolor szary
 - jezdnia - nowa konstrukcja nawierzchni z kostki eko/plyta azurowa gr.8/10cm
 - zjazdy - kostka betonowa gr. 8cm kształt cegła kolor grafit
 - humusowanie i obsiew trawą
 - linia rozgraniczająca inwestycji
 - linia zakresu robót
 - obrzeże betonowe 8x30cm
 - krawężnik betonowy zjazdowy 15x22cm +2cm
 - krawężnik betonowy 15x22cm +12cm
 - opornik betonowy 12x25cm

- LEGENDA - BRANŻA ELEKTRYCZNA**
- projektowane kable
 - projektowane oświetlenie

Projektowane kable oświetleniowe układać na całej trasie w rurach ochronnych ø110

Inwestor:		Gmina Drzycim ul. Podgóna 10, 86-140 Drzycim	
Jednostka projektowa:		BIURO INŻYNIERII DROGOWEJ "BID" S.C. Agnieszka Szczurazek-Kostencka, Paweł Szczurazek ul. Strusia 17, 85-447 Bydgoszcz	
Nazwa obiektu:		Budowa dróg gminnych w miejscowości Gródek: ulica Polna	
Tytuł rysunku:		PLANSZA ZAGOSPODAROWANIA TERENU	
Funkcja:		mgr inż. Paweł Szczurazek	
Projektant br. drogowy		mgr inż. Agnieszka Szczurazek-Kostencka	
Sprawdzający br. drogowy		mgr inż. Andrzej Neumann	
Projektant br. elektroener.		mgr inż. Krzysztof Frankowski	
Sprawdzający br. elektroener.		mgr inż. Krzysztof Frankowski	
Nr rysunku:		2	
Skala:		1:500	
Data:		Luty 2022	
Podpis:		[Signature]	