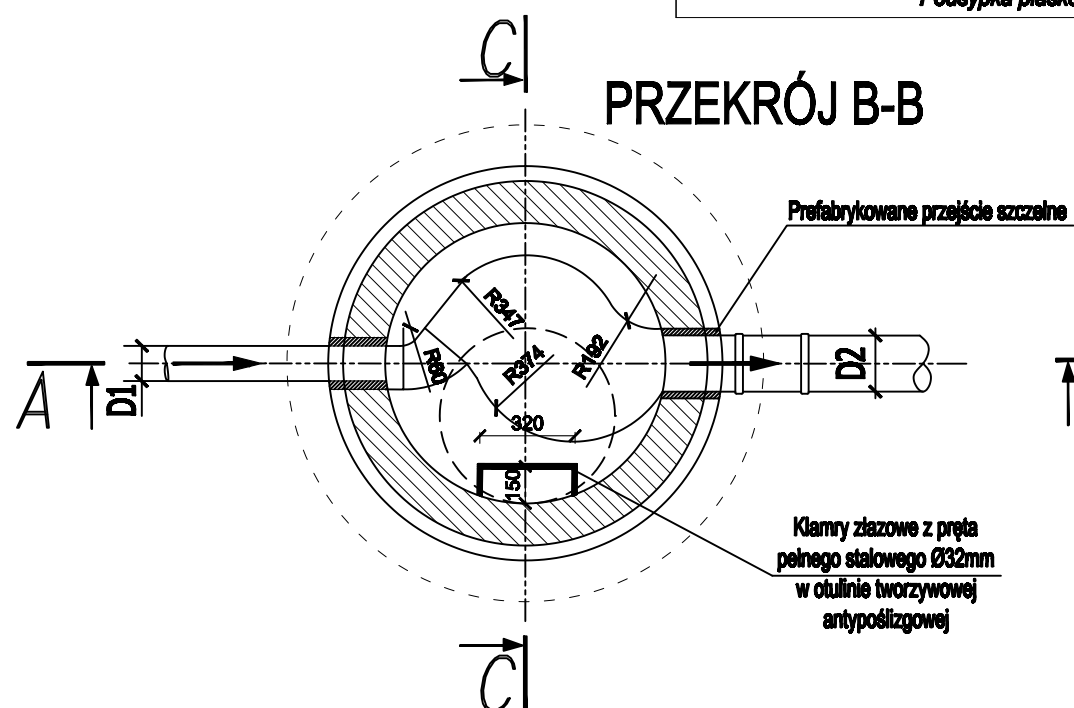



	Nr st./Nr RT	RT	RD1	RD2	D1	D2	H
1.	S11/PG6	94,45	91,38	91,30	Ø160	Ø200	3,15
2.	S135/PL5	104,10	101,90	101,85	Ø90	Ø200	2,25
3.	S53/PG5	105,60	103,57	103,49	Ø160	Ø200	2,11
4.	S21/PG4	101,90	100,17	100,09	Ø160	Ø200	1,81
5.	S1.1/PG3	94,40	92,35	92,27	Ø160	Ø200	2,13
6.	S45.1/PG2	84,64	82,64	82,56	Ø160	Ø200	2,08
7.	S101.1/PL1	82,68	80,83	80,75	Ø90	Ø200	1,90



STUDZIENKA ROZPRĘŻNA Ø1000

**z betonu klasy C40/50
wskaźnik $w/c \leq 0,40$ + plastyfikator
wodoszczelnego W 12
mało nasiąkliwego nw 4,5%**

ESKO - CONSULTING Sp. z o.o. ul. Świeża 112/20, 53-111 Wrocław			
BIURO: ul. Świerkogo 19, 65-404 Zielona Góra tel. (88) 451-45-44, fax (88) 451-45-45 e-mail: sekretariat@eko.org.pl			
Opis:	"Budowa sieci kanalizacji sanitarnej w miejscowościach Jabłonna, Włoska, Goła, Narozniki, Józefin, Rakoniewice Wieś i Rakoniewice w gminie Rakoniewice"		skala 1:25
Tytuł rys.:	STUDZIENKA ROZPRĘŻNA		nr rys. 6
Projektował:	mgr inż. Bożena Bożeniewska	Upr.bud. nr 21/2000/Gw do projekt. bez ograniczeń w spec. Instalacyjnej	podpis: data: 06. 2017
Opracował:	mgr inż. Maciej Ślęzak		podpis: data: 06. 2017
Sprawdził:	mgr inż. Karol Tarczyński	Upr.bud. nr LBS/0018/POOŚ/12 do projekt. bez ograniczeń w spec. Instalacyjnej	podpis: data: 06. 2017